

Narodowy Spis Powszechny Ludności i Mieszkań 2021

Jak wypełnić obowiązek udziału w Narodowym Spisie Powszechnym Ludności i Mieszkań



Wypełnij formularz internetowy dostępny na stronie spis.gov.pl



Zadzwoń na infolinię spisową **22 279 99 99** i spisz się sam przez telefon.



Odwiedź punkt spisowy w urzędzie miasta i spisz się z pomocą pracownika Gminnego Biura Spisowego lub dokonaj samospisu w Urzędzie Statystycznym w Płocku.



Odbierz telefon od Rachmistrza spisowego, jeśli zobaczysz, że dzwoni z numeru **22 828 88 88** lub **22 279 99 99**.

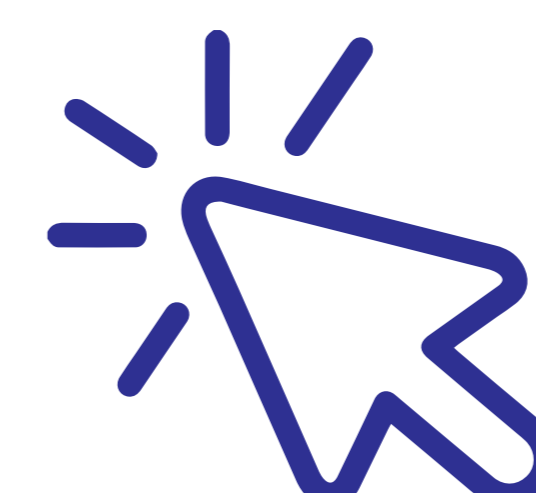
Spis Powszechny to:



Obowiązkowe badanie realizowane raz na 10 lat przez Główny Urząd Statystyczny



Gwarancja ochrony Twoich danych

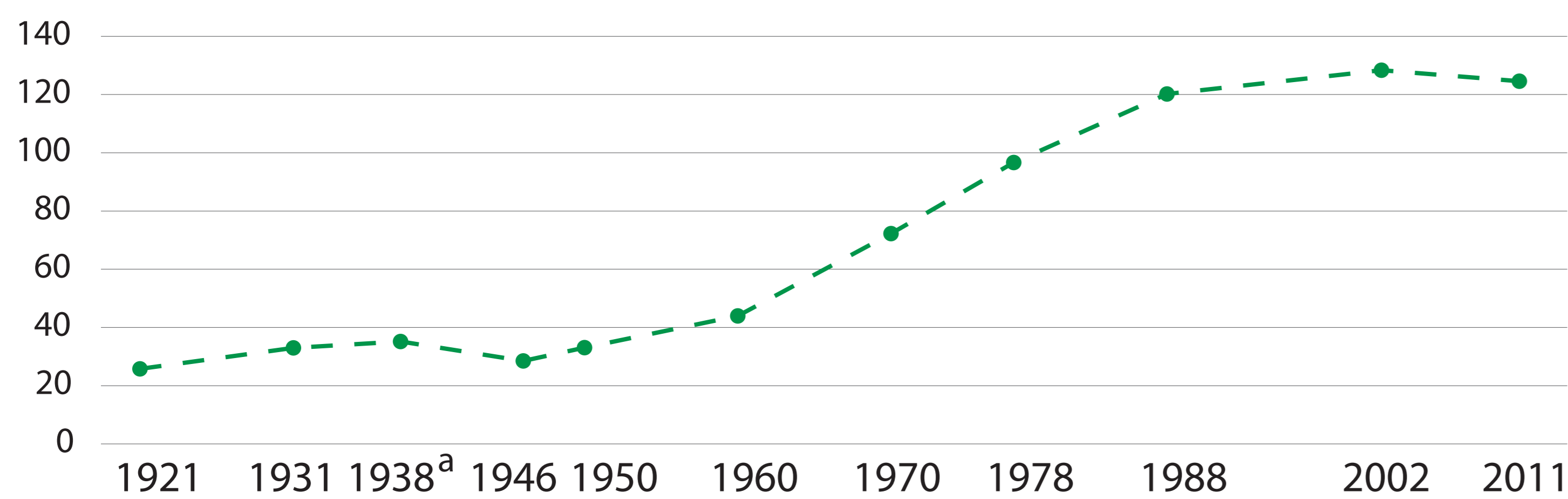


Nowoczesna i bezpieczna formuła spisu on-line

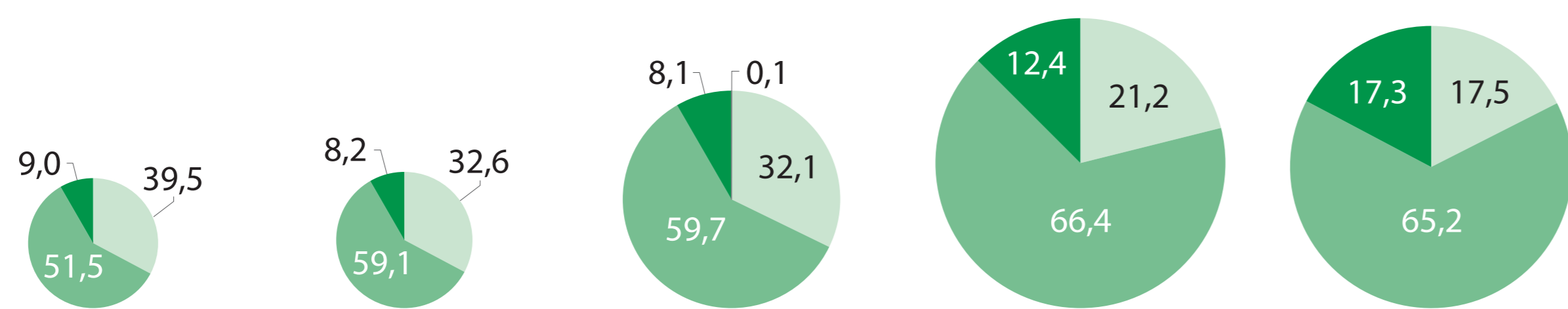
PŁOCK w świetle spisów

LUDNOŚĆ

W tysiącach: 3,0 5,0 5,4 10,9 12,4 18,1 22,1 29,9 30,9 26,0
Lata: poł. XIII w. 1580 1810 1827 1852 1870 1880 1901 1912 1917



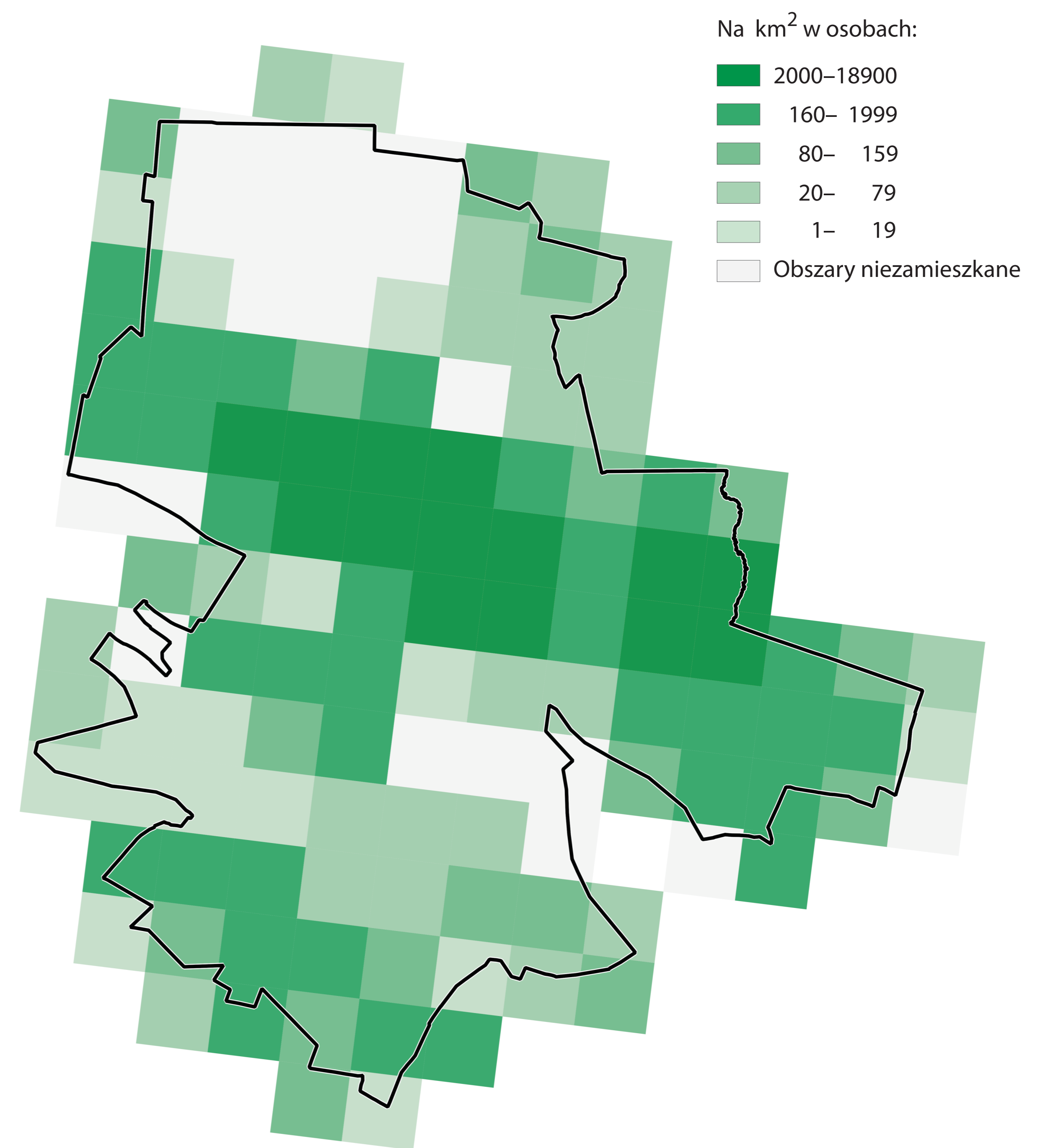
Lata: 1921 1946 1970 2002 2011
W tysiącach: 25,8 28,5 72,2 128,4 124,6



Ekonomiczne grupy wieku^b w %:

przedprodukcyjny produkcyjny poprodukcyjny nieustalony

W siatce kwadratów 1x1 km w 2011 r.



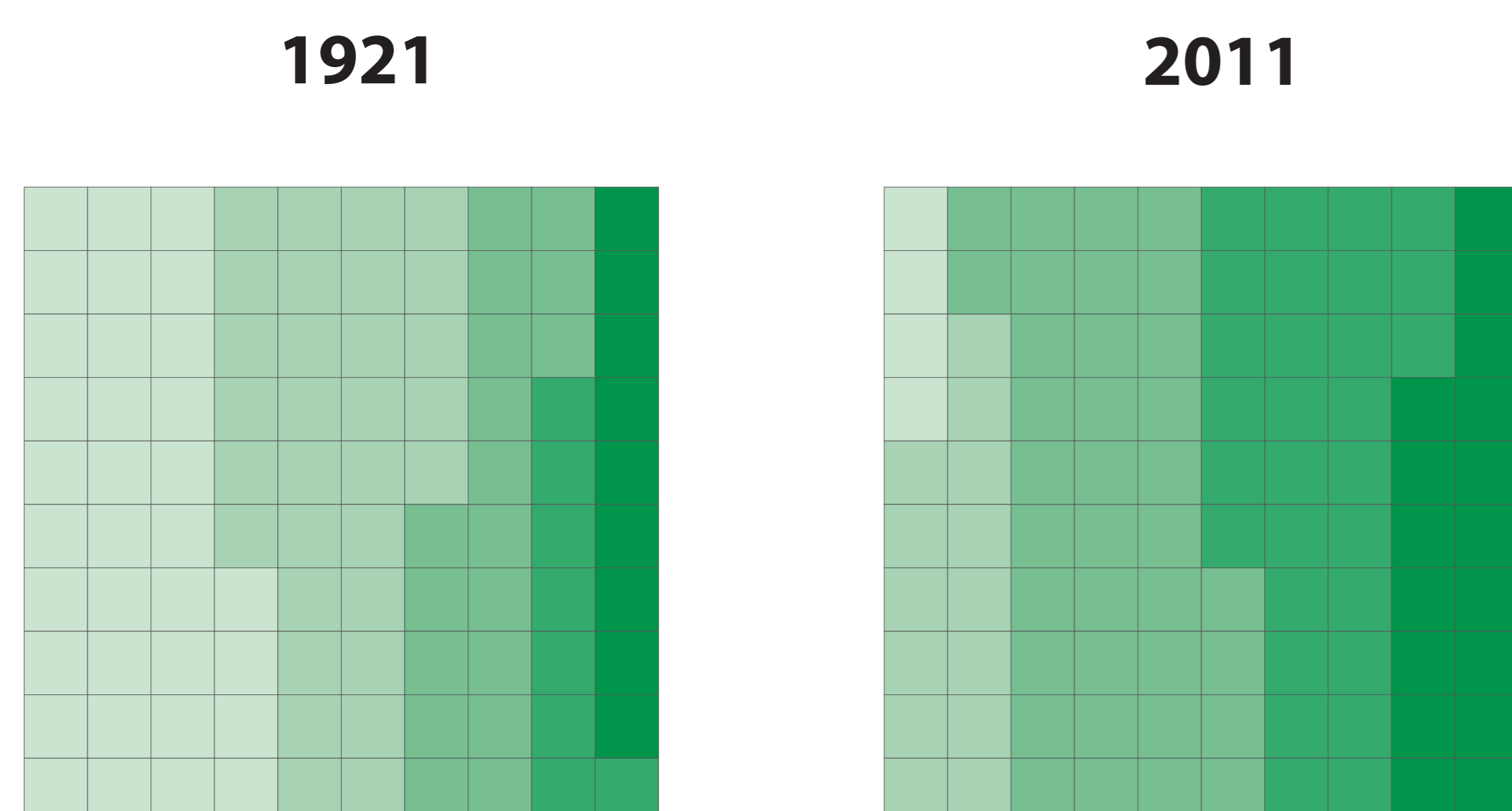
Mieszkania

	1921	2011
Mieszkania	5515	45912
Izby	12732	161315
Ludność w mieszkaniach	24330	123637

Według liczby izb:

1 2 3 4 5 i więcej

□ = 1%



Piramida wieku (na 1000 ludności danej płci)

