



Planowanie przestrzenne w Warszawie

Bartosz Rozbiewski

Naczelnik Wydziału Polityki Przestrzennej BAiPP

1. Co to jest studium ?
2. Misja planistyczna
3. Warszawa przyszłości
4. Statystyka przestrzenna – główne problemy
5. Statystyka przestrzenna w praktyce

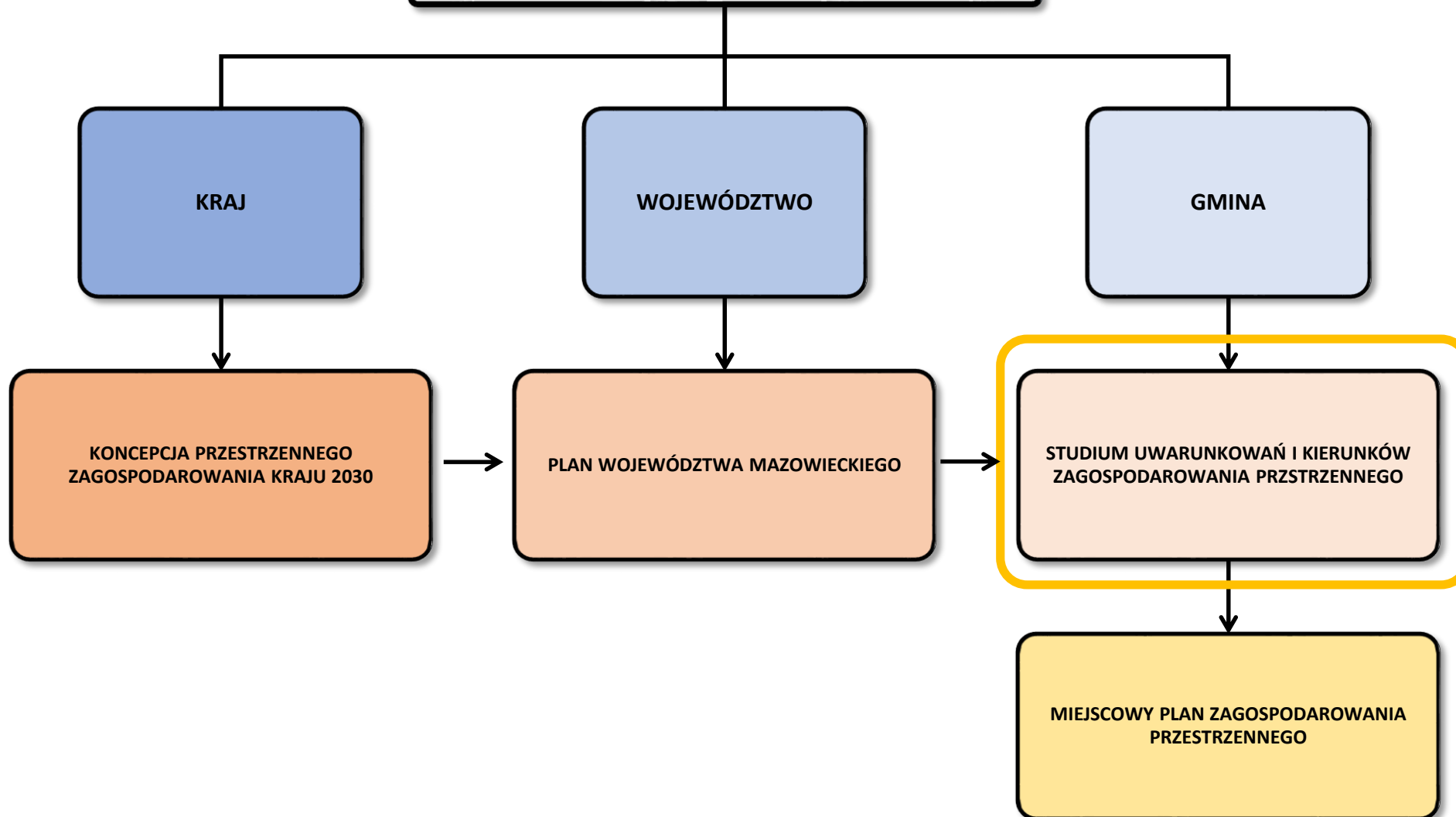


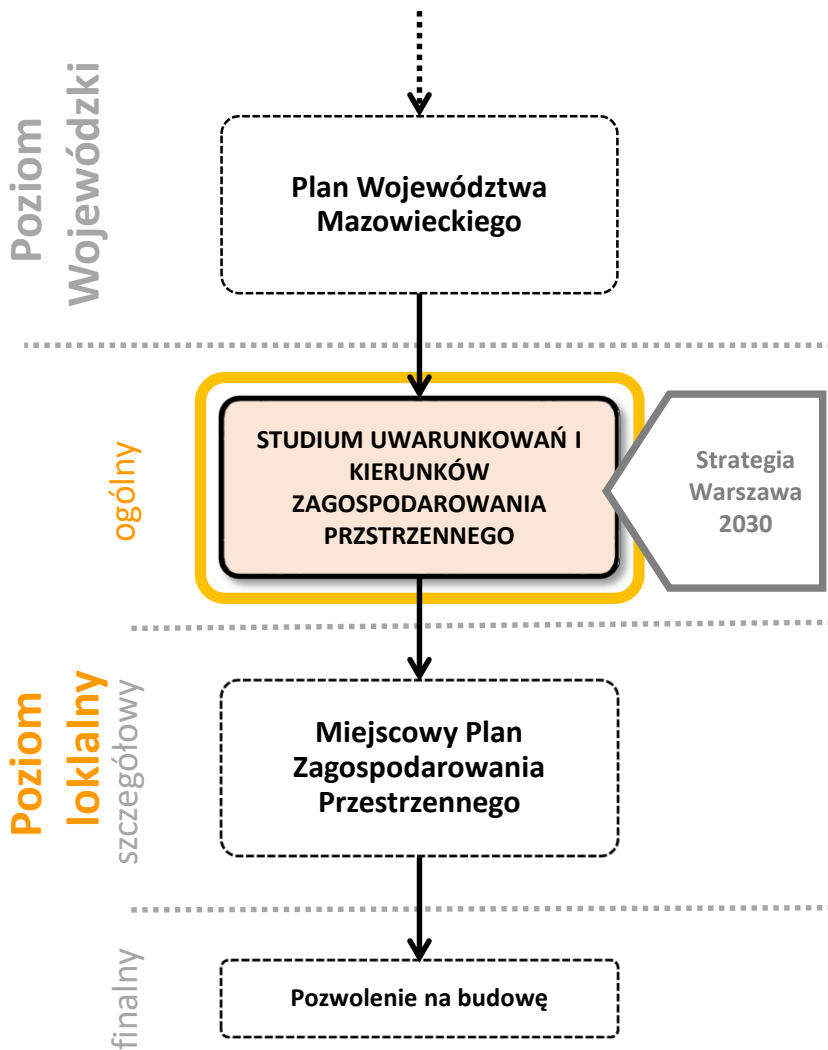
1

Co to jest studium ?

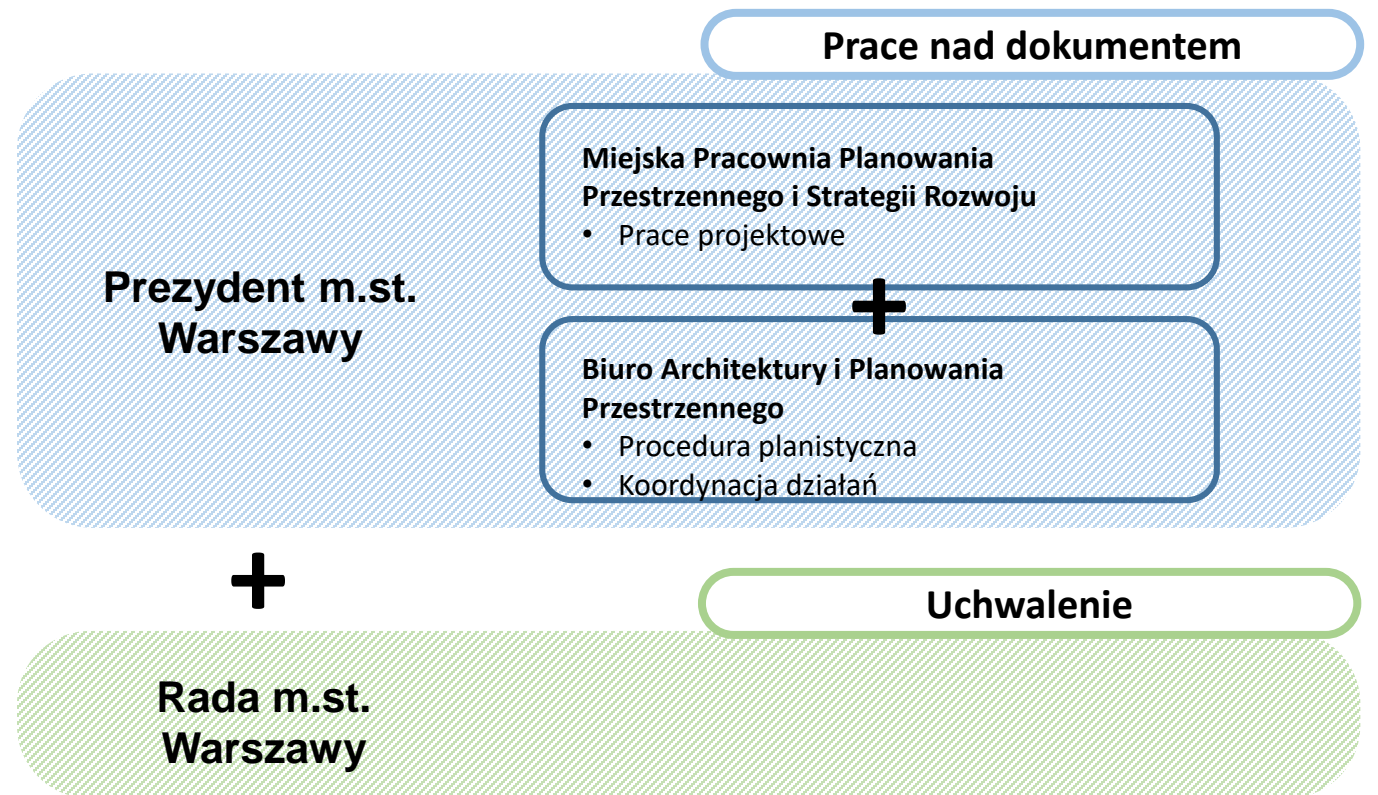


POZIOMY PLANOWANIA PRZESTRZENNEGO W POLSCE





Obecnie obowiązujące studium **2006**
 Uchwała o przystąpieniu do sporządzania nowego dokumentu studium **2018**
 Przewidywany czas uchwalenia nowego studium **2022/23**





Rola dokumentu

- Polityka przestrzenna miasta
- Generalne wytyczne do mpzp
 - Parametry zabudowy
 - Główna funkcja

Zasięg obowiązywania

- Dla całego miasta

Zgodność

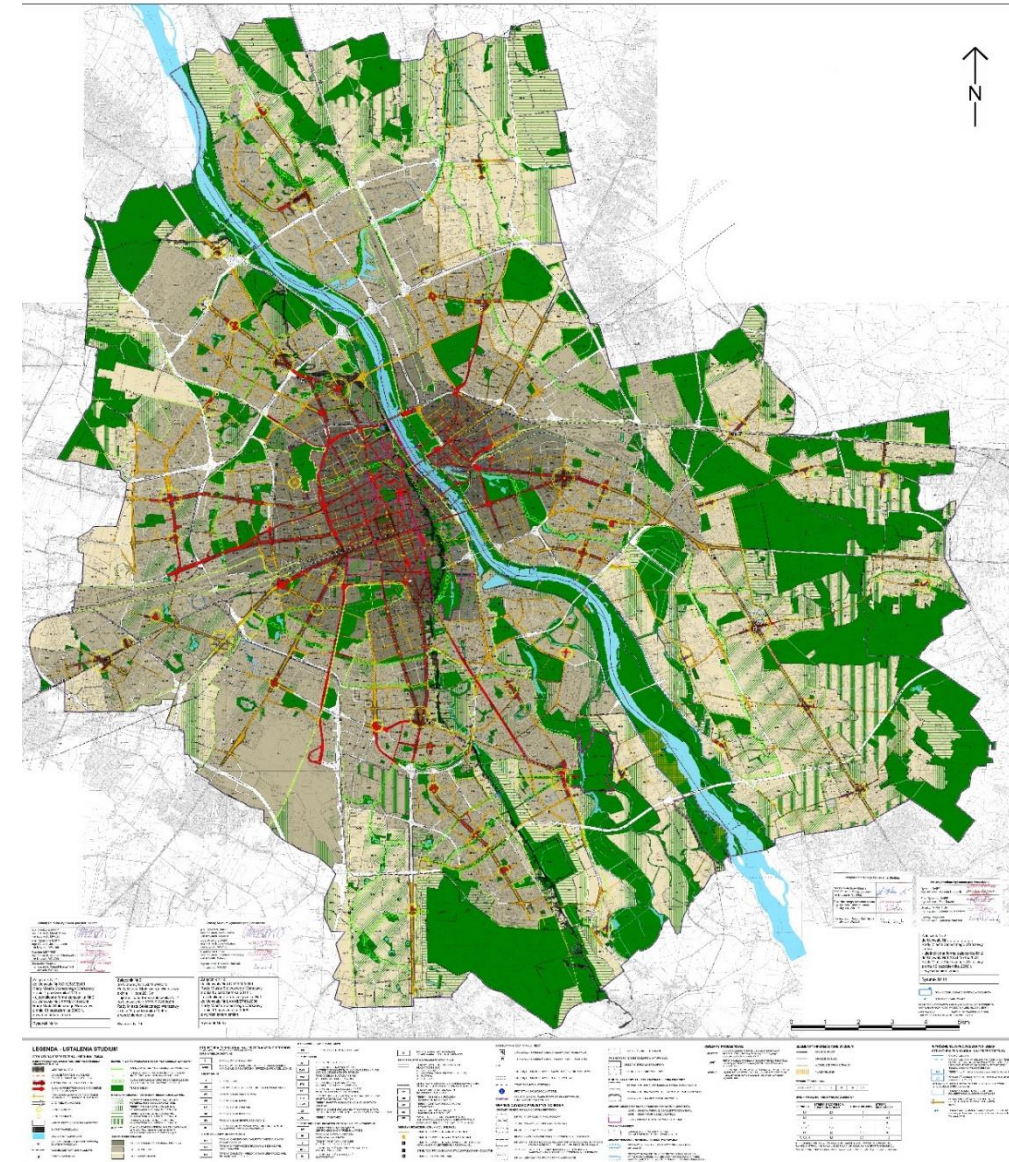
- Z dokumentami na szczeblu wojewódzkim i krajowym (KPZK 2030, Plan Zagospodarowania Województwa)
- Ze Strategią Warszawa 2030

Podstawa prawna

- Ustawa o planowaniu i zagospodarowaniu przestrzennym (Dz.U.2018.1945 j.t. z późn. zm.)
- Inne

Skutki prawne

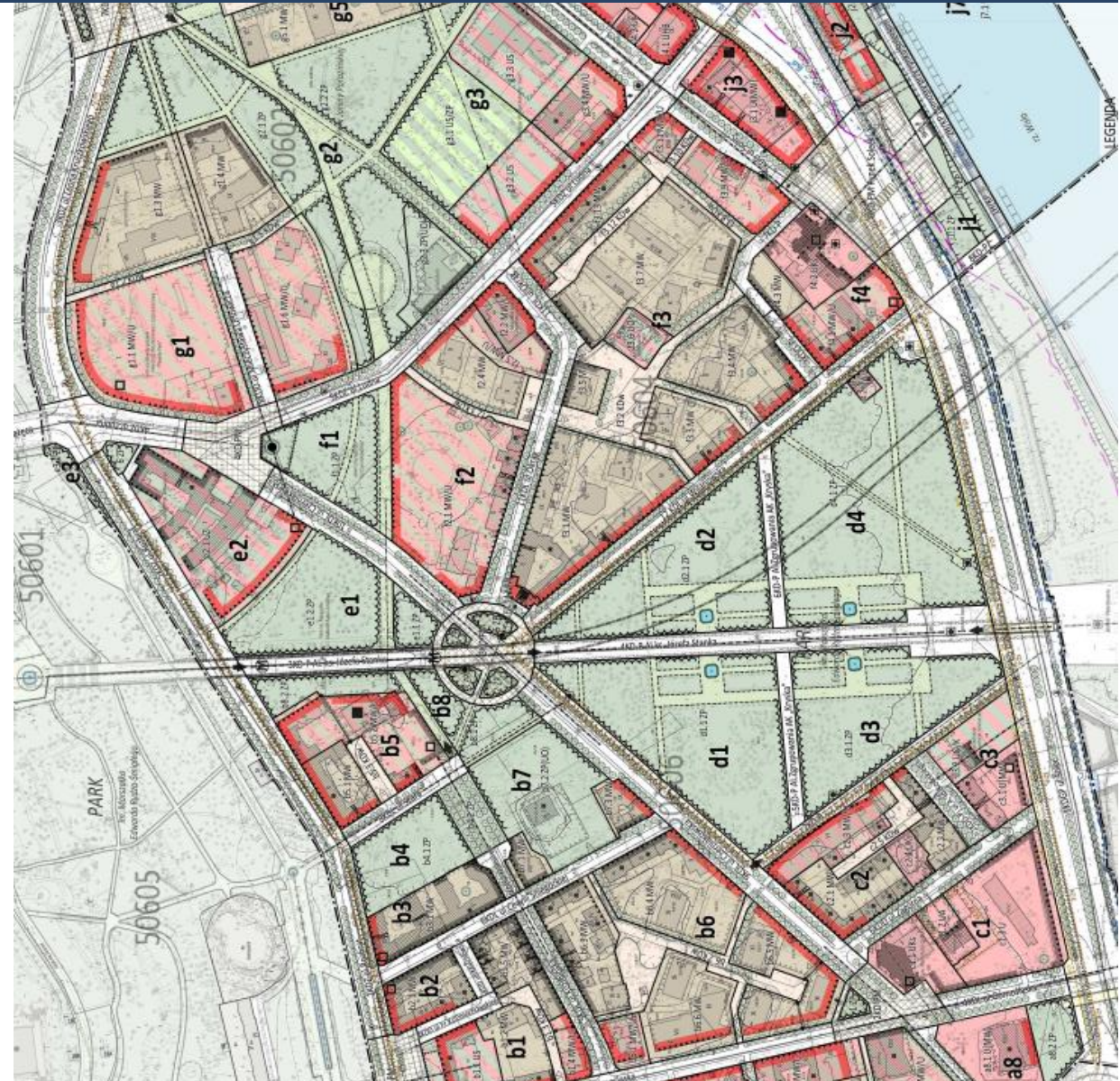
- Nie jest aktem prawa miejscowego
- Stosowane jako wytyczne do mpzp, które muszą być zgodne ze studium



Studium w praktyce



Studium w praktyce



2

Misja planistyczna



Strategia #Warszawa2030



1. Odpowiedzialna wspólnota

- 1.1. Dbamy o siebie nawzajem
- 1.2. Wspólnie decydujemy o naszym mieście



2. Wygodna lokalność

- 2.1. Mamy dostęp do szerokiej oferty mieszkań
- 2.2. Aktywnie spędzamy czas wolny blisko domu
- 2.3. Korzystamy z usług blisko domu
- 2.4. Działamy w warunkach przyjaznych dla rozwoju biznesu



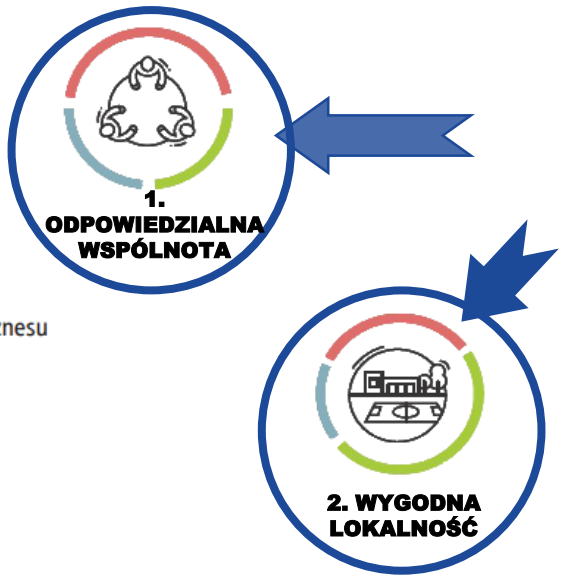
3. Funkcjonalna przestrzeń

- 3.1. Korzystamy z atrakcyjnej przestrzeni publicznej
- 3.2. Żyjemy w czystym środowisku przyrodniczym
- 3.3. Korzystamy z przyjaznego systemu transportowego

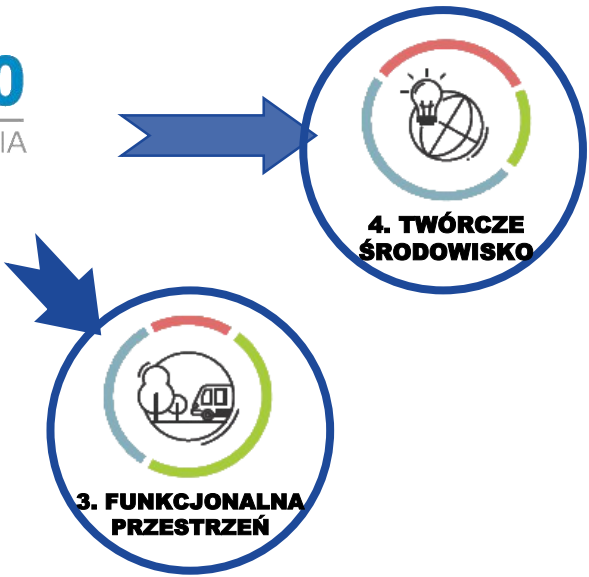


4. Twórcze środowisko

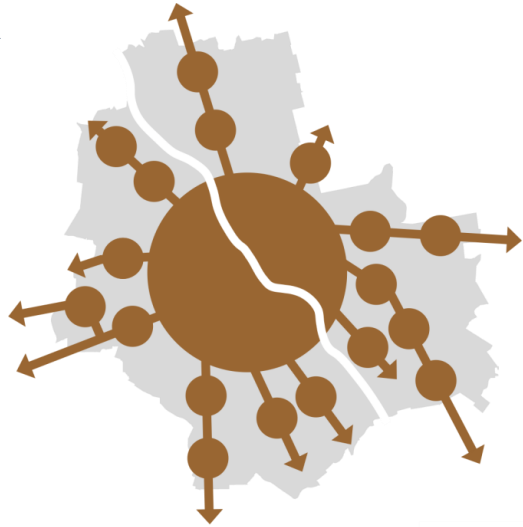
- 4.1. Rozwijamy nasz twórczy potencjał
- 4.2. Generujemy innowacje
- 4.3. Przyciągamy talenty i liderów
- 4.4. Inspirujemy świat



#Warszawa2030 STRATEGIA Nowe Studium



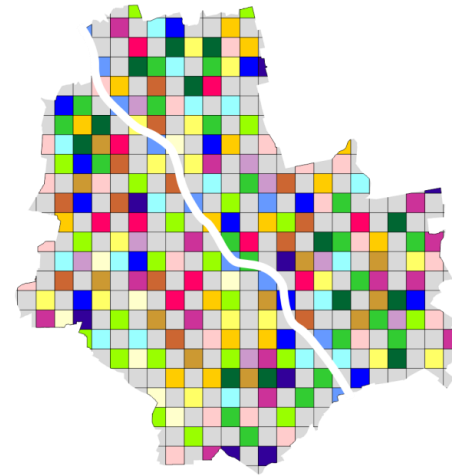
Wyzwania



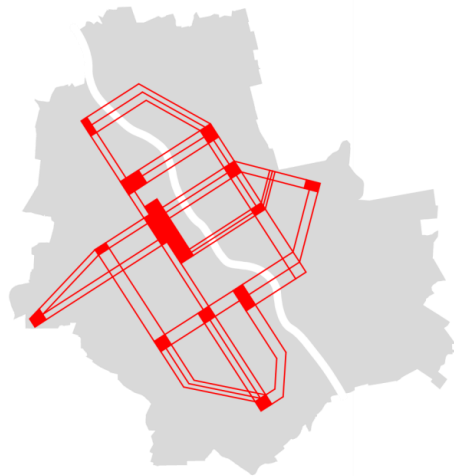
**MIASTO O ZWARTEJ
STRUKTURZE PRZESTRZENNEJ**



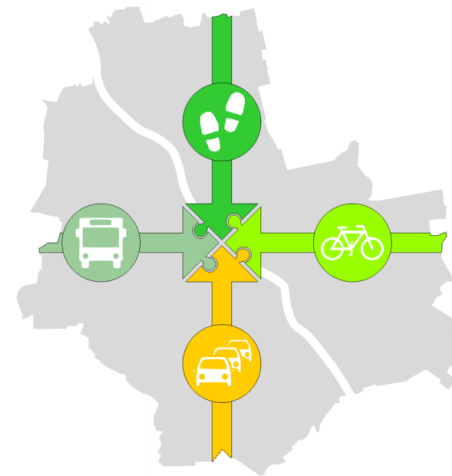
**MIASTO O POLICENTRYCZNEJ
STRUKTURZE PRZESTRZENNEJ**



**MIASTO O WIELOFUNKCYJNEJ
STRUKTURZE PRZESTRZENNEJ**



**MIASTO ŻYJĄCYCH PRZESTRZENI PUBLICZNYCH
WRAZ BŁĘKITNO-ZIELONĄ INFRASTRUKTURĄ**



**MIASTO O
ZRÓWNOWAŻONEJ MOBILNOŚCI**

**Wyzwania / priorytety:
centrum i rozwój dzielnic centralnych**



Wyzwania / priorytety: centrum i rozwój dzielnic centralnych

1. Wielofunkcyjność

- Tradycyjne miasto krótkich dystansów – wygoda, zaoszczędzony czas, czyste powietrze, żywa przestrzeń publiczna
- Elastyczność, podatność na zmiany koniunktury
- Konkurencyjna gospodarka, przyciąganie talentów – zróżnicowana, atrakcyjna oferta miasta



SANDTORPARK, HAFENCITY, HAMBURG

Źródło: www.commons.wikipedia.org, autor: Hansueli Krapf



Wyzwania / priorytety: centrum i rozwój dzielnic centralnych

1. Wielofunkcyjność

- Tradycyjne miasto krótkich dystansów – wygoda, zaoszczędzony czas, czyste powietrze, żywa przestrzeń publiczna
- Elastyczność, podatność na zmiany koniunktury
- Konkurencyjna gospodarka, przyciąganie talentów – zróżnicowana, atrakcyjna oferta miasta



Wyzwania / priorytety: centrum i rozwój dzielnic centralnych

1. Wielofunkcyjność

- Tradycyjne miasto krótkich dystansów – wygoda, zaoszczędzony czas, czyste powietrze, żywa przestrzeń publiczna
- Elastyczność, podatność na zmiany koniunktury
- Konkurencyjna gospodarka, przyciąganie talentów – zróżnicowana, atrakcyjna oferta miasta

2. Rewitalizacja

- Zagospodarowanie „dziur” w mieście – nowe życie terenów przemysłowych, przywrócenie miasta mieszkańcom
- Zsycie brzegów Wisły – Powiśle + Praga = jedno centrum miasta
- Osiedla wielkopłytowe – ochrona walorów, nowe funkcje i przestrzenie publiczne



Wyzwania / priorytety: centrum i rozwój dzielnic centralnych

1. Wielofunkcyjność

- Tradycyjne miasto krótkich dystansów – wygoda, zaoszczędzony czas, czyste powietrze, żywa przestrzeń publiczna
- Elastyczność, podatność na zmiany koniunktury
- Konkurencyjna gospodarka, przyciąganie talentów – zróżnicowana, atrakcyjna oferta miasta

2. Rewitalizacja

- Zagospodarowanie „dziur” w mieście – nowe życie terenów poprzemysłowych, przywrócenie miasta mieszkańcom
- Zsycie brzegów Wisły – Powiśle + Praga = jedno centrum miasta
- Osiedla wielkopłytowe – ochrona walorów, nowe funkcje i przestrzenie publiczne



Wyzwania / priorytety: centrum i rozwój dzielnic centralnych

1. Wielofunkcyjność

- Tradycyjne miasto krótkich dystansów – wygoda, zaoszczędzony czas, czyste powietrze, żywa przestrzeń publiczna
- Elastyczność, podatność na zmiany koniunktury
- Konkurencyjna gospodarka, przyciąganie talentów – zróżnicowana, atrakcyjna oferta miasta

2. Rewitalizacja

- Zagospodarowanie „dziur” w mieście – nowe życie terenów poprzemysłowych, przywrócenie miasta mieszkańcom
- Zsycie brzegów Wisły – Powiśle + Praga = jedno centrum miasta
- Osiedla wielkopłytowe – ochrona walorów, nowe funkcje i przestrzenie publiczne

3. Powrót do centrum w centrum

- Plac Defilad – Nowe Centrum: walor powiązania dworca centralnego / śródmieście / metra
- Place miejskie - reaktywacja
- Ulice handlowe – wizytówka Warszawy: szeroka oferta / przestrzenie publiczne / transport publiczny / parkowanie / eventy



Wyzwania / priorytety: centrum i rozwój dzielnic centralnych

1. Wielofunkcyjność

- Tradycyjne miasto krótkich dystansów – wygoda, zaoszczędzony czas, czyste powietrze, żywa przestrzeń publiczna
- Elastyczność, podatność na zmiany koniunktury
- Konkurencyjna gospodarka, przyciąganie talentów – zróżnicowana, atrakcyjna oferta miasta

2. Rewitalizacja

- Zagospodarowanie „dziur” w mieście – nowe życie terenów przemysłowych, przywrócenie miasta mieszkańcom
- Zsycie brzegów Wisły – Powiśle + Praga = jedno centrum miasta
- Osiedla wielkopłytowe – ochrona walorów, nowe funkcje i przestrzenie publiczne

3. Powrót do centrum w centrum

- Plac Defilad – Nowe Centrum: walor powiązania dworca centralnego / śródmieście / metra
- Place miejskie - reaktywacja
- Ulice handlowe – wizytówka Warszawy: szeroka oferta / przestrzenie publiczne / transport publiczny / parkowanie / eventy



**Wyzwania / priorytety:
Warszawa policentryczna**

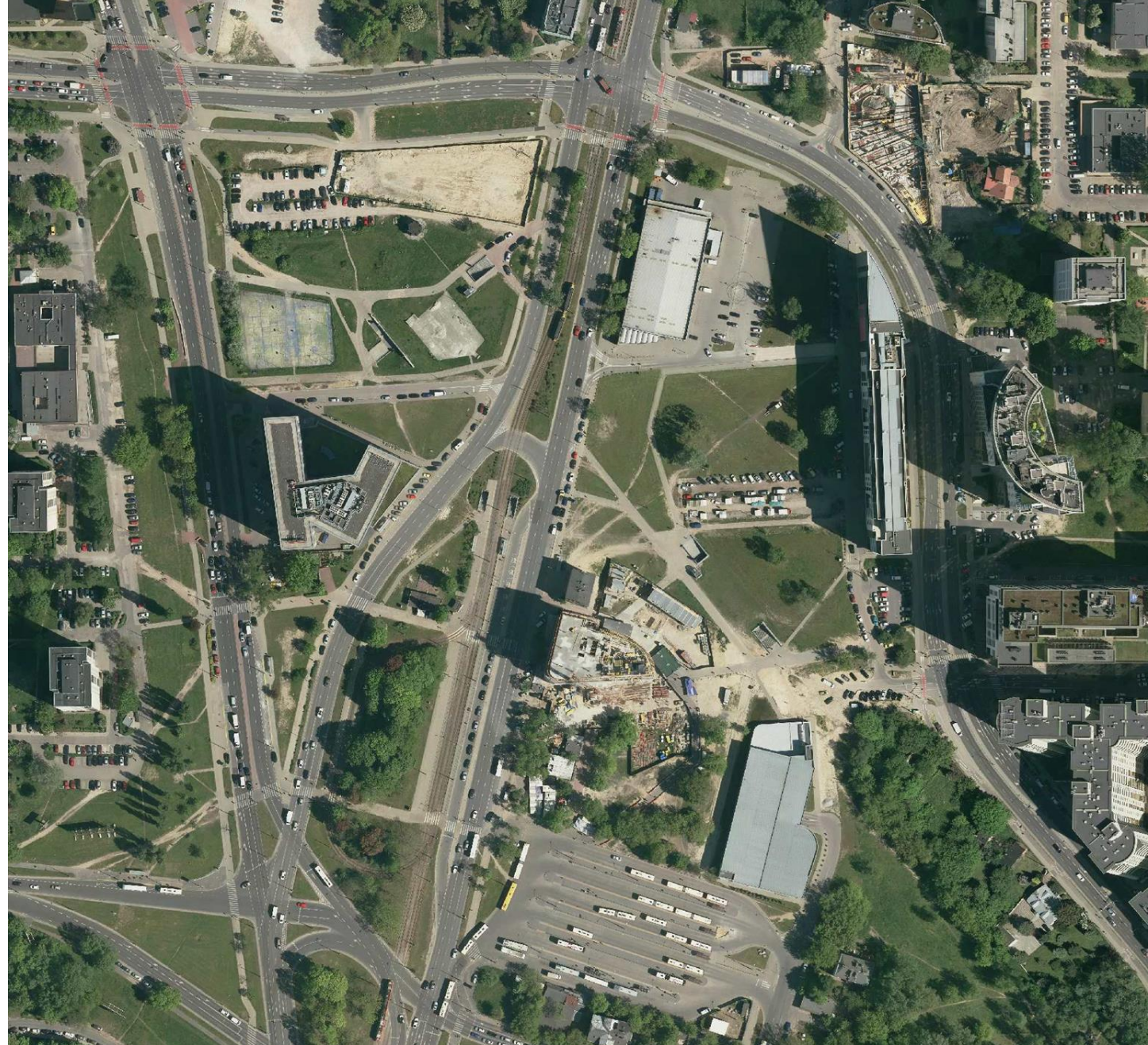


Wyzwania / priorytety:

Warszawa policentryczna

4. Centra dzielnic

- Wielofunkcyjne ośrodki dzielnicy – urząd, kultura, handel, park, rekreacja, sport itd.
- Przestrzeń publiczna / lokalna tożsamość i identyfikacja



Wyzwania / priorytety:

Warszawa policentryczna

4. Centra dzielnic

- Wielofunkcyjne ośrodki dzielnicy – urząd, kultura, handel, park, rekreacja, sport itd.
- Przestrzeń publiczna / lokalna tożsamość i identyfikacja



Wyzwania / priorytety:

Warszawa policentryczna

4. Centra dzielnic

- Wielofunkcyjne ośrodki dzielnicy – urząd, kultura, handel, park, rekreacja, sport itd.
- Przestrzeń publiczna / lokalna tożsamość i identyfikacja

5. Warszawa lokalnie

- Warszawskie Centra Lokalne – wszystko blisko w zasięgu spaceru / przy przystankach, po drodze do domu
- Sąsiedztwo – więzi społeczne



Wyzwania / priorytety:

Warszawa policentryczna

4. Centra dzielnic

- Wielofunkcyjne ośrodki dzielnicy – urząd, kultura, handel, park, rekreacja, sport itd.
- Przestrzeń publiczna / lokalna tożsamość i identyfikacja

5. Warszawa lokalnie

- Warszawskie Centra Lokalne – wszystko blisko w zasięgu spaceru / przy przystankach, po drodze do domu
- Sąsiedztwo – więzi społeczne



Wyzwania / priorytety:

Warszawa policentryczna

4. Centra dzielnic

- Wielofunkcyjne ośrodki dzielnicy – urząd, kultura, handel, park, rekreacja, sport itd.
- Przestrzeń publiczna / lokalna tożsamość i identyfikacja

5. Warszawa lokalnie

- Warszawskie Centra Lokalne – wszystko blisko w zasięgu spaceru / przy przystankach, po drodze do domu
- Sąsiedztwo – więzi społeczne



Wyzwania / priorytety:

Warszawa policentryczna

4. Centra dzielnic

- Wielofunkcyjne ośrodki dzielnicy – urząd, kultura, handel, park, rekreacja, sport itd.
- Przestrzeń publiczna / lokalna tożsamość i identyfikacja

5. Warszawa lokalnie

- Warszawskie Centra Lokalne – wszystko blisko w zasięgu spaceru / przy przystankach, po drodze do domu
- Sąsiedztwo – więzi społeczne

6. Aglomeracja

- Spójne inwestycje i polityka: infrastruktura, transport, korytarze ekologiczne, ochrona powietrza, produkt turystyczny, ochrona dziedzictwa
- Pasma wjazdowe do Warszawy – poprawa wizerunku miasta



RUHBANK, STUTTGART

Źródło: www.commonswikimedia.org



Wyzwania / priorytety:

Warszawa policentryczna

4. Centra dzielnic

- Wielofunkcyjne ośrodki dzielnicy – urząd, kultura, handel, park, rekreacja, sport itd.
- Przestrzeń publiczna / lokalna tożsamość i identyfikacja

5. Warszawa lokalnie

- Warszawskie Centra Lokalne – wszystko blisko w zasięgu spaceru / przy przystankach, po drodze do domu
- Sąsiedztwo – więzi społeczne

6. Aglomeracja

- Spójne inwestycje i polityka: infrastruktura, transport, korytarze ekologiczne, ochrona powietrza, produkt turystyczny, ochrona dziedzictwa
- Pasma wjazdowe do Warszawy – poprawa wizerunku miasta



Wyzwania / priorytety:

Warszawa policentryczna

4. Centra dzielnic

- Wielofunkcyjne ośrodki dzielnicy – urząd, kultura, handel, park, rekreacja, sport itd.
- Przestrzeń publiczna / lokalna tożsamość i identyfikacja

5. Warszawa lokalnie

- Warszawskie Centra Lokalne – wszystko blisko w zasięgu spaceru / przy przystankach, po drodze do domu
- Sąsiedztwo – więzi społeczne

6. Aglomeracja

- Spójne inwestycje i polityka: infrastruktura, transport, korytarze ekologiczne, ochrona powietrza, produkt turystyczny, ochrona dziedzictwa
- Pasma wjazdowe do Warszawy – poprawa wizerunku miasta



Źródło: www.gazeta.pl, autor: Franciszek Mazur



**Wyzwania / priorytety:
Mieszkalnictwo**



Wyzwania / priorytety: mieszkalnictwo

7. Polityka mieszkaniowa

- Elastyczna struktura: mieszkania na wynajem, różne sektory mieszkań miejskich, M+, aparthotele, mikroapartamenty, cohousing, coliving, akademiki, carsharing, carpooling
- Małe mieszkania – duże przestrzenie wspólne / potrzeby wobec otoczenia mieszkania / Warszawski Standard Mieszkaniowy / realizacja potrzeb społecznych
- Wielofunkcyjność – miejsca mieszkania + pracy + spędzania wolnego czasu



Wyzwania / priorytety: mieszkalnictwo

7. Polityka mieszkaniowa

- Elastyczna struktura: mieszkania na wynajem, różne sektory mieszkań miejskich, M+, aparthotele, mikroapartamenty, cohousing, coliving, akademiki, carsharing, carpooling
- Małe mieszkania – duże przestrzenie wspólne / potrzeby wobec otoczenia mieszkania / Warszawski Standard Mieszkaniowy / realizacja potrzeb społecznych
- Wielofunkcyjność – miejsca mieszkania + pracy + spędzania wolnego czasu



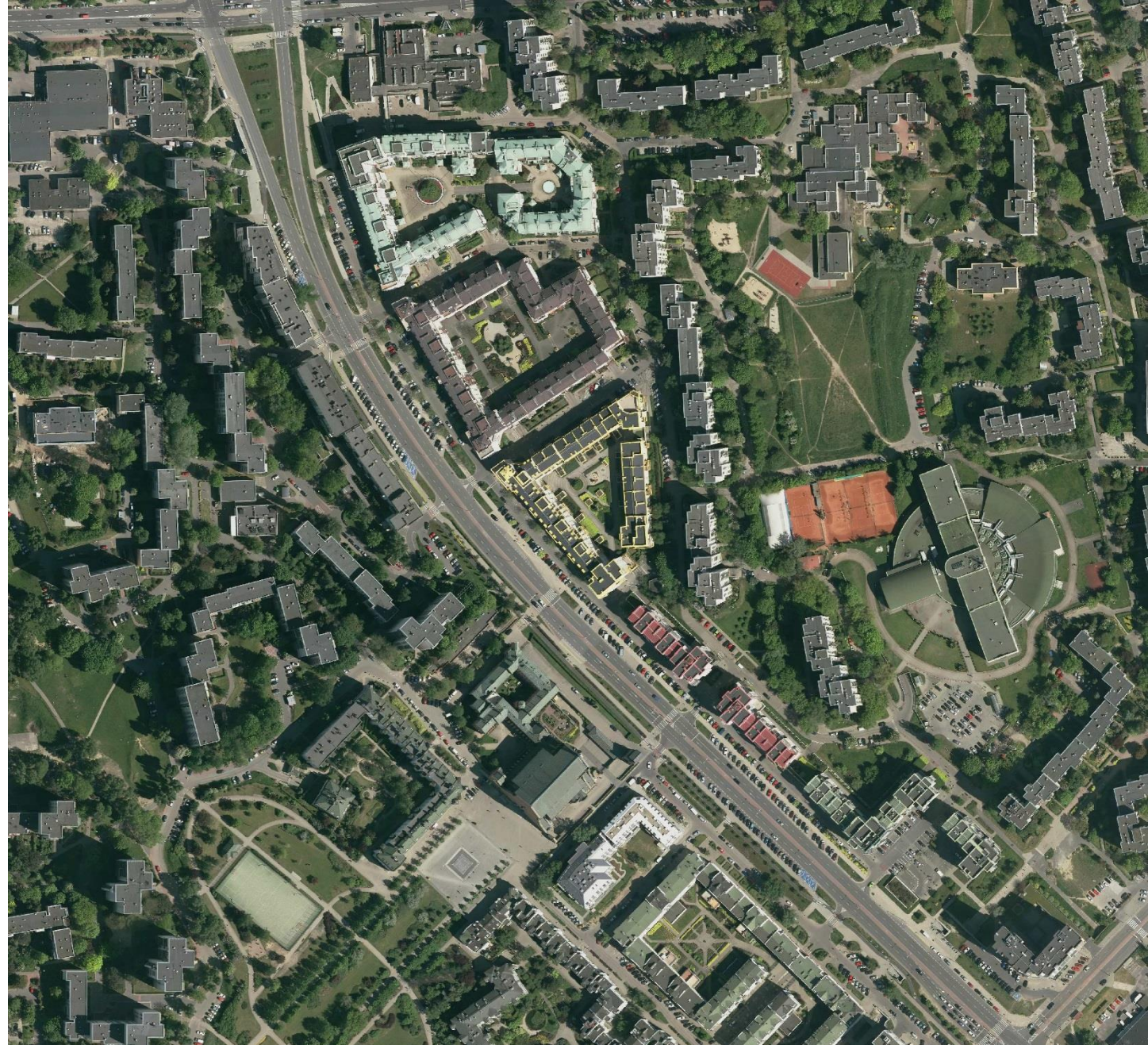
Wyzwania / priorytety: mieszkalnictwo

7. Polityka mieszkaniowa

- Elastyczna struktura: mieszkania na wynajem, różne sektory mieszkań miejskich, M+, aparthotele, mikroapartamenty, cohousing, coliving, akademiki, carsharing, carpooling
- Małe mieszkania – duże przestrzenie wspólne / potrzeby wobec otoczenia mieszkania / Warszawski Standard Mieszkaniowy / realizacja potrzeb społecznych
- Wielofunkcyjność – miejsca mieszkania + pracy + spędzania wolnego czasu

8. Modernistyczne dziedzictwo

- Zachowanie i ochrona walorów osiedli – zieleń, przestrzeń, higiena
- Nowe funkcje i przestrzenie publiczne
- Wbudowanie założeń modernistycznych w miasto – uzupełnienie pierzei wzdłuż ulic, promowanie wielofunkcyjności



Wyzwania / priorytety: mieszkalnictwo

7. Polityka mieszkaniowa

- Elastyczna struktura: mieszkania na wynajem, różne sektory mieszkań miejskich, M+, aparthotele, mikroapartamenty, cohousing, coliving, akademiki, carsharing, carpooling
- Małe mieszkania – duże przestrzenie wspólne / potrzeby wobec otoczenia mieszkania / Warszawski Standard Mieszkaniowy / realizacja potrzeb społecznych
- Wielofunkcyjność – miejsca mieszkania + pracy + spędzania wolnego czasu

8. Modernistyczne dziedzictwo

- Zachowanie i ochrona walorów osiedli – zieleń, przestrzeń, higiena
- Nowe funkcje i przestrzenie publiczne
- Wbudowanie założeń modernistycznych w miasto – uzupełnienie pierzei wzdłuż ulic, promowanie wielofunkcyjności



BIJLMER-OOST, AMSTERDAM

Źródło: GoogleEarth



2018 r.

Wyzwania / priorytety: mieszkalnictwo

7. Polityka mieszkaniowa

- Elastyczna struktura: mieszkania na wynajem, różne sektory mieszkań miejskich, M+, apartotele, mikroapartamenty, cohousing, coliving, akademiki, carsharing, carpooling
- Małe mieszkania – duże przestrzenie wspólne / potrzeby wobec otoczenia mieszkania / Warszawski Standard Mieszkaniowy / realizacja potrzeb społecznych
- Wielofunkcyjność – miejsca mieszkania + pracy + spędzania wolnego czasu

8. Modernistyczne dziedzictwo

- Zachowanie i ochrona walorów osiedli – zieleń, przestrzeń, higiena
- Nowe funkcje i przestrzenie publiczne
- Wbudowanie założeń modernistycznych w miasto – uzupełnienie pierzei wzdłuż ulic, promowanie wielofunkcyjności

9. Zahamowanie rozlewania się miasta

- Wyposażenie osiedli na przedmieściach w niezbędną infrastrukturę, zwiększenie miks, przestrzeń publiczna, funkcje publiczne
- Scalenia i podziały gruntów / ochrona terenów otwartych, zieleni



Wyzwania / priorytety: mieszkalnictwo

7. Polityka mieszkaniowa

- Elastyczna struktura: mieszkania na wynajem, różne sektory mieszkań miejskich, M+, aparthotele, mikroapartamenty, cohousing, coliving, akademiki, carsharing, carpooling
- Małe mieszkania – duże przestrzenie wspólne / potrzeby wobec otoczenia mieszkania / Warszawski Standard Mieszkaniowy / realizacja potrzeb społecznych
- Wielofunkcyjność – miejsca mieszkania + pracy + spędzania wolnego czasu

8. Modernistyczne dziedzictwo

- Zachowanie i ochrona walorów osiedli – zieleni, przestrzeni, higiena
- Nowe funkcje i przestrzenie publiczne
- Wbudowanie założeń modernistycznych w miasto – uzupełnienie pierzei wzdłuż ulic, promowanie wielofunkcyjności

9. Zahamowanie rozlewania się miasta

- Wyposażenie osiedli na przedmieściach w niezbędną infrastrukturę, zwiększenie miksów, przestrzeń publiczną, funkcje publiczne
- Scalenia i podziały gruntów / ochrona terenów otwartych, zieleni



RIESEL, FRYBURG

Źródło: GoogleEarth



Wyzwania / priorytety: mieszkalnictwo

7. Polityka mieszkaniowa

- Elastyczna struktura: mieszkania na wynajem, różne sektory mieszkań miejskich, M+, apartotele, mikroapartamenty, cohousing, coliving, akademiki, carsharing, carpooling
- Małe mieszkania – duże przestrzenie wspólne / potrzeby wobec otoczenia mieszkania / Warszawski Standard Mieszkaniowy / realizacja potrzeb społecznych
- Wielofunkcyjność – miejsca mieszkania + pracy + spędzania wolnego czasu

8. Modernistyczne dziedzictwo

- Zachowanie i ochrona walorów osiedli – zieleni, przestrzeni, higiena
- Nowe funkcje i przestrzenie publiczne
- Wbudowanie założeń modernistycznych w miasto – uzupełnienie pierzei wzdłuż ulic, promowanie wielofunkcyjności

9. Zahamowanie rozlewania się miasta

- Wyposażenie osiedli na przedmieściach w niezbędną infrastrukturę, zwiększenie miksów, przestrzeń publiczną, funkcje publiczne
- Scalenia i podziały gruntów / ochrona terenów otwartych, zieleni



Źródło: GoogleEarth



**Wyzwania / priorytety:
odporność**



Wyzwania / priorytety: odporność

10. Rozwój gospodarczy

- Ośrodek biznesowy CEE (szczególnie BPO / SSC) – wzmocnienie współpracy korporacje – start’upy (PropTech, FinTech), MŚP
- Zmiana sposobu pracy i oczekiwań od miejsca pracy – coworking, praca blisko domu, praca zdalna – otoczenie miejsca pracy
- Dywersyfikacja sukcesu ekonomicznego: zaplecze uczelni – wykształcona kadra, R&D, innowacyjne technologie, czysty przemysł – klastry / dzielnice innowacji



Wyzwania / priorytety: odporność

10. Rozwój gospodarczy

- Ośrodek biznesowy CEE (szczególnie BPO / SSC) – wzmocnienie współpracy korporacje – start’upy (PropTech, FinTech), MŚP
- Zmiana sposobu pracy i oczekiwań od miejsca pracy – coworking, praca blisko domu, praca zdalna – otoczenie miejsca pracy
- Dywersyfikacja sukcesu ekonomicznego: zaplecze uczelni – wykształcona kadra, R&D, innowacyjne technologie, czysty przemysł – klastry / dzielnice innowacji



Źródło: www.uw.edu.pl



Wyzwania / priorytety: odporność

10. Rozwój gospodarczy

- Ośrodek biznesowy CEE (szczególnie BPO / SSC) – wzmocnienie współpracy korporacje – start’upy (PropTech, FinTech), MŚP
- Zmiana sposobu pracy i oczekiwań od miejsca pracy – coworking, praca blisko domu, praca zdalna – otoczenie miejsca pracy
- Dywersyfikacja sukcesu ekonomicznego: zaplecze uczelni – wykształcona kadra, R&D, innowacyjne technologie, czysty przemysł – klastry / dzielnice innowacji

11. Miasto gotowe na zmiany klimatyczne

- Poprawa warunków aerosanitarnych – przewietrzanie, jakość powietrza, temperatura, wilgotność – system wymiany i regeneracji powietrza / właściwe kształtowanie zabudowy
- Zielona infrastruktura – przede wszystkim oszczędna gospodarka wodą (nawalne deszcze, podtopienia, powódzie, susze)
- Wyspy ciepła, smog – zazielenianie centrum, ograniczenie wjazdu, czyste środki transportu, transport publiczny



Źródło: Facebook/Everyday Warsaw



Wyzwania / priorytety: odporność

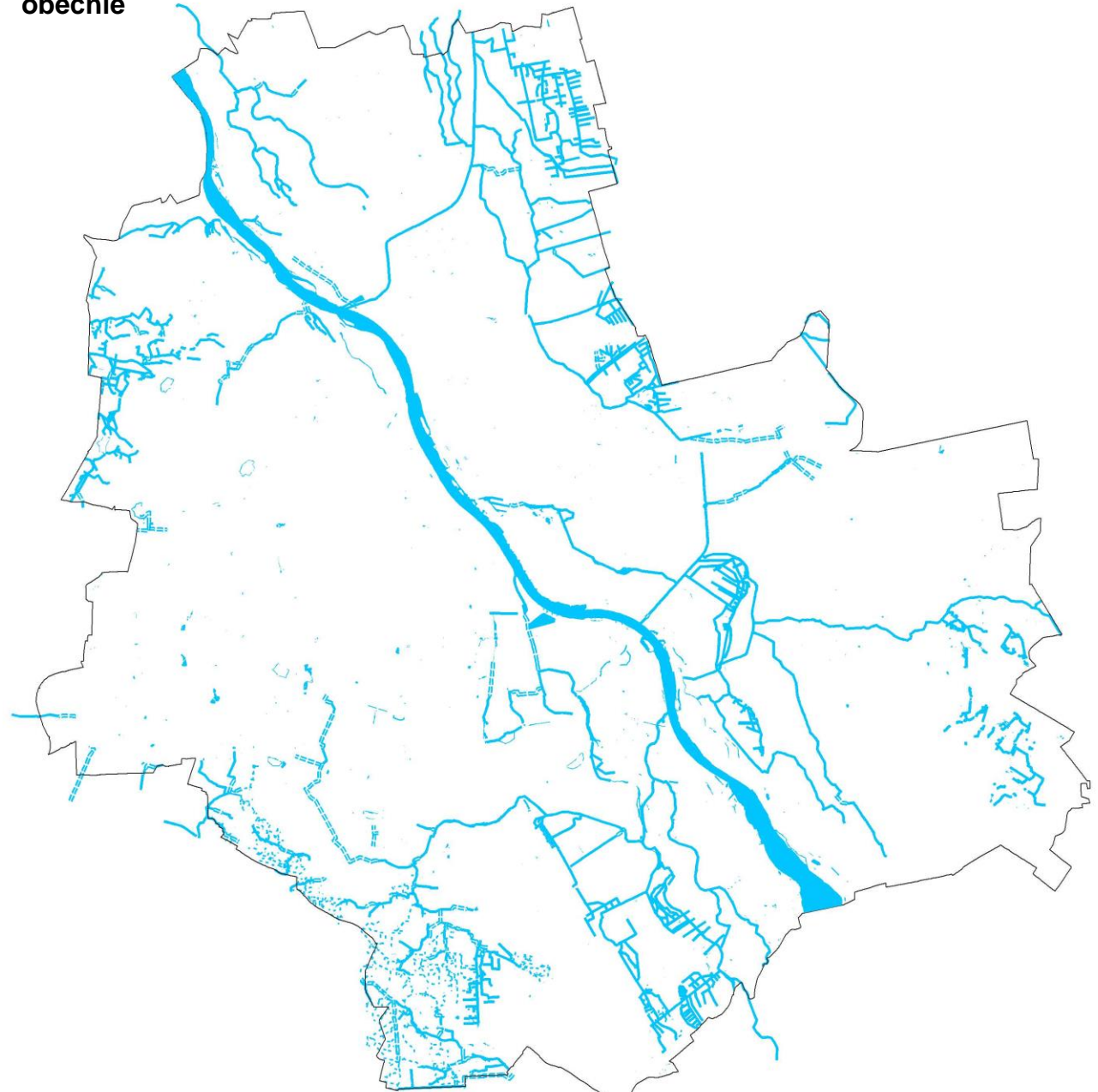
10. Rozwój gospodarczy

- Ośrodek biznesowy CEE (szczególnie BPO / SSC) – wzmocnienie współpracy korporacje – start’upy (PropTech, FinTech), MŚP
- Zmiana sposobu pracy i oczekiwań od miejsca pracy – coworking, praca blisko domu, praca zdalna – otoczenie miejsca pracy
- Dywersyfikacja sukcesu ekonomicznego: zaplecze uczelni – wykształcona kadra, R&D, innowacyjne technologie, czysty przemysł – klastry / dzielnice innowacji

11. Miasto gotowe na zmiany klimatyczne

- Poprawa warunków aerosanitarnych – przewietrzanie, jakość powietrza, temperatura, wilgotność – system wymiany i regeneracji powietrza / właściwe kształtowanie zabudowy
- Zielona infrastruktura – przede wszystkim oszczędna gospodarka wodą (nawalne deszcze, podtopienia, powódzie, susze)
- Wyspy ciepła, smog – zazielenianie centrum, ograniczenie wjazdu, czyste środki transportu, transport publiczny

obecnie



Wyzwania / priorytety: odporność

10. Rozwój gospodarczy

- Ośrodek biznesowy CEE (szczególnie BPO / SSC) – wzmocnienie współpracy korporacje – start’upy (PropTech, FinTech), MŚP
- Zmiana sposobu pracy i oczekiwań od miejsca pracy – coworking, praca blisko domu, praca zdalna – otoczenie miejsca pracy
- Dywersyfikacja sukcesu ekonomicznego: zaplecze uczelni – wykształcona kadra, R&D, innowacyjne technologie, czysty przemysł – klastry / dzielnice innowacji

11. Miasto gotowe na zmiany klimatyczne

- Poprawa warunków aerosanitarnych – przewietrzanie, jakość powietrza, temperatura, wilgotność – system wymiany i regeneracji powietrza / właściwe kształtowanie zabudowy
- Zielona infrastruktura – przede wszystkim oszczędna gospodarka wodą (nawalne deszcze, podtopienia, powodzie, susze)
- Wyspy ciepła, smog – zazielenianie centrum, ograniczenie wjazdu, czyste środki transportu, transport publiczny



Źródło: www.warszawa.naszemiasto.pl, autor: Marek Szawdyn



Wyzwania / priorytety: odporność

10. Rozwój gospodarczy

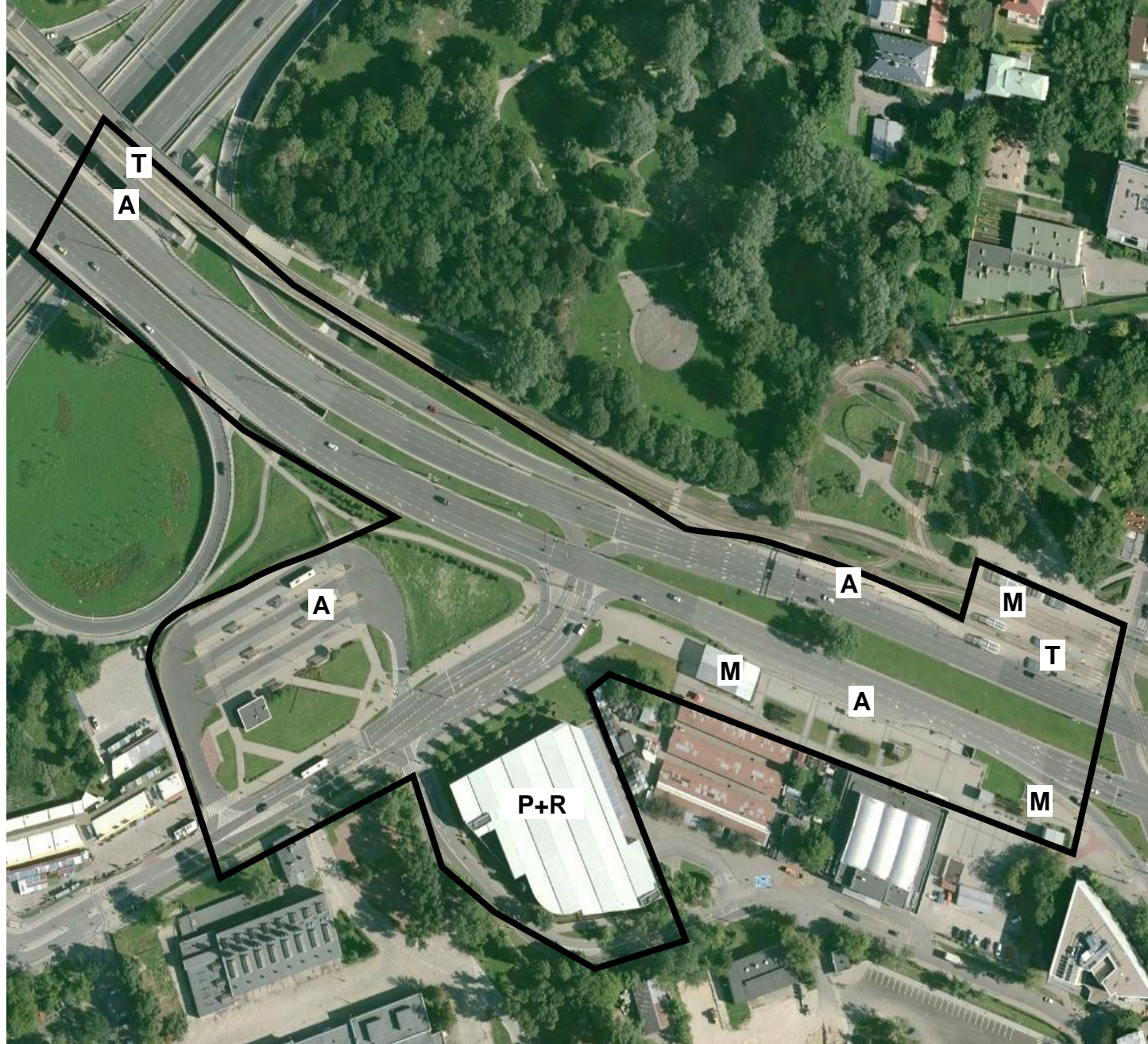
- Ośrodek biznesowy CEE (szczególnie BPO / SSC) – wzmocnienie współpracy korporacje – start’upy (PropTech, FinTech), MŚP
- Zmiana sposobu pracy i oczekiwań od miejsca pracy – coworking, praca blisko domu, praca zdalna – otoczenie miejsca pracy
- Dywersyfikacja sukcesu ekonomicznego: zaplecze uczelni – wykształcona kadra, R&D, innowacyjne technologie, czysty przemysł – klastry / dzielnice innowacji

11. Miasto gotowe na zmiany klimatyczne

- Poprawa warunków aerosanitarnych – przewietrzanie, jakość powietrza, temperatura, wilgotność – system wymiany i regeneracji powietrza / właściwe kształtowanie zabudowy
- Zielona infrastruktura – przede wszystkim oszczędna gospodarka wodą (nawalne deszcze, podtopienia, powódzie, susze)
- Wyspy ciepła, smog – zazielenianie centrum, ograniczenie wjazdu, czyste środki transportu, transport publiczny

12. Zintegrowany system transportowy

- Ekologiczny, niezawodny transport publiczny (metro, kolej, tramwaj – szyna) / rowery / węzły przesiadkowe / obwodnice – ograniczenia wjazdu / wskaźniki parkingowe / zmniejszenie liczby podróży (mix)



Wyzwania / priorytety: odporność

10. Rozwój gospodarczy

- Ośrodek biznesowy CEE (szczególnie BPO / SSC) – wzmocnienie współpracy korporacje – start’upy (PropTech, FinTech), MŚP
- Zmiana sposobu pracy i oczekiwań od miejsca pracy – coworking, praca blisko domu, praca zdalna – otoczenie miejsca pracy
- Dywersyfikacja sukcesu ekonomicznego: zaplecze uczelni – wykształcona kadra, R&D, innowacyjne technologie, czysty przemysł – klastry / dzelnice innowacji

11. Miasto gotowe na zmiany klimatyczne

- Poprawa warunków aerasanitarnych – przewietrzanie, jakość powietrza, temperatura, wilgotność – system wymiany i regeneracji powietrza / właściwe kształtowanie zabudowy
- Zielona infrastruktura – przede wszystkim oszczędna gospodarka wodą (nawalne deszcze, podtopienia, powódzie, susze)
- Wyspy ciepła, smog – zazielenianie centrum, ograniczenie wjazdu, czyste środki transportu, transport publiczny

12. Zintegrowany system transportowy

- Ekologiczny, niezawodny transport publiczny (metro, kolej, tramwaj – szyna) / rowery / węzły przesiadkowe / obwodnice – ograniczenia wjazdu / wskaźniki parkingowe / zmniejszenie liczby podróży (mix)



Źródło: www.commons.wikipedia.org, autor: Daniel Vorndran



3

Warszawa przyszłości



JAKOŚĆ ŻYCIA

- Bezpośrednie oddziaływanie na mieszkańca

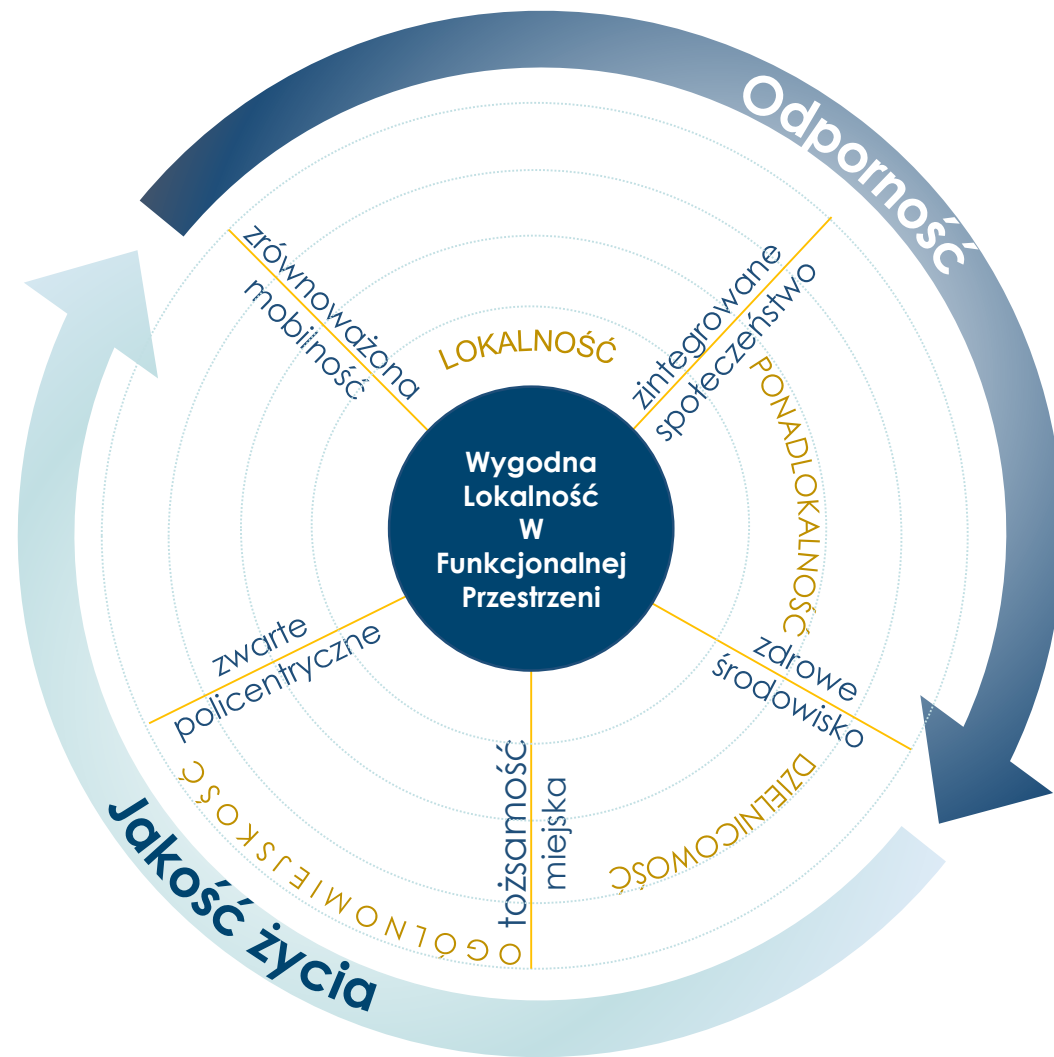
ODPORNOŚĆ

- Długofalowa perspektywa czasowa,
- Oddziaływanie na miasto w rozumieniu globalnym

Przestrzenna realizacja wizji opartej na jakości życia i odporności

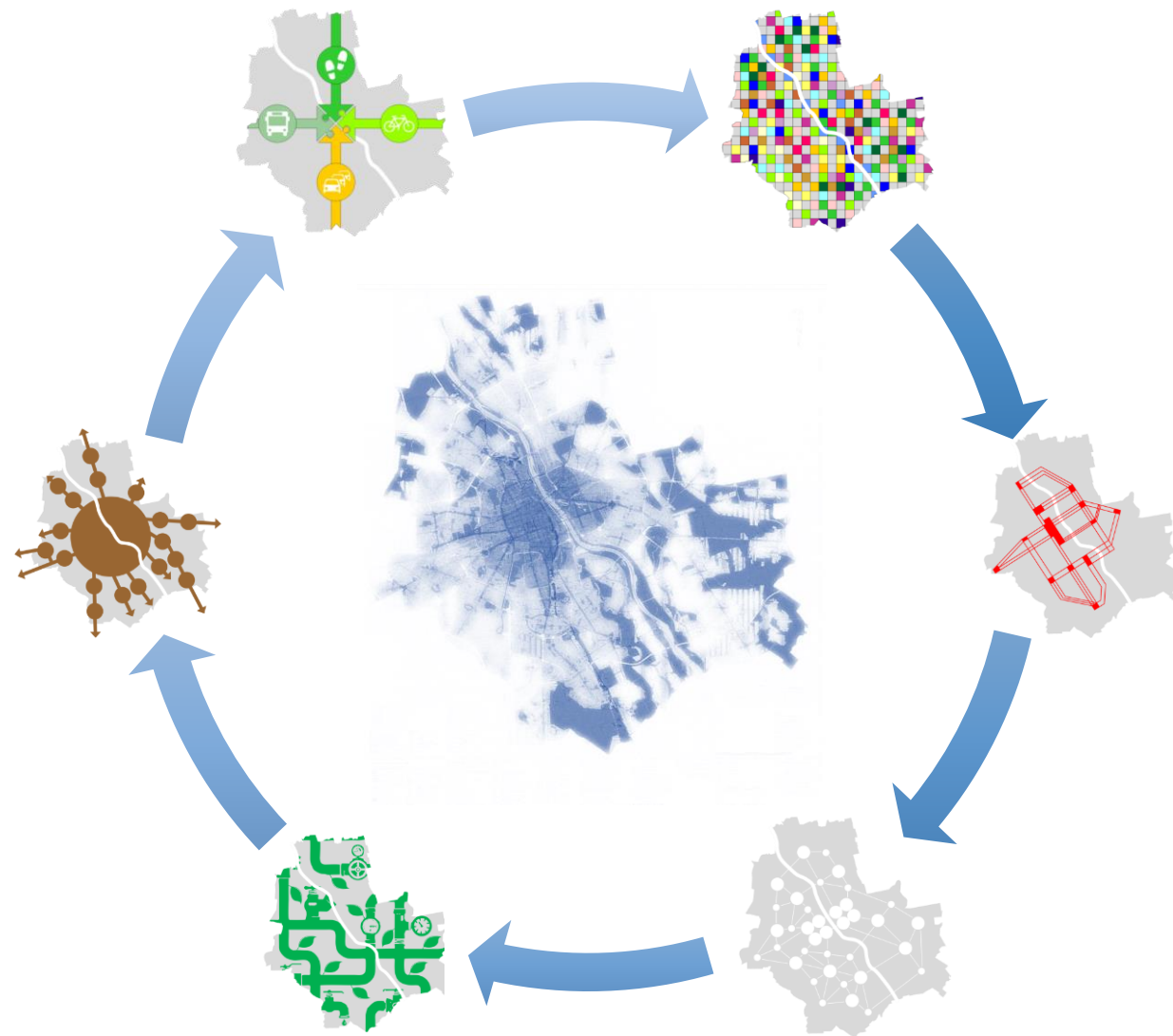
- Atrakcyjna i funkcjonalna przestrzeń publiczna
- Miasto zwarte
- Policentryczność
- Funkcjonalna przestrzeń
- Zrównoważona mobilność
- Wskazanie przestrzeni przyjaznej dla biznesu i nauki
- Odporność na zmiany w gospodarce światowej
- Kształtowanie historyczno-nowoczesnego charakteru krajobrazu
- Warszawa jako miasto rozwijające się z poszanowaniem dziedzictwa kulturowego
- Wzmacnianie i poprawa struktury przyrodniczej miasta i zapewnienie wysokiej jakości środowiska przyrodniczego
- Przygotowanie na zmiany klimatu

wskaźniki



Wygodna dostępność do poszczególnych elementów struktury miasta, której zaistnienie uwarunkowane jest konkretnymi działaniami przestrzennymi.





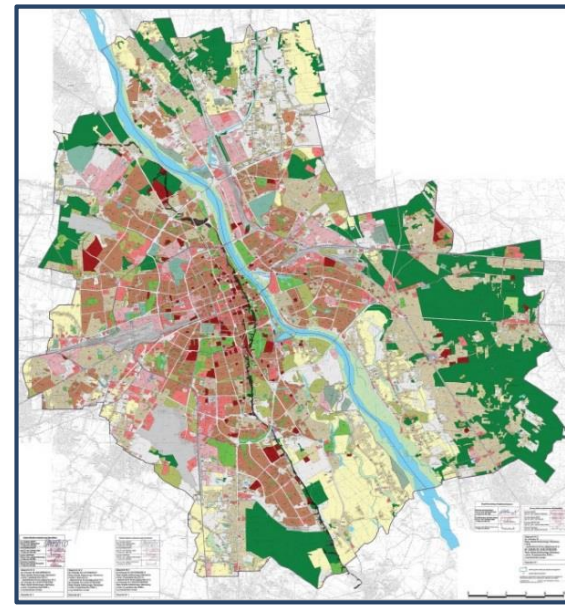
4

Statystyka przestrzenna – główne problemy

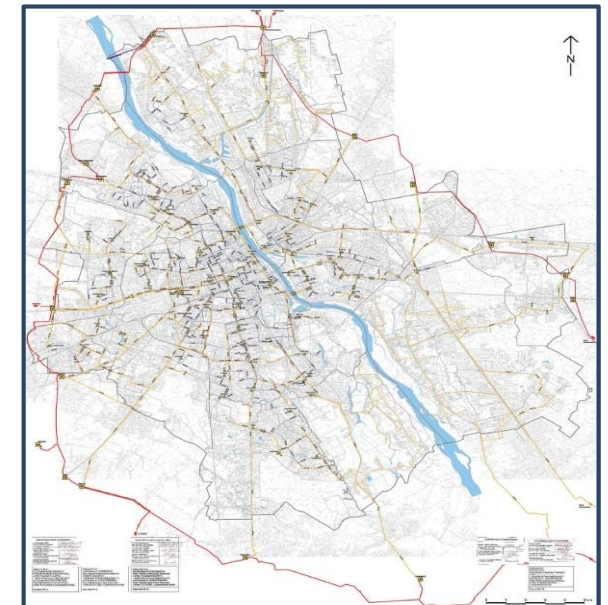


Statystyka przestrzenna służy nam do:

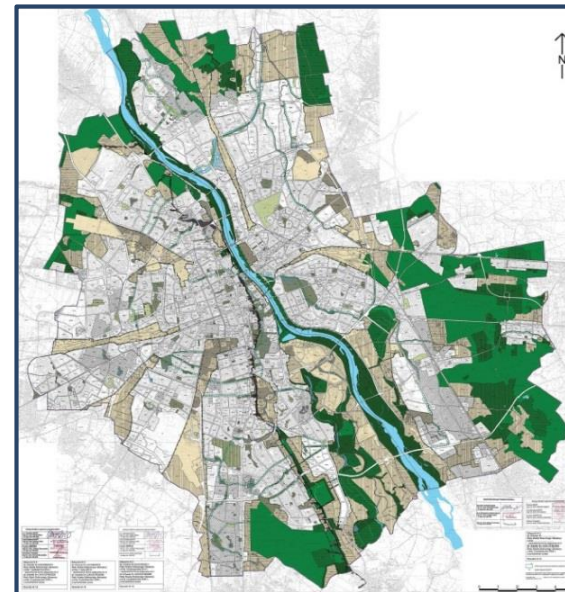
- Bilansowania zapotrzebowania na różne funkcje w mieście
- Planowania nowego zagospodarowania
- Planowania nowych terenów inwestycyjnych



Aktualne użytkowanie terenów



Sieci infrastruktury podziemnej



Struktura zieleni



Układ drogowy

Ilu mieszkańców?



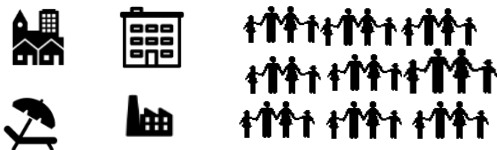
Liczba ludności m.st. Warszawy wg:

- Dane meldunkowe: 1 705 000
- GUS (dane 2018r): **1 777 972**
- Opracowanie ORANGE: **1 978 500**
- Badanie Centrum Badań i Edukacji Statystycznej GUS: **1 970 861**



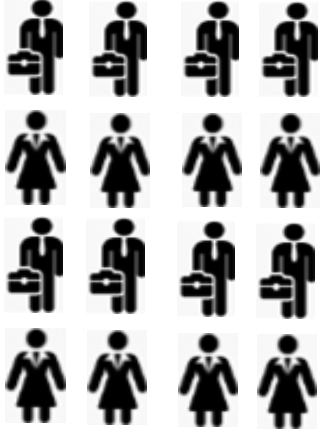
około 300 000 osób dojeżdża do pracy w dni powszednie

Jak planować miasto?



Ilu pracowników?

Problemy:



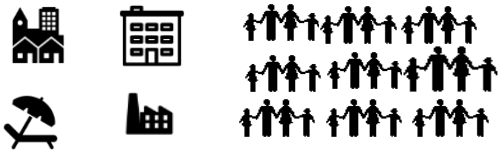
- Rejestracja firm vs faktyczne miejsca pracy
- Niedoszacowanie miejsc pracy

Przykład

Firma Farmaceutyczna Valeant:

- Liczba pracowników wg REGON: 0-9
- Dwie lokalizacje w Warszawie:
 - biura (ul. Marynarska)
 - magazyn (ul. Ryżowa)
- Główna siedziba Rzeszów (fabryka leków)

Jak planować miasto?



Funkcje?

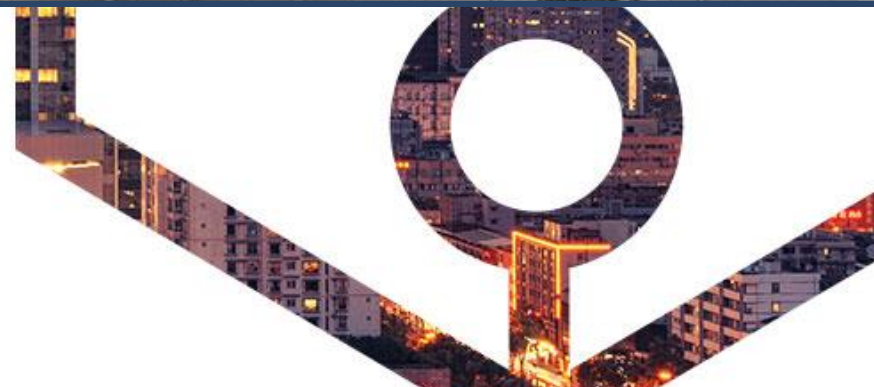
● Funkcje usługowe
oznaczone w bazie Urzędu



Przeważająca funkcja: zabudowa mieszkaniowa wielorodzinna



Widok elewacji budynku od al. Stanów Zjednoczonych



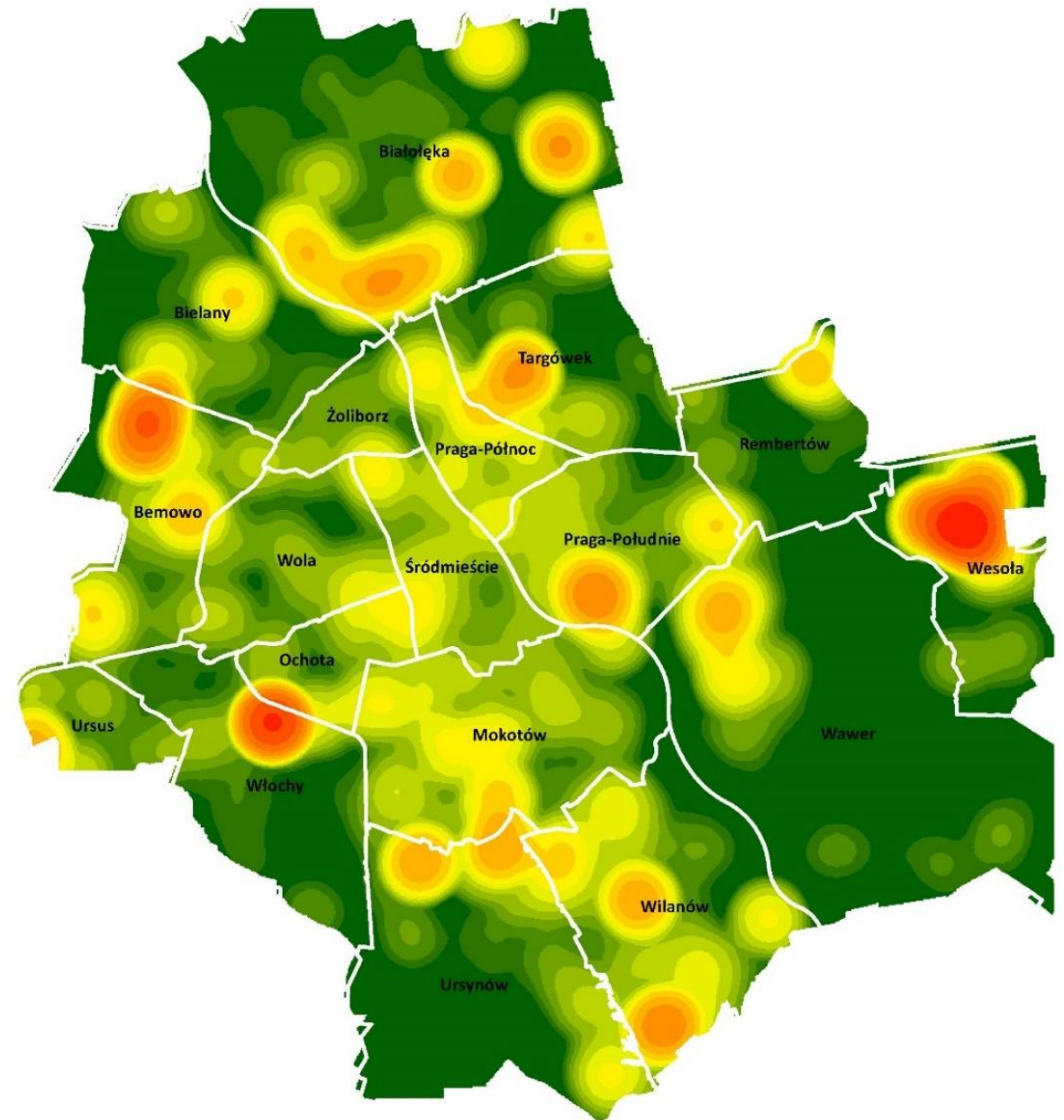
5

Statystyka przestrzenna w praktyce



Wnioski do studium

- ❑ Od 14 września 2018 r. do 28 lutego 2019 r. trwała procedura zbierania wniosków.
- ❑ Łącznie wpłynęło ok. **24 700** wniosków
- ❑ Spośród wszystkich złożonych wniosków **77%** stanowią wnioski dotyczące Rodzinnych Ogrodów Działkowych.
- ❑ Duże zróżnicowanie liczby wniosków dotyczących poszczególnych dzielnic (najwięcej: z Wesołej 18,7%, Białołęki – 13,1%, Bemowa – 10% i Wilanowa 9,7% oraz Włoch 8,7%; najmniej z Żoliborza 0,4% i Woli 1,1% oraz Ochoty 1,6% i Rembertowa 1,7%).



Geoankieta – mapowanie zachowań i potrzeb mieszkańców

ROBIMY STUDIUM!
#Warszawa2030

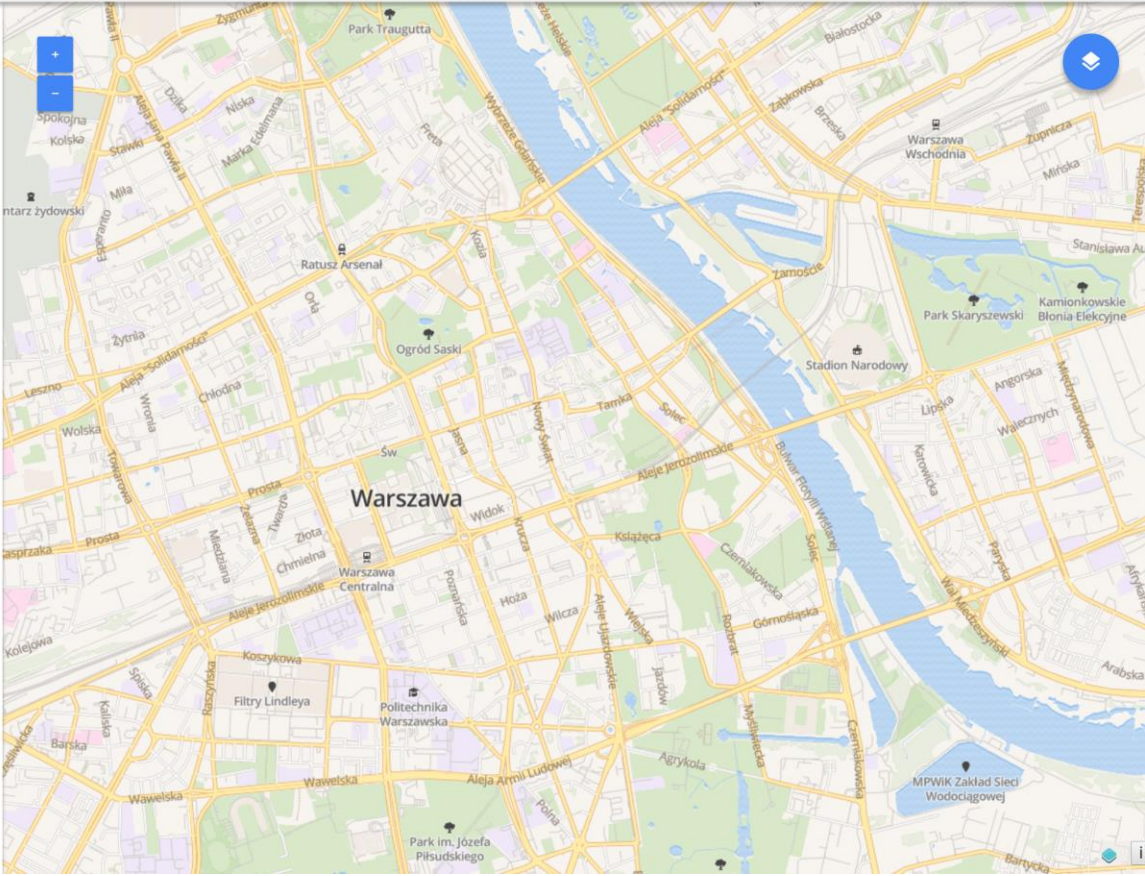
Miejsca, które odwiedzam

Zaznacz miejsca, które często odwiedzasz. Można zaznaczyć od 1 do 5 punktów w każdej kategorii. Przesuń mapę by zaznaczyć miejsca poza swoją dzielnicą.

- MIEJSCE PRACY LUB NAUKI (0/5)
- ZAKUPY, KORZYSTANIE Z USŁUG I ZAŁATWIANIE SPRAW (0/5)
- ZIELEN I AKTYWNY WYPOCZYNEK (0/5)
- MIEJSCA SPOTKAŃ, ROZRYWKI I KULTURY (0/5)

← POPRZEDNIA STRONA 2 z 7 NASTĘPNA STRONA →

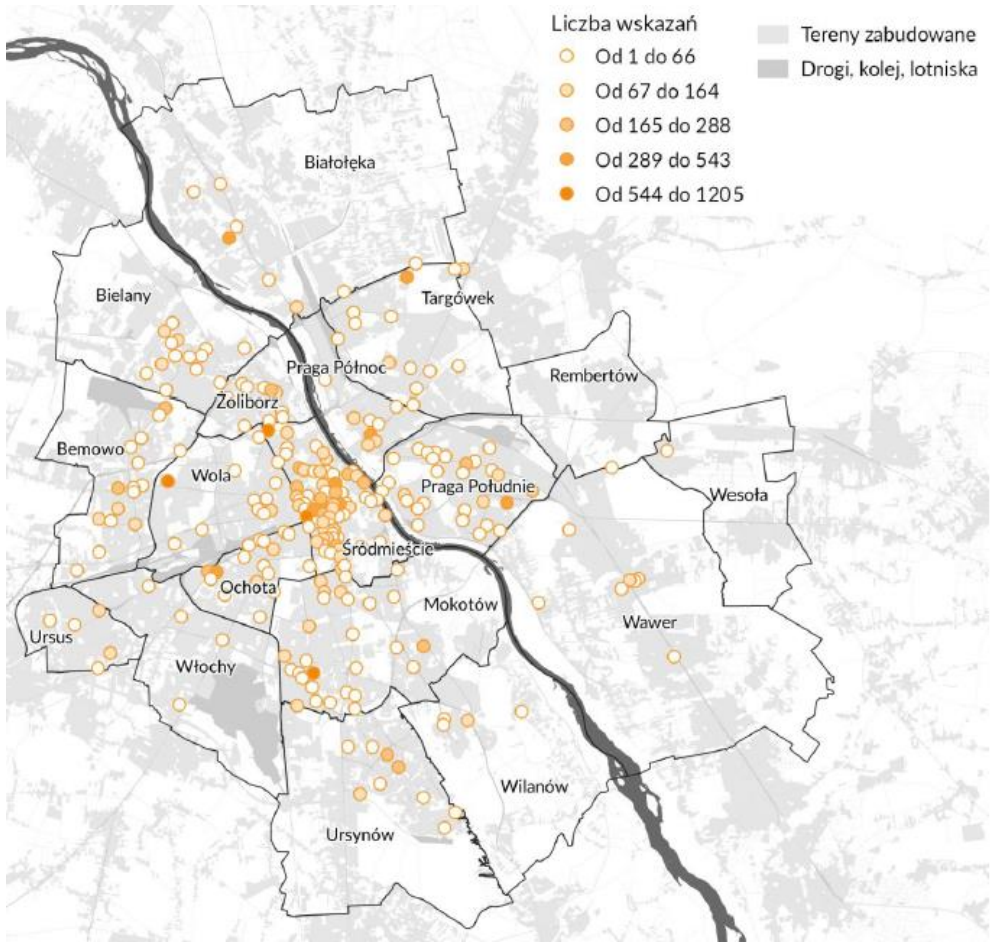
powered by RECORDED



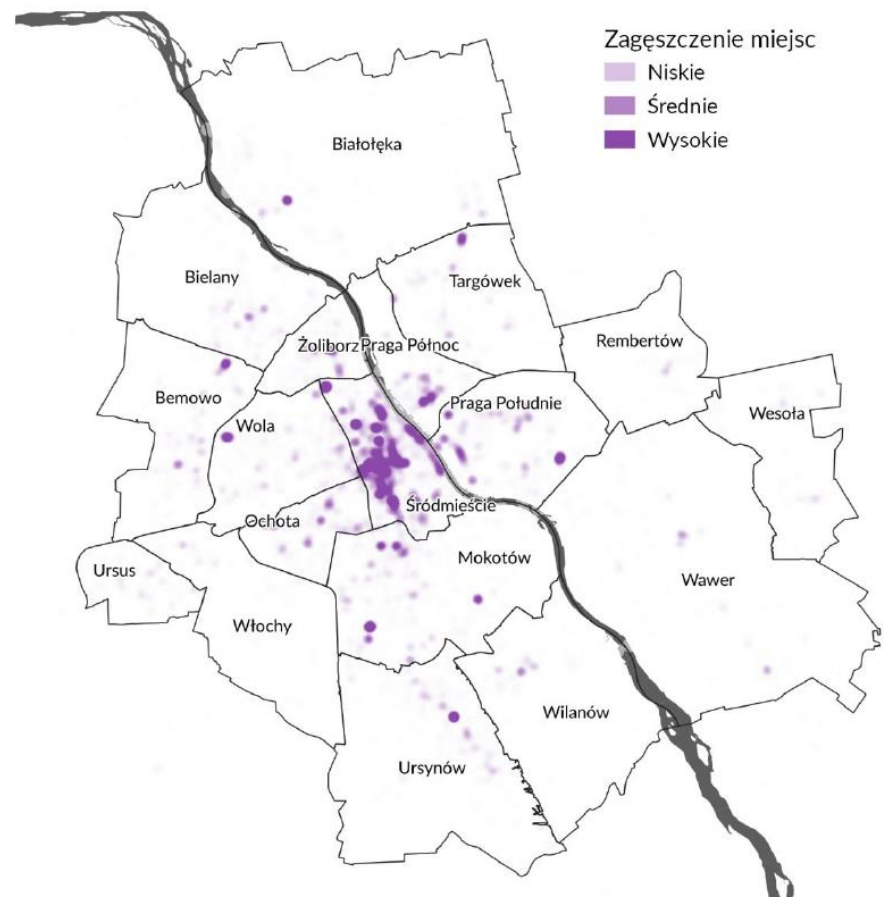
Geoankieta – mapowanie zachowań i potrzeb mieszkańców

Badanie trwało 17 tygodni. W tym czasie geoankietę wypełniło ponad **16** tysięcy osób.

Naniosły one na mapę ponad **122** tysięcy punktów.



Najczęściej wskazywane obszary aktywności.



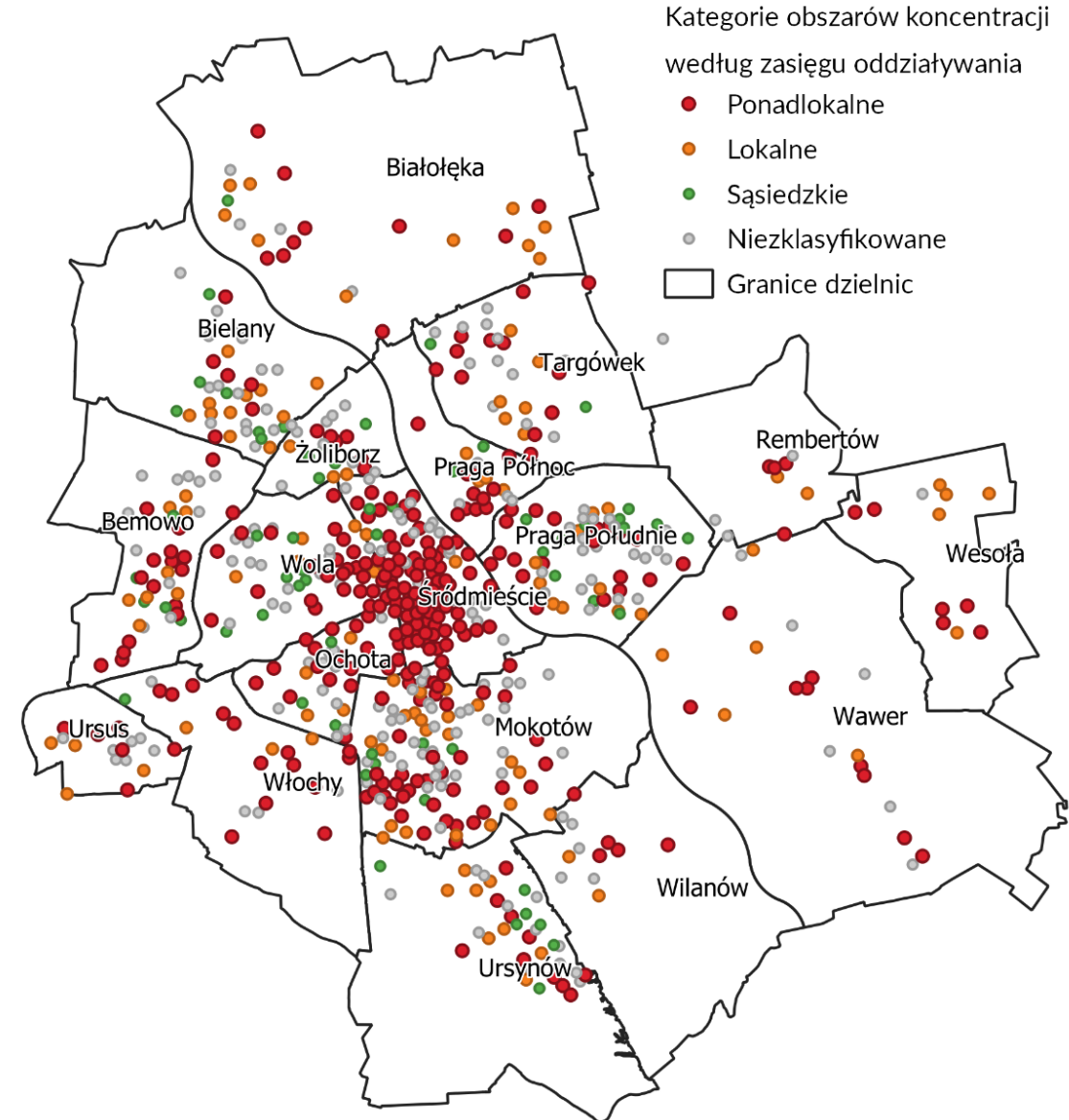
Rozmieszczenie miejsc spotkań, kultury i rozrywki.

Geoankieta – mapowanie zachowań i potrzeb mieszkańców

OBSZARY KONCENTRACJI ŻYCIA MIEJSKIEGO

Kategoryzacja według zasięgu oddziaływania (odległości od miejsc zamieszkania użytkowników):

- Ponadlokalne: 304 (< 50% w zas. 800 m)
- Lokalne: 113 (\geq 50% w zas. 800 m)
- Sąsiedzkie: 62 (\geq 50% w zas. 400 m)
- Niezklasyfikowane: 206 (< 6 oznaczeń)



Geoankieta – mapowanie zachowań i potrzeb mieszkańców

wskaźniki

A – Koncentracje aktywności

- ❑ Analiza koncentracji życia miejskiego, czyli miejsc odwiedzanych przez mieszkańców i wykonywanych przez nich aktywności
- ❑ Identyfikuje i opisuje obecnie funkcjonujące centra, ich cechy jakościowe i hierarchię
- ❑ Korzysta z danych z geoankiety i danych o punktach usługowych (POI)

B – Wygodna Lokalność

- ❑ Wskaźniki przyjazności struktury urbanistycznej dla pieszych
- ❑ Wskaźniki dostępności pieszej miejsc docelowych z uwzględnieniem rozmieszczenia miejsc zamieszkania, rozmieszczenia i atrakcyjności miejsc docelowych, oraz cech sieci połączeń (grawitacyjne miary dostępności)
- ❑ Złożony wskaźnik wygodnej lokalności

D – Zrównoważona Mobilność

- ❑ Analiza koncentracji życia miejskiego, czyli miejsc odwiedzanych przez mieszkańców i wykonywanych przez nich aktywności
- ❑ Przyjazności dla pieszych
- ❑ Przyjazności dla rowerzystów
- ❑ Dostępności transportu zbiorowego
- ❑ Lokalnej mobilności
- ❑ Wpływu transportu na środowisko

C – Zielone sąsiedztwo

- ❑ Udział powierzchni pokrytej roślinnością w otoczeniu miejsc zamieszkania
- ❑ Ilość zieleni w otoczeniu miejsc zamieszkania
- ❑ Dostępność terenów zieleni z miejsc zamieszkania
- ❑ Złożony wskaźnik zielonego sąsiedztwa

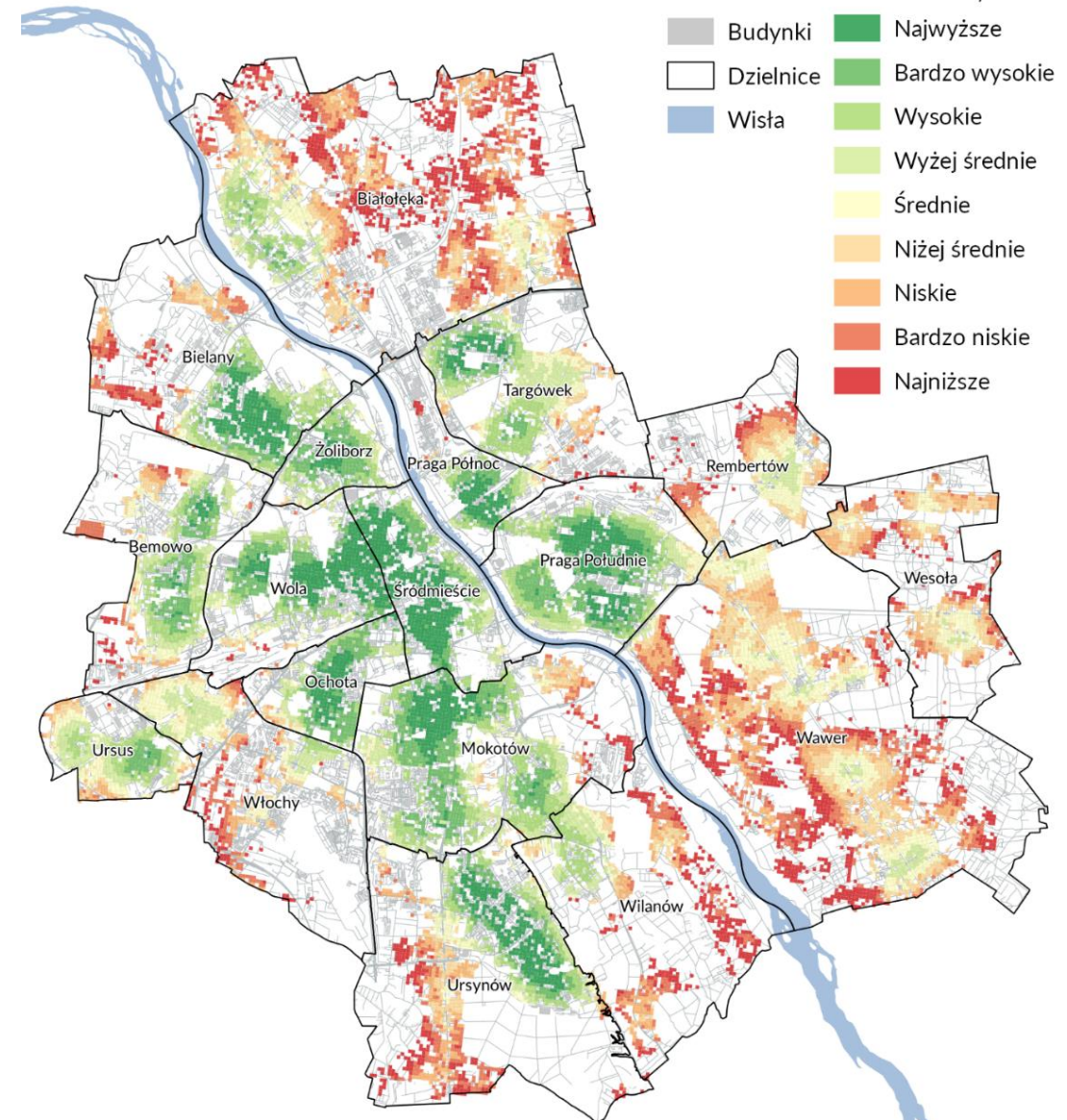


Geoankieta – mapowanie zachowań i potrzeb mieszkańców

Złożony wskaźnik wygodnej lokalności

Wskaźnik ten uwzględnia trzy wskaźniki (dostępność punktów użyteczności, gęstość zaludnienia, zróżnicowanie funkcji budynków) wyliczone na podstawie danych GIS.

Wagi zostały dobrane na podstawie korelacji z subiektywnymi ocenami respondentów geoankiety.

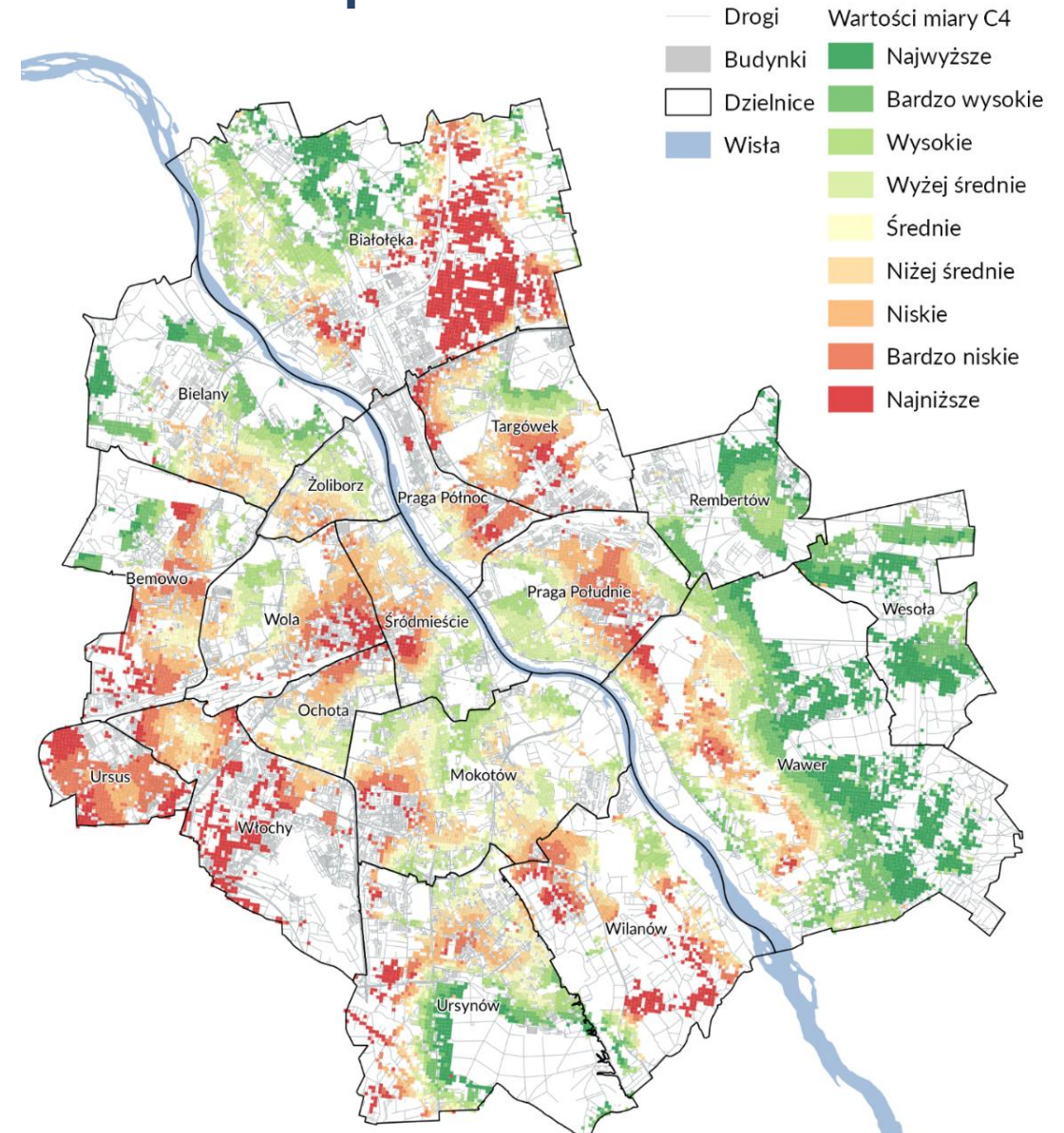


Geoankieta – mapowanie zachowań i potrzeb mieszkańców

Złożony wskaźnik zielonego sąsiedztwa

Uwzględnia trzy wskaźniki wyliczone na podstawie danych GIS (grawitacyjna miara dostępności terenów zieleni z miejsc zamieszkania, udział powierzchni pokrytej koronami drzew w otoczeniu miejsc zamieszkania i ilość zieleni w otoczeniu miejsc zamieszkania).

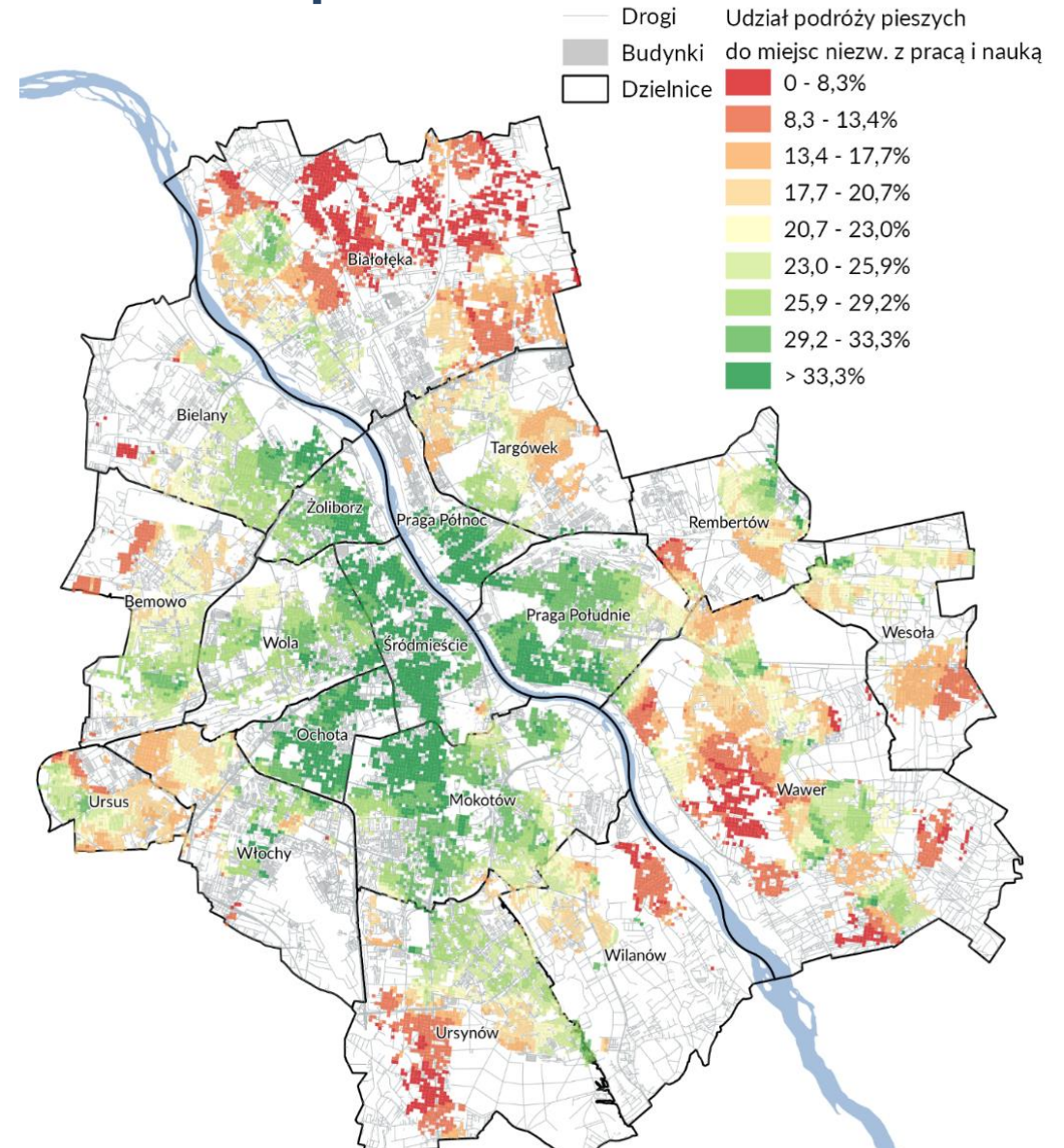
Wagi zostały dobrane na podstawie korelacji z subiektywnymi ocenami respondentów geoankiety.



Geoankieta – mapowanie zachowań i potrzeb mieszkańców

Struktura mobilności lokalnej

D4b Udział podróży pieszo w podróżach między miejscem zamieszkania a miejscami docelowymi niezwiązanymi z pracą i nauką.

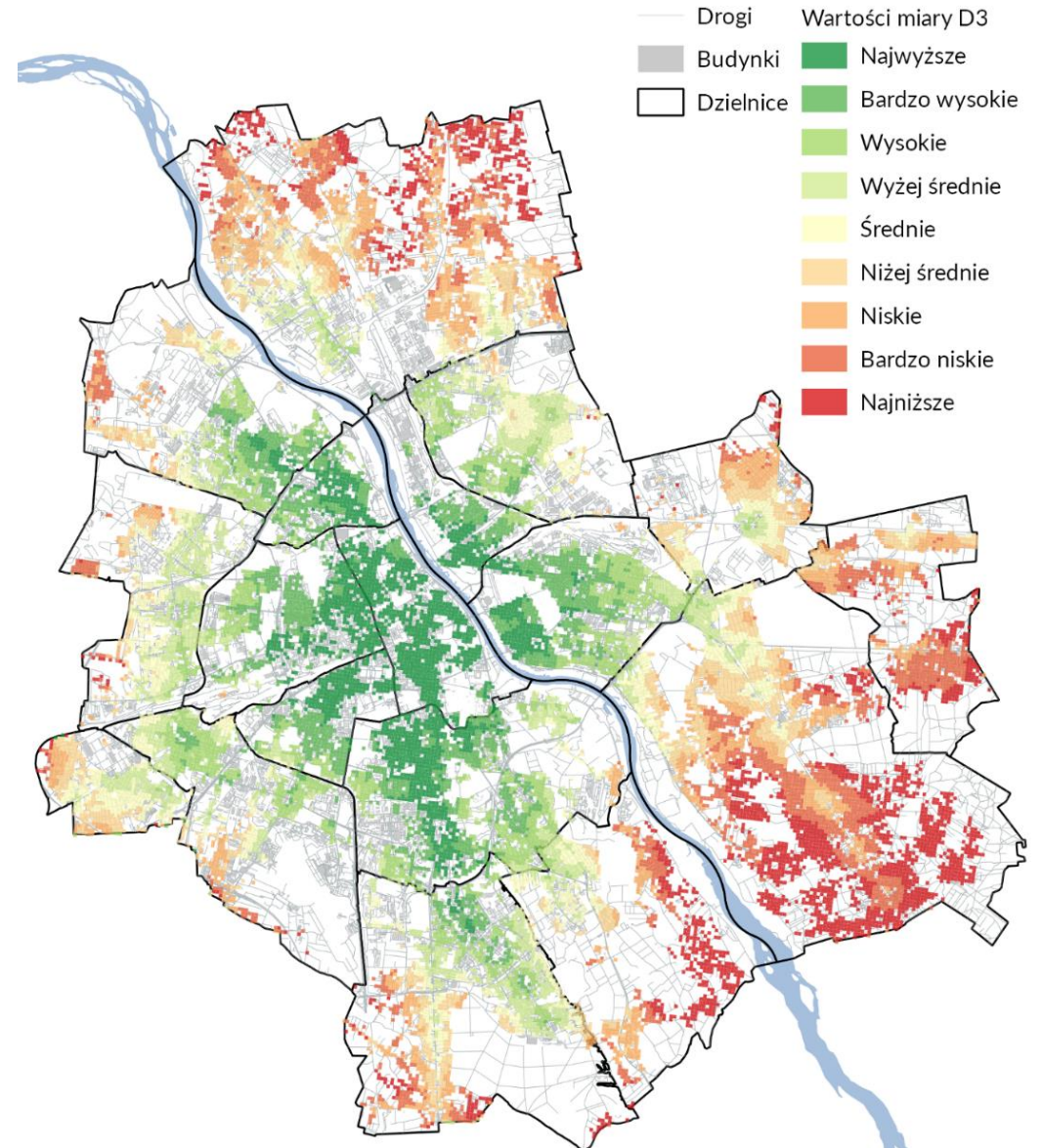


Geoankieta – mapowanie zachowań i potrzeb mieszkańców

Dostępność transportu zbiorowego

Wskaźnik opisuje dostępność transportu zbiorowego i łatwość dotarcia do miejsc docelowych z miejsc zamieszkania. Obejmuje następujące komponenty:

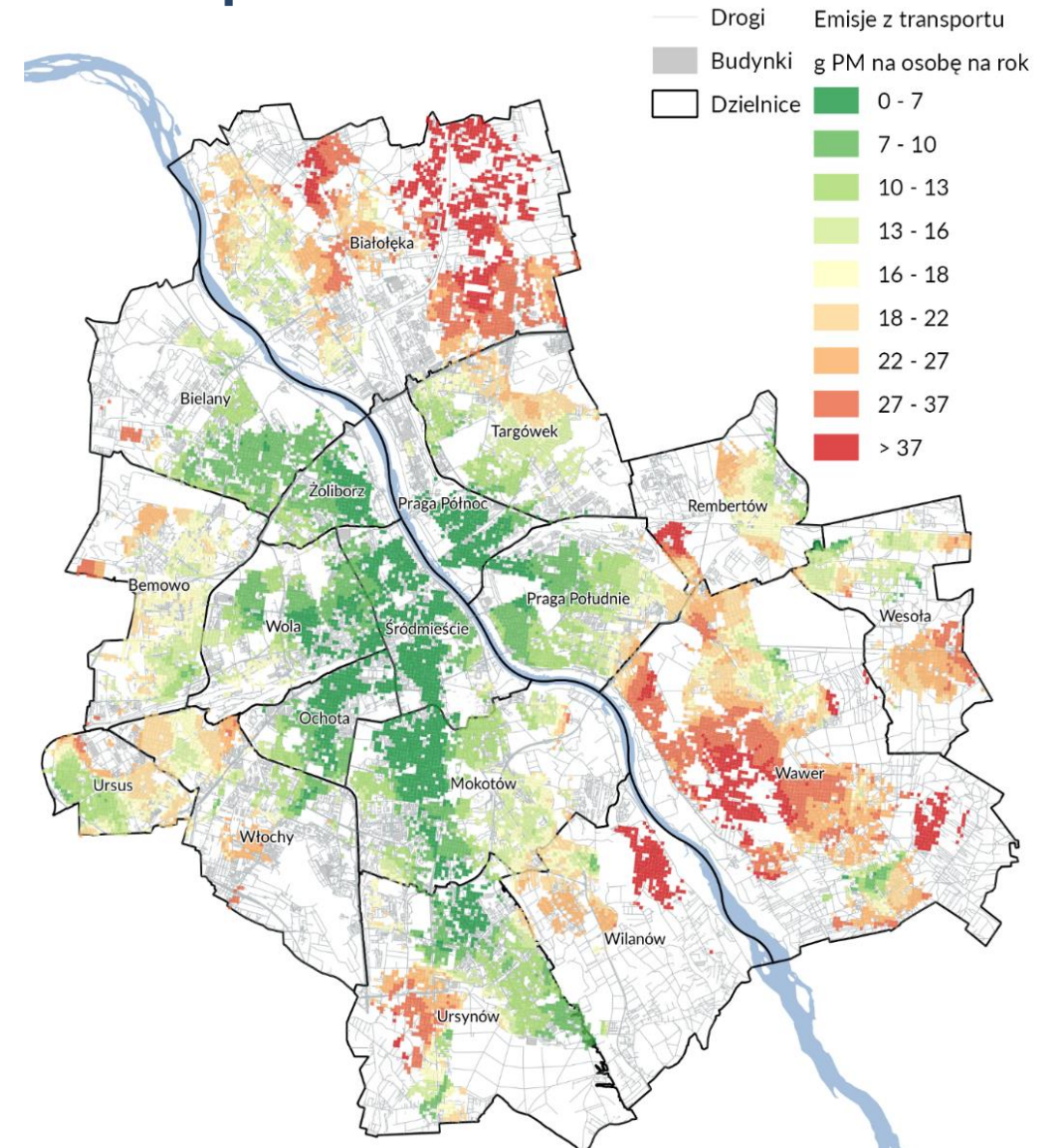
D.3a Średni czas dojazdu transportem zbiorowym z miejsc zamieszkania do 26 często odwiedzanych miejsc (obszarów koncentracji życia miejskiego) wyznaczony dla dni powszednich i godzin odjazdu między 7 a 8 rano.



Geoankieta – mapowanie zachowań i potrzeb mieszkańców

Wpływ transportu na środowisko

Średnie roczne emisje pyłów zawieszonych (PM) generowane przez osoby mieszkające w zasięgu 1km wokół oczek regularnej siatki 100m, obliczone na podstawie współczynników emisyjności oraz danych o miejscach zamieszkania, miejscach odwiedzanych, częstotliwościach podróży i środkach transportu pochodzących z badania geoankietowego.

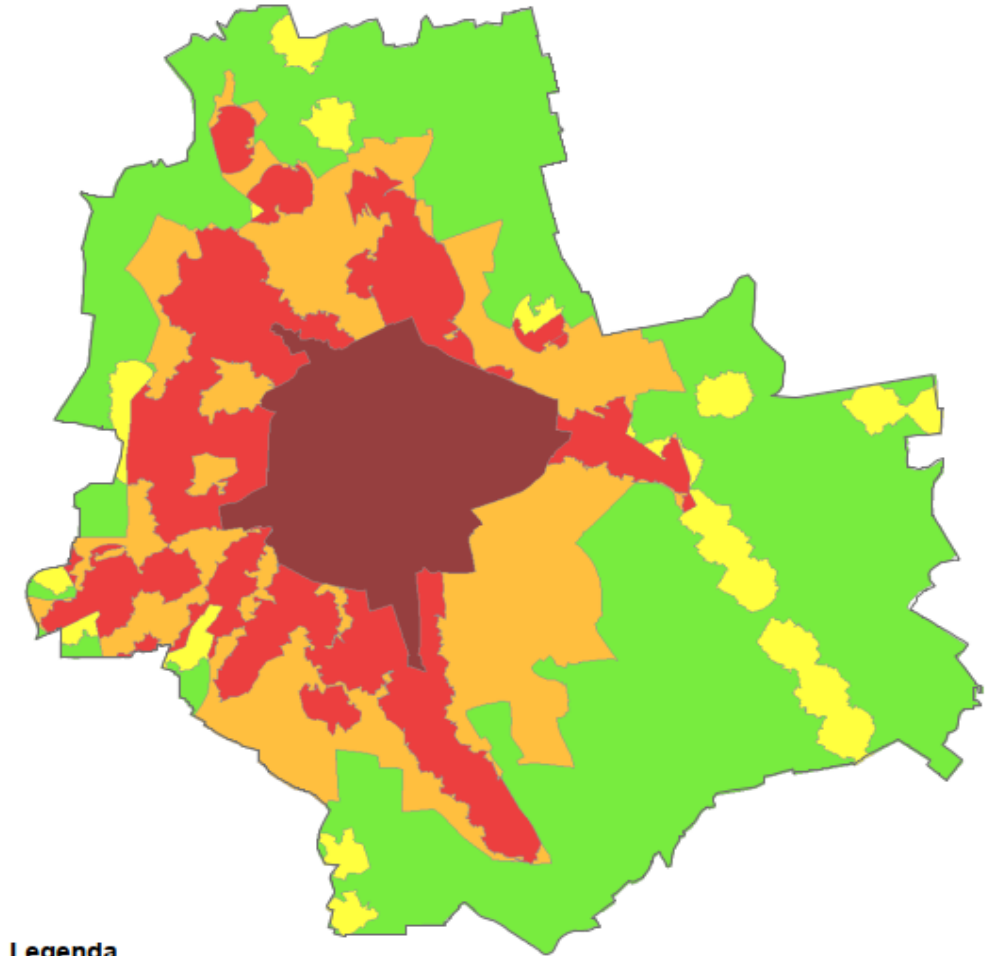


Badanie percepcji odległości mieszkańców m.st. Warszawy

Obszar miasta podzielono na 5 stref, w zależności od odległości od centrum oraz z uwzględnieniem rodzaju zabudowy.

W każdej z wyznaczonych stref zrealizowano po **200 wywiadów**.

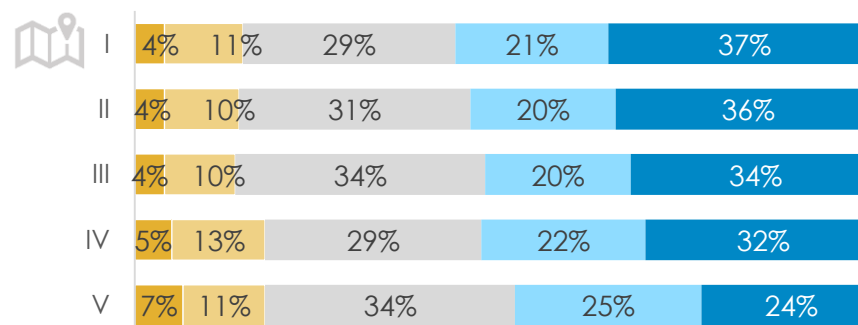
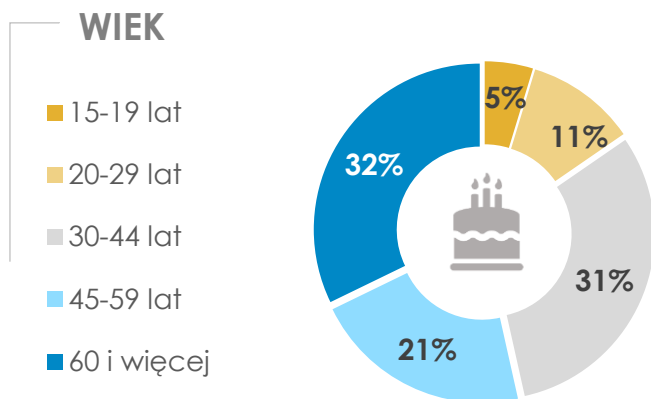
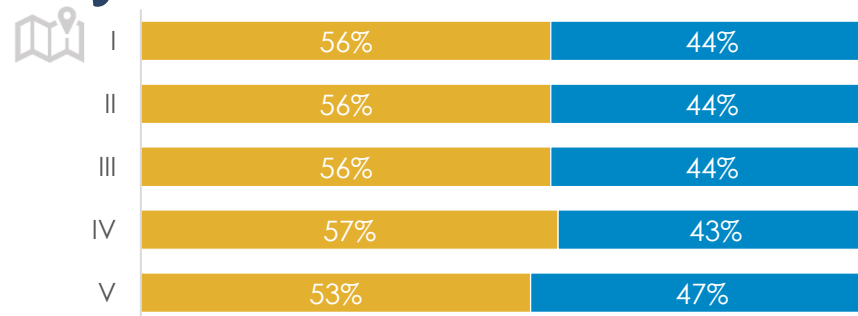
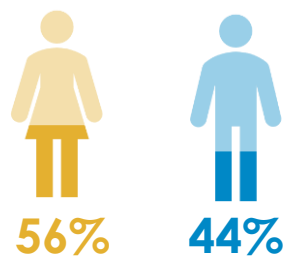
- **Strefa 1:** strefa śródmieścia funkcjonalnego z obecnie obowiązującego dokumentu studium, w której przewiduje się zagospodarowanie o największej intensywności zabudowy.
- **Strefa 2:** część strefy miejskiej z obecnie obowiązującego dokumentu studium znajdująca się zasięgu obsługi transportem szynowym.
- **Strefa 3:** pozostała część strefy miejskiej z obecnie obowiązującego dokumentu studium znajdująca się poza zasięgiem obsługi transportem szynowym.
- **Strefa 4:** część strefy przedmieść z obecnie obowiązującego dokumentu studium znajdująca się zasięgu obsługi transportem szynowym.
- **Strefa 5:** pozostała część strefy przedmieść z obecnie obowiązującego dokumentu studium znajdująca się poza zasięgiem obsługi transportem szynowym.



Legenda



Badanie percepcji odległości mieszkańców m.st. Warszawy – charakterystyka



W badaniu udział wzięło nieco więcej kobiet (56% vs 44%), przy czym struktura w podziale na poszczególne strefy prezentuje się na zbliżonym poziomie. Jednocześnie wśród respondentów największy odsetek stanowili ci w wieku 60 lat i więcej (32%) oraz pomiędzy 30 a 44 r.ż. (31%).

Podstawa: mieszkańcy Warszawy, N=1000; każda ze stref N=200



Badanie percepcji odległości mieszkańców m.st. Warszawy – blisko i daleko?

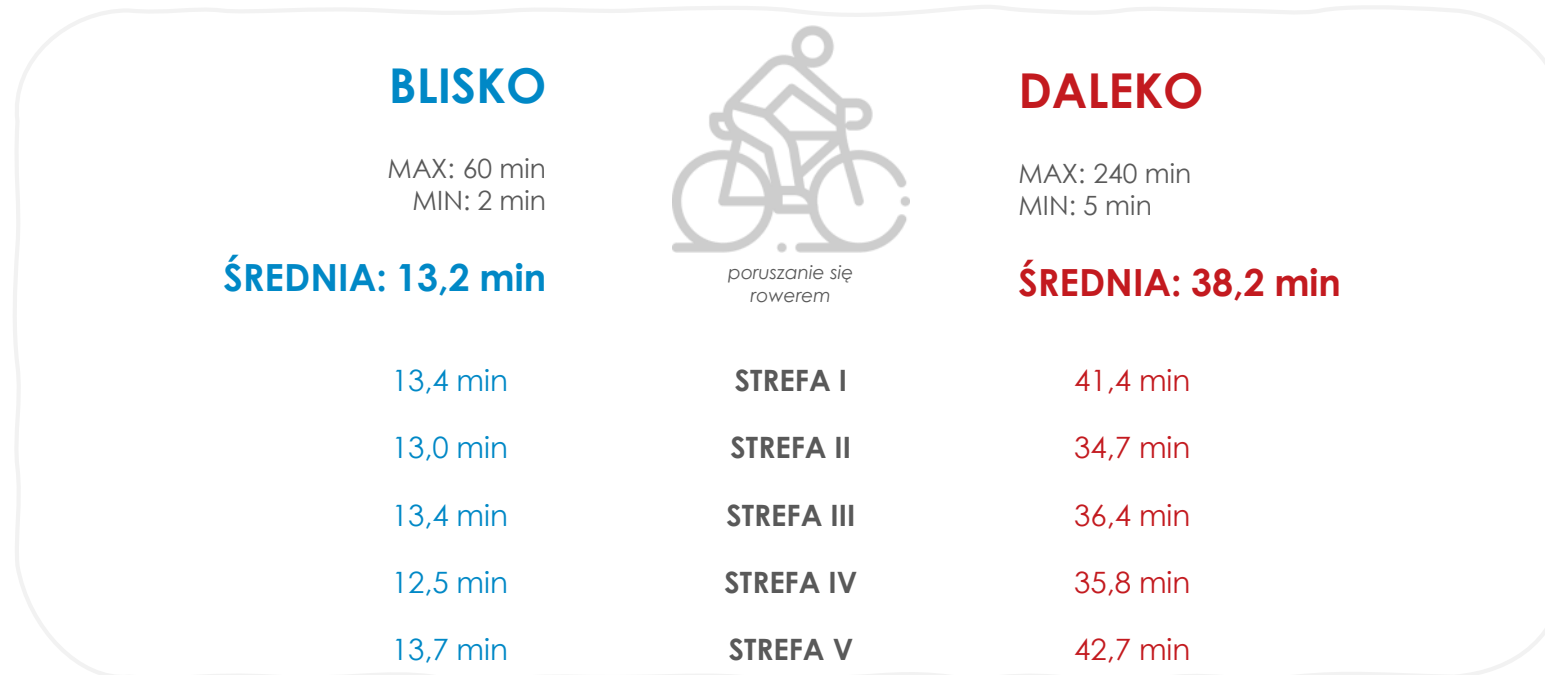


We wszystkich strefach średnia czasu dla określenia „blisko” to około 11 minut. Najwięcej minut wskazali mieszkańcy strefy I, najmniej mieszkańcy strefy IV. Zdaniem respondentów „daleko” jest wtedy, gdy średnio trzeba przemieszczać się 33 minuty. W strefie IV „daleko” jest przy czasie przemieszczania się do 30 minut. Odpowiedzi respondentów były bardzo zróżnicowane, różnice te były jednak większy w przypadku określenia pojęcia „daleko”.

Podstawa: mieszkańcy Warszawy, N=1000; każda ze stref N=200



Badanie percepcji odległości mieszkańców m.st. Warszawy – blisko i daleko?



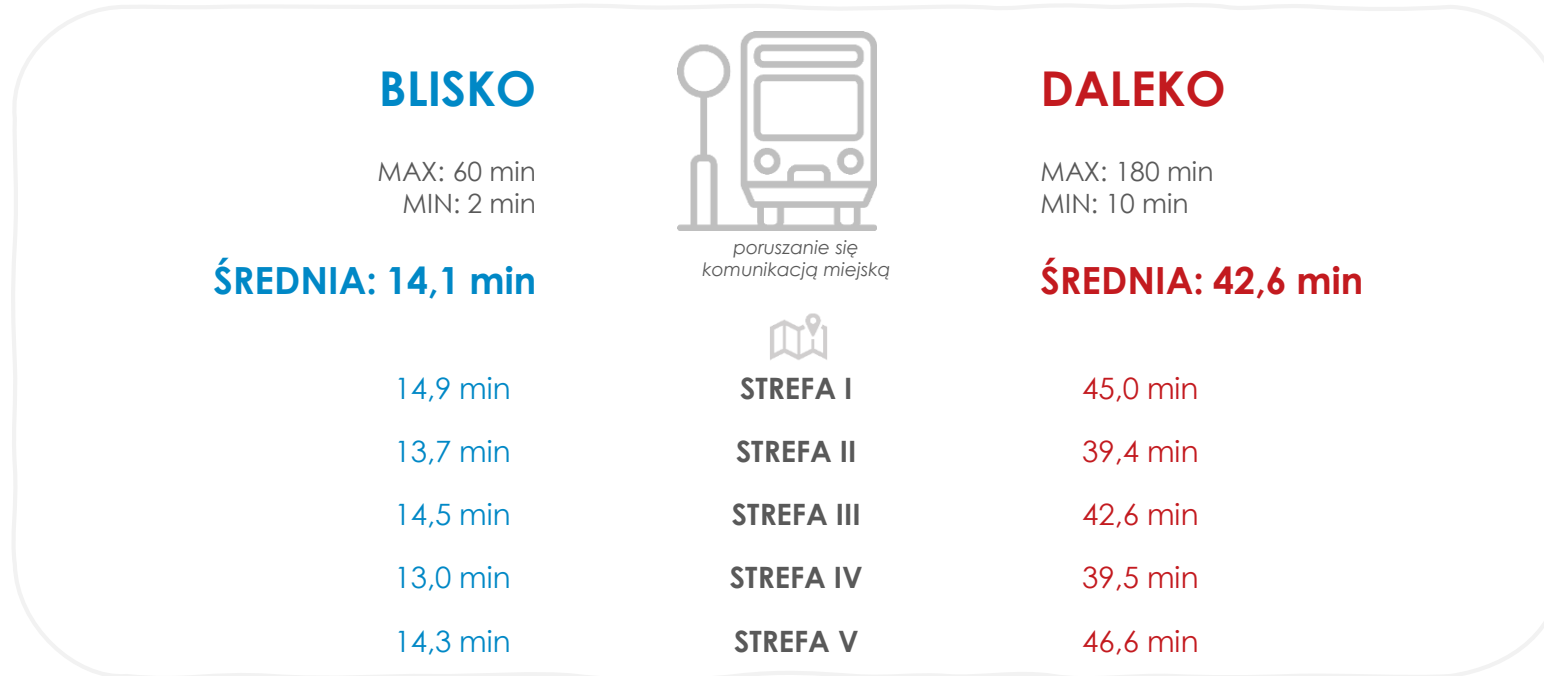
Dla ponad połowy respondentów ze wszystkich stref „blisko” oznacza średnio 13-14 minut podróży rowerem. Różnice między strefami są niewielkie, „blisko” dla mieszkańców strefy IV to 12 minut a dla strefy V – 14 minut. Percepcja „daleko” to średnio 38 minut przemieszczania się rowerem. Wyróżniają się tu dwie strefy: I gdzie „daleko” to 41 minut i strefa IV gdzie „daleko” to 43 minuty. W pozostałych strefach czas uśredniony to 35-36 minut.

Odpowiedzi respondentów były bardzo zróżnicowane (bardziej niż w przypadku przemieszczeń pieszych), różnice te były znacznie większe w przypadku określenia pojęcia „daleko”.

Podstawa: mieszkańcy Warszawy, N=1000; każda ze stref N=200



Badanie percepcji odległości mieszkańców m.st. Warszawy – blisko i daleko?



Średnia dla „blisko” wynosi dla wszystkich stref przy poruszaniu się komunikacją publiczną 14 minut. Różnice między strefami są niewielkie: dla mieszkańców strefy IV bliskie przemieszczenia zajmują 13 minut, dla respondentów ze strefy I – 14,9 minut. „Daleko” oznacza czas przejazdu średnio 43 minuty i waha się od 39 minut w strefie II i do 47 minut w strefie V.

Podstawa: mieszkańcy Warszawy, N=1000; każda ze stref N=200



Badanie percepcji odległości mieszkańców m.st. Warszawy – blisko i daleko?



We wszystkich strefach średnia czasu poruszania się samochodem dla określenia „blisko” to około 13-15 minut. Najwięcej minut wskazali mieszkańcy strefy III (15 min), najmniej mieszkańcy strefy IV (blisko 13 min). Zdaniem respondentów „daleko” jest wtedy, gdy średnio trzeba przemieszczać się 50 minuty. W strefach I i V „daleko” jest przy czasie przemieszczania się autem ponad 50 minut.

Odpowiedzi respondentów były bardzo zróżnicowane, różnice te były jednak większy w przypadku określenia pojęcia „daleko”. Rozstrzał odpowiedzi badanych był większy niż w przypadku przemieszczeń pieszych i rowerowych.

Podstawa: mieszkańcy Warszawy, N=1000; każda ze stref N=200





Dziękuję za uwagę



zakochaj się
w Warszawie