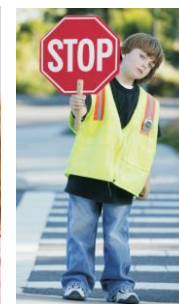




URZĄD STATYSTYCZNY W WARSZAWIE

DZIECI W STATYSTYCE MAZOWSZA 2010-2014



1 CZERWCA 2016



Najnowsze opracowania o dzieciach

Urząd Statystyczny w Warszawie
Statistical Office in Warsaw

USStat

Dzieci w województwie mazowieckim
Children in mazowieckie voivodship
2010—2014

Warszawa 2016 Warsaw

Urząd Statystyczny w Warszawie
ul. 1 Sierpnia 21, 02-134 Warszawa
tel.: 22 464 20 85 fax: 22 846 78 32
e-mail: biuro@stat.gov.pl, usstat@stat.gov.pl, http://www.stat.gov.pl

DZIECI w 2015 r.
(województwo mazowieckie)

Urodzili się **57 456** dzieci, z tego było: **27 866** dziewczynek i **29 590** chłopców
marzec o 0,6% w porównaniu do 2014 r.

994,4 tys. Dzieci i młodzież poniżej 18 roku życia
0,6% ogół ludności
marzec o 0,5% w porównaniu do 2014 r.

Pierwszoklasiści w wieku 6 lat
w roku szkolnym 2014/2015
marzec o 16,2 p. proc. w porównaniu do roku szkolnego 2013/2014
2 z 6 dzieci: 32,7% w porównaniu do 2014 r.

Dzieci i młodzież według edukacyjnych grup wieku (w %)

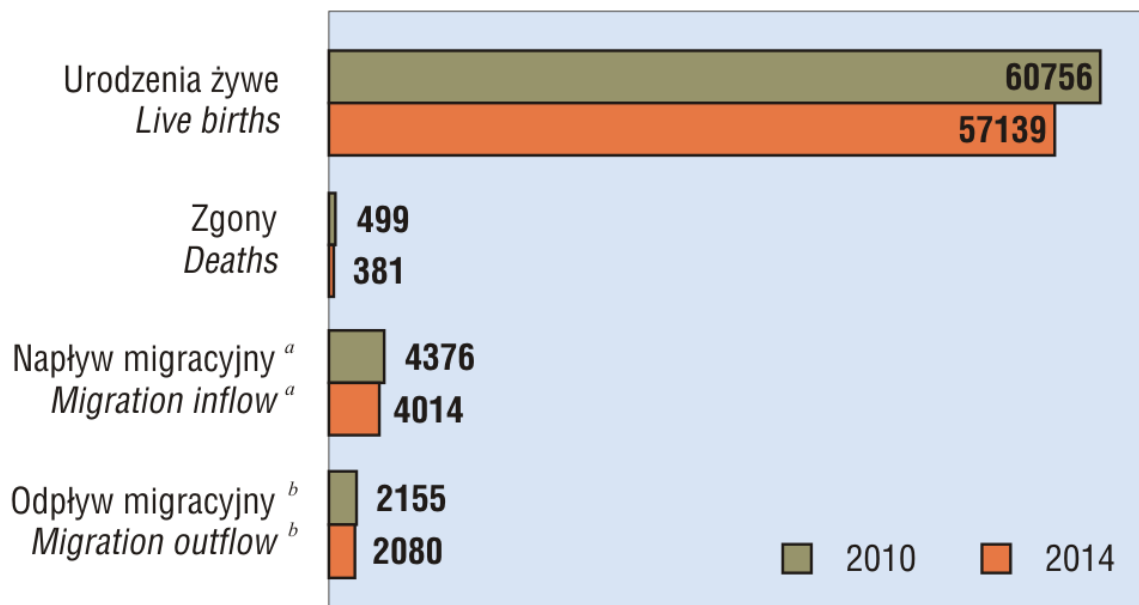
3-6 lat	7-12	13-15	16-18	19-24 lata
19,6	26,6	12,0	12,4	29,4

Porady specjalistycznej lekarskiej opieki zdrowotnej*
(w 3 cyklach periodu ostatnich trzech dekad i najbardziej do 18 roku życia)

pediatryczne	chirurgiczne	otolaryngologiczne
23,5%	15,1%	12,4%
okulistyczne	akuserygiczne	dermatologiczne
8,9%	8,6%	5,9%

* dane do 2014 r.

RUCH NATURALNY I MIGRACYJNY LUDNOŚCI W WIEKU 0—18 LAT VITAL STATISTICS AND MIGRATION OF POPULATION AGED 0—18



a, b Migracje międzywojewódzkie i zagraniczne: *a* – zameldowania na pobyt stały, *b* – wymeldowania z pobytu stałego.

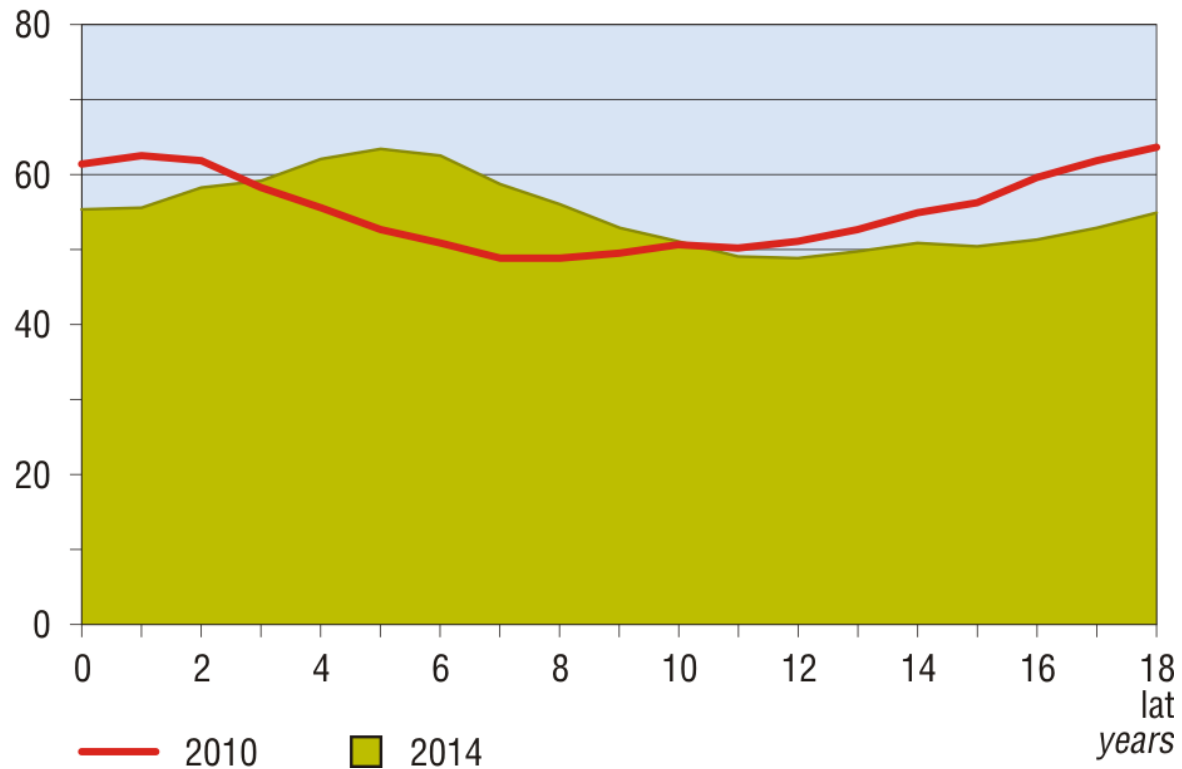
DZIECI I MŁODZIEŻ WEDŁUG WIEKU

Stan w dniu 31 XII

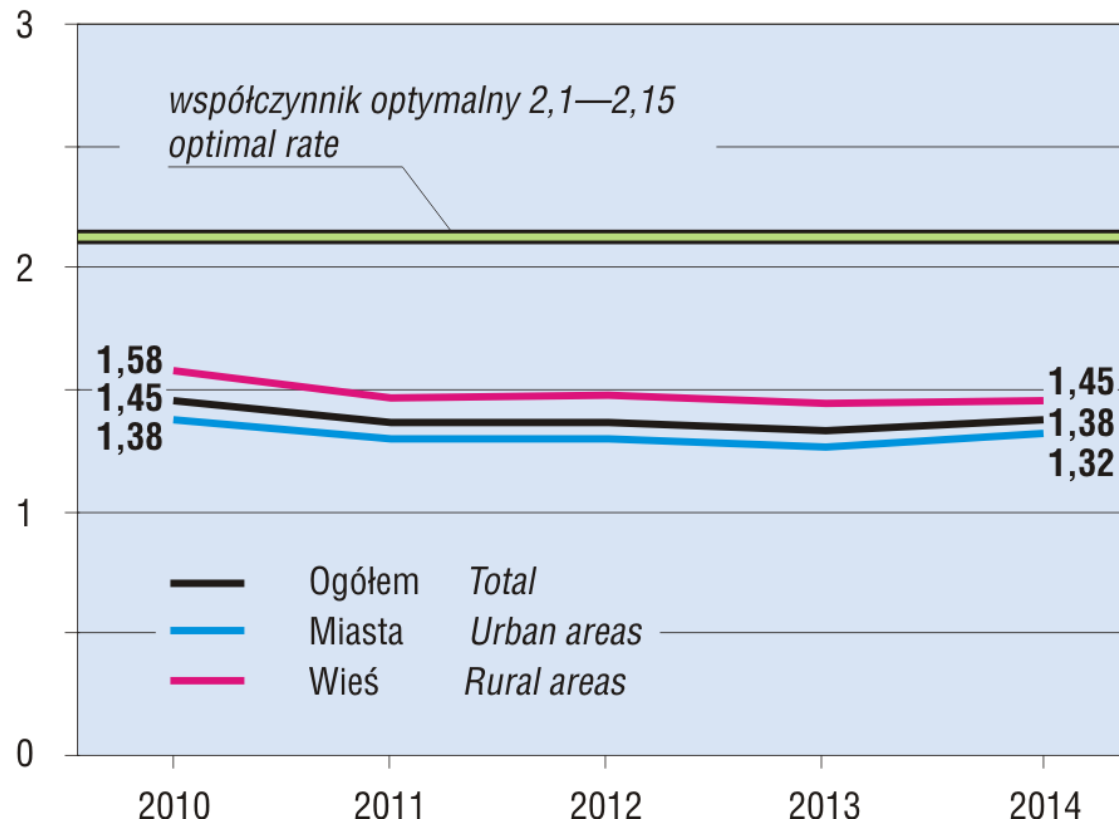
CHILDREN AND YOUTH BY AGE

As of 31 XII

tys. thous.



WSPÓŁCZYNNIK DZIETNOŚCI OGÓLNEJ TOTAL FERTILITY RATES

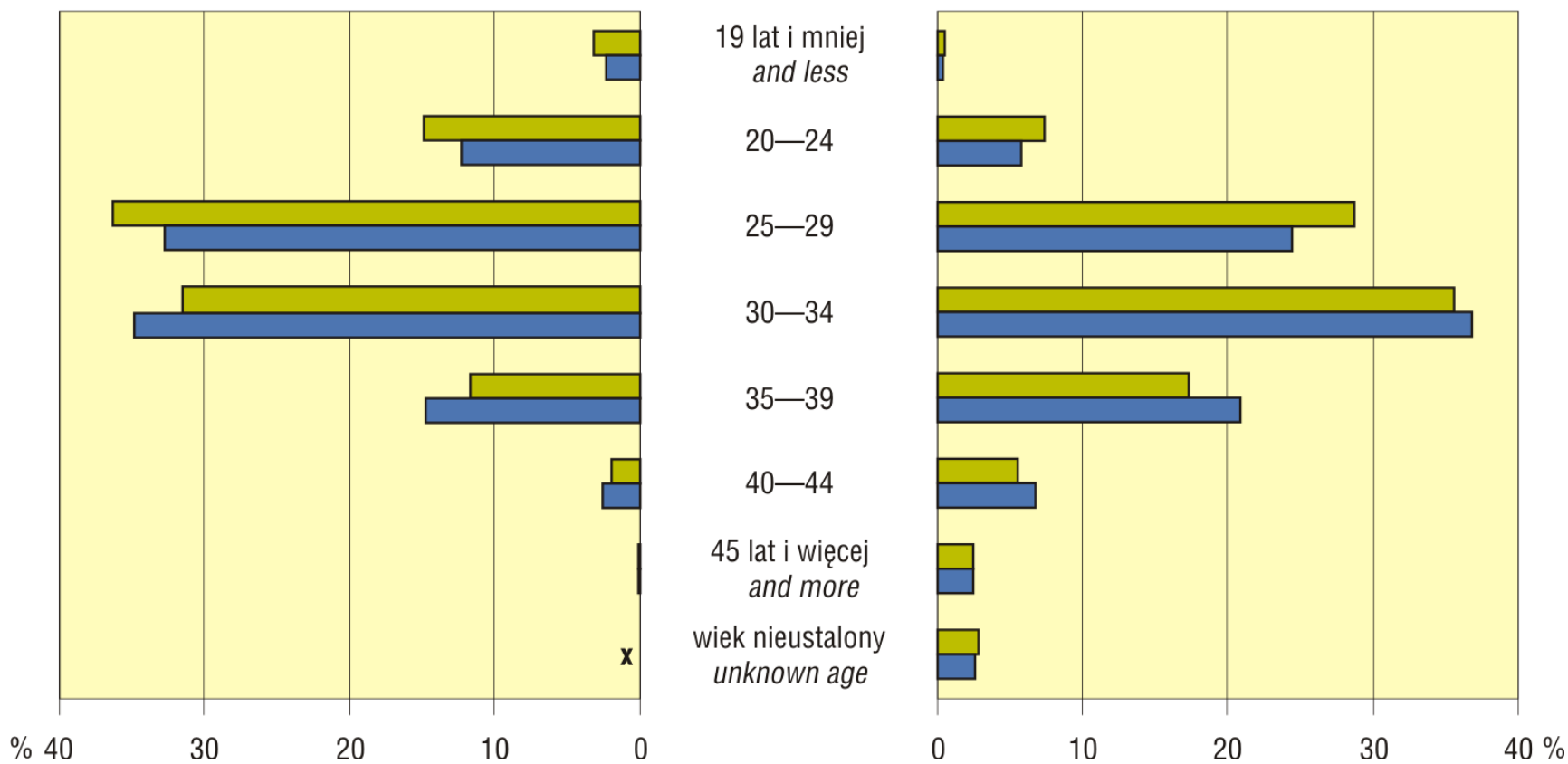


STRUKTURA URODZEŃ ŻYWYCH WEDŁUG WIEKU RODZICÓW STRUCTURE OF LIVE BIRTHS BY AGE OF PARENTS

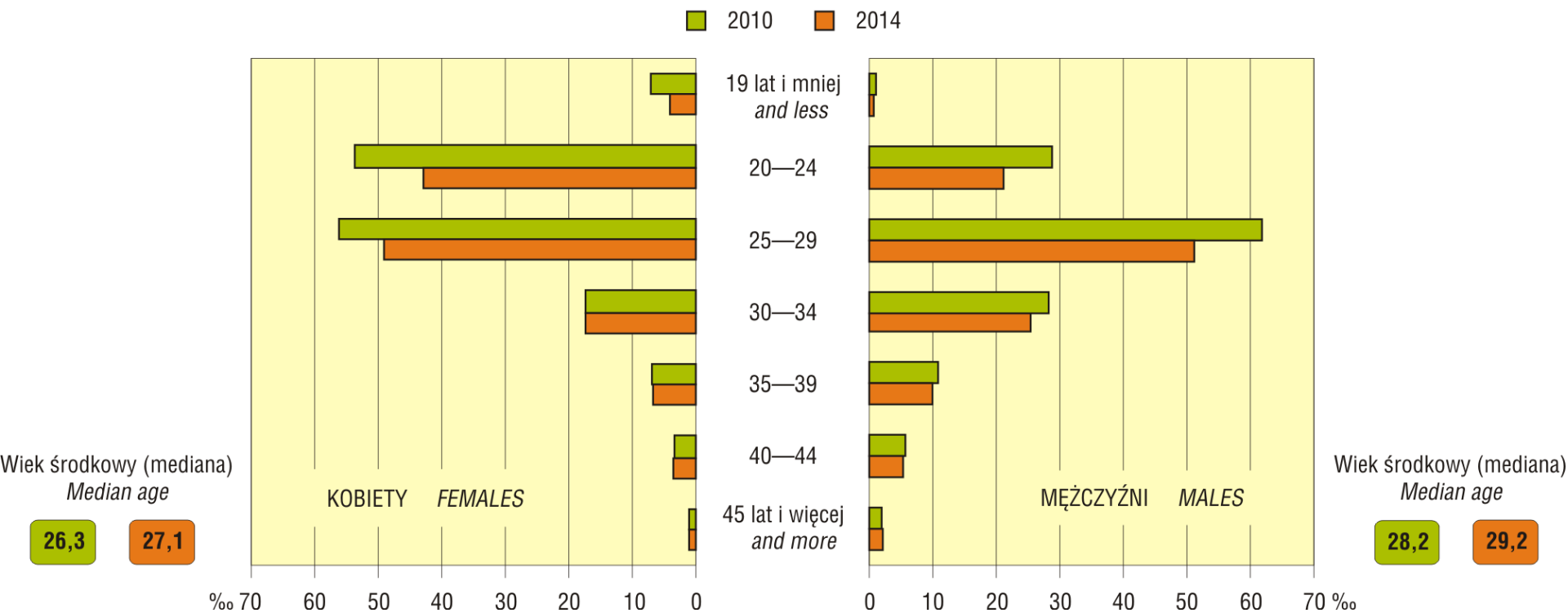
■ 2010 ■ 2014

MATKI *MOTHERS*

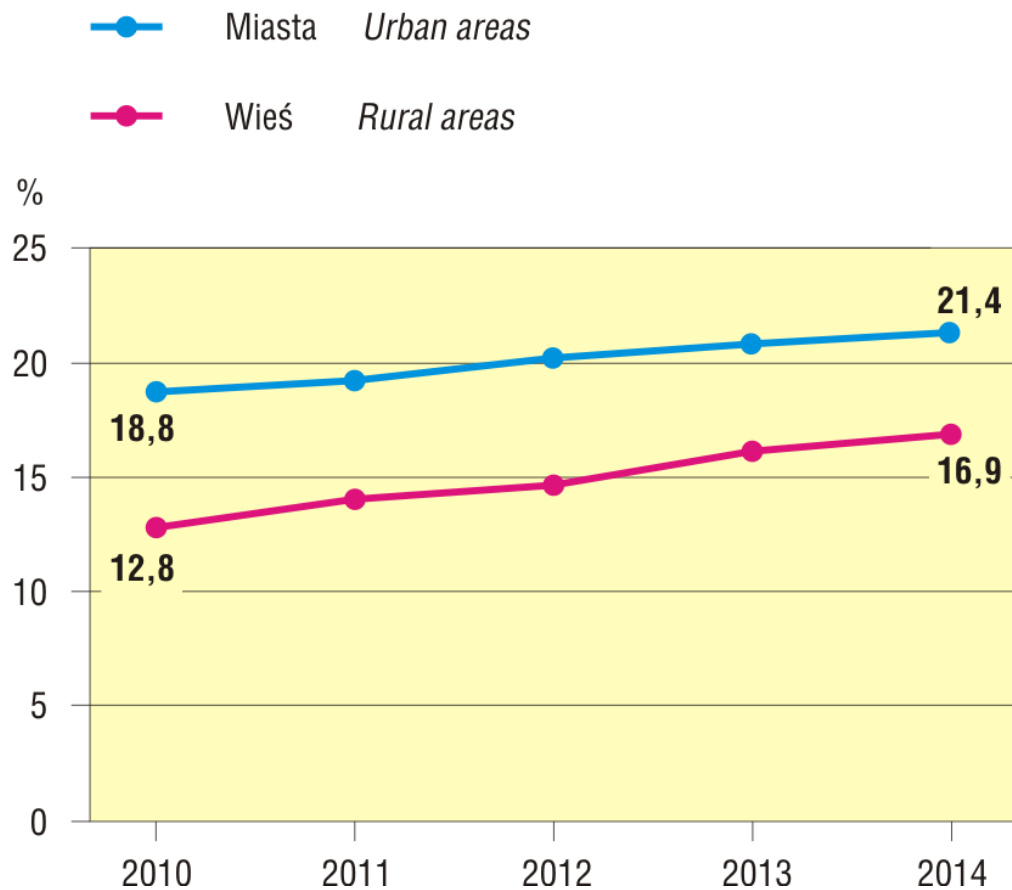
OJCOWIE *FATHERS*



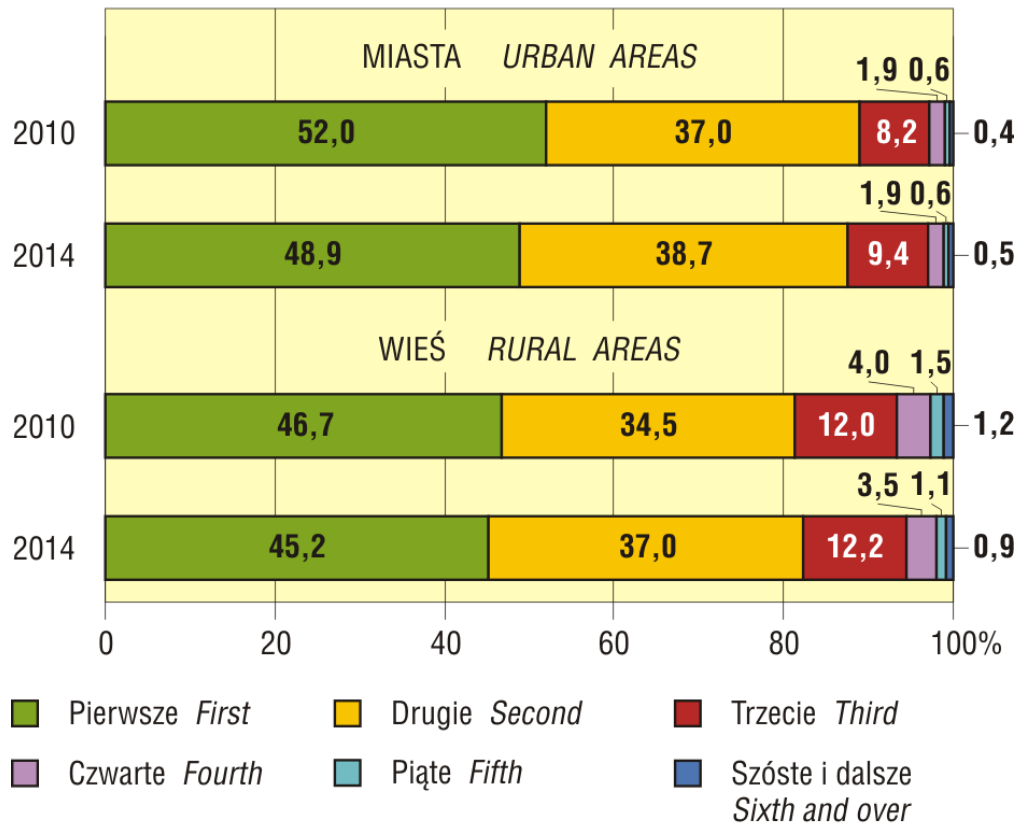
NOWOŻEŃCY NA 1000 LUDNOŚCI W WIEKU 15 LAT I WIĘCEJ DANEJ PŁCI I GRUPY WIEKU
BRIDEGROOMS AND BRIDES PER 1000 POPULATION AGED 15 AND MORE OF EACH SEX AND AGE GROUP



URODZENIA POZAMALŻEŃSKIE W % URODZEŃ ŻYWYCH ILLEGITIMATE BIRTHS IN % OF LIVE BIRTHS

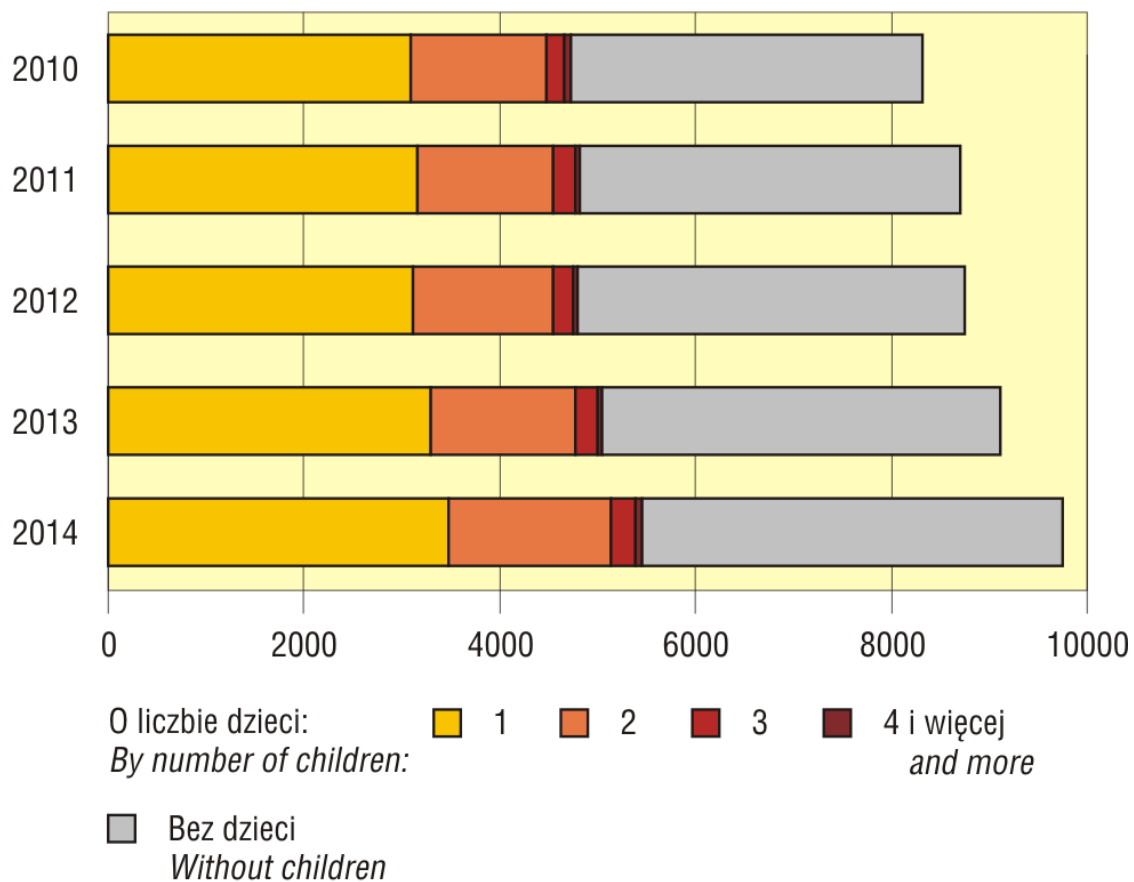


**STRUKTURA URODZEŃ ŻYWYCH WEDŁUG KOLEJNOŚCI URODZENIA
DZIECKA U MATKI^a**
STRUCTURE OF LIVE BIRTHS BY BIRTH ORDER^a



^a W podziale według kolejności urodzenia dziecka nie uwzględniono urodzeń o niustalanej kolejności urodzenia.

**ROZWIEDZONE MAŁŻEŃSTWA WEDŁUG LICZBY
MAŁOLETNICH^a DZIECI**
DIVORCED COUPLES BY NUMBER OF UNDERAGE^a CHILDREN



^a Poniżej 18 lat.

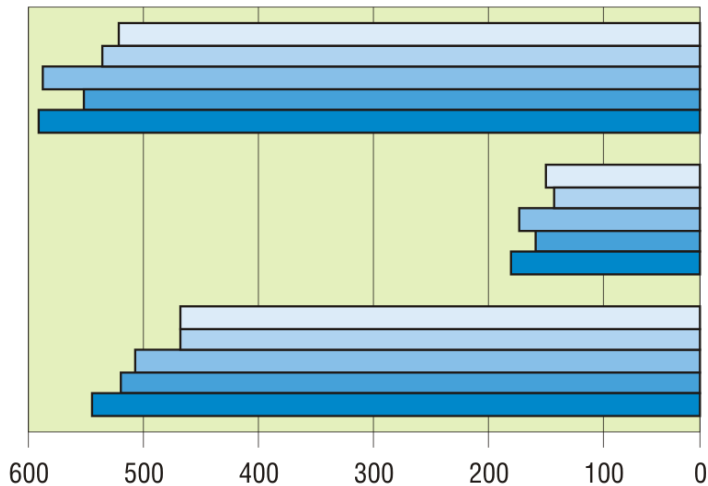
LEKARZE^a WYBRANYCH SPECJALIZACJI ZAPEWNIAJĄCY OPIEKĘ ZDROWOTNĄ NAD MATKĄ I DZIECKIEM

Stan w dniu 31 XII

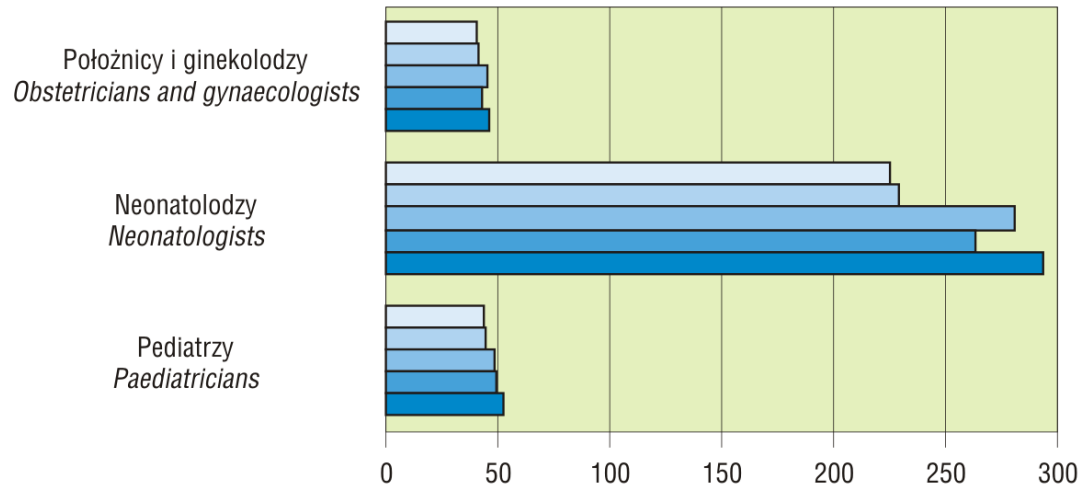
DOCTORS^a OF SELECTED SPECIALIZATIONS PROVIDING HEALTH CARE FOR MOTHER AND CHILD

As of 31 XII

W LICZBACH BEZWZGLĘDNYCH
IN ABSOLUTE NUMBERS



NA 100 TYS. LUDNOŚCI^b
PER 100 THOUS. POPULATION^b



□ 2010 □ 2011 □ 2012 □ 2013 □ 2014

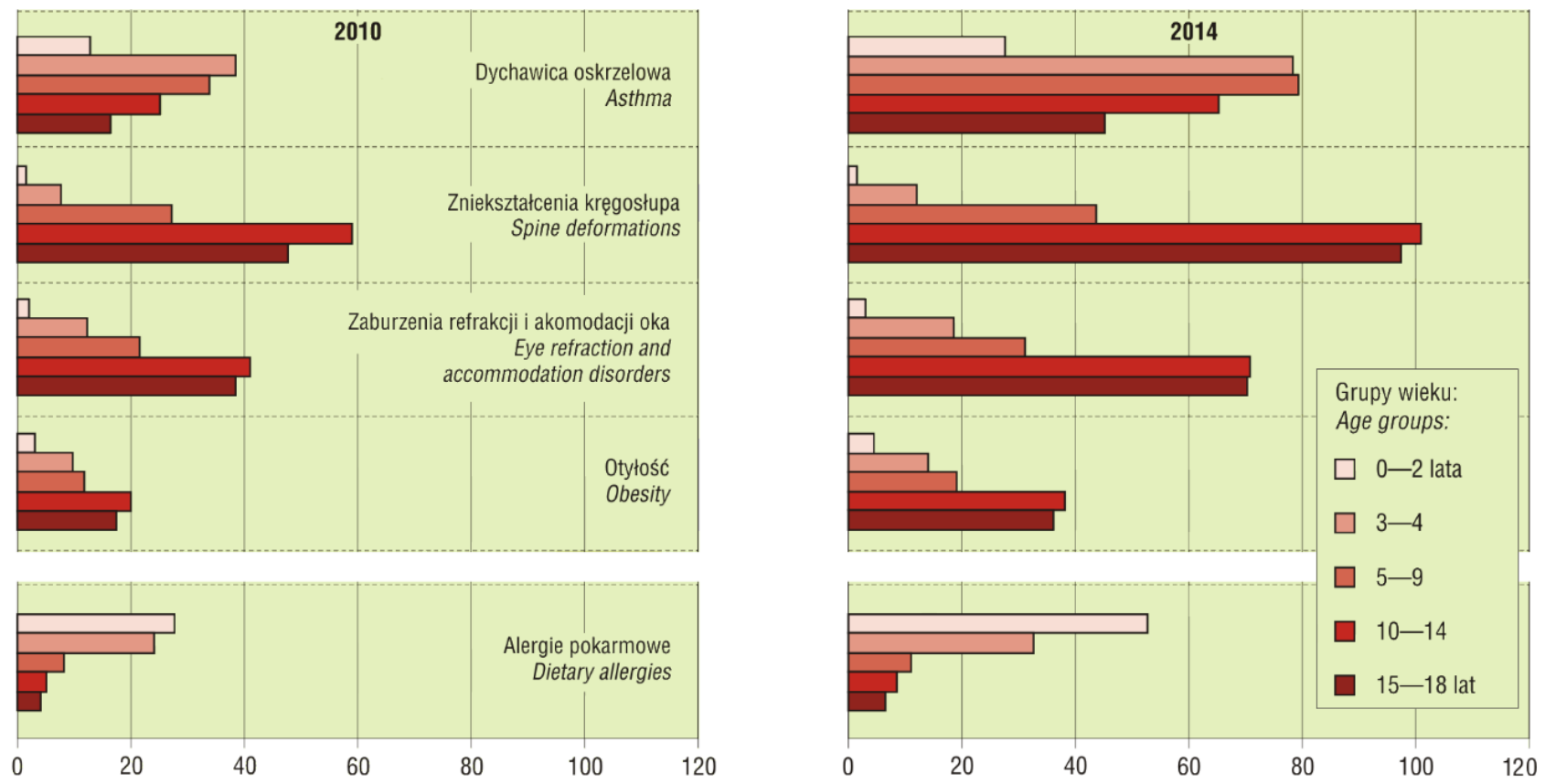
^a Od 2012 r. łącznie z danymi o placówkach podległych resortom obrony narodowej i spraw wewnętrznych. ^b W przypadku lekarzy: położników i ginekologów – kobiety w wieku 15–49 lat, neonatologów – noworodki żywo urodzone, pediatrów – dzieci w wieku 0–18 lat.

Źródło: w zakresie lekarzy – dane Ministerstwa Zdrowia oraz Ministerstwa Spraw Wewnętrznych.



Najczęstsze choroby u dzieci

WYBRANE STWIERDZONE SCHOROZENA U DZIECI I MŁODZIEŻY^a NA 1000 LUDNOŚCI DANEJ GRUPY WIEKU
 Stan w dniu 31 XII
SELECTED CONFIRMED DISEASES AT CHILDREN AND YOUTH^a PER 1000 POPULATION OF GIVEN AGE GROUP
 As of 31 XII



^a Pod opieką lekarza podstawowej opieki zdrowotnej (rodzinnego).
 Źródło: dane Mazowieckiego Urzędu Wojewódzkiego w Warszawie.

DZIECI I MŁODZIEŻ W WIEKU 0—18 LAT^a ZE STWIERDZONYMI SCHORZENIAMI

Stan w dniu 31 XII

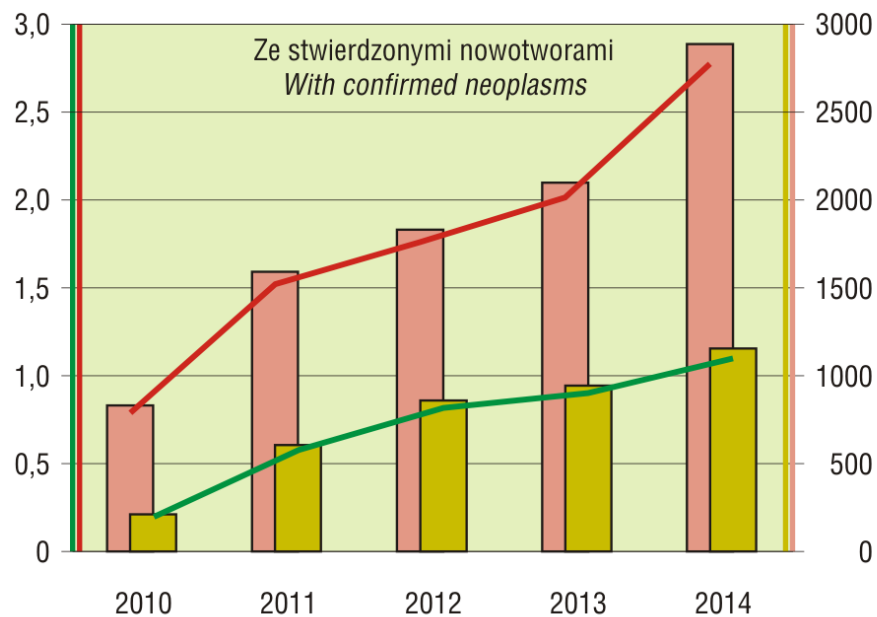
CHILDREN AND YOUTH AT AGE 0—18^a WITH CONFIRMED DISEASES

As of 31 XII

■ — — Ogółem
Total
■ — — W tym osoby, u których schorzenie stwierdzono po raz pierwszy
Of which persons whose disease was confirmed for the first time

na 1000 ludności w wieku 0—18 lat
per 1000 population at age 0—18

w liczbach bezwzględnych
in absolute numbers



^a Pod opieką lekarza podstawowej opieki zdrowotnej (rodzinnego).

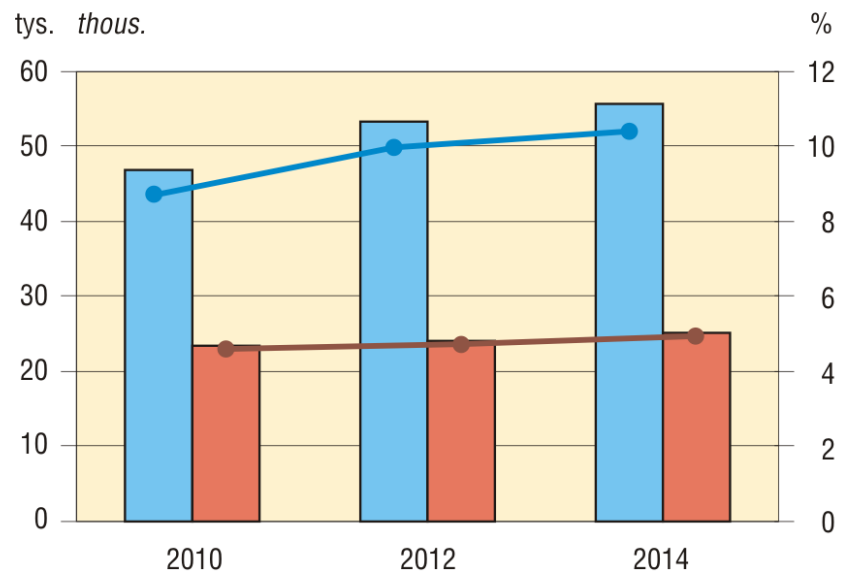
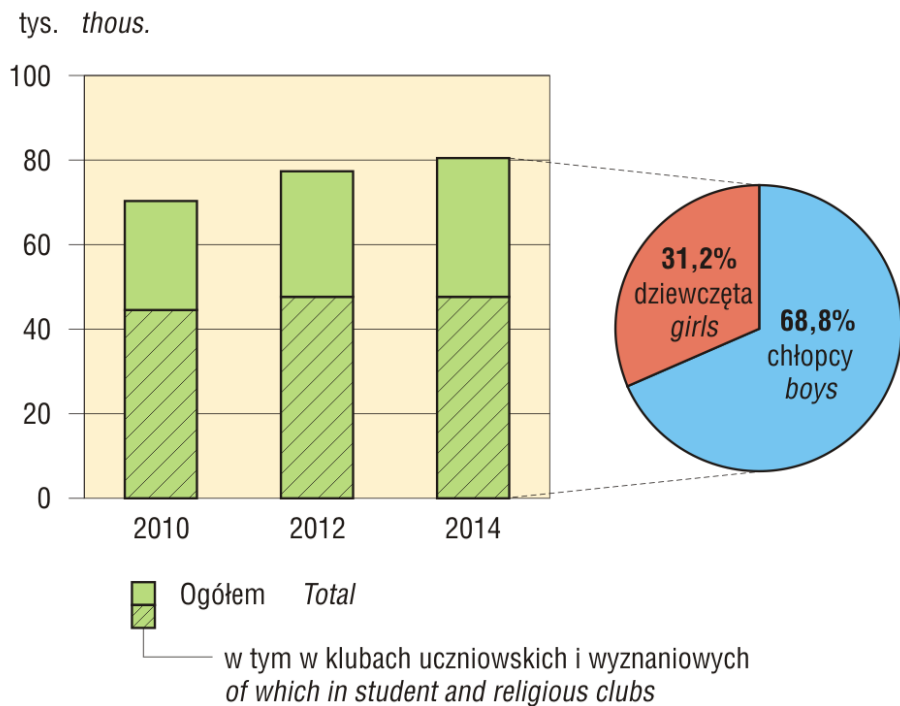
Źródło: dane Mazowieckiego Urzędu Wojewódzkiego w Warszawie.

ĆWICZĄCY W WIEKU DO 18 LAT W KLUBACH SPORTOWYCH^a

Stan w dniu 31 XII

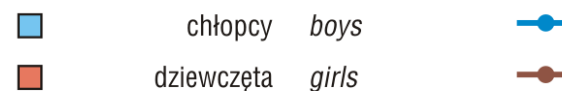
EXERCISERS UP TO AGE 18 IN SPORTS CLUBS^a

As of 31 XII



W tysiącach:
In thousands:

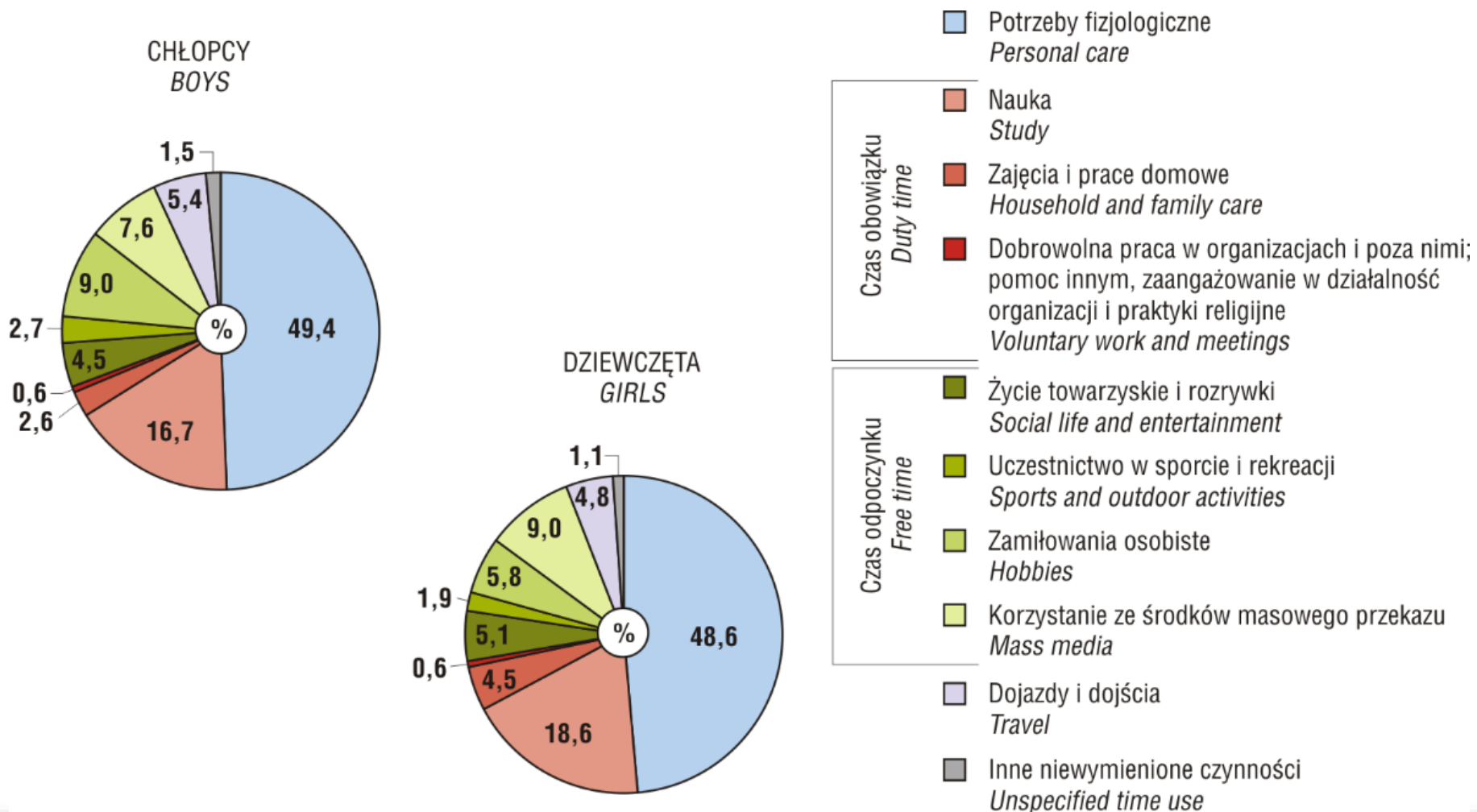
W % ludności danej płci i grupy wieku:
In % of population of given sex and age group:



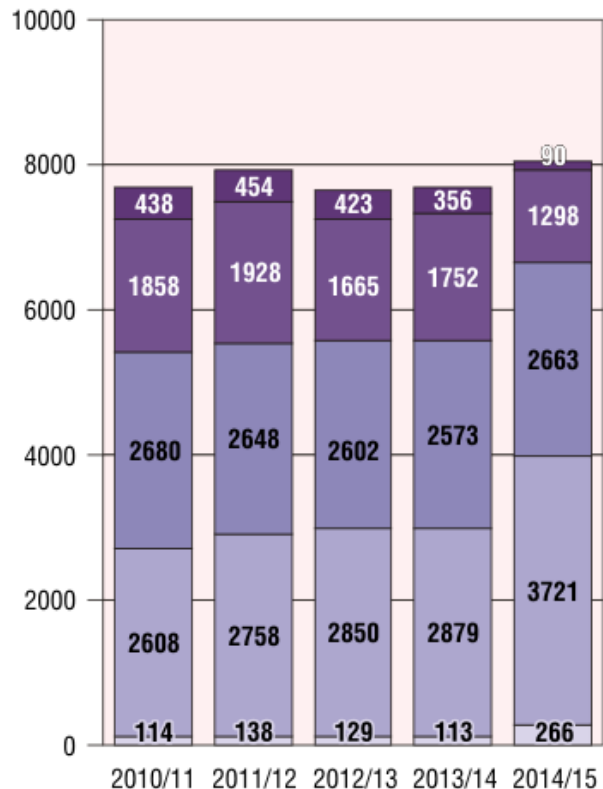
^a Łącznie z uczniowskimi klubami sportowymi UKS i wyznaniowymi klubami sportowymi.
^a Including student sports clubs UKS and religious sports clubs.

STRUKTURA DOBY OSÓB W WIEKU 10-19 LAT WEDŁUG GRUP CZYNNOŚCI

Wyniki badania „Budżet czasu ludności” – badanie przeprowadzone w dniach 1 I-31 XII 2013 r.

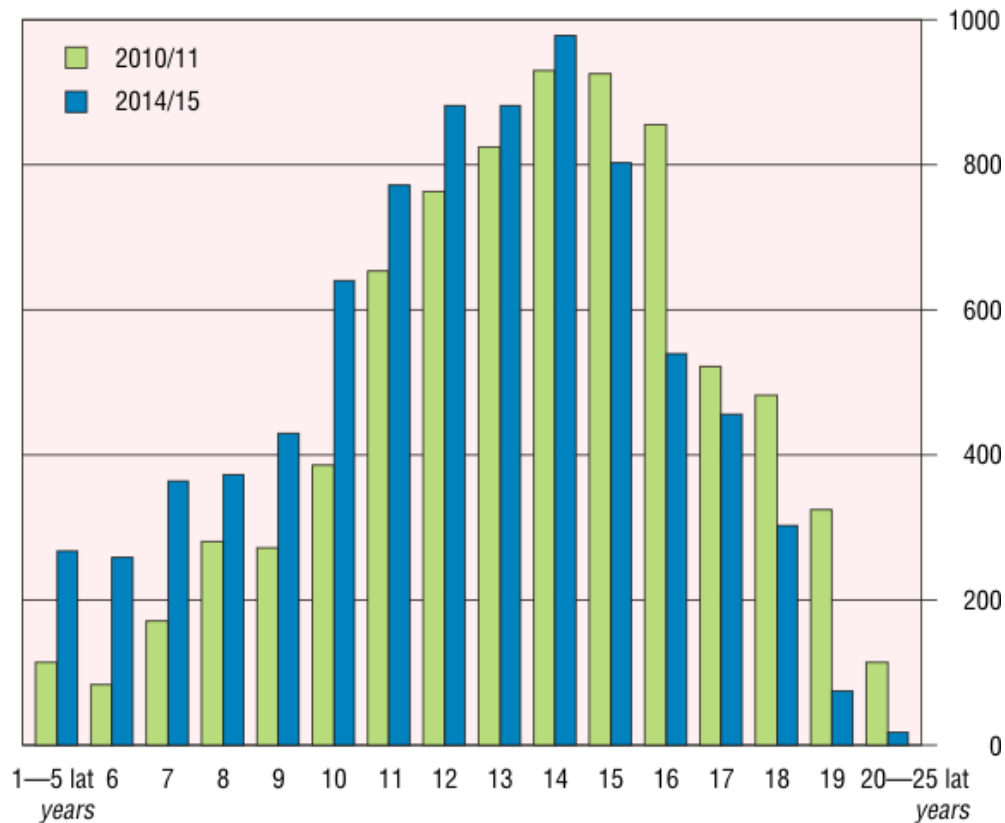


WYPADKI W SZKOŁACH I PLACÓWKACH OŚWIATOWYCH WEDŁUG WIEKU POSZKODOWANYCH UCZNIÓW / WYCHOWANKÓW
ACCIDENTS IN SCHOOLS AND EDUCATION ESTABLISHMENTS BY AGE OF INJURED PUPILS, STUDENTS AND CHILDREN IN CHARGE



Grupy wieku:
Age groups:

- 1—5 lat years
- 6—12
- 13—15
- 16—18
- 19—25 lat years



- Tendencje demograficzne utrzymują się bez zmian od 2010 roku:
 - rodzi się coraz mniej dzieci,
 - związki małżeńskie zawierane są coraz później,
 - dzieci rodzą się w coraz starszych rodzinach,
 - zmniejsza się liczba rodzin z jednym dzieckiem,
 - coraz więcej dzieci rodzi się w związkach pozamałżeńskich.
- Zwiększa się dostępność opieki medycznej dla dzieci i kobiet w ciąży.
- Styl życia i zmiany cywilizacyjne wpływają na stan zdrowia dzieci.
- Liczba wypadków w szkołach utrzymuje się na zbliżonym poziomie.



URZĄD STATYSTYCZNY W WARSZAWIE

Mazowiecki Ośrodek Badań Regionalnych

Zapraszamy na stronę internetową Urzędu Statystycznego w Warszawie

<http://warszawa.stat.gov.pl>