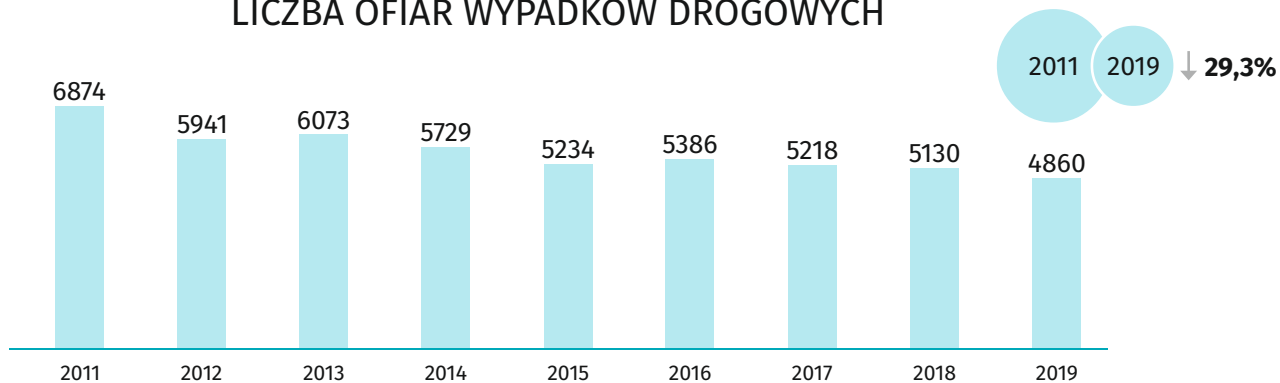


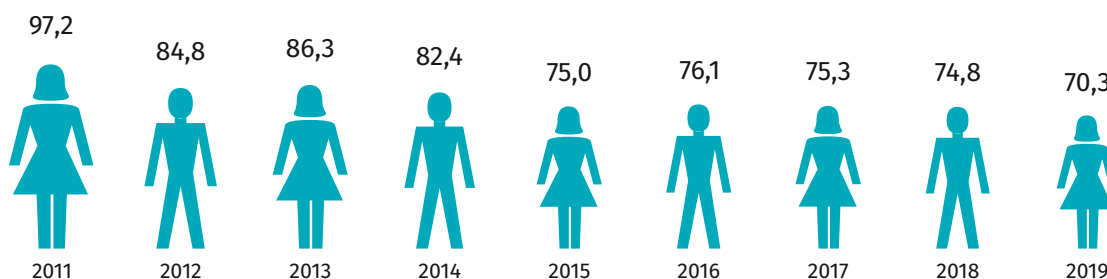
15 listopada Światowy Dzień Pamięci o Ofiarach Wypadków Drogowych

Dane dla województwa mazowieckiego

LICZBA OFIAR WYPADKÓW DROGOWYCH



WYPADKI DROGOWE NA 100 TYS. LUDNOŚCI



Wypadki drogowe i ich ofiary w 2019 r.



3802 wypadki ↓ 5,8%



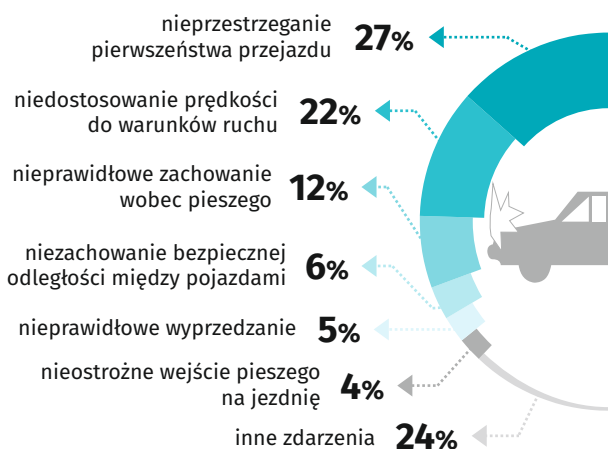
469 ofiary śmiertelne ↑ 4,7%



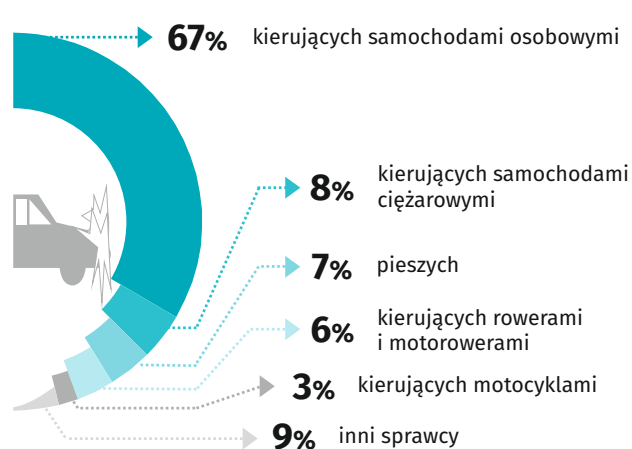
4391 ranni ↓ 6,2%

↑↓ wzrost/spadek w stosunku do 2018 r.

Wypadki według przyczyn



Wypadki według sprawców



Wypadek drogowy to zdarzenie mające związek z ruchem pojazdów na drogach publicznych, w wyniku którego nastąpiła śmierć lub uszkodzenie ciała osób.

Śmiertelna ofiara wypadku drogowego to osoba, która zmarła w wyniku doznanych obrażeń na miejscu wypadku lub w ciągu 30 dni.

Ranna ofiara wypadku drogowego to osoba, która doznała obrażeń ciała i otrzymała pomoc lekarską.

Źródło: dane Komendy Głównej Policji.

15 listopada Światowy Dzień Pamięci o Ofiarach Wypadków Drogowych

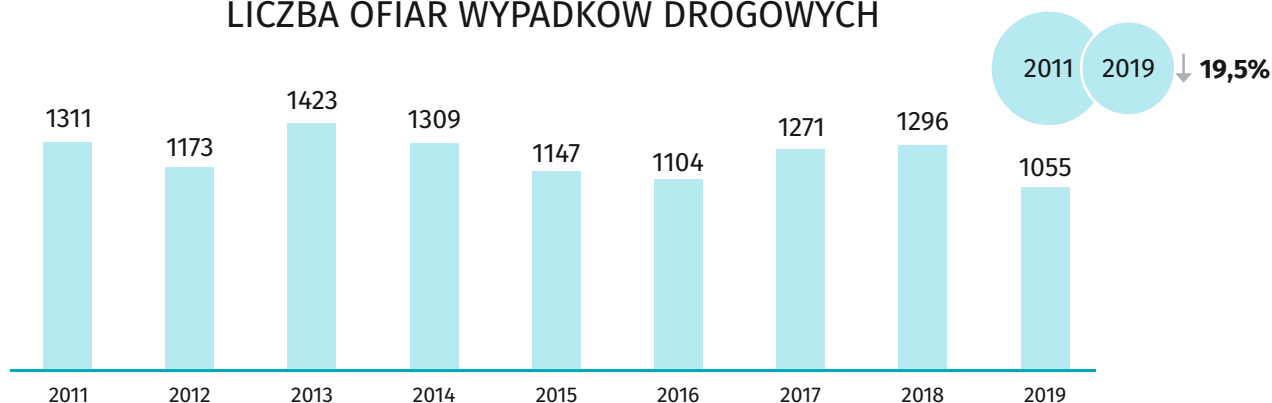
Dane dla m.st. Warszawy

Urząd Statystyczny
w Warszawie

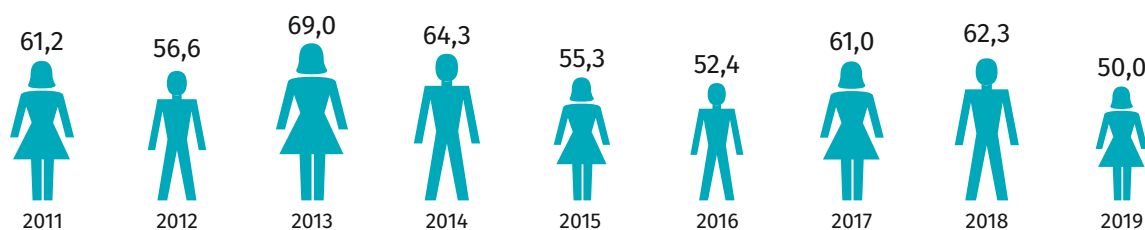
warszawa.stat.gov.pl

@Warszawa_STAT

LICZBA OFIAR WYPADKÓW DROGOWYCH



WYPADKI DROGOWE NA 100 TYS. LUDNOŚCI



Wypadki drogowe i ich ofiary w 2019 r.



892 wypadki ↓ 19,1%



35 ofiary śmiertelne ↓ 18,6%



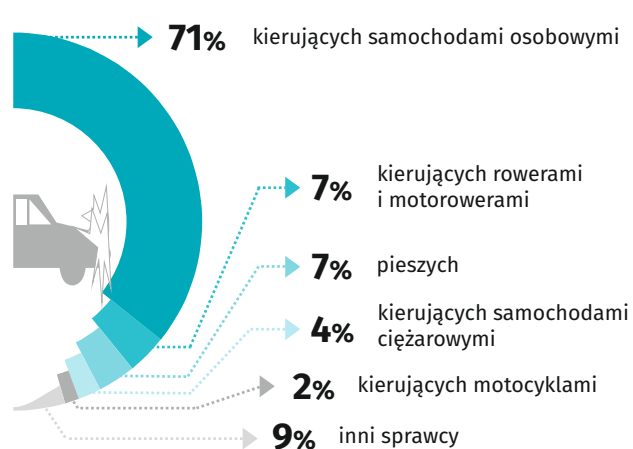
1020 ranni ↓ 18,6%

↓ spadek w stosunku do 2018 r.

Wypadki według przyczyn



Wypadki według sprawców



Wypadek drogowy to zdarzenie mające związek z ruchem pojazdów na drogach publicznych, w wyniku którego nastąpiła śmierć lub uszkodzenie ciała osób.

Śmiertelna ofiara wypadku drogowego to osoba, która zmarła w wyniku doznanych obrażeń na miejscu wypadku lub w ciągu 30 dni.

Ranna ofiara wypadku drogowego to osoba, która doznała obrażeń ciała i otrzymała pomoc lekarską.

Źródło: dane Komendy Głównej Policji.

Oceń
opracowanie

Przy publikowaniu danych US prosimy o podanie źródła.