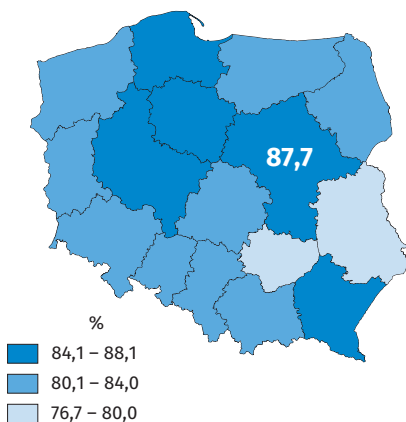




17 maja Światowy Dzień Społeczeństwa Informacyjnego

Dane dla województwa mazowieckiego

Odsetek gospodarstw domowych^a posiadających dostęp do Internetu w domu w 2018 r.

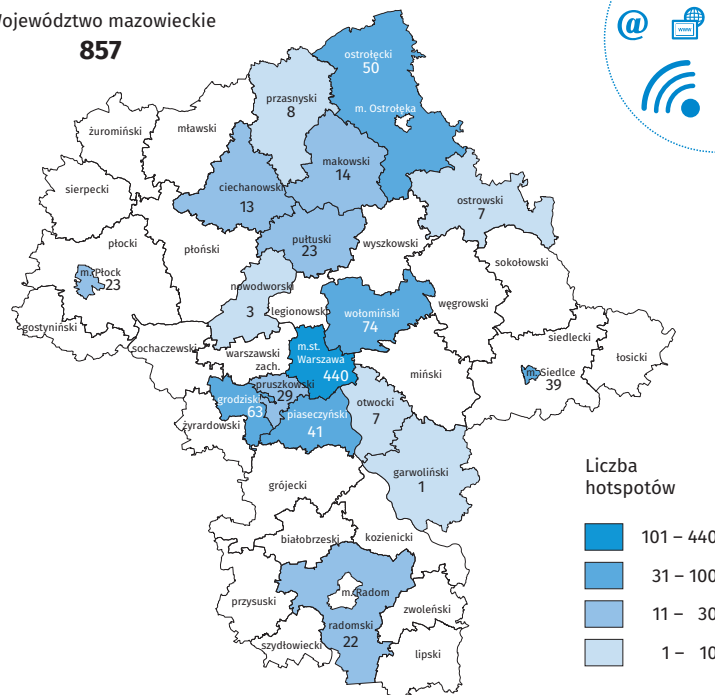


a Z co najmniej 1 osobą w wieku 16–74 lata.

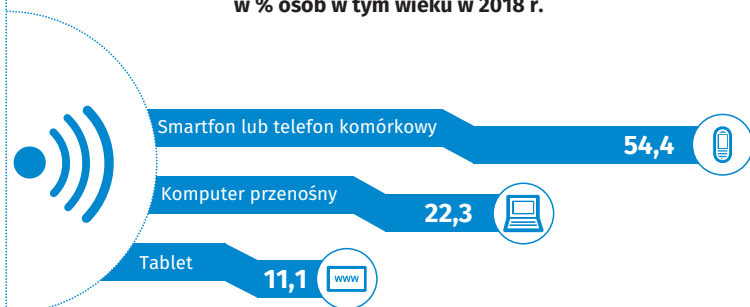
	2016	2017	2018
Osoby w wieku 16–74 lata w % ogółu osób w tym wieku:			
regularnie korzystające z Internetu (przynajmniej raz w tygodniu)	74,3	76,8	77,1 ↑
korzystające z serwisów społecznościowych	47,7	49,8	52,3 ↑
które nigdy nie korzystały z Internetu	18,9	17,3	16,6 ↓

Lokalizacja samorządowych hotspotów zainstalowanych w miejscach publicznych w 2018 r.

Województwo mazowieckie
857

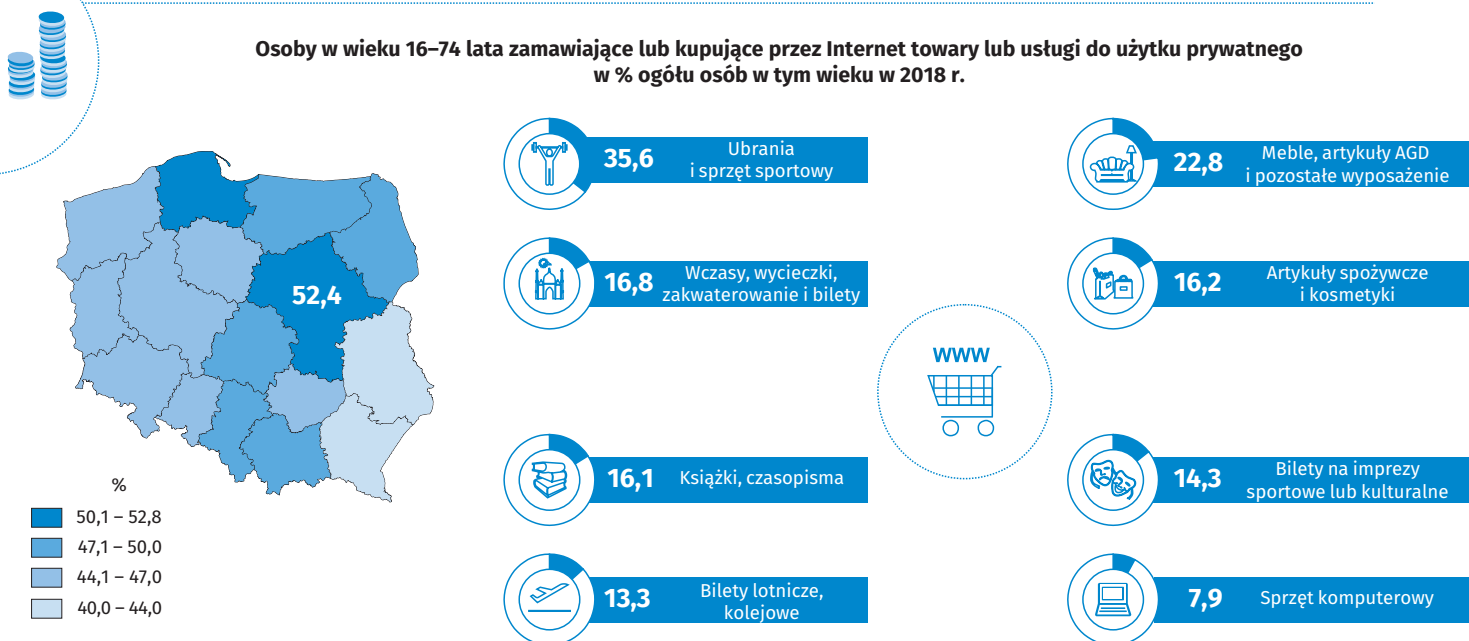


Osoby w wieku 16–74 lata łączące się z Internetem poza domem lub miejscem pracy poprzez urządzenia przenośne w % osób w tym wieku w 2018 r.

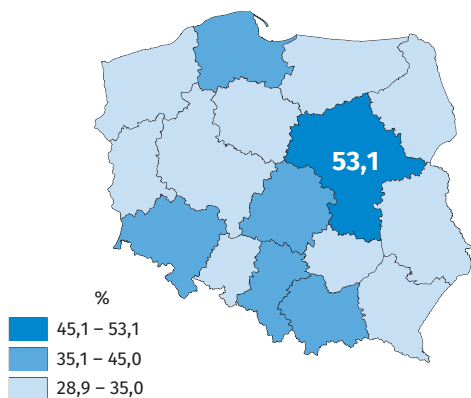


Źródło: Urząd Komunikacji Elektronicznej; dane wygenerowane dn. 11.05.2019 r.

Osoby w wieku 16–74 lata zamawiające lub kupujące przez Internet towary lub usługi do użytku prywatnego w % ogółu osób w tym wieku w 2018 r.



Pracownicy wykorzystujący komputer z dostępem do Internetu w przedsiębiorstwach w 2018 r.



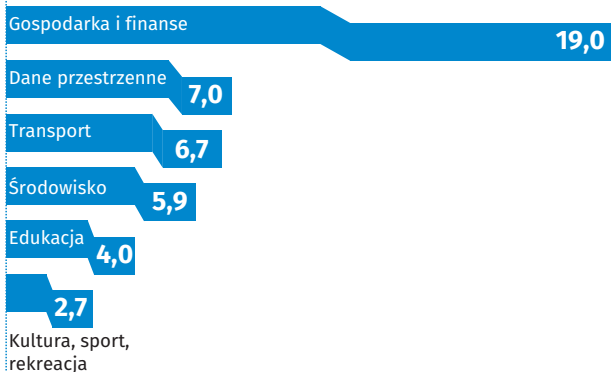
2016 2017 2018

Przedsiębiorstwa^a w %:

wykorzystujące komputery ^b	96,0	96,0	97,7 ↑
posiadające dostęp do Internetu	94,7	95,0	96,9 ↑
w tym szerokopasmowy ^c	94,4	94,5	96,0 ↑
posiadające własną stronę internetową	72,6	71,2	71,8 ↑
wykorzystujące media społecznościowe	35,3	33,5	37,7 ↑
zatrudniające specjalistów ICT	18,4	17,6	19,1 ↑

21,0%
Ogółem

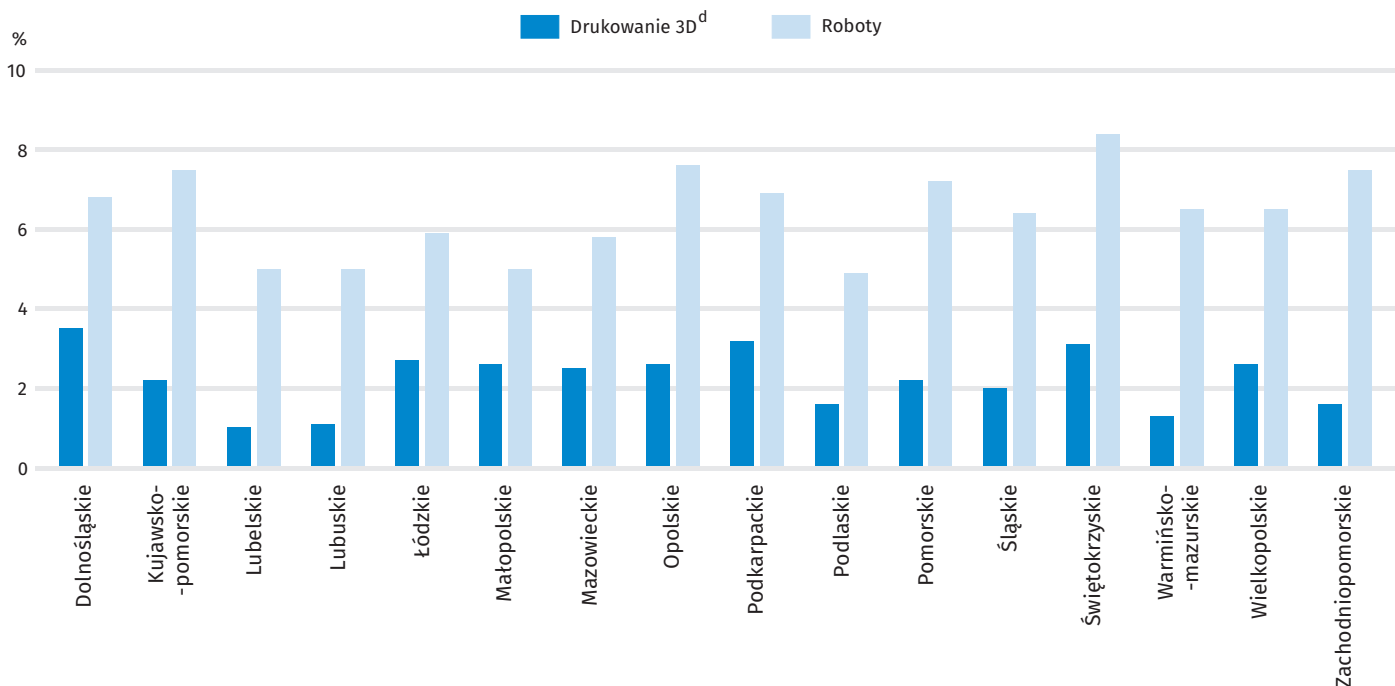
Przedsiębiorstwa^a wykorzystujące otwarte dane publiczne według kategorii w 2017 r.



Przedsiębiorstwa^a wykorzystujące media społecznościowe według wybranych celów w 2018 r.



Przedsiębiorstwa^a wykorzystujące w swojej działalności w 2018 r.



a W których liczba pracujących przekracza 9 osób, bez sektora finansowego; w % ogółu przedsiębiorstw. b Stacjonarne i przenośne, np. laptopy (notebooki), tablety i smartfony; dane nie obejmują komputerów zintegrowanych z innymi urządzeniami na jednej płycie montażowej, komputerów do sterowania i regulacji procesów technologicznych. c Łącznie z mobilnym dostępem szerokopasmowym. d Dane za 2017 r.