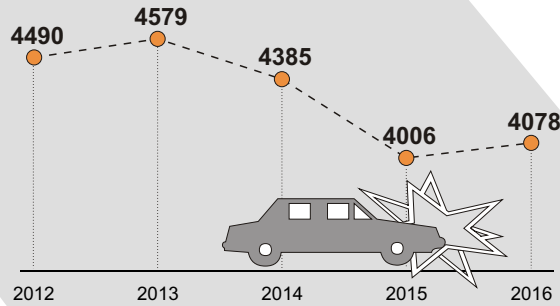




WYPADKI DROGOWE^a



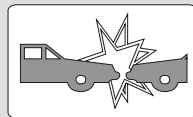
Wypadek drogowy to zdarzenie mające związek z ruchem pojazdów na drogach publicznych, w wyniku którego nastąpiła śmierć lub uszkodzenie ciała osób.

WYPADKI DROGOWE^a WEDŁUG WAŻNIEJSZYCH PRZYCZYŃ W 2016 R.

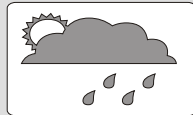
Śmiertelna ofiara wypadku drogowego to osoba, która zmarła w wyniku doznanych obrażeń na miejscu wypadku lub w ciągu 30 dni.

Ranna ofiara wypadku drogowego to osoba, która doznała obrażeń ciała i otrzymała pomoc lekarską.

Z winy kierujących pojazdami **3552**



nieprzestrzeganie pierwszeństwa przejazdu
908



niedostosowanie prędkości do warunków ruchu
885



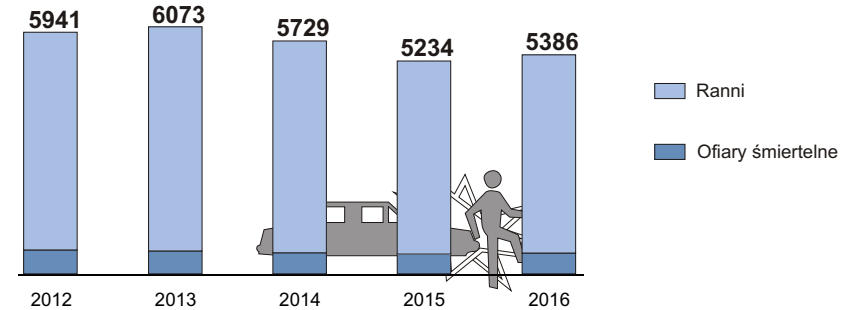
nieprawidłowe zachowanie wobec pieszego
600

Z winy pieszych **335**

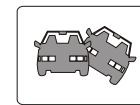


nieostrożne wejście na jezdnię
189

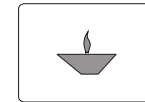
OFIARY WYPADKÓW DROGOWYCH^a



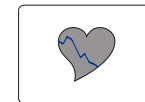
WYPADKI DROGOWE^a Z UDZIAŁEM NIETRZEŻYCH UŻYTKOWNIKÓW DRÓG I ICH SKUTKI W 2016 R.



wypadki
324

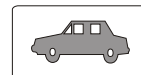


ofiary śmiertelne
67



ranni
356

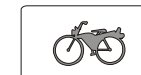
W tym spowodowane przez nietrzeźwych kierujących:



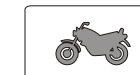
samochodami osobowymi
150



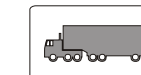
rowerami
19



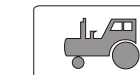
motorowerami
16



motocyklami
8



samochodami ciężarowymi
5



innymi pojazdami
4

W tym spowodowane przez nietrzeźwych pieszych

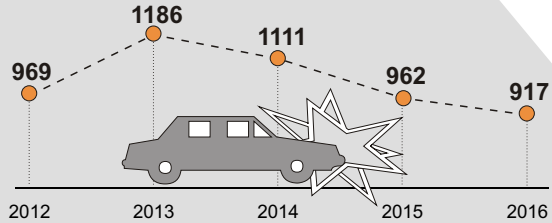


58

^a Zarejestrowane przez Policję.

Źródło: dane Komendy Głównej Policji.

WYPADKI DROGOWE^a



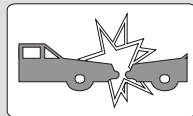
Wypadek drogowy to zdarzenie mające związek z ruchem pojazdów na drogach publicznych, w wyniku którego nastąpiła śmierć lub uszkodzenie ciała osób.

WYPADKI DROGOWE^a WEDŁUG WAŻNIEJSZYCH PRZYCZYŃ W 2016 R.

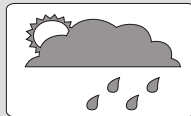
Z winy kierowców pojazdami **786**



nieprawidłowe przejeżdżanie przejścia dla pieszych
219



nieprzestrzeganie pierwszeństwa przejazdu
160



niedostosowanie prędkości do warunków ruchu
109

Z winy pieszych **93**



nieostrożne wejście na jezdnię
42

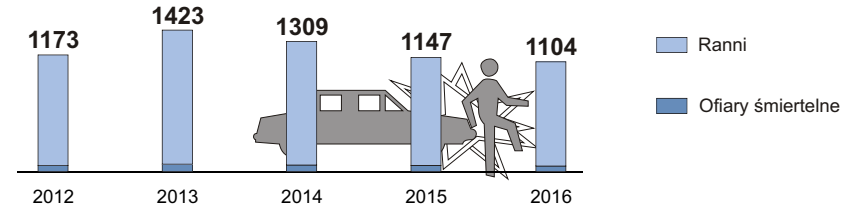
Śmiertelna ofiara wypadku drogowego to osoba, która zmarła w wyniku doznanych obrażeń na miejscu wypadku lub w ciągu 30 dni.

Ranna ofiara wypadku drogowego to osoba, która doznała obrażeń ciała i otrzymała pomoc lekarską.

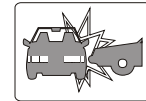
^a Zarejestrowane przez Policję.

Źródło: dane Komendy Głównej Policji i Komendy Stołecznej Policji w Warszawie.

OFIARY WYPADKÓW DROGOWYCH^a



WYPADKI DROGOWE^a SPOWODOWANE PRZEZ NIETRZEŻYCH W 2016 R.



kierujących
21



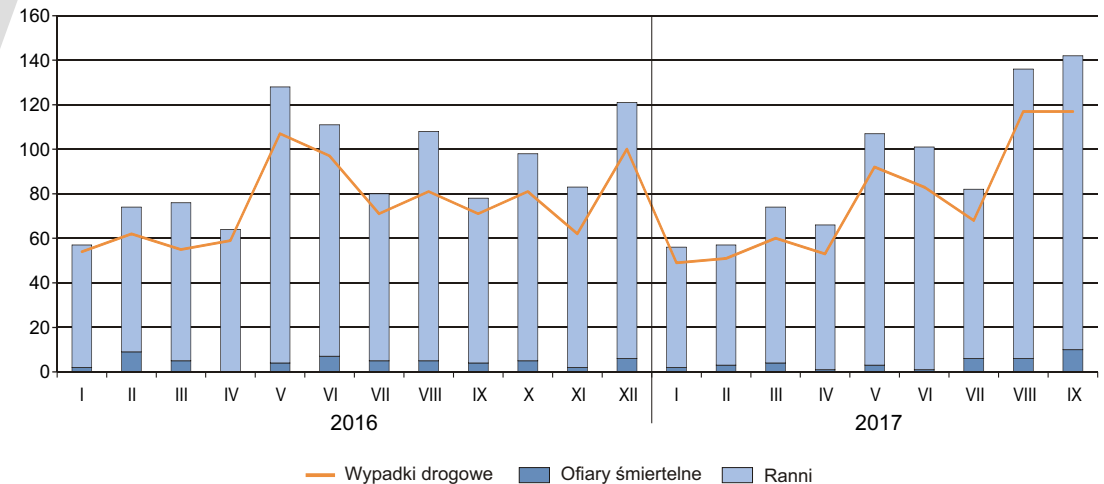
pieszych
12



pasażerów
3



WYPADKI DROGOWE^a WEDŁUG MIESIĘCY



— Wypadki drogowy ■ Ofiary śmiertelne ■ Ranni