

14 PAŹDZIERNIKA – DZIEŃ EDUKACJI NARODOWEJ

M.st. Warszawa (dane za 2018 r.)



PRACUJĄCY
w edukacji*
w końcu roku

84 248



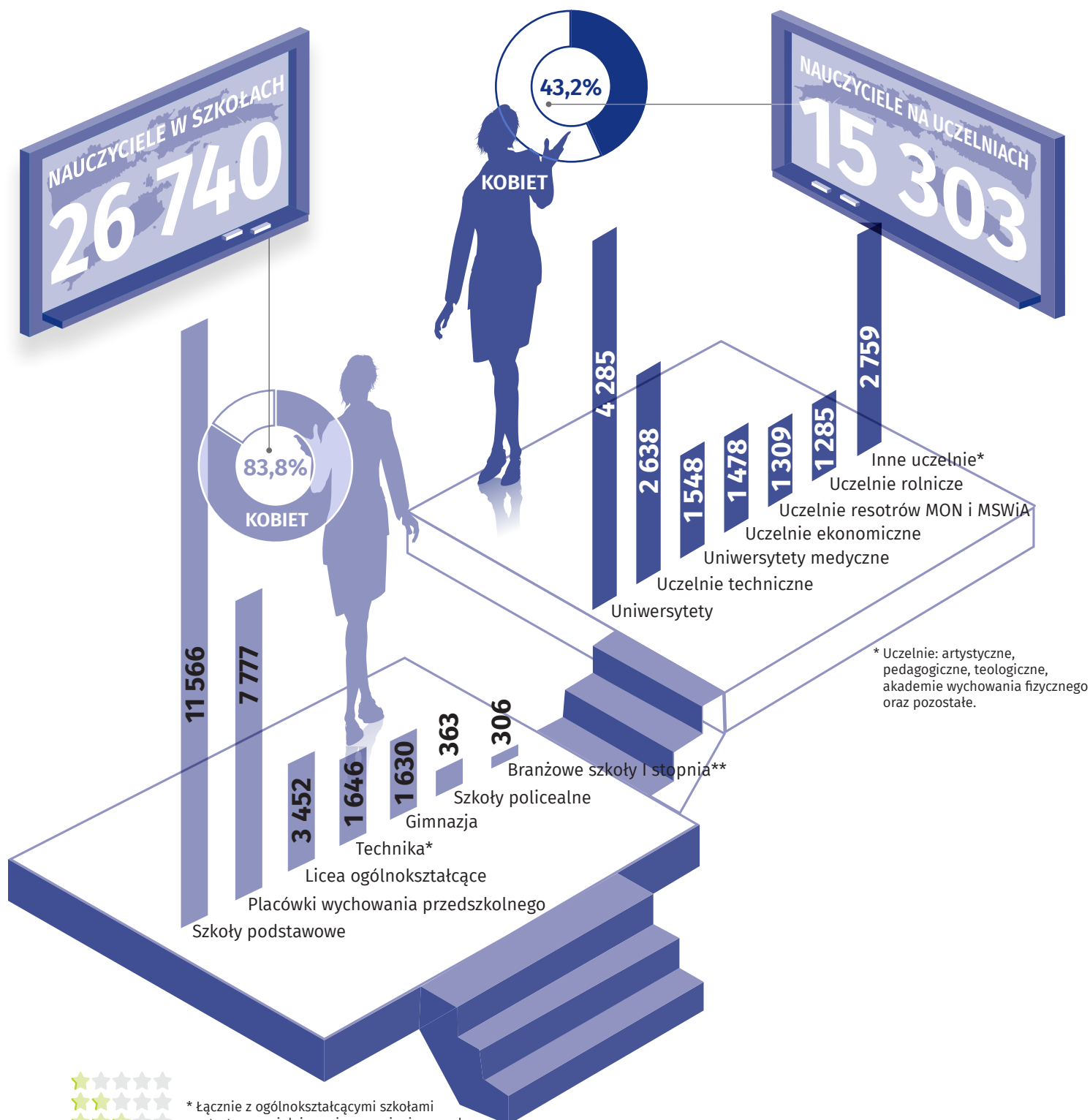
Przeciętne miesięczne
WYNAGRODZENIE w edukacji*

BEZROBOTNI NAUCZYCIELE**
zarejestrowani w Urzędzie
Pracy m.st. Warszawy
w końcu roku



* Obejmuje wychowanie przedszkolne, szkoły podstawowe, gimnazja, szkoły ponadgimnazjalne i szkoły ponadpodstawowe, szkoły policealne, szkoły wyższe, pozaszkolne formy edukacji, działalność wspomagającą edukację.

** Poprzednio pracujący; obejmuje wszystkich specjalistów nauczania i wychowania.



* Uczelnie: artystyczne, pedagogiczne, teologiczne, akademie wychowania fizycznego oraz pozostałe.



* Łącznie z ogólnokształcącymi szkołami artystycznymi dającymi uprawnienia zawodowe.

** Łącznie ze specjalnymi szkołami przysposabiającymi do pracy oraz oddziałami zasadniczych szkół zawodowych.

14 PAŹDZIERNIKA – DZIEŃ EDUKACJI NARODOWEJ

Województwo mazowieckie (dane za 2018 r.)



PRACUJĄCY
w edukacji*
w końcu roku

181 392



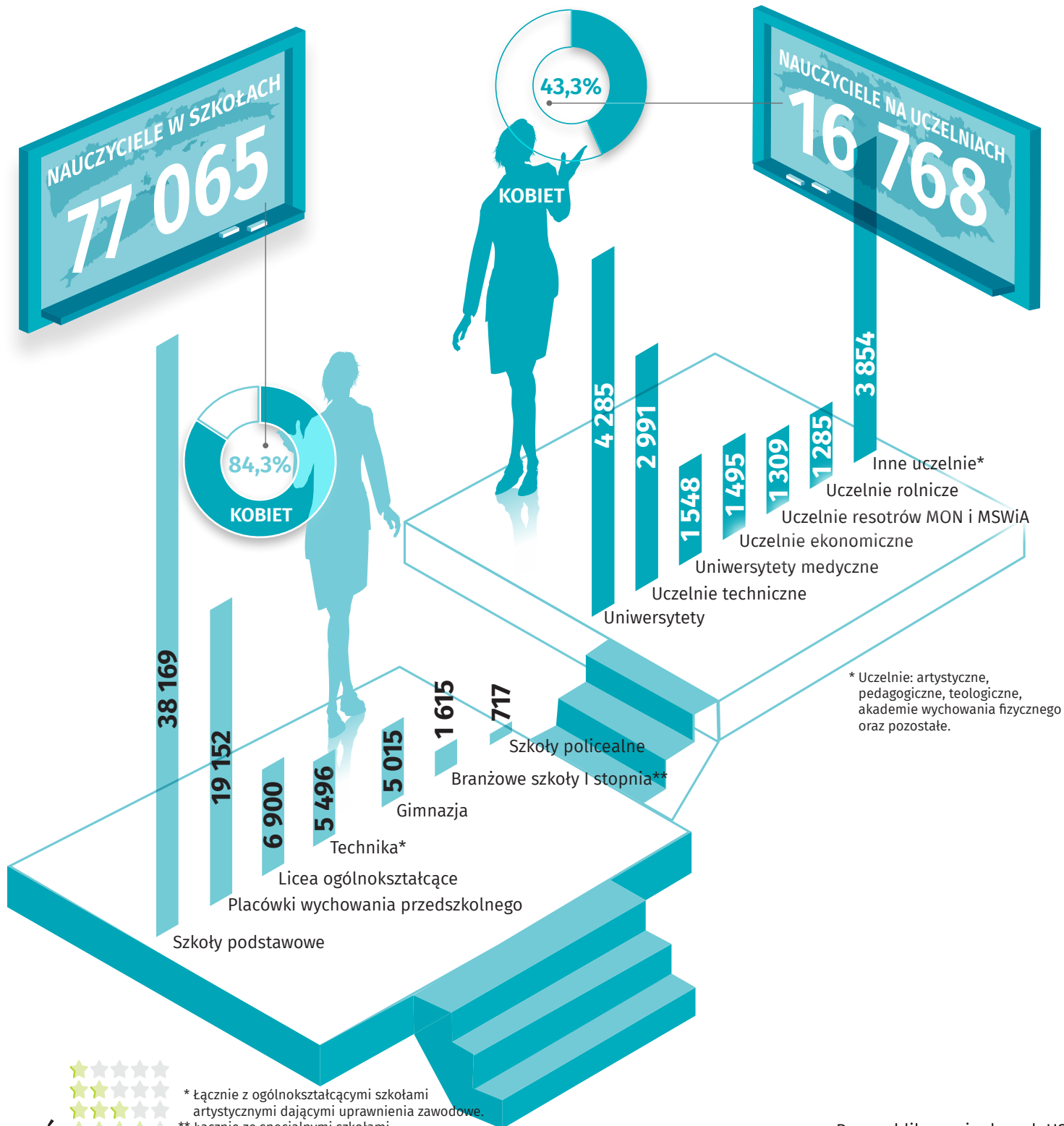
Przeciętne miesięczne
WYNAGRODZENIE w edukacji*

BEZROBOTNI NAUCZYCIELE**
zarejestrowani w powiatowych
urzędach pracy
w końcu roku



* Obejmuje wychowanie przedszkolne, szkoły podstawowe, gimnazja, szkoły ponadgimnazjalne i szkoły ponadpodstawowe, szkoły policealne, szkoły wyższe, pozaszkolne formy edukacji, działalność wspomagającą edukację.

** Poprzednio pracujący; obejmuje wszystkich specjalistów nauczania i wychowania.



* Uczelnie: artystyczne, pedagogiczne, teologiczne, akademie wychowania fizycznego oraz pozostałe.

* Łącznie z ogólnokształcącymi szkołami artystycznymi dającymi uprawnienia zawodowe.

** Łącznie ze specjalnymi szkołami przygotowującymi do pracy oraz oddziałami zasadniczych szkół zawodowych.

Przy publikowaniu danych US prosimy o podanie źródła.

