

1 czerwca Dzień Dziecka

Dane dla województwa
mazowieckiego w 2019 r.

Urząd Statystyczny
w Warszawie

warszawa.stat.gov.pl

@Warszawa_STAT

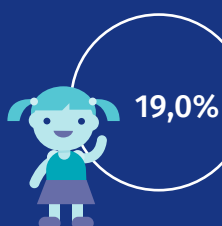
ŻŁOBKI I KLUBY DZIECIĘCE



6,6 dzieci
w wieku
0-2 lata



DZIECI I MŁODZIEŻ WEDŁUG EDUKACYJNYCH GRUP WIEKU



3-6 lat



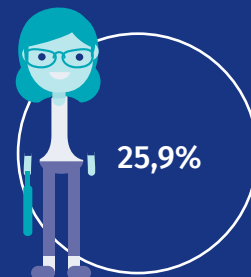
7-12 lat



13-15 lat

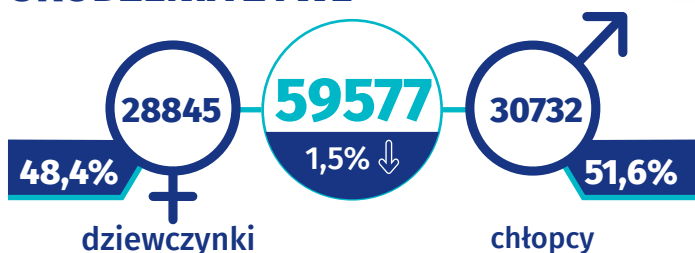


16-18 lat



19-24 lata

URODZENIA ŻYWE



OPIEKA ZDROWOTNA 2018 r.



PORADY PODSTAWOWEJ LEKARSKIEJ OPIEKI ZDROWOTNEJ

udzielone dzieciom
i młodzieży do 18 roku życia

4711,3 tys.

22,8%
ogółu
udzielonych
porad

PORADY SPECJALISTYCZEJ LEKARSKIEJ OPIEKI ZDROWOTNEJ

udzielone dzieciom
i młodzieży do 18 roku życia

3 042,9 tys.

14,2%
ogółu
udzielonych
porad



↓ Spadki w stosunku do poprzedniego roku.

1 czerwca Dzień Dziecka

Dane dla
m.st Warszawy w 2019 r.

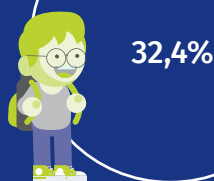
ŻŁOBKI I KLUBY DZIECIĘCE



DZIECI I MŁODZIEŻ WEDŁUG EDUKACYJNYCH GRUP WIEKU



3-6 lat



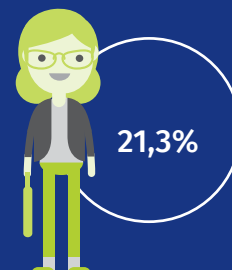
7-12 lat



13-15 lat

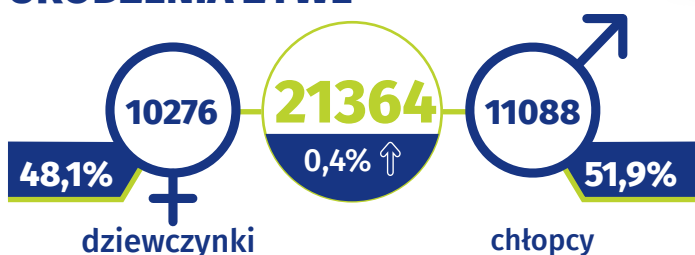


16-18 lat



19-24 lata

URODZENIA ŻYWE



OPIEKA ZDROWOTNA 2018 r.



PORADY PODSTAWOWEJ LEKARSKIEJ OPIEKI ZDROWOTNEJ

udzielone dzieciom
i młodzieży do 18 roku życia

1334,8 tys.

23,9% ogółu
udzielonych
porad

PORADY SPECJALISTYCZEJ LEKARSKIEJ OPIEKI ZDROWOTNEJ

udzielone dzieciom
i młodzieży do 18 roku życia

2014,1 tys.

14,6% ogółu
udzielonych
porad



↑ Wzrosty w stosunku do poprzedniego roku.