

Podstawowe dane statystyczne dla m. Radom

4 kw. 2023 r. Podstawowe tendencje



196,0 Ludność^a ogółem w tys.



9,4% Stopa bezrobocia rejestrowanego^c

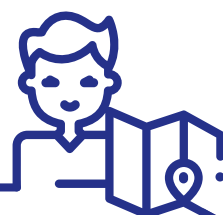


-4,72 Przyrost naturalny^b na 1000 ludności

332 Mieszkania oddane do użytkowania



6187 zł Średnia cena za 1 m² powierzchni użytkowej lokalu mieszkalnego w czwartym kwartale 2022 r.

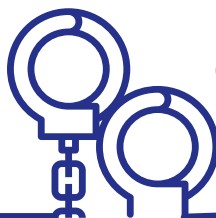


15,0 Turyści zagraniczni korzystający z turystycznych obiektów noclegowych w % turystów ogółem



1958 Liczba kolizji drogowych^d

4300 Przepięstwa stwierdzone przez Policję^{de}



63,8% Wskaźnik wykrywalności sprawców przestępstw stwierdzonych przez Policję^{de}



18,0 Osoby fizyczne prowadzące działalność gospodarczą^c na 100 osób w wieku produkcyjnym^f

26152 Podmioty gospodarki narodowej w rejestrze REGON^e

↑ ↓ ↔ wzrost/spadek/bez zmian w stosunku do analogicznego okresu roku poprzedniego



a Stan w dniu 31 grudnia 2023 r. b W ciągu 2023 r. c Stan w dniu 31 grudnia 2023 r. d W okresie styczeń-grudzień 2023 r. e Dane dotyczą przestępstw stwierdzonych przez Policję w zakończonych postępowaniach przygotowawczych; bez czynów karalnych popełnionych przez nieletnich. f Do przeliczeń przyjęto ludność według stanu w dniu 31 grudnia 2023 r.

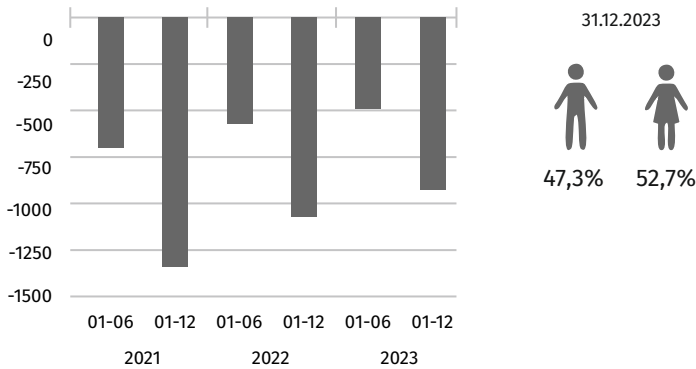
Źródło: w zakresie przestępstw, wskaźnika wykrywalności przestępstw, wypadków drogowych i kolizji – Dane Komendy Głównej Policji.



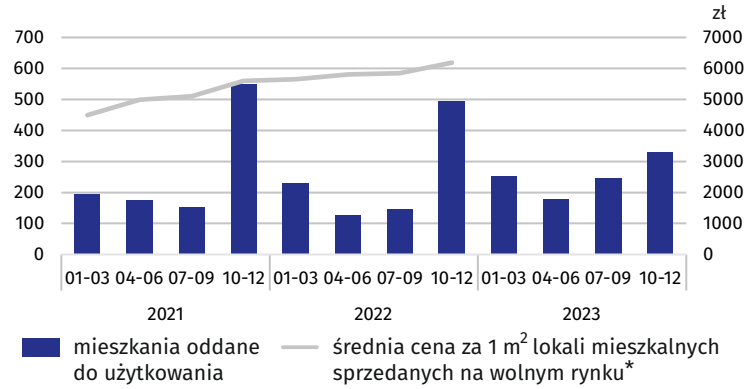
Wybrane dane o sytuacji społeczno-gospodarczej

Dane dla m. Radom

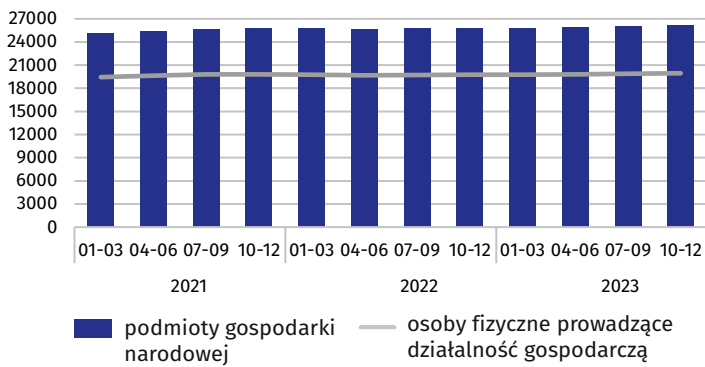
LUDNOŚĆ przyrost naturalny



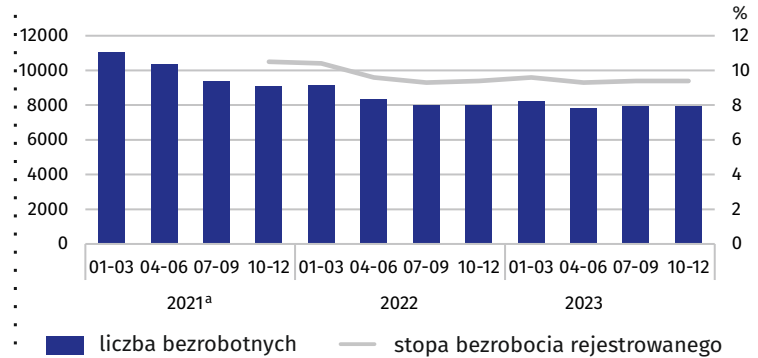
BUDOWNICTWO MIESZKANIOWE



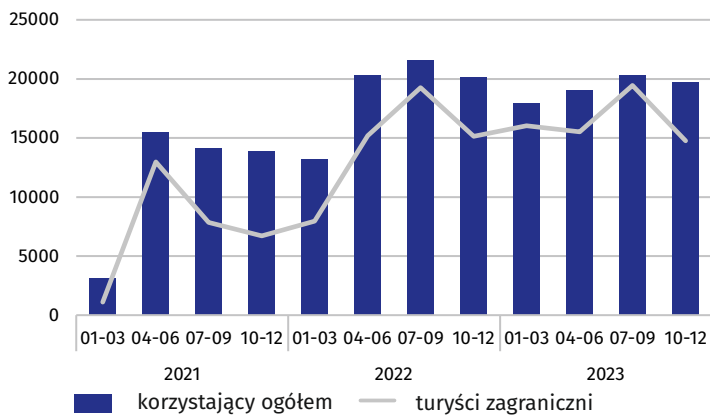
PODMIOTY GOSPODARKI NARODOWEJ stan w końcu okresu



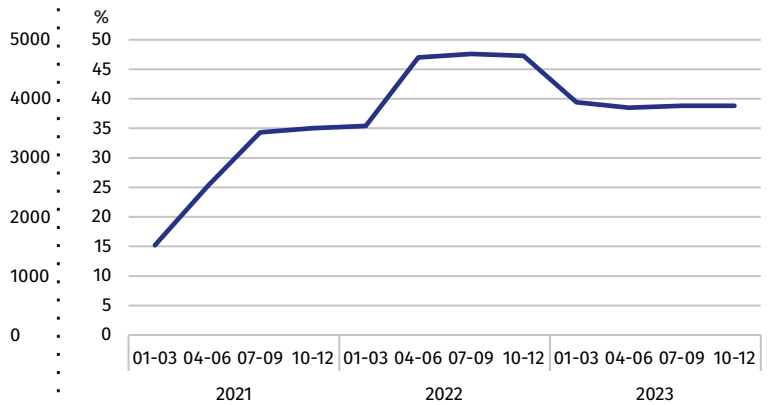
LICZBA BEZROBOTNYCH I STOPA BEZROBOCIA REJESTROWANEGO stan w końcu okresu



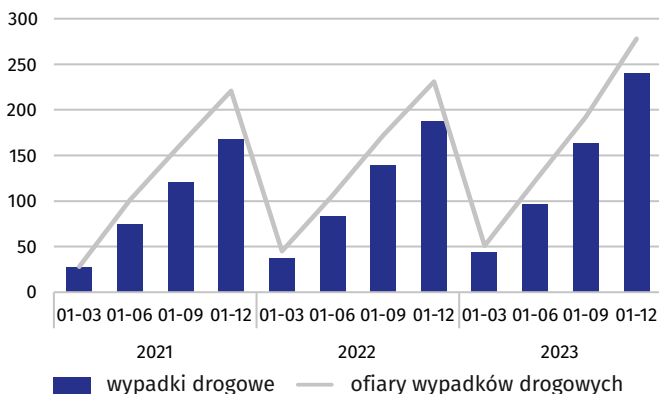
TURYŚCI KORZYSTAJĄCY Z TURYSTYCZNYCH OBIEKTÓW NOCLEGOWYCH



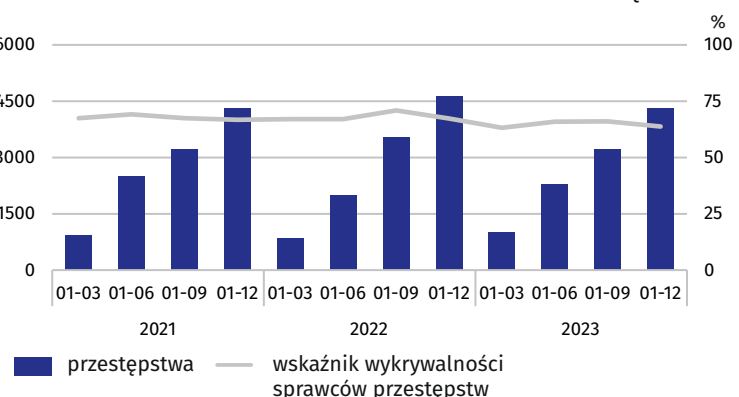
STOPIEŃ WYKORZYSTANIA MIEJSC NOCLEGOWYCH



WYPADKI DROGOWE



PRZESTĘPSTWA STWIERDZONE PRZEZ POLICJĘ ORAZ WSKAŹNIK WYKRYWALNOŚCI SPRAWCÓW PRZESTĘPSTW



Oceń opracowanie



a Dla m. Radomia brak danych przeliczonych dla stopy bezrobocia po PSR 2020.
* Dane za 2023 r. jeszcze niedostępne.