

30 maja Dzień Rodzicielstwa Zastępczego

Dane dla województwa mazowieckiego za 2020 r.

RODZINY ZASTĘPCZE I RODZINNE DOMY DZIECKA OGÓŁEM

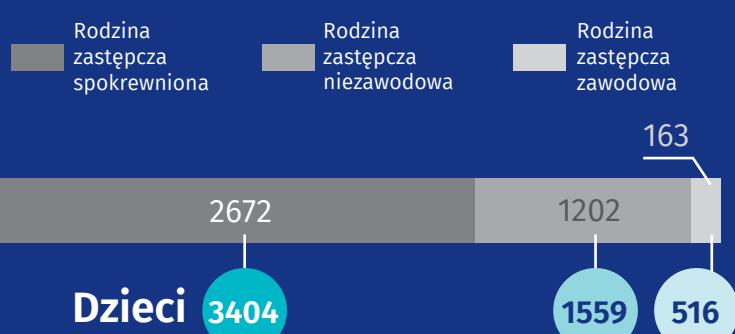
4100

DZIECI OGÓŁEM 5909

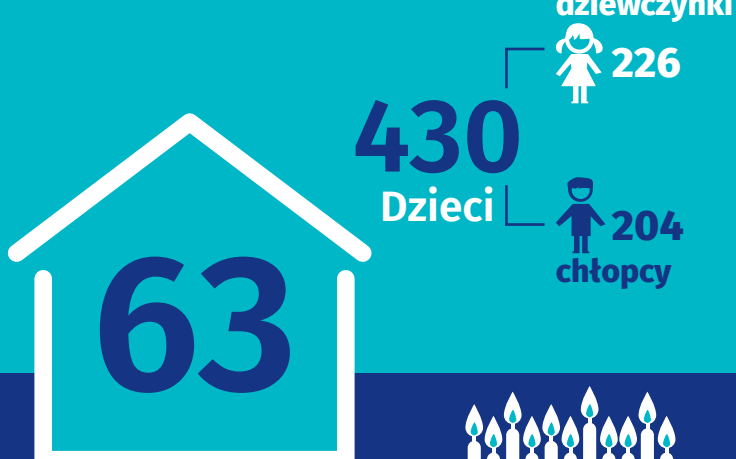
2 961 dziewczynki
2 948 chłopczy



Rodziny zastępcze



Rodzinne domy dziecka



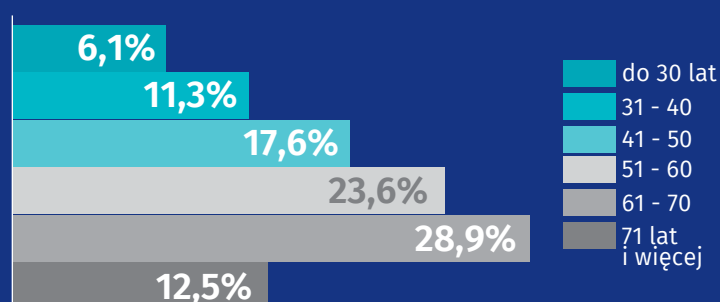
RODZINNA PIECZA ZASTĘPCZA



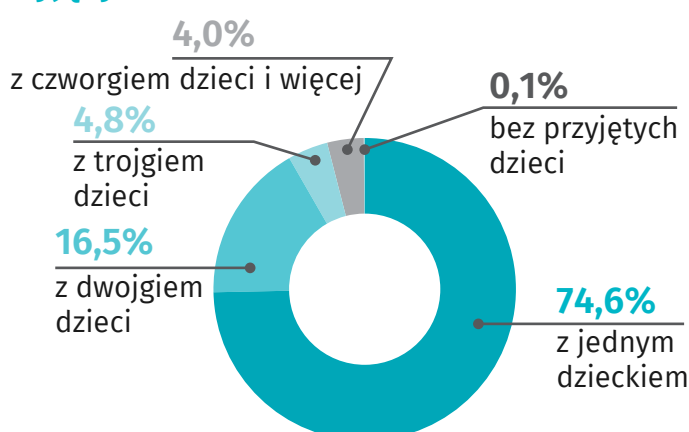
Opiekunowie pełniący funkcję rodzinnej pieczy zastępczej według stanu cywilnego



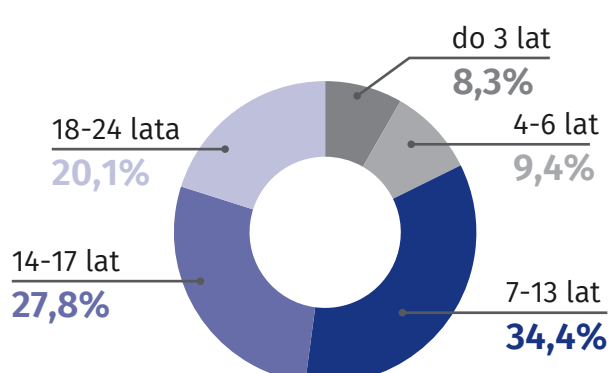
Osoby pełniące funkcję rodzinnej pieczy zastępczej według wieku



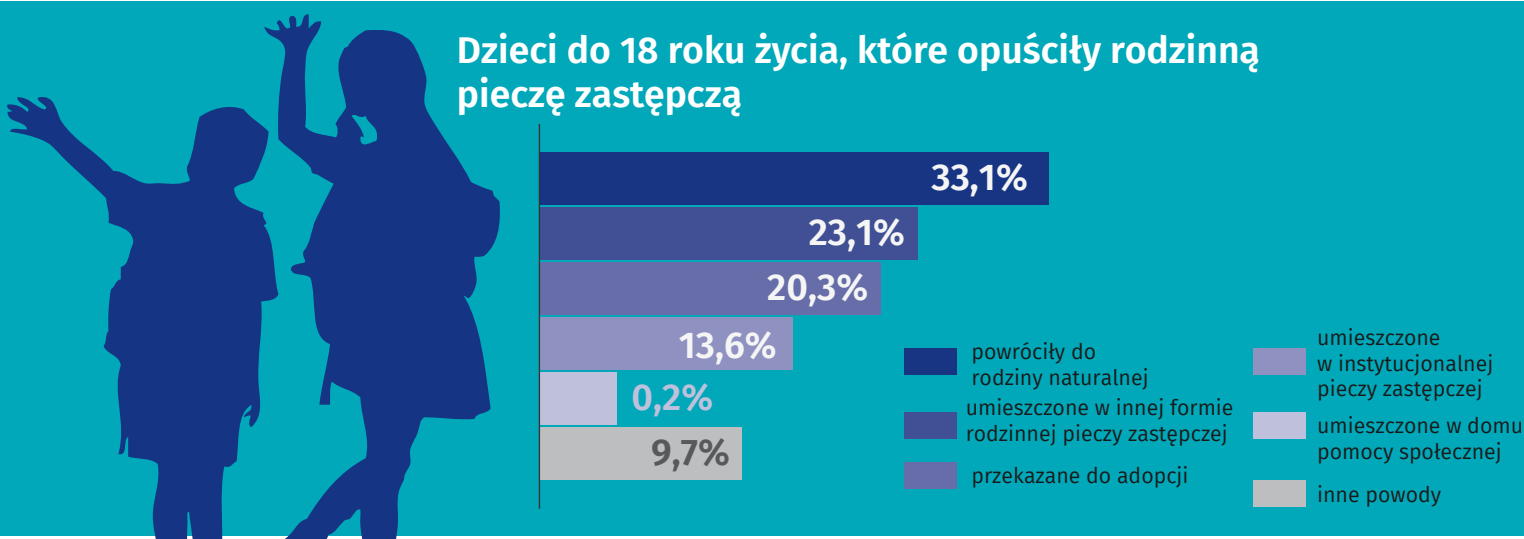
Rodzinną pieczę zastępczą według liczby przyjętych dzieci



Dzieci w rodzinnej pieczy zastępczej według wieku



Dzieci do 18 roku życia, które opuściły rodzinną pieczę zastępczą



Osoby pełnoletnie, które opuściły rodzinną pieczę zastępczą

