



Międzynarodowy Dzień Rodzin

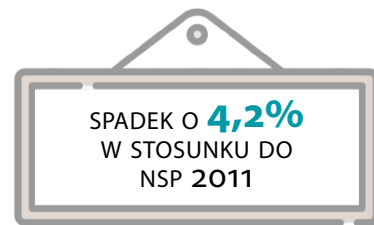
15 maja

Dane dla województwa mazowieckiego -
wyniki wstępne NSP 2021

Urząd Statystyczny
w Warszawie

warszawa.stat.gov.pl

@Warszawa_STAT



RODZINY WEDŁUG LICZBY DZIECI W 2021 R.

BEZ DZIECI



31,3%

Z 1 DZIECKIEM



36,5%

Z 2 DZIECI



24,9%

Z 3 DZIECI



5,8%

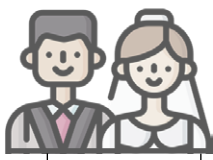
Z 4 I WIĘCEJ DZIECI



1,5%

RODZINY WEDŁUG TYPÓW

MAŁŻEŃSTWA



BEZ DZIECI
25,0%
Z DZIEĆMI
48,4%
28,2%
42,0%

ZWIĄZKI
NIESFORMALIZOWANE



BEZ DZIECI
1,7%
Z DZIEĆMI
1,4%
3,1%
2,8%

MATKI



Z DZIEĆMI
20,5%
19,7%

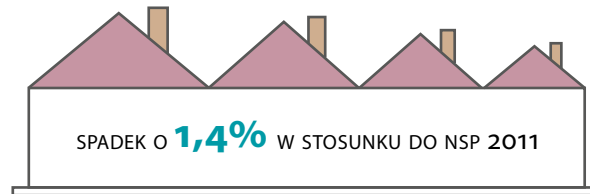
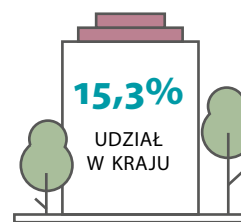
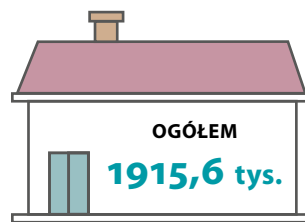
OJCOWIE



Z DZIEĆMI
2,9%
4,2%

DANE: NSP 2011
NSP 2021

GOSPODARSTWA DOMOWE WEDŁUG LICZBY OSÓB W 2021 R.

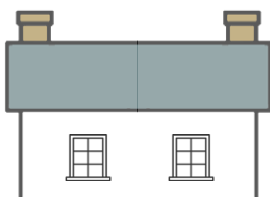


1-OSOBOWE **26,0%** 2-OSOBOWE **25,6%** 3-OSOBOWE **18,1%** 4-OSOBOWE **15,8%** 5-OSOBOWE I WIĘKSZE **14,5%**

GOSPODARSTWA DOMOWE WEDŁUG SKŁADU RODZINNEGO



JEDNORODZINNE
63,4%
54,5%



DWURODZINNE
5,9%
8,1%



TRZY I WIĘCEJ RODZINNE
0,5%
1,2%



NIERODZINNE
30,1%
36,2%

DANE:
NSP 2011
NSP 2021