

Zasoby mieszkaniowe Siedlec

Stan w dniu 31 grudnia 2022 r.

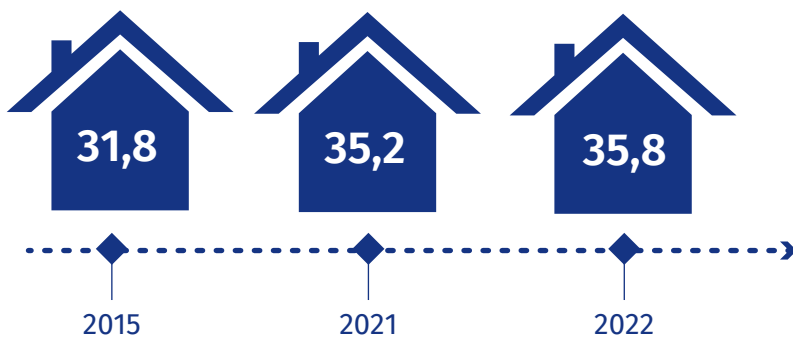
Urząd Statystyczny w Warszawie

warszawa.stat.gov.pl

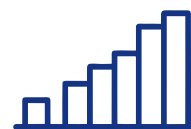
@Warszawa_STAT



Zasoby mieszkaniowe w tys.



Dynamika liczby mieszkań rok do roku



↑ 101,8

Powierzchnia użytkowa mieszkań w tys. m²



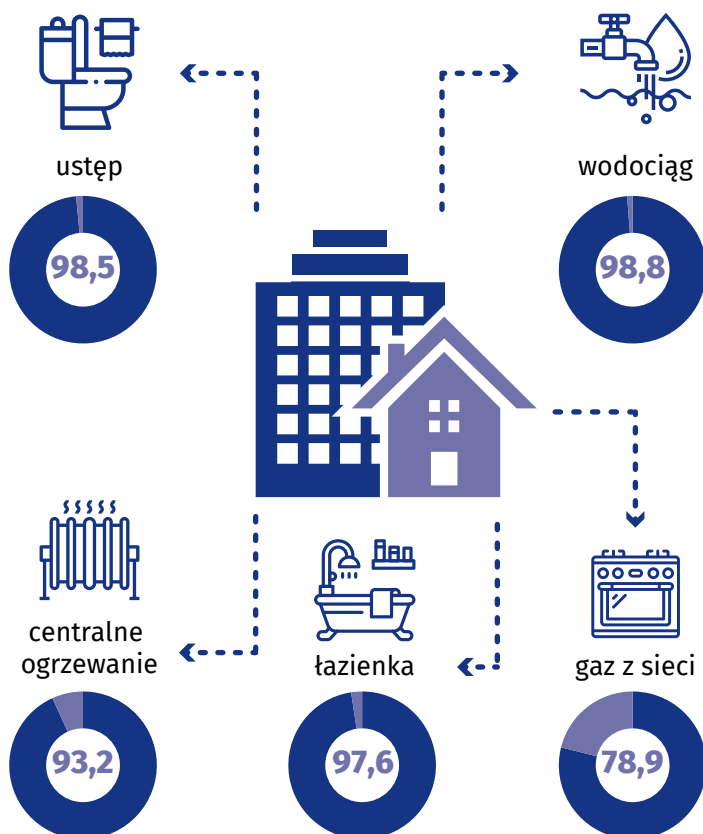
Przeciętna wysokość dodatków mieszkaniowych^b według form własności mieszkań w zł



Warunki mieszkaniowe



Mieszkania wyposażone w instalacje techniczno-sanitarne w % ogółu mieszkań



^a Z wyłączeniem lokali zamiennych i tymczasowych pomieszczeń.
^b Wyptaconych w ciągu roku.

↑↓ wzrost/spadek w stosunku do 2021 r.

Oceń opracowanie



Przy publikowaniu danych US prosimy o podanie źródła.