

Odpady komunalne w Płocku

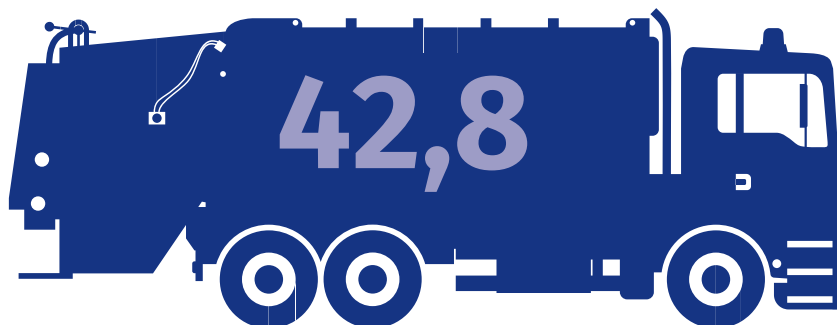
Dane za 2022 r.

Urząd Statystyczny w Warszawie

warszawa.stat.gov.pl

@Warszawa_STAT

Odpady komunalne w tys. ton.



↓ 3,9%

zmieszane



27,7

↓ 4,2%

selektywne



15,1

↓ 3,5%

gospodarstwa domowe

34,2

↓ 5,5%

pozostałe źródła

8,6

↑ 2,9%

Na jednego mieszkańca w gospodarstwie domowym przypadało

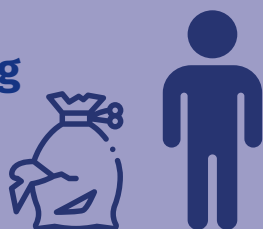
302,0 kg ↓ 4,6%

odpadów komunalnych.

W tym zmieszane stanowią:

180,6 kg

↓ 3,6%



Wybrane odpady komunalne selektywne w tys. ton



biodegradowalne



wielkogabarytowe



szkło



papier i tektura



sprzęt elektryczny

Udział wybranych frakcji w odpadach selektywnych (w %)



38,3

biodegradowalne



13,3

wielkogabarytowe



12,3

szkło



11,6

papier i tektura



0,4

sprzęt elektryczny



↑↓ wzrost/spadek w stosunku do poprzedniego roku

Przy publikowaniu danych US prosimy o podanie źródła.