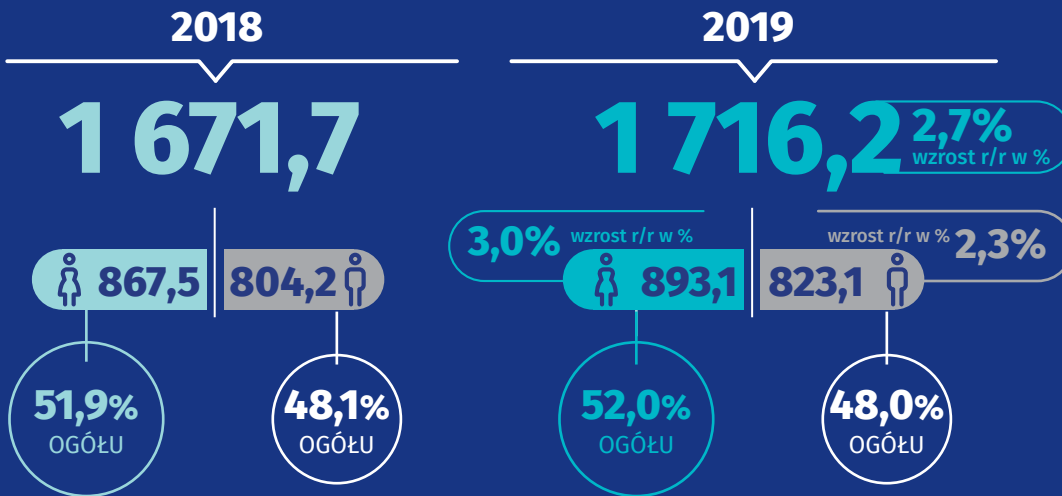


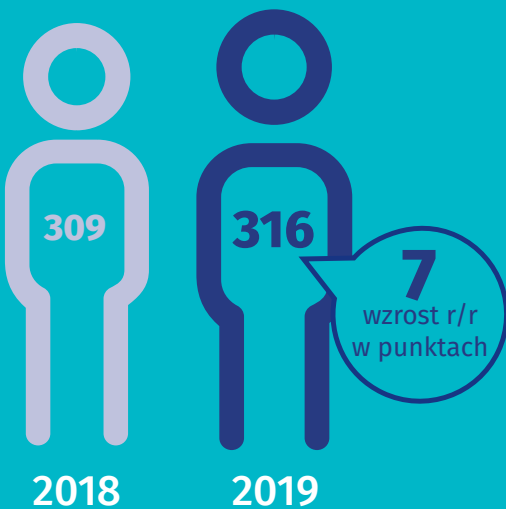
# Pracujący<sup>a</sup> w 2019 r.

Dane dla województwa mazowieckiego

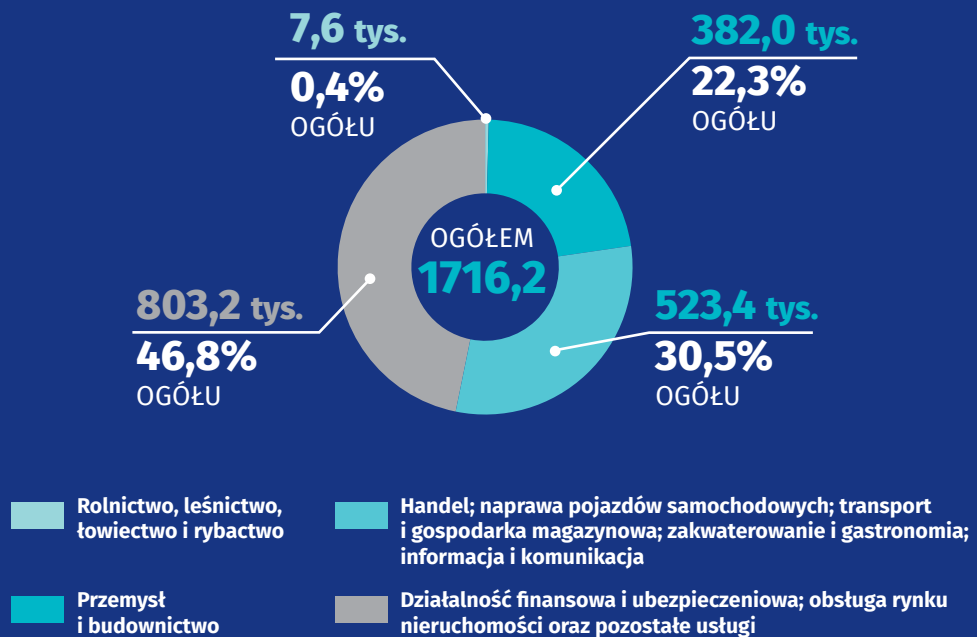
## Pracujący ogółem w tys.



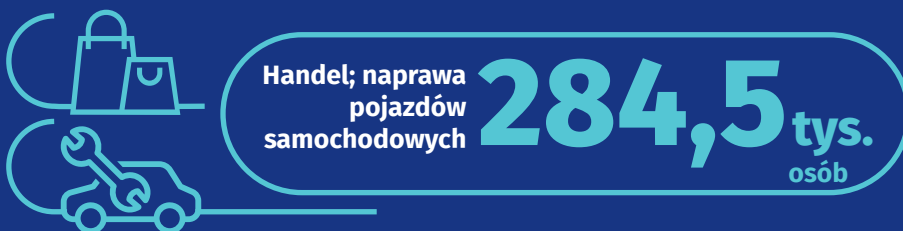
## Pracujący na 1000 ludności



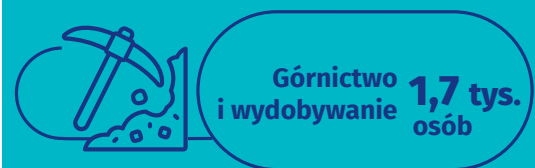
## Pracujący według rodzajów działalności



## Sekcje o największej



## i najmniejszej liczbie pracujących

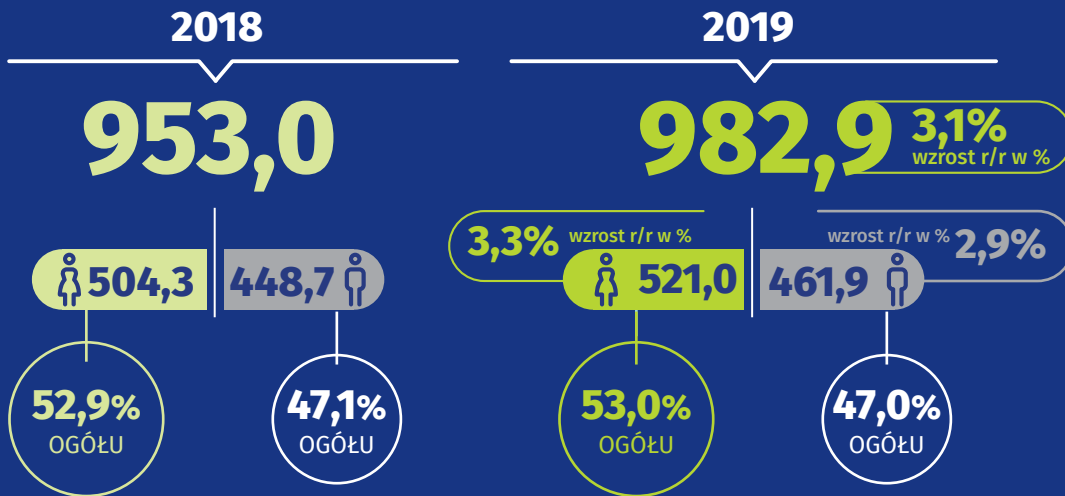


<sup>a</sup> Według faktycznego miejsca pracy i rodzaju działalności; bez podmiotów gospodarczych o liczbie pracujących do 9 osób oraz gospodarstw indywidualnych w rolnictwie.

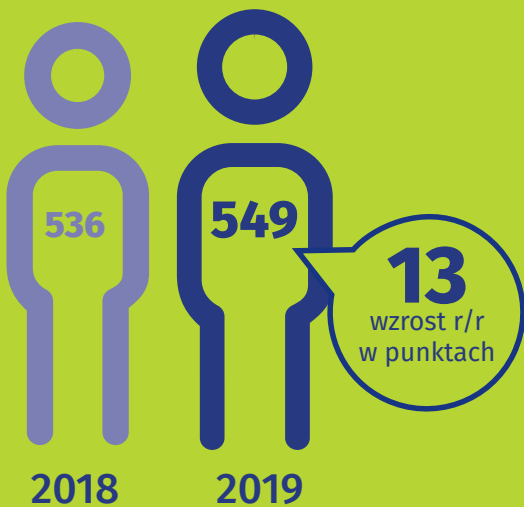
# Pracujący<sup>a</sup> w 2019 r.

Dane dla m.st. Warszawy

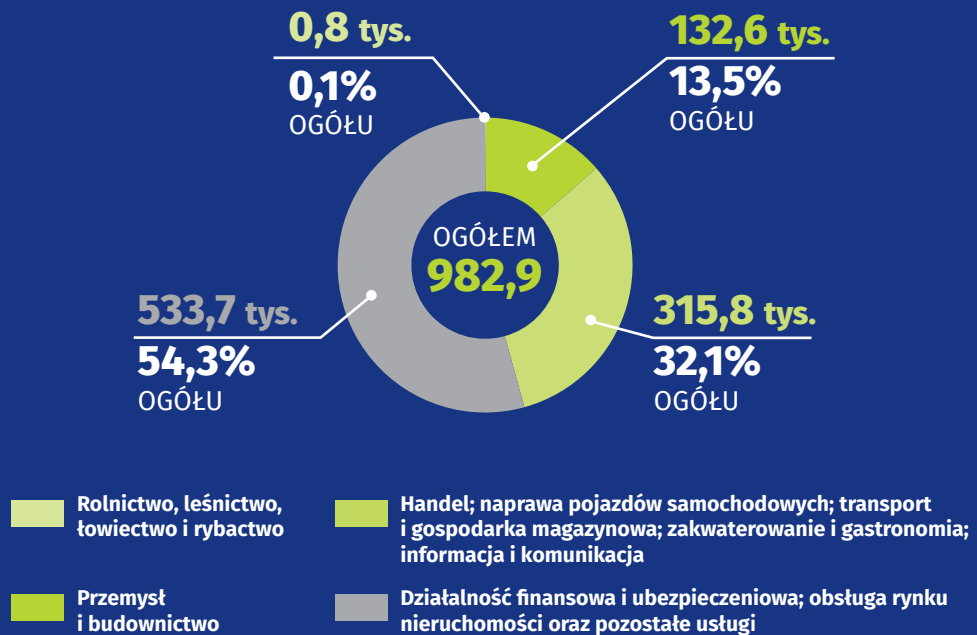
## Pracujący ogółem w tys.



## Pracujący na 1000 ludności



## Pracujący według rodzajów działalności



## Sekcje o największej



Handel;  
naprawa pojazdów  
samochodowych

**157,3 tys.**  
osób

## i najmniejszej liczbie pracujących



Rolnictwo,  
leśnictwo,  
łowiectwo  
i rybactwo **0,8 tys.**  
osób



<sup>a</sup> Według faktycznego miejsca pracy i rodzaju działalności; bez podmiotów gospodarczych o liczbie pracujących do 9 osób oraz gospodarstw indywidualnych w rolnictwie.