

POWSZECHNY SPIS ROLNY – ORGANIZACJA I PROMOCJA

Spiszmy się, jak na rolników przystało!

WSPARCIE GMINNYCH BIUR SPISOWYCH



**POWSZECHNY
SPIS ROLNY**
1.09.-30.11.2020

**Spiszmy się,
jak na rolników przystało!**

GUS | Powszechny
Spis Rolny 2020

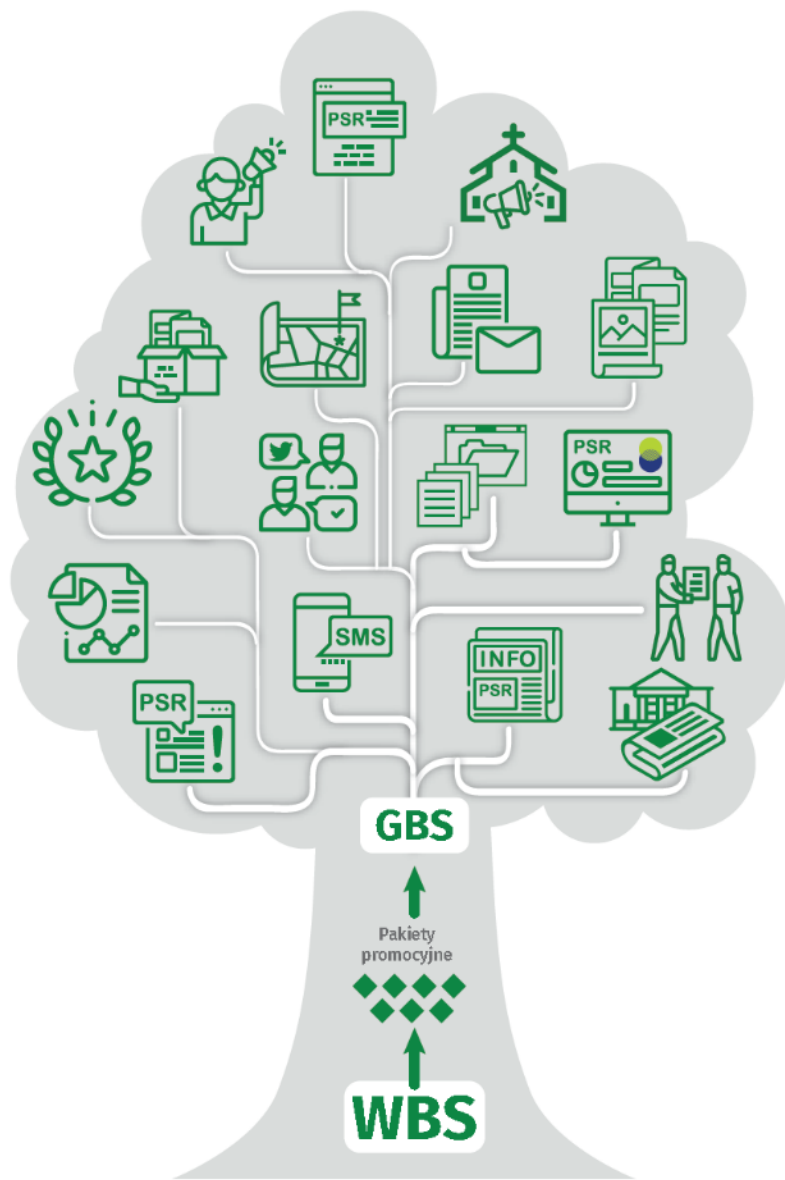
Kampania promocyjna PSR 2020

Przewodnik

dla **Gminnych Biur Spisowych**
z województwa mazowieckiego

spisrolny.gov.pl

PAKIETY PROMOCYJNE





W kampanii promocyjnej ważna jest spójność przekazu, stąd też przekazywane informacje nie powinny być modyfikowane w sposób wypaczający ich treść.

- Nie wszystkie rodzaje produktów są we wszystkich pakietach.
- Cierpliwości
- Zaufania

PLAKAT I ULOTKA



Wszystkie plakaty wysłano 4 września.

1 plakat i ulotka dla sołtysa

2 oznaczenia punktów spisowych

- Okazja do większego zachęcenia sołtysów.
- Ambasadorzy najbliżej rolników.
- Wskazanie ich rangi i znaczenia dla spisu.

Liczba postów i tweetów opublikowanych na kontach Facebooka i Twittera gminy udostępnionych przez radnych i sołtysów **1497**

PISMA DO RADNYCH, SOŁTYSÓW ORAZ PRACOWNIKÓW



W najbliższym pakiecie planowany jest dodatkowy list WBS skierowane do sołtysów.

W sumie, do pracowników UG/Miasta/Dzielnicy, jednostek organizacyjnych oraz sołtysów lub radnych, skierowano **300** działań promocyjnych.

LIST DO MIESZKAŃCÓW



W sumie do mieszkańców gmin GBSy skierowały **283** działania promocyjne.

- Nie każda gmina
- Brak listów na stornach gmin i w mediach społecznościowych
- List można wydrukować i powiesić na tablicach informacyjnych



BANERY INTERNETOWE



Weryfikacja pozycji i wielkości banerów.

Banery należy umieścić na stronie w widocznym miejscu.

Kliknięcie w baner powinno przekierowywać na stronę spisrolny.gov.pl.

GBS powinien przekazać baner jednostkom podległym oraz pozostałym współpracującym lub zaprzyjaźnionym organizacjom w celu publikacji na ich stronach internetowych.



WPISY NA STRONĘ INTERNETOWĄ URZĘDU



W sumie GBSy opublikowały na stronach gmin 3093 aktualności. Średnio 10 (od 0 do 70)

WBS w pakietach przekazał 7 tekstów wraz z grafikami.

Dlaczego dwa wpisy na dwa tygodnie?

Pozycjonowanie wpisów.

Rozsądek.

STRONA INTERNETOWA



3093 aktualności na stronach urzędów gmin.

1482 aktualności na stronach jednostek organizacyjnych urzędu gminy. Średnio 9,5 na gminę. Rekordzista opublikował 82 teksty. **129 GBSów** nie zadeklarowało wpisów na stronach jednostek podległych.

486 aktualności na stronach organizacji społecznych i pozarządowych. Średnio 3 na gminę. **233 GBSów** nie zadeklarowało wpisów na stronach organizacji społecznych.

KOMUNIKATY SMS, DZIENNICZEK ELEKTRONICZNY UCZNI



WBS przygotował i rozesłał 2 razy treść SMSów i raz treść wpisu do dzienniczka.

127 GBSów zadeklarowało posiadanie systemu SMS.

Wiadomości wysłano do 110 971 osób.

37 gmin posiadało system i nie wysłało informacji do mieszkańców.

GBS zadeklarowały 1077 placówek z możliwością poinformowania rodziców

Wiadomość przekazano przez 803 placówki oświatowe

133 GBSy nie przekazało informacji przez elektroniczny dzienniczek uczniów

OGŁOSZENIA PARAFIALNE



- Indywidualna sytuacja każdej gminy.
- List do Episkopatu.
- 1083 świątyń / parafii / związków wyznaniowych.
- W 879 przekazano informację wiernym.
- **W niedzielę największy przyrost samodzielnie spisujących się rolników.**

INFORMACJE PRASOWE I WSPÓŁPRACA Z MEDIAMI



- Czy GBSy wykorzystują informacje prasowe do komunikowania się z mieszkańcami i lokalnymi mediami?
- 82 GBSy udzieliło informacji w mediach (TV, radio, prasa, Internet)
- **Brak informacji dla WBS**
- Brak bieżącego monitorowania współpracy z mediami. Ułatwiłoby to archiwizowanie odpowiedzi opisane w punkcie 196 instrukcji organizacyjnej PSR

ARTYKUŁY DO BIULETYNU INFORMACYJNEGO GMINY



Przekazano artykuł i plakat.
Planowana publikacja w październiku lub listopadzie.

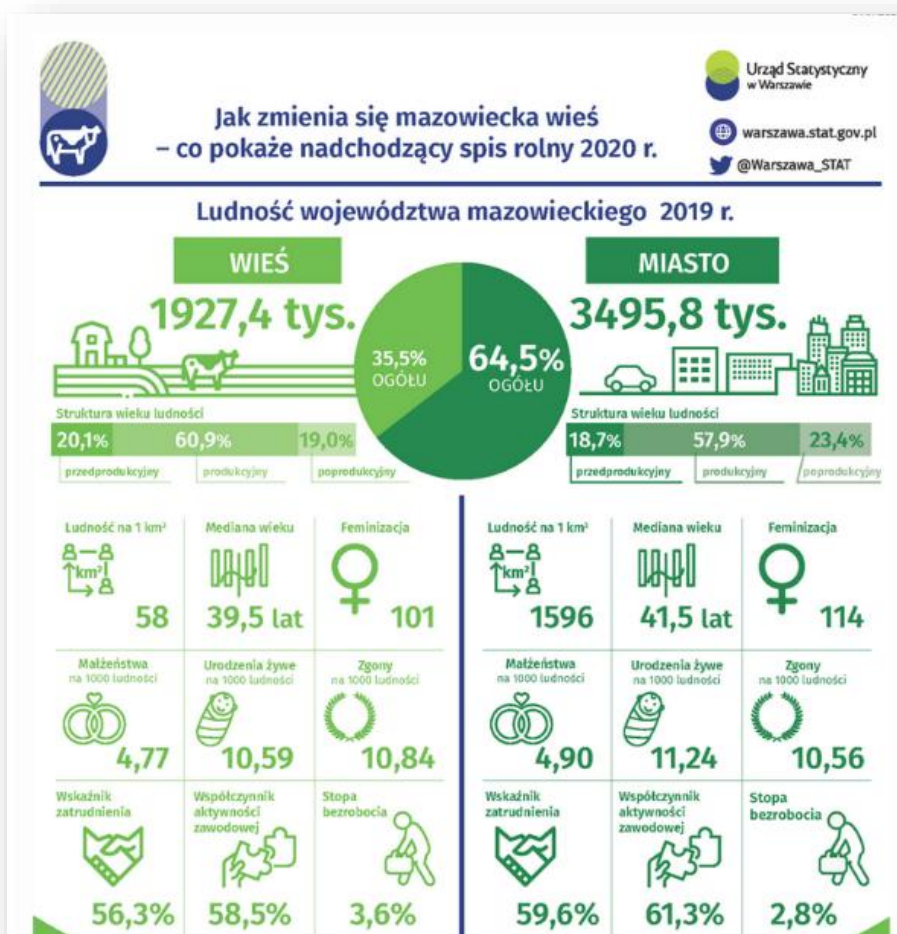
Promocja w prasie regionalnej:

- Tygodnik Siedlecki, nakład 16000 egz.
- Tygodnik Ostrołęcki, nakład 8000 egz.
- Płońszczak, nakład 3500 egz.
- Twój Głos Garwolin, nakład 3500 egz.
- Tygodnik Nowodworski, nakład 4000 egz.
- Kurier W, nakład 10000 egz.
- Tygodnik Ciechanowski, nakład 17000 egz.
- Tygodnik Płocki, nakład 5000 egz.,
- Tygodnik 7 Dni Radom, nakład 10000 egz.
- Tygodnik Nowy Dzwon, nakład 15000 egz.
- Głos Węgrowa i okolic, nakład 5000 egz.
- Dwutygodnik Jabłonka, nakład 20 000 egz.

INFOGRAFIKA



W jaki ciekawy sposób wykorzystali Państwo Infografikę w promocji PSR 2020?



MEDIA SPOŁECZNOŚCIOWE URZĘDU STATYSTYCZNEGO



- Apelujemy o zapoznanie się z Przewodnikiem.
- Działamy w świecie skrajności.
 - bardzo wiele postów
 - pojedyncze posty zagubione w przestrzeni
- Obserwowanie kont
- FB!!!!!!!
- Szukanie pretekstu
- Relacje z
- Rozsądek i wyczucie
- **Prośba o udostępnienie dalej**

MEDIA SPOŁECZNOŚCIOWE - monitorowanie

Czy gmina ma konto na Facebooku? **TAK - 248**

Liczba opublikowanych postów na gminnym koncie Facebook **1846**

Liczba obserwujących gminne konto Facebook **972819**
w tym Warszawa 250 000

Czy gmina ma konto na Twitterze? **TAK - 9**

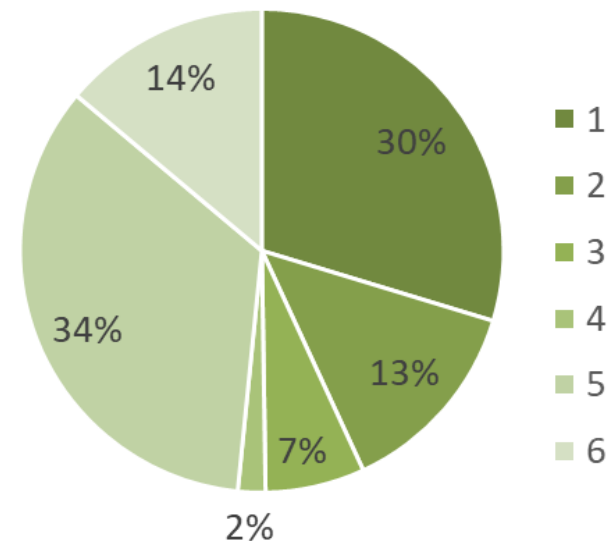
Liczba opublikowanych wpisów na gminnym koncie Twitter **32**

Liczba obserwujących gminne konto Twitter **273 681**
w tym Warszawa 272 100

MEDIA SPOŁECZNOŚCIOWE - monitorowanie

Liczba postów i tweetów opublikowanych na kontach Facebooka i Twittera gminy udostępnionych przez:

1. radnych i sołtysów **1497**
2. jednostki organizacyjne JST **677**
3. organizacje społeczne i pozarządowe **335**
4. parafie i związki wyznaniowe **93**
5. „ambasadorów PSR” oraz mieszkańców **1740**
6. innych (nie wymienionych wyżej) **701**



KONKURSY



Działania promocyjne prowadzone przez WBS obejmują również konkursy dla dzieci, młodzieży, osób dorosłych i użytkowników gospodarstw rolnych.

Materiały promujące konkursy będą również w wybranych pakietach promocyjnych. Należy je umieścić na stronie internetowej Urzędu Gminy, w serwisach społecznościowych oraz przekazać dalej np. szkołom podstawowym.

ROLA AMBASADORÓW PSR



- Marketing szeptany
- Ponad podziałami (spis jest apolityczny)
- Jak najbliżej mieszkańców (sołtysi)
- Lokalni liderzy, autorytety (osoby i organizacje)

GMINNE PUNKTY SPISOWE



- Informacja o GPS dla mieszkańców
- Zachęcanie do skorzystania
- Alternatywa dla samospisu
- Pomoc i wsparcie dla rolników - asysta
- Infolinia – ostatnia deska ratunku

SPOTKANIA Z MIESZKAŃCAMI



- Informacja do WBS
- Przekazanie gadżetów
- Mobilny GPS
- Działania promocyjne
- Informacja zwrotna, relacja, zdjęcia

INFORMACJA ZWROTNA



Członkowie GBS powinni być wyczuleni na postrzeganie spisu rolnego przez mieszkańców. Wszelkie nieprawdziwe informacje i powtarzające się negatywne opinie na temat realizacji spisu, metod zbierania danych czy pracy rachmistrzów zastraszane wśród mieszkańców, czy publikowane w lokalnych mediach lub mediach społecznościowych, powinny być niezwłocznie zgłaszane do WBS.

RAPORTOWANIE

- Zmiana terminu raportu. PONIEDZIAŁEK 12.00!
- Gminy „zero zero”, „zero jeden”, „max”
- Działania od ostatniego raportu
- Nowe funkcje

Stan wypełnienia raportów tygodniowych

TERYT	Nazwa	0	1	2	3	4	5	6	7	8	9	10	11	12	13	14	15	16	17	18	19
		Red	Red	Red	Green	Green	Green	Green	Green	Red	Red	Red	Red	Red	Red	Red	Red	Red	Red	Red	Red
		Red	Red	Green	Red	Green	Red	Green	Green	Red	Red	Red	Red	Red	Red	Red	Red	Red	Red	Red	Red
		Red	Red	Green	Green	Green	Green	Red	Green	Red	Red	Red	Red	Red	Red	Red	Red	Red	Red	Red	Red
		Red	Red	Green	Green	Green	Green	Green	Green	Red	Red	Red	Red	Red	Red	Red	Red	Red	Red	Red	Red
		Red	Red	Red	Green	Green	Green	Green	Green	Red	Red	Red	Red	Red	Red	Red	Red	Red	Red	Red	Red
		Red	Red	Red	Red	Red	Red	Red	Green	Red	Red	Red	Red	Red	Red	Red	Red	Red	Red	Red	Red
		Red	Red	Green	Green	Green	Green	Red	Green	Red	Red	Red	Red	Red	Red	Red	Red	Red	Red	Red	Red

RAPORTOWANIE

POWSZECHNY
SPIS ROLNY
1.09.-30.11.2020



MIŁOSZ spisz się przez Internet

Spiszmy się,
jak na rolników
przystało!

- internetowo
- przez telefon
- przyjmując rachmistrza



GUS | Powszechny
Spis Rolny 2020

Maciejowice

TERYT 1403072

Raport z postępów prac

Przewodnik

Wyloguj się

Tygodniowy raport z działań promocyjnych

Tydzień sprawozdawczy:

14.09-20.09

RAPORT Z POSTĘPÓW PRAC

Serdecznie dziękujemy za wypełnienie raportu. Poniżej przedstawiamy aktualne informacje na temat aktywności GBS w działaniach promocyjnych oraz ich efektów w postaci udziału gospodarstw rolnych w spisie.

Działania	łącznie w gminie od 1.08.2020	Średnio w województwie	Pozycja	Decyl
Podjęte działania promocyjne	53	44	Powyżej średniej	Drugi
Aktualności udostępnione na stronie internetowej gminy i innych podmiotów niż gmina	9	13	Poniżej średniej	Szósty
Aktualności udostępnione na stronie internetowej innych podmiotów niż gmina	0	5	Poniżej średniej	—
Wpisy na portalach społecznościowych gminy i podmiotów innych niż gmina	38	22	Powyżej średniej	Drugi
Wpisy na portalach społecznościowych podmiotów innych niż gmina	30	16	Powyżej średniej	Trzeci
Wpisy na portalach społecznościowych radnych i sołtysów	11	5	Powyżej średniej	Trzeci
Liczba placówek oświatowych, w których wysłano informacje dla rodziców przez e-dziennik ucznia	0	1	Poniżej średniej	—
Liczba parafii i związków wyznaniowych, które przekazały informacje wiernym	6	2	Powyżej średniej	Drugi

W gminie samodzielnie przez Internet spisało się 17 gospodarstw rolnych, czyli 2,83% ogółu gospodarstw objętych spisem.

W sumie w gminie spisanych jest 19 gospodarstw rolnych, czyli 3,16%.

Informujemy, że wszystkie dane są wyłącznie do użytku wewnętrznego i nie należy ich udostępniać osobom niezaangażowanym w Powszechny Spis Rolny 2020.

RAPORTOWANIE - KONKURS

Termin realizacji konkursu

- Ogłoszenie konkursu – 16 wrzesień.
- Zakończenie zbierania zgłoszeń – 16 listopad.
- Ogłoszenie wyników okolicie 20 listopad.

Zadanie konkursowe

Zadanie konkursowe będzie polegać na skutecznym poinformowaniu rolników z terenu gminy o trwającym spisie PSR 2020, ich zmotywowaniu do samospisu oraz skutecznej pomocy w realizacji spisu.

Proponowane nagrody

- 50 sztuk zestawów sportowych
- zestawy gier edukacyjnych do przedszkola i elementy wyposażenia
- upominki dla pracowników GBS zaangażowanych w promocję

RAPORTOWANIE - KONKURS



**Konkurs wygrywa gmina na Mazowszu
z największym udziałem samospisanych.**

ZESPÓŁ DS. PROMOCJI W WOJEWÓDZTWIE MAZOWIECKIM

- W sprawie materiałów zawartych w pakietach i wysyłki j.wroclawska@stat.gov.pl
- W sprawie kontaktu z mediami lokalnymi m.kaluski@stat.gov.pl
- W sprawie zakresu sprawozdania s.tkaczyk@stat.gov.pl
- W sprawie logowania i kwestii technicznych sprawozdania d.kozminski@stat.gov.pl
- W innych sprawach związanych z promocją i informacją t.zegar@stat.gov.pl

**Więcej informacji nt. Powszechnego Spisu
Rolnego na stronie <https://spisrolny.gov.pl>**

Dane autora

Tomasz Zegar

Urząd Statystyczny w Warszawie