



Krajowa Administracja
Skarbowa

Od 1 marca 2017 r.
Krajowa Administracja Skarbowa

przyjazna obsługa podatnika,
ochrona uczciwej konkurencji
i wolności gospodarczej

www.kas.gov.pl | tel. 801 055 055



Misja Krajowej Administracji Skarbowej

Preambuła do ustawy o Krajowej Administracji Skarbowej wskazuje, że u podstaw regulacji leży

doniosłość, wynikającego wprost z art. 84 Konstytucji RP, obowiązku ponoszenia ciężarów i świadczeń publicznych, w szczególności podatków i należności celnych.

Preambuła akcentuje troskę o bezpieczeństwo finansowe Rzeczypospolitej Polskiej oraz ochronę bezpieczeństwa obszaru celnego Unii Europejskiej w celu zapewnienia nowoczesnego i przyjaznego wykonywania obowiązków podatkowych i celnych oraz zapewnienia efektywnego poboru danin publicznych.



KAS a Konstytucja Biznesu

Konstytucja Biznesu wprowadza zasady, które wszystkie urzędy będą musiały wziąć pod uwagę podczas rozpatrywania spraw z udziałem przedsiębiorców, m.in.:

- co nie jest prawem zabronione, jest dozwolone,
- domniemanie uczciwości przedsiębiorcy,
- udzielanie informacji i przyjazna interpretacja przepisów,
- proporcjonalność (urząd nie może nakładać na przedsiębiorcę nieuzasadnionych obciążeń, np. nie będzie mógł żądać dokumentów, którymi już dysponuje),
- uczciwa konkurencja (walka z patologiami gospodarczymi),
- szybkość działania.

Utworzenie Krajowej Administracji Skarbowej wpisuje się w realizację zasad przewidzianych w Konstytucji Biznesu.



Krajowa Administracja
Skarbowa

KAS a Strategia na rzecz Odpowiedzialnego Rozwoju

Utworzenie Krajowej Administracji Skarbowej jest także istotnym elementem Strategii na rzecz Odpowiedzialnego Rozwoju m.in. w obszarach:

- reformy otoczenia instytucjonalnego,
- zwiększenia sprawności funkcjonowania instytucji państwa, w tym administracji,
- zmian systemowych w obszarze finansów publicznych (uszczelnienie systemu poboru podatków).



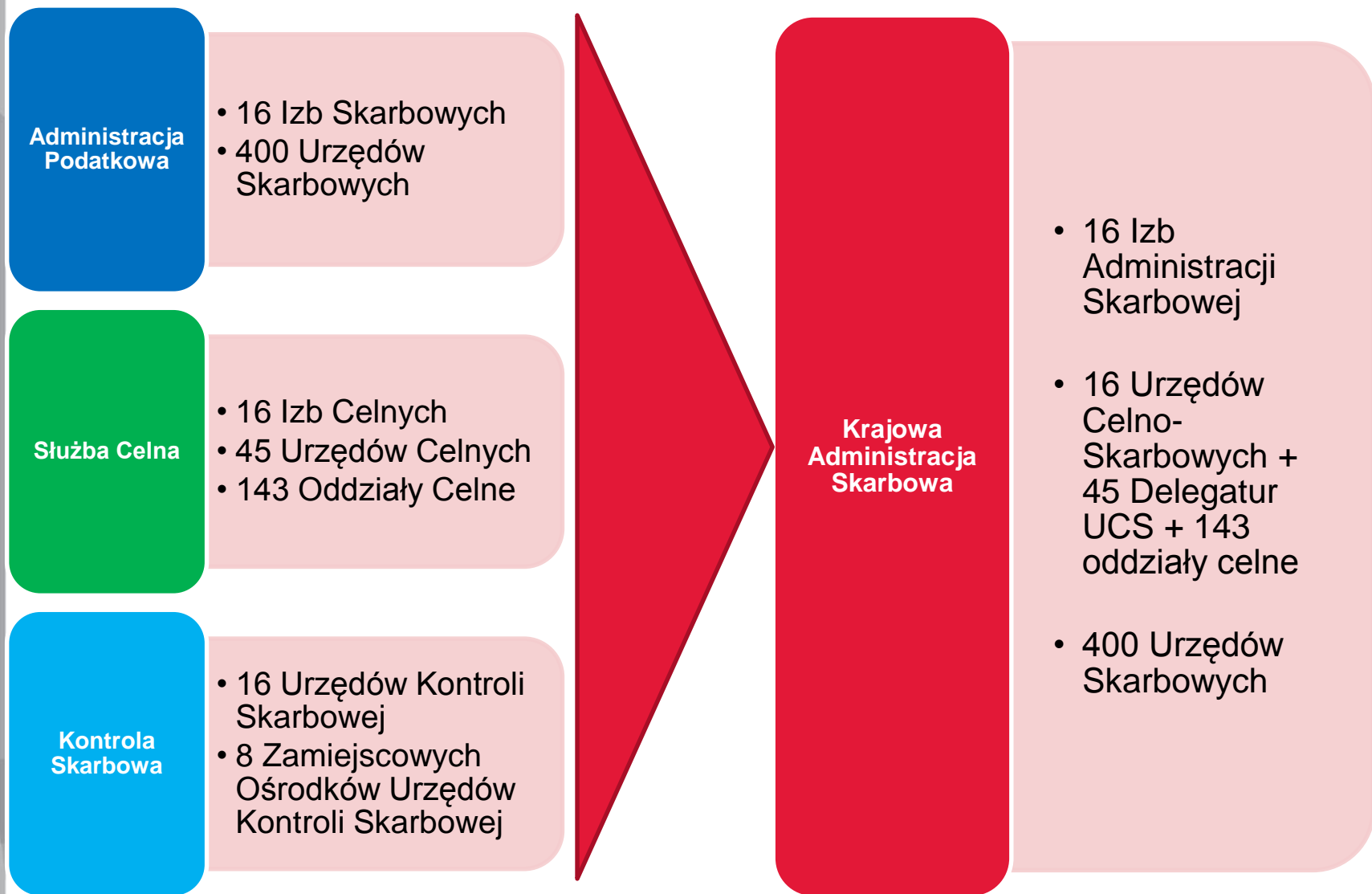
Krajowa Administracja
Skarbowa

KRAJOWA ADMINISTRACJA SKARBOWA

Wdrożenie i organizacja



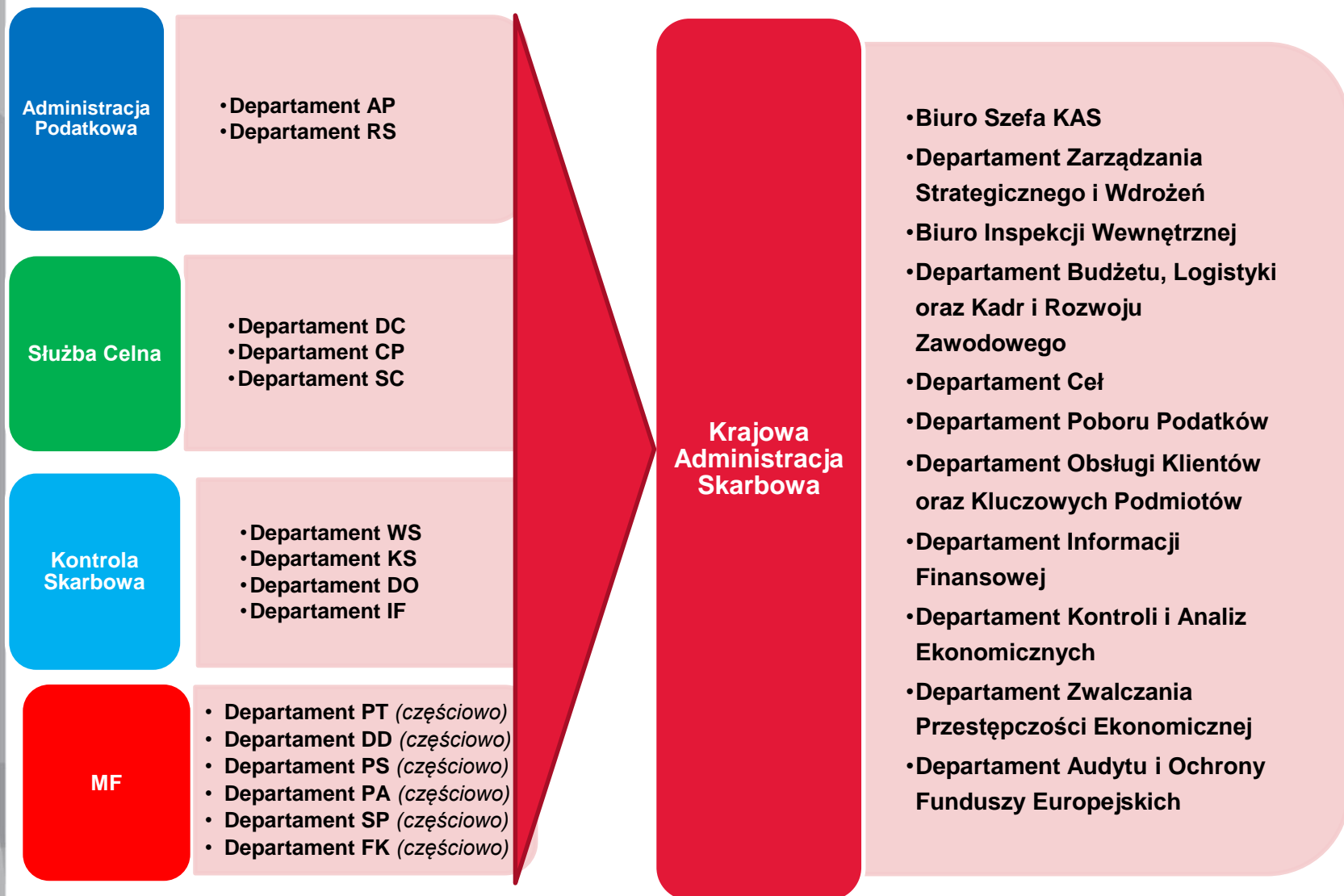
Reforma KAS - Teren





Krajowa Administracja
Skarbowa

Reforma KAS - Centrala





KAS – wyzwania

- **Obsługa dużych podatników**
 - ✓ W centrali KAS - Departament Obsługi Klientów oraz Kluczowych Podmiotów.
 - ✓ Departament będzie wytyczał kierunek w standardach obsługi klientów oraz dbał o zachowanie profesjonalnej obsługi klientów kluczowych i dużych podatników.
- **Informacja podatkowa i celna**
 - ✓ Utworzenie ogólnopolskiej Krajowej Informacji Skarbowej.
 - ✓ Jednolite indywidualne interpretacje przepisów prawa podatkowego.
 - ✓ Jednolita informacja podatkowa i celna przez telefon **801 055 055 lub 22 330 03 30.**



Krajowa Administracja
Skarbowa



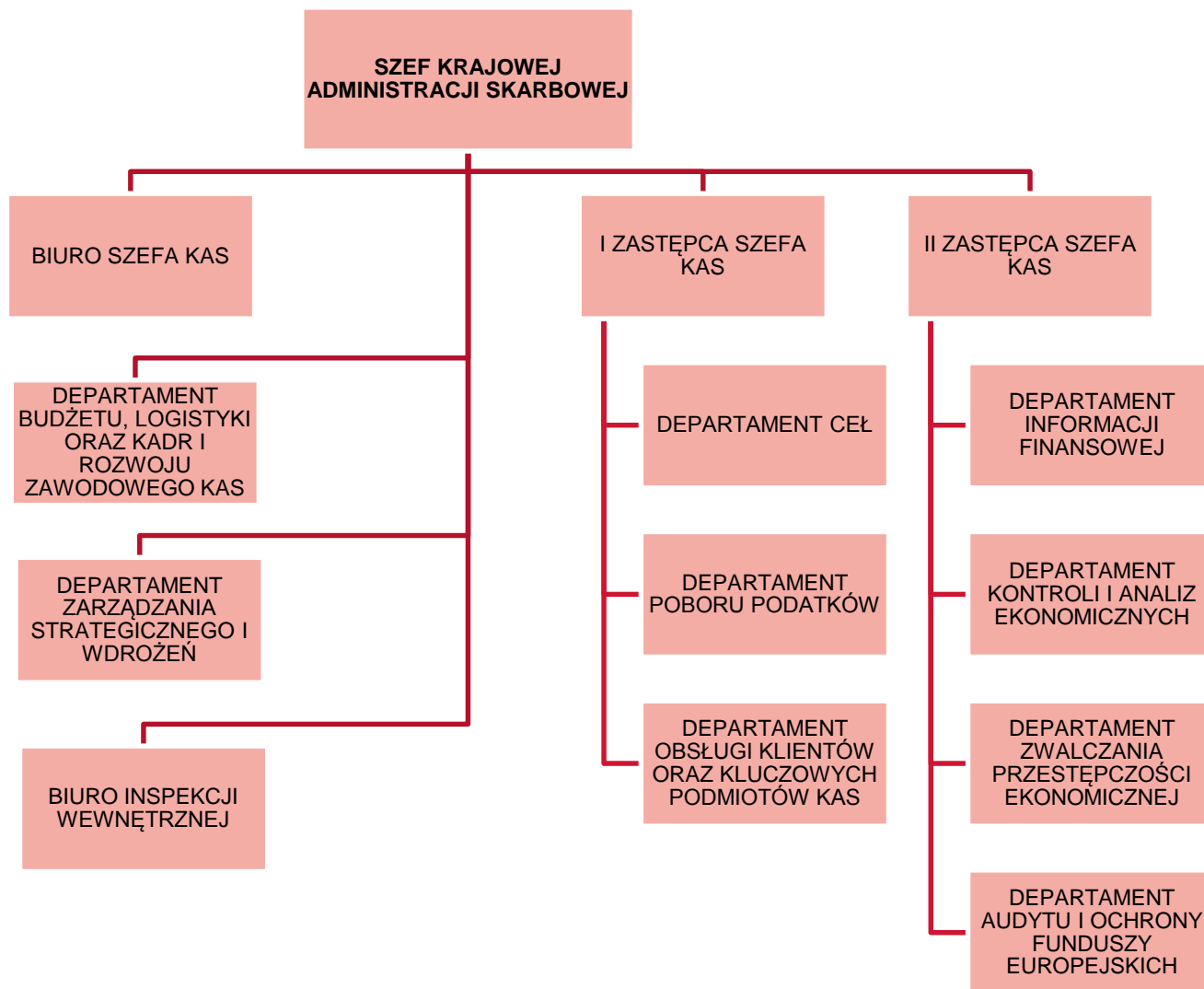
KAS

POZIOM CENTRALNY



Krajowa Administracja
Skarbowa

Ministerstwo Finansów





KAS – struktura centralna

Szefowi KAS podlegają:

- Krajowa Informacja Skarbowa,
(interpretacje indywidualne oraz informacja podatkowa i celna)
- Krajowa Szkoła Skarbowości,
- Pełnomocnik ds. organizacji Centrum Informatyki KAS.



Krajowa Administracja
Skarbowa



KAS

POZIOM TERENOWY



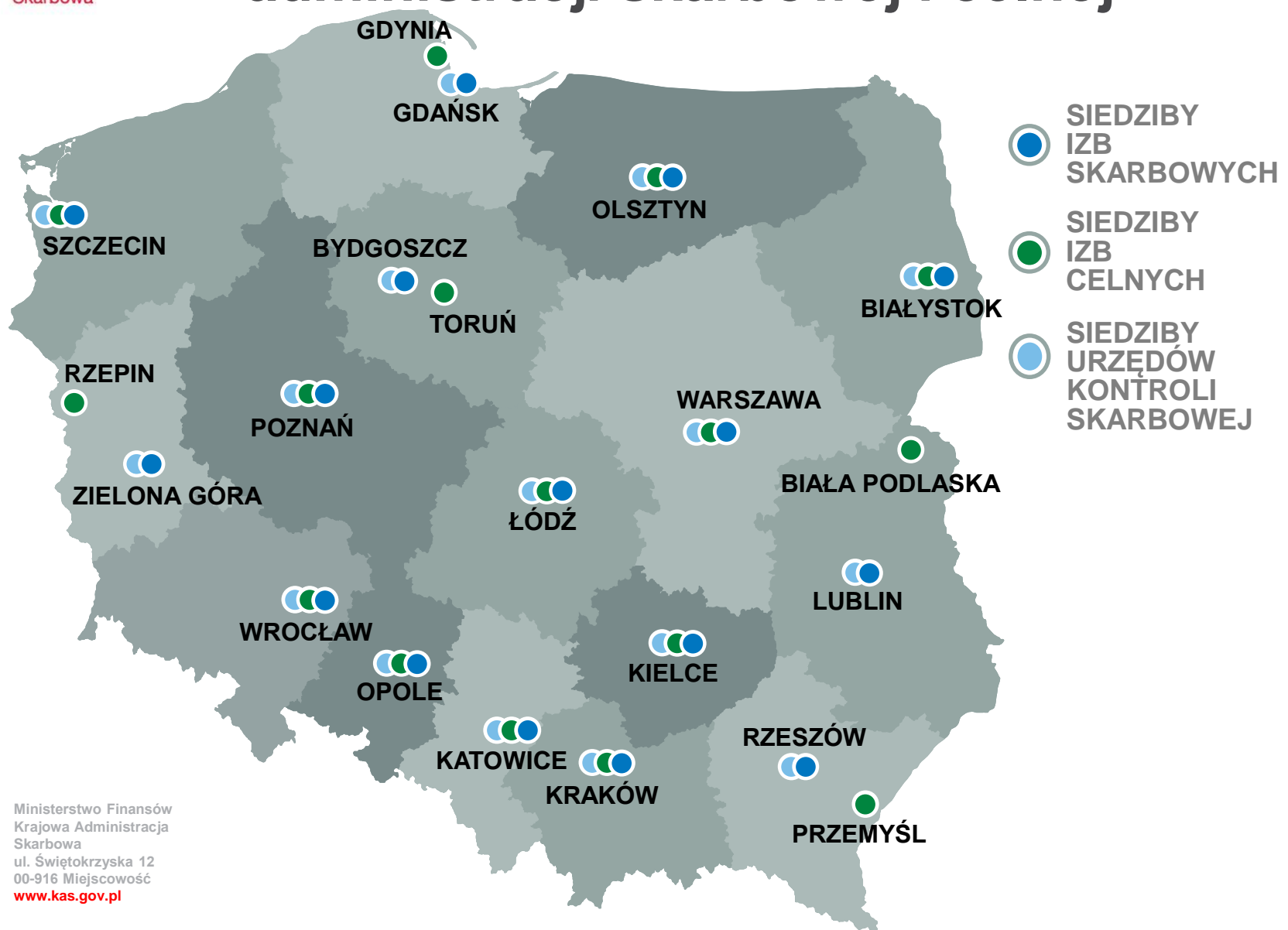
Pełna struktura KAS

Lp	Nazwa województwa	Poziom Centralny	Izba Administracji Skarbowej	Urząd Skarbowy (w tym 20 wyspecjalizowane urzędy skarbowe)	Urząd Celno-Skarbowy	Delegatura Urzędu Celno-Skarbowego	Oddział Celny
1	Województwo dolnośląskie	1	1	34	1	3	8
2	Województwo kujawsko-pomorskie		1	23	1	2	5
3	Województwo lubelskie		1	22	1	3	18
4	Województwo lubuskie		1	14	1	2	4
5	Województwa łódzkie		1	29	1	3	6
6	Województwo małopolskie		1	28	1	2	6
7	Województwo mazowieckie		1	51	1	7	15
8	Województwo opolskie		1	13	1	1	3
9	Województwo podkarpackie		1	23	1	3	13
10	Województwo podlaskie		1	15	1	3	9
11	Województwo pomorskie		1	21	1	3	14
12	Województwo śląskie		1	37	1	4	11
13	Województwo świętokrzyskie		1	15	1	1	3
14	Województwo warmińsko-mazurskie		1	16	1	2	11
15	Województwo wielkopolskie		1	39	1	4	9
16	Województwo zachodniopomorskie		1	20	1	2	8
	PODSUMOWANIE	1	16	400	16	45	143



Krajowa Administracja
Skarbowa

Dotychczasowe jednostki administracji skarbowej i celnej





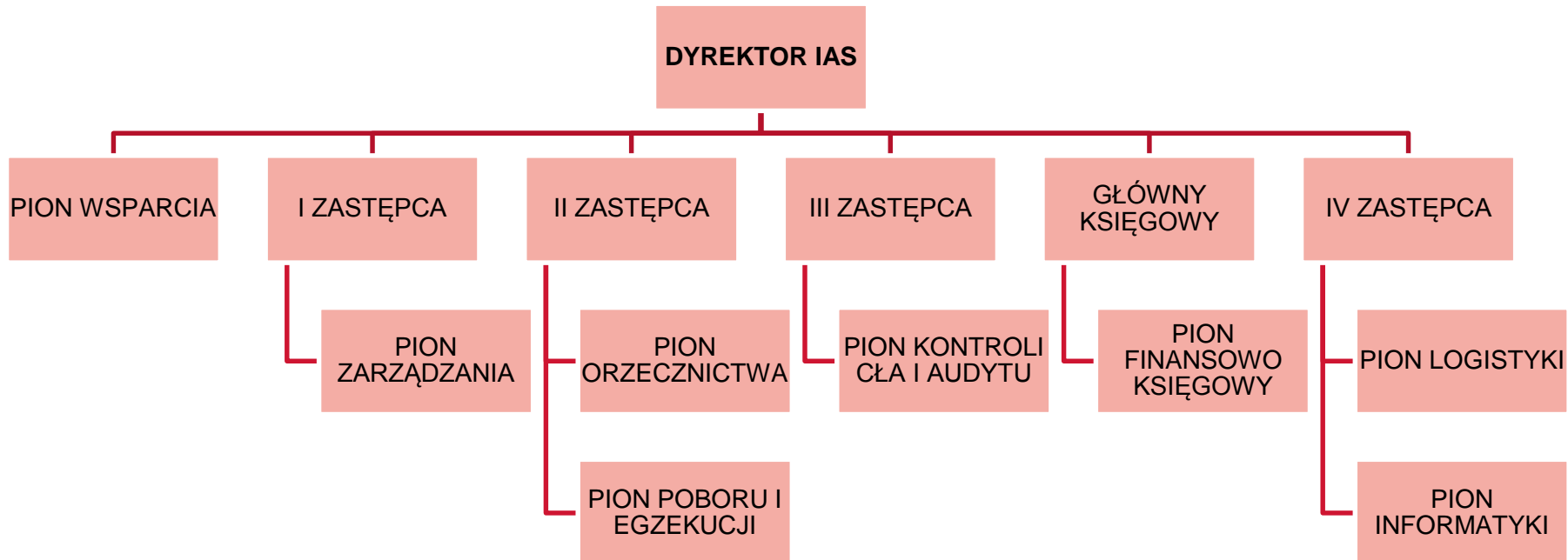
Krajowa Administracja
Skarbowa

Jednostki Krajowej Administracji Skarbowej



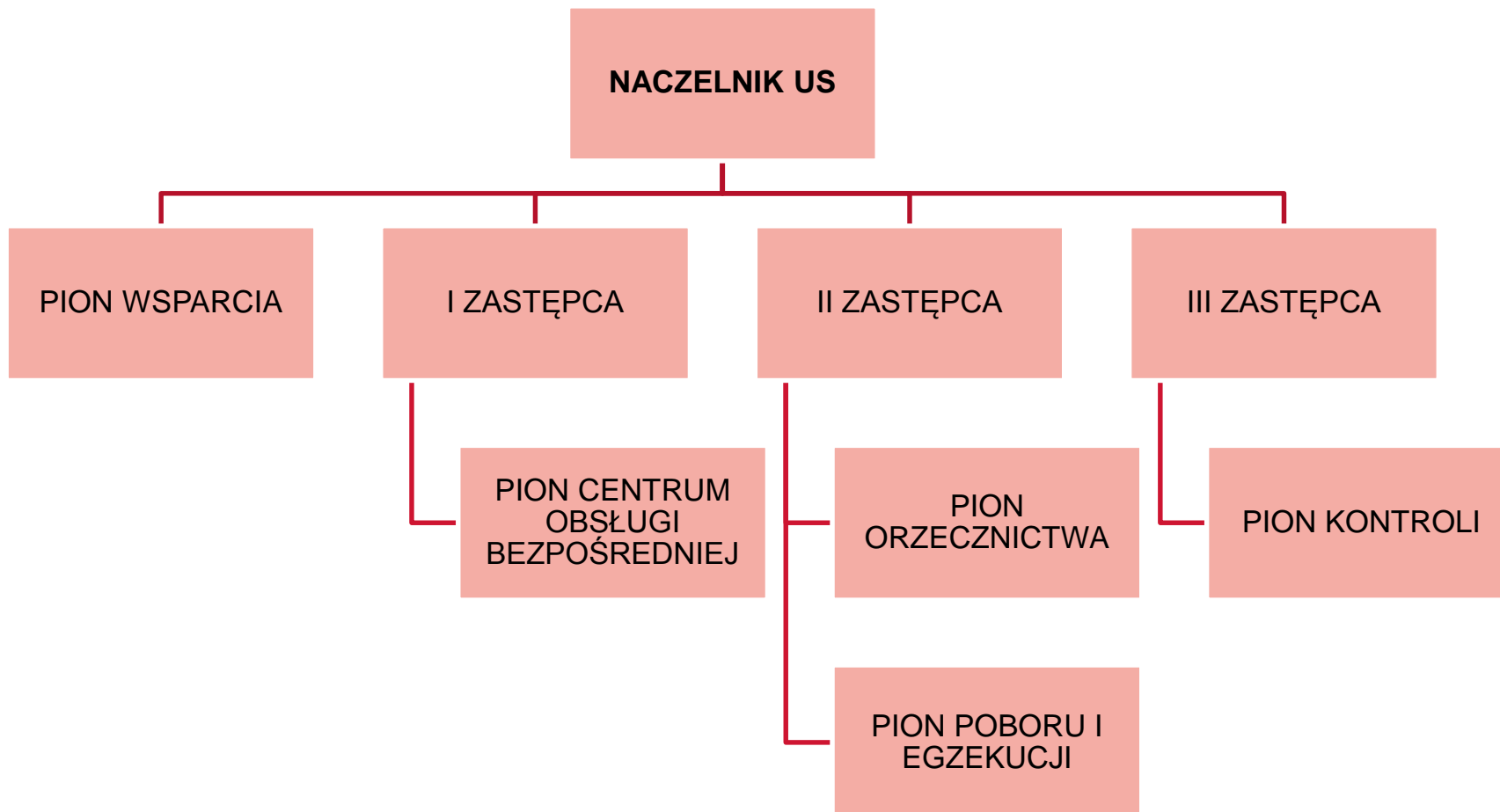


Izba Administracji Skarbowej



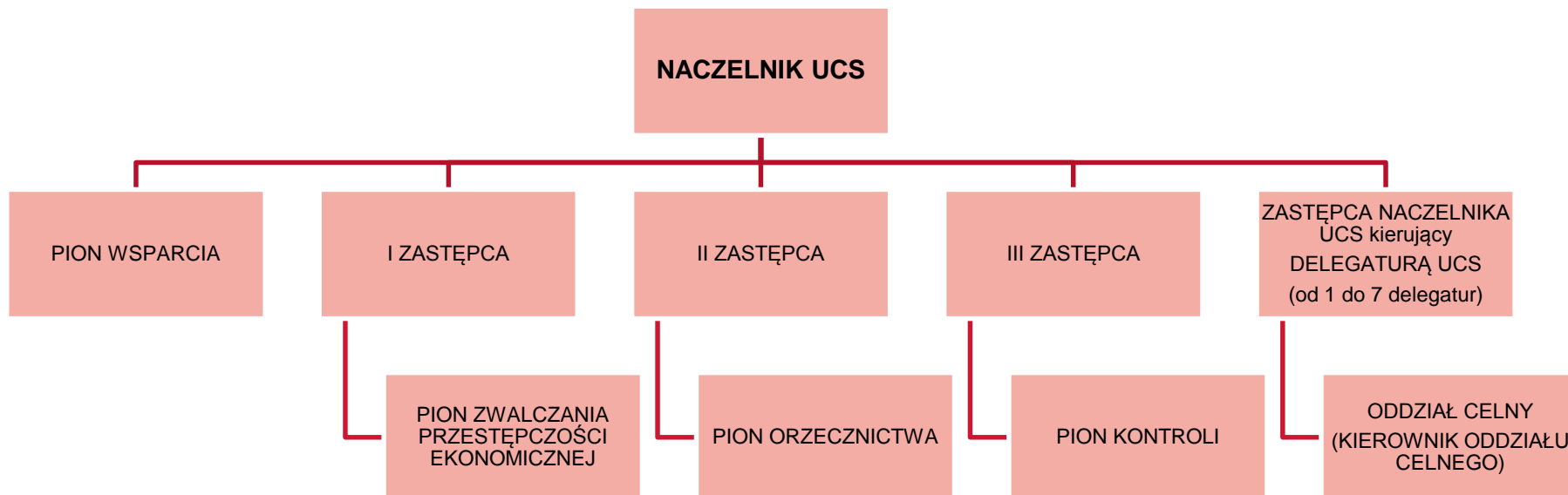


Urząd Skarbowy





Urząd Celno-Skarbowy





Krajowa Administracja
Skarbowa

Struktura Krajowej Administracji Skarbowej na Mazowszu

Nową, skonsolidowaną KAS w woj. mazowieckim będą tworzyć następujące jednostki organizacyjne:

- Izba Administracji Skarbowej w Warszawie
- 51 urzędów skarbowych (lokalizacja urzędów skarbowych pozostaje bez zmian)
- Urząd Celno-Skarbowy w Warszawie wraz z 3 delegaturami i 7 oddziałami w Warszawie oraz 4 delegaturami zamiejscowymi w: Radomiu, Pruszkowie, Siedlcach, Ciechanowie i 8 oddziałami celnymi w: Radomiu, Grójcu, Pruszkowie, Płocku, Siedlcach, Garwolinie, Ciechanowie, Ostrołęce.



Krajowa Administracja
Skarbowa

Klient KAS

BEZ ZMIAN POZOSTANĄ

**Rozliczanie
Podatku
PIT**

**Urzędy Skarbowe
ich siedziby oraz
zasięg terytorialny**

**Zasady prowadzenia
kontroli podatkowej**
kontrola prowadzona przez US na
podstawie ordynacji podatkowej

**Rozliczanie
Podatku
CIT**

**Funkcjonowanie
Oddziałów
Celnych
oraz ich liczba 143**

**Obsługa w
wyspecjalizowanych
Urzędach
Skarbowych**

**Rozliczanie
Podatku
SD**

Podatek od spadku i darowizn

**Sposoby oraz
forma
dokonywania
zgłoszeń celnych**

**Zapłata za
koncesję lub
zezwoleń**

**Rozliczanie Podatku
PCC**

Podatek od czynności
cywilno - prawnych

**Numery
rachunków
bankowych**

**Numery telefonów
infolinii podatkowej
i celnej**



Krajowa Administracja
Skarbowa

Klient KAS

ZMIANA W ZAKRESIE

Wprowadzenie kontroli celno-skarbowej

Kontrola będzie prowadzona przez UCS

Podatek od Gier - Opłaty

Zmiana organu

Nie będzie Izby Celnych

Zadania dotychczas wykonywane przez Izby Celne przejmą odpowiednio IAS, US i UCS

Akcyza

Zgłoszenie rejestracyjne, zeznania, deklaracje, informacje oraz inne dokumenty składane będą do właściwego w sprawie akcyzy US

Należności celne i inne opłaty związane z przywozem i wywozem towarów

Zmiana organu

Powstaną Urzędy Celno-Skarbowe

Przejmą one zadania dotychczas wykonywane przez Urzędy Celne i Urzędy Kontroli Skarbowej

Znaki Akcyzy

Wniosek o wydanie znaków akcyzy składany będzie do właściwego w sprawie akcyzy US

Wydawanie pozwoleń/zezwoleń określonych w art. 70 ust.1 ustawy Prawo Celne

Właściwy będzie Dyrektor IAS

Powstanie Krajowa Informacja Skarbowa

Przejmie ona zadania dotychczas wykonywane przez Krajową Informację Podatkową i Informację Celną

Akcyza, Znaki Akcyzy - Opłaty

Zmiana organu



Krajowa Administracja
Skarbowa

Klient KAS

ZMIANA W ZAKRESIE AKCYZY

Izba Administracji Skarbowej
/ Urząd Skarbowy

Terytorialny zakres działania

Izba Administracji Skarbowej
w Warszawie

Obszar województwa mazowieckiego

Urząd Skarbowy
Warszawa-Ursynów

powiat piaseczyński oraz dzielnice m.st. Warszawy: Bemowo, Bielany, Mokotów, Ochota, Śródmieście, Ursus, Ursynów, Wilanów, Wola, Włochy, Żoliborz

Urząd Skarbowy
Warszawa-Praga

powiaty: legionowski, nowodworski, otwocki, wołomiński, gminy: Dębe Wielkie, Halinów i miasto Sulejówek z powiatu mińskiego oraz dzielnice m.st. Warszawy: Białołęka, Praga-Południe, Praga-Północ, Rembertów, Targówek, Wawer, Wesoła

Urząd Skarbowy
w Ciechanowie

powiaty: ciechanowski, makowski, mławski, ostrołęcki, ostrowski, płoński, przasnyski, pułtuski, wyszkowski, żuromiński oraz miasto Ostrołęka

Urząd Skarbowy w Pruszkowie

powiaty: gostyniński, grodziski, plocki, pruszkowski, sierpecki, sochaczewski, warszawski zachodni, żyrardowski oraz miasto Płock

Pierwszy Urząd Skarbowy
w Radomiu

powiaty: białobrzegi, grójecki, kozienicki, lipski, przysuski, radomski, szydłowiecki, zwoleński oraz miasto Radom

Urząd Skarbowy w Siedlcach

powiaty: garwoliński, łosicki, miński z wyłączeniem gmin: Dębe Wielkie, Halinów i miasta Sulejówek, siedlecki, sokołowski, węgrowski oraz miasto Siedlce



Krajowa Administracja
Skarbowa

Od 1 marca zmiany w wydawaniu interpretacji indywidualnych

Od 1 marca interpretacje indywidualne będzie wydawał dyrektor Krajowej Informacji Skarbowej (KIS), jako wyspecjalizowany organ KAS.

Tym samym zmienią się również:

- **Zasady składania wniosków o wydanie interpretacji**

Wszystkie wnioski oraz inną korespondencję związaną z wydawanymi interpretacjami indywidualnymi należy kierować do Krajowej Informacji Skarbowej na adres:

**ul. Teodora Sixta 17,
43-300 Bielsko-Biała**

lub drogą elektroniczną przez e-PUAP na adres skrytki Krajowej Informacji Skarbowej.

- **Wzory wniosków o wydanie interpretacji**

Nowe wzory zostaną określone w rozporządzeniach i będą dostępne na stronach internetowych KIS oraz KAS.

- **Zasady wnoszenia opłat od wniosków**

Opłaty należy wносить na konto Krajowej Informacji Skarbowej: **25 1010 1212 0064 6422 3100 0000.**

- **Jednolita informacja podatkowo-celna**

KIS przejmie również dotychczasowe zadania Krajowej Informacji Podatkowej i Informacji Celnej, co zapewni jednolitą informację podatkową i celną. **Klienci nadal będą korzystać ze znanych numerów telefonów: 801 055 055 lub 22 330 03 30.**



Krajowa Administracja
Skarbowa

List otwarty

Szefa Krajowej Administracji Skarbowej

Szanowni Państwo,

1 marca rozpocznie funkcjonowanie Krajowa Administracja Skarbowa. Jest ona połączeniem administracji podatkowej, Służby Celnej oraz kontroli skarbowej.

Dążymy do ciągłej poprawy jakości obsługi naszych interesariuszy - podatników i przedsiębiorców. Dlatego uznaliśmy, że połączenie tych trzech administracji w jedną pozwoli na lepsze wykorzystanie ich możliwości przynosząc korzyści, zarówno z punktu widzenia podatników, jak również z punktu widzenia naszego budżetu. Wszystkie urzędy będą respektować zasady, które przewiduje Konstytucja Biznesu. Przedsiębiorcy otrzymają przyjazną interpretację przepisów, a do kontaktu z urzędem skarbowym będą zobowiązani tylko w niezbędnych przypadkach i w taki sposób, aby nie zakłócać prowadzonej działalności gospodarczej.

Podstawą dokonanych zmian była potrzeba zwiększenia skuteczności i efektywności działania w obszarze danin publicznych. Chcemy, aby kontrole kierowane były przede wszystkim do tych, którzy działają nieuczciwie i nie rozumieją jak ważnym dobrem jest wspólny budżet, zasilany przez nas wszystkich. Zwiększenie efektywności połączonej administracji skarbowej przełoży się na skuteczniejszą walkę z nieuczciwymi podatnikami, chroniąc tym samym tych, którzy rzetelnie rozliczają swoje podatki.

Zdaję sobie sprawę, że każda reforma zmienia dotychczasowy stan rzeczy, niemniej wdrażając Krajową Administrację Skarbową szczególnie dbamy o komfort i bezpieczeństwo naszych podatników.

Krajowa Administracja Skarbowa to mniej biurokracji, lepsza obsługa interesariuszy oraz większa ochrona uczciwej konkurencji i wolności gospodarczej.

Szef Krajowej Administracji Skarbowej
Marian Banaś



Krajowa Administracja
Skarbowa

**Od 1 marca 2017 r.
Krajowa Administracja Skarbowa**

przyjazna obsługa podatnika,
ochrona uczciwej konkurencji
i wolności gospodarczej

www.kas.gov.pl | tel. 801 055 055

DZIĘKUJĘ ZA UWAGĘ