



**Urząd Statystyczny w Warszawie**  
ul. 1 Sierpnia 21, 02-134 Warszawa  
tel. 22 464 20 85 faks 22 846 78 32  
e-mail: InformatoriumUSWAW@stat.gov.pl  
<http://www.stat.gov.pl/warsz>



# **ROZWÓJ I ROZMIESZCZENIE LUDNOŚCI WOJEWÓDZTWA MAZOWIECKIEGO W LATACH 1950–2010**

Hanna Murawska  
Iwona Cieciora

**MAZOWIECKI OŚRODEK BADAŃ REGIONALNYCH  
Warszawa 2011**

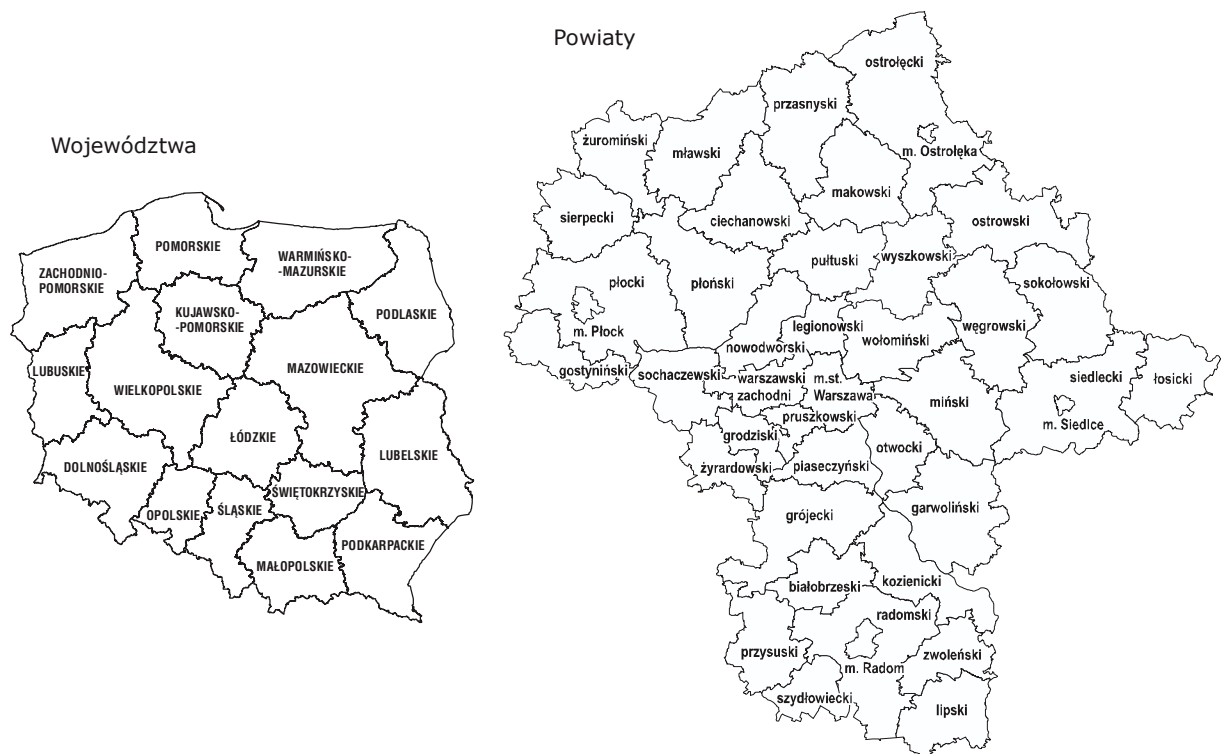
Celem niniejszego opracowania jest wskazanie w województwie mazowieckim obszarów progresu i regresu demograficznego. Analizy rozwoju i rozmieszczenia ludności dokonano na podstawie gęstości zaludnienia powiatów Mazowsza w drugiej połowie XX wieku i pierwszej dekadzie XXI wieku, a także na podstawie przyrostu rzeczywistego ludności w latach 2002–2010<sup>1</sup>, z uwzględnieniem jego składowych – przyrostu naturalnego i ogólnego salda migracji definitywnych. Przemiany ludnościowe w przyjętej do analizy retrospekcji zaprezentowano także dla wszystkich województw kraju.

Obliczenia oparto na wynikach spisów powszechnych przeprowadzonych w latach 1950, 1960, 1970, 1978, 1988 (opracowanych w podziale administracyjnym z dnia 1 I 1999 r.) oraz bieżących badań statystyki publicznej w latach 2000 i 2002–2010 (w każdorazowym podziale administracyjnym). Aby mieć możliwość porównania jednostek terytorialnych wykorzystano dane względne:

- gęstość zaludnienia zdefiniowaną jako liczbę osób przypadającą na 1 km<sup>2</sup> powierzchni,
- rzeczywisty przyrost ludności, przyrost naturalny i saldo migracji w przeliczeniu na 1000 mieszkańców, przy czym przyrost rzeczywisty obliczono jako sumę wskaźników składowych.

Dane dotyczące mazowieckiego porównano z innymi województwami, a dane dla 42 powiatów województwa mazowieckiego porównano między sobą i z innymi powiatami w kraju (łącznie 379). Każdej jednostce w kraju/województwie przypisano lokatę ze względu na wartość zmiennej. Przyjęto za zasadę sortowanie malejąco, co oznacza że jednostka terytorialna o najwyższej wartości wskaźnika otrzymuje pierwszą lokatę. W tablicach prezentujących gęstość zaludnienia jednostki uszeregowano według rangi ustalonej na podstawie wartości dla 2010 r., natomiast w tablicach prezentujących rzeczywisty przyrost ludności, przyrost naturalny i saldo migracji – na podstawie średniej wartości z lat 2002–2010.

Dane na mapach przedstawiono w układzie jak poniżej:



<sup>1</sup> Przyjęto taką retrospekcję, ponieważ w tym okresie utrzymywał się w miarę stabilny podział administracyjny kraju na poziomie województw i powiatów; w województwie mazowieckim jedynie gmina Tarczyn w 2003 r. zmieniła przynależność z powiatu grójeckiego do powiatu piaseczyńskiego.

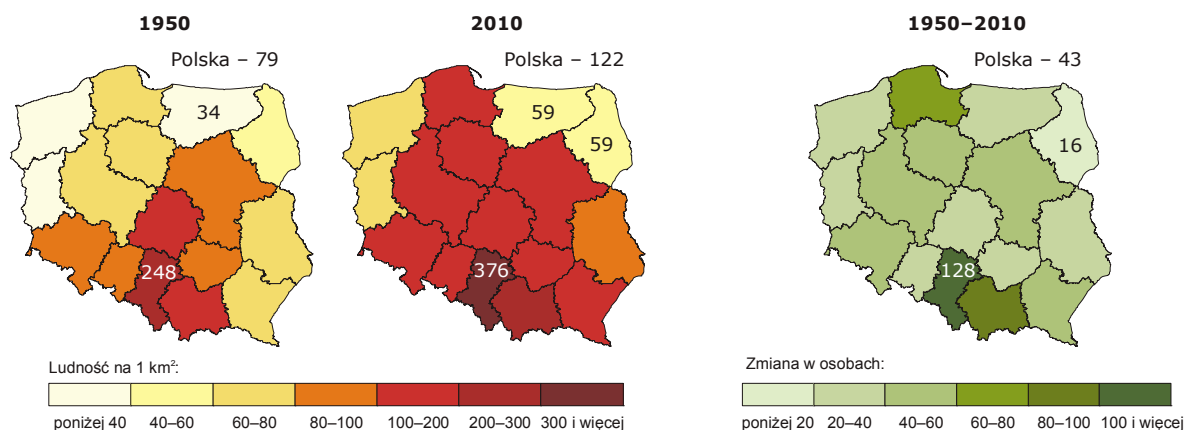
Analizując dane historyczne oraz wyniki bieżących badań statystyki publicznej można zaobserwować systematyczne zwiększanie się liczby ludności województwa mazowieckiego. O ile w 1950 r. liczba ludności wynosiła 3,3 mln osób, a gęstość zaludnienia – 93, to w 2000 r. było o 1,8 mln mieszkańców więcej, a na 1 km<sup>2</sup> powierzchni przypadało o 51 osób więcej. Poniższe zestawienie prezentuje rozwój liczby ludności oraz gęstość zaludnienia województwa mazowieckiego w drugiej połowie XX wieku:

Wyszczególnienie	1950 3 XII	1960 6 XII	1970 8 XII	1978 7 XII	1988 6 XII	2000 31 XII <sup>a</sup>
Liczba ludności w dniu spisu	3302950	3958207	4357228	4693257	4997845	5115010
Gęstość zaludnienia	93	111	122	132	140	144

<sup>a</sup> Ludność zbilansowana w oparciu o wyniki NSP 2002.

W pierwszej dekadzie XXI wieku liczba mieszkańców województwa zwiększyła się o kolejne 127,9 tys., a zaludnienie wzrosło do 147 osób/km<sup>2</sup>. W 2010 r. pod względem gęstości zaludnienia mazowieckie zajęło trzecią lokatę w kraju (po woj. śląskim – 376 osób/km<sup>2</sup> i małopolskim – 218 osób/km<sup>2</sup>). [patrz tabl. 1 na str. 10] Pod względem liczby ludności Mazowsze cały czas zajmuje pierwszą lokatę z udziałem ponad 13%.

### Gęstość zaludnienia według województw



Źródło: dane dla 1950 r. opracowano na podstawie „Ludność Polski w XX w.”, IGiPZ PAN, 2005, str. 96.

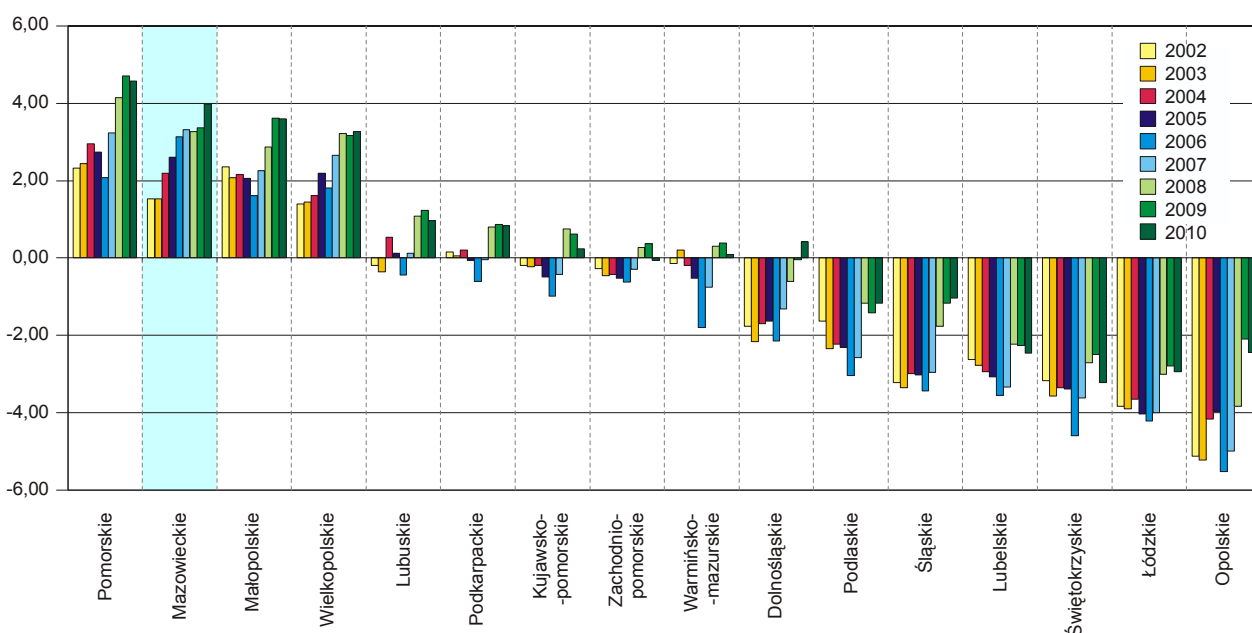
W województwie mazowieckim decydującym czynnikiem przyrostu rzeczywistego ludności jest dodatnie saldo migracji wewnętrznych (międzywojewódzkich) – sumarycznie w latach 2002–2010 populacja województwa z tego tytułu zwiększyła się o 119,8 tys. Zdecydowanie mniejszy wpływ na wzrost liczby ludności miał przyrost naturalny i saldo migracji zagranicznych – na skutek przewagi liczby urodzeń nad liczbą zgonów oraz imigracji nad emigracją w omawianym okresie notowano zwiększenie populacji odpowiednio o 5,7 tys. i o 3,0 tys. osób. [Poza wymienionymi elementami przyrostu rzeczywistego na liczbę mieszkańców danej jednostki administracyjnej mają wpływ zameldowania i wymeldowania ludności na pobyt czasowy oraz zmiany granic tych jednostek.] W badanym okresie względny przyrost ludności wyniósł blisko 24 osoby w przeliczeniu na 1000 mieszkańców. W poniższej tabelicy zaprezentowano bilans ludności województwa mazowieckiego oraz skalę zachodzących zmian:

L a t a	Stan ludności w dniu 1 I	Przyrost rzeczywisty					Saldo zmian admini- stracyj- nych	Stan ludności w dniu 31 XII <sup>a</sup>	Przyrost ludności na 1000 mieszkań- ców
		ogółem	przyrost naturalny	saldo migracji <sup>b</sup>					
				razem	wewnętrz- nych	zagranicz- nych			
2002	5121681	7771	-4670	12441	12166	275	—	5128623	1,36
2003	5128623	7852	-5933	13785	13328	457	—	5135732	1,39
2004	5135732	11217	-2941	14158	13326	832	-623	5145997	2,00
2005	5145997	13324	-1761	15085	14520	565	-406	5157729	2,28
2006	5157729	16140	695	15445	16268	-823	—	5171702	2,71
2007	5171702	17134	2300	14834	14946	-112	—	5188488	3,25
2008	5188488	16911	5466	11445	11119	326	—	5204495	3,09
2009	5204495	17499	5211	12288	11471	817	—	5222167	3,40
2010	5222167	20744	7367	13377	12687	690	—	5242911	3,97
<b>2002–2010</b>	<b>5121681</b>	<b>128592</b>	<b>5734</b>	<b>122858</b>	<b>119831</b>	<b>3027</b>	<b>-1029</b>	<b>5242911</b>	<b>23,67</b>

<sup>a</sup> Z uwzględnieniem różnic salda osób meldujących się na pobyt czasowy: do 2005 r. – na okres ponad 2 miesiące, od 2006 r. – na okres ponad 3 miesiące. <sup>b</sup> Na pobyt stały.

Roczne tempo przyrostu, kształtujące się na poziomie od 1,36‰ w 2002 r. do 3,97‰ w 2010 r., potwierdza systematyczne zaludnianie się województwa mazowieckiego. Na podstawie rzeczywistego przyrostu ludności stałą progresję stwierdzono jeszcze w 3 innych województwach, natomiast stały regres – w 6.

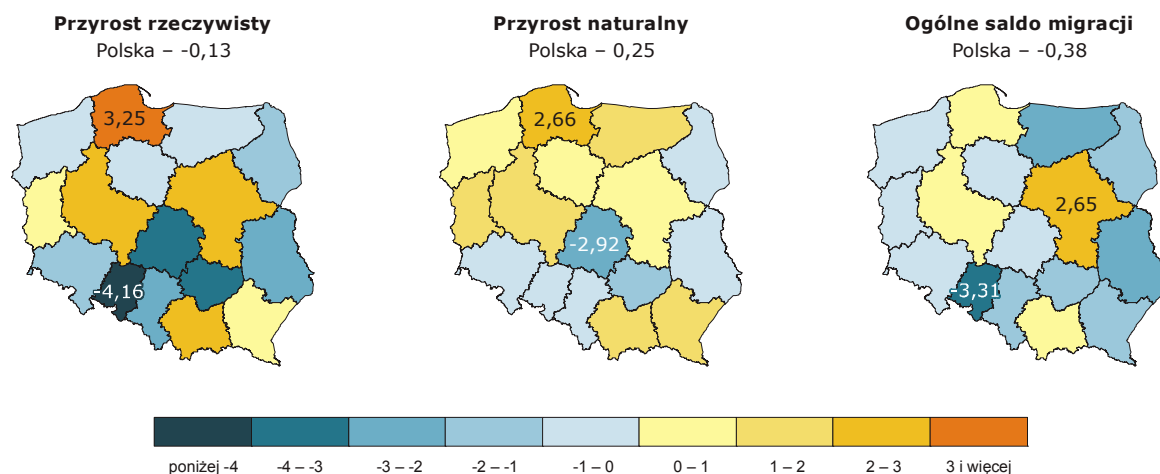
#### Przyrost rzeczywisty ludności na 1000 mieszkańców według województw



Z analizy średniorocznego przyrostu rzeczywistego ludności w okresie 2002–2010 wynika, że mazowieckie jest jednym z sześciu zaludniających się województw – przyrost wyniósł 2,77‰; wyższy były jedynie w woj. pomorskim (3,25‰). W kraju w tym czasie miał miejsce ubytek ludności na poziomie 0,13‰, przy czym największy notowano w woj. opolskim (4,16‰), a najmniejszy w woj. kujawsko-pomorskim (0,10‰). [patrz tabl. 2 na str. 10] Na tak wysoką pozycję Mazowsza w rankingu województw pod względem rozwoju ludności

wpłynęły przede wszystkim procesy migracyjne. W każdym badanym roku przyrost ludności z tego tytułu wynosił ponad 2 osoby na 1000 mieszkańców (pierwsza lokata). Kolejny element – przyrost naturalny – od 2006 r. wpływał na wzrost liczby ludności, natomiast w latach 2002–2005 ubytek naturalny (przewaga liczby zgonów nad liczbą urodzeń) spowalniał tempo przyrostu ludności. W latach 2002–2010 na 1000 mieszkańców województwa przybywało średnio 2,65 osób w wyniku migracji i 0,12 osoby w wyniku przyrostu naturalnego. W kraju przeciętny poziom omawianych wskaźników wyniósł odpowiednio minus 0,38‰ i plus 0,25‰. Mazowieckie jest jednym z czterech województw zaludniających się zarówno z tytułu dodatniego salda migracji, jak i dodatniego przyrostu naturalnego. Z tytułu ubytku migracyjnego i jednocześnie ubytku naturalnego wyludnia się 7 województw. [patrz tabl. 3 na str. 11 i tabl. 4 na str. 12] Zróżnicowanie międzywojewódzkie średniorocznego stanu badanych zjawisk demograficznych prezentują poniższe mapy.

### Na 1000 mieszkańców – średnio w roku w latach 2002–2010



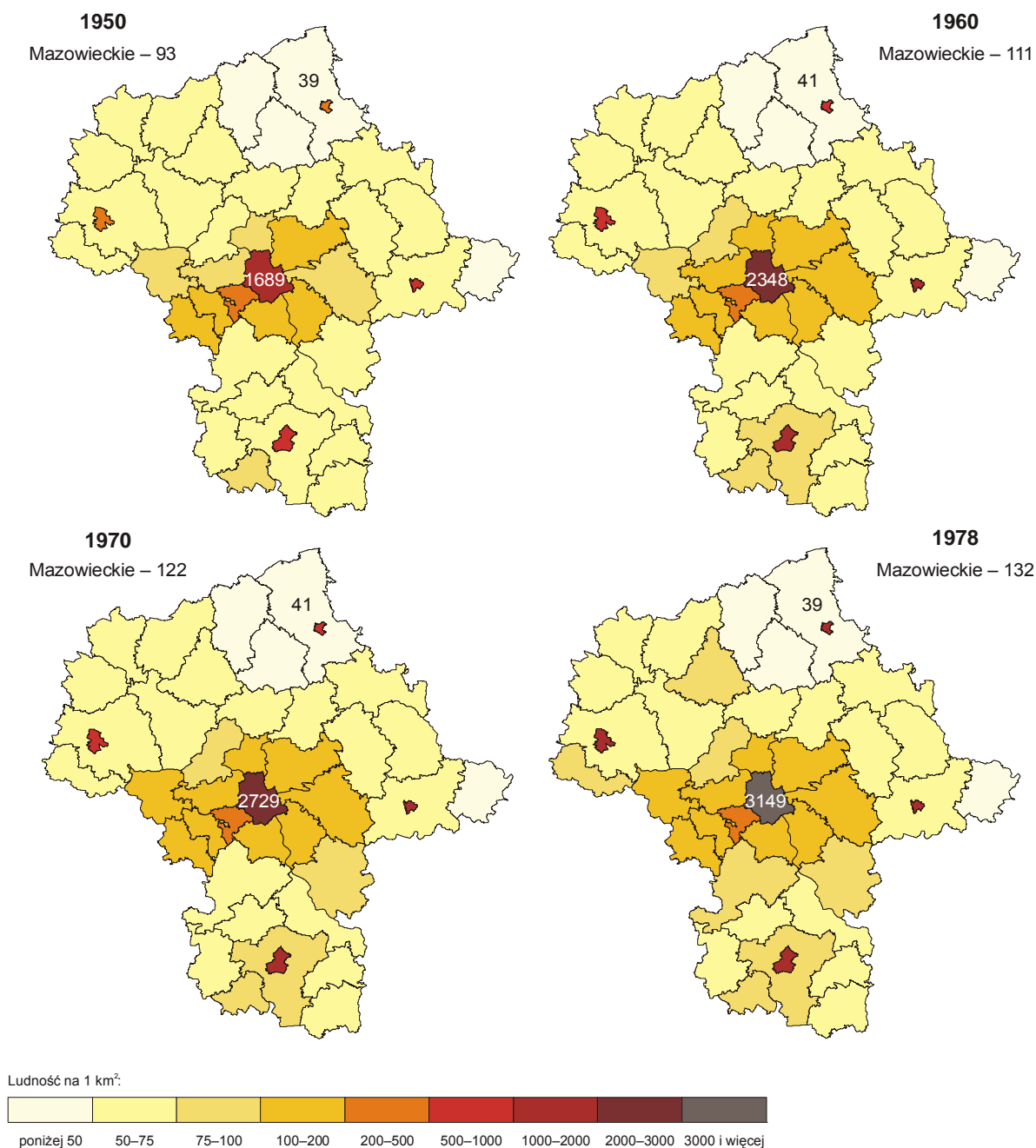
Województwo mazowieckie jest bardzo zróżnicowane pod względem rozwoju demograficznego. Rozkład gęstości zaludnienia według powiatów w 2010 r. znacznie różni się od rozkładu z 1950 r. [patrz tabl. 5 na str. 12]

Zawsze najbardziej zaludnionym powiatem była Warszawa, a najmniej – powiat ostrołęcki. W połowie XX wieku gęstość zaludnienia w stolicy wynosiła 1689 osób/km<sup>2</sup>, a 60 lat później – 3326. W tym samym czasie w powiecie ostrołęckim omawiany wskaźnik utrzymywał się na poziomie od 39 do 41 osób/km<sup>2</sup>. Jak wynika z powyższego w 1950 r. Warszawa była 43 razy bardziej zaludniona niż powiat ostrołęcki, a w 2010 r. już 83 razy bardziej. Oprócz Warszawy do najgęściej zaludnionych powiatów należą miasta grodzkie, gdzie na 1 km<sup>2</sup> przypadało od 1432 osób w Płocku do 2429 w Siedlcach (w 2010 r.). W analizowanym okresie najszybciej zaludniała się Ostrołęka – w latach 1950–2010 wskaźnik gęstości wzrósł ponad pięciokrotnie (z 359 do 1876 osób/km<sup>2</sup>). Warto dodać, że od początku XXI wieku 2 duże miasta – Radom i Płock – wyludniają się; w porównaniu z 2000 r. wskaźnik gęstości obniżył się odpowiednio o 73 osoby/km<sup>2</sup> i o 28 osób/km<sup>2</sup>. Wśród powiatów ziemskich najgęściej zaludniony jest pruszkowski – w 2010 r. na 1 km<sup>2</sup> przypadało tu 616 osób, a w 1950 r. 294 osoby. Łącz-

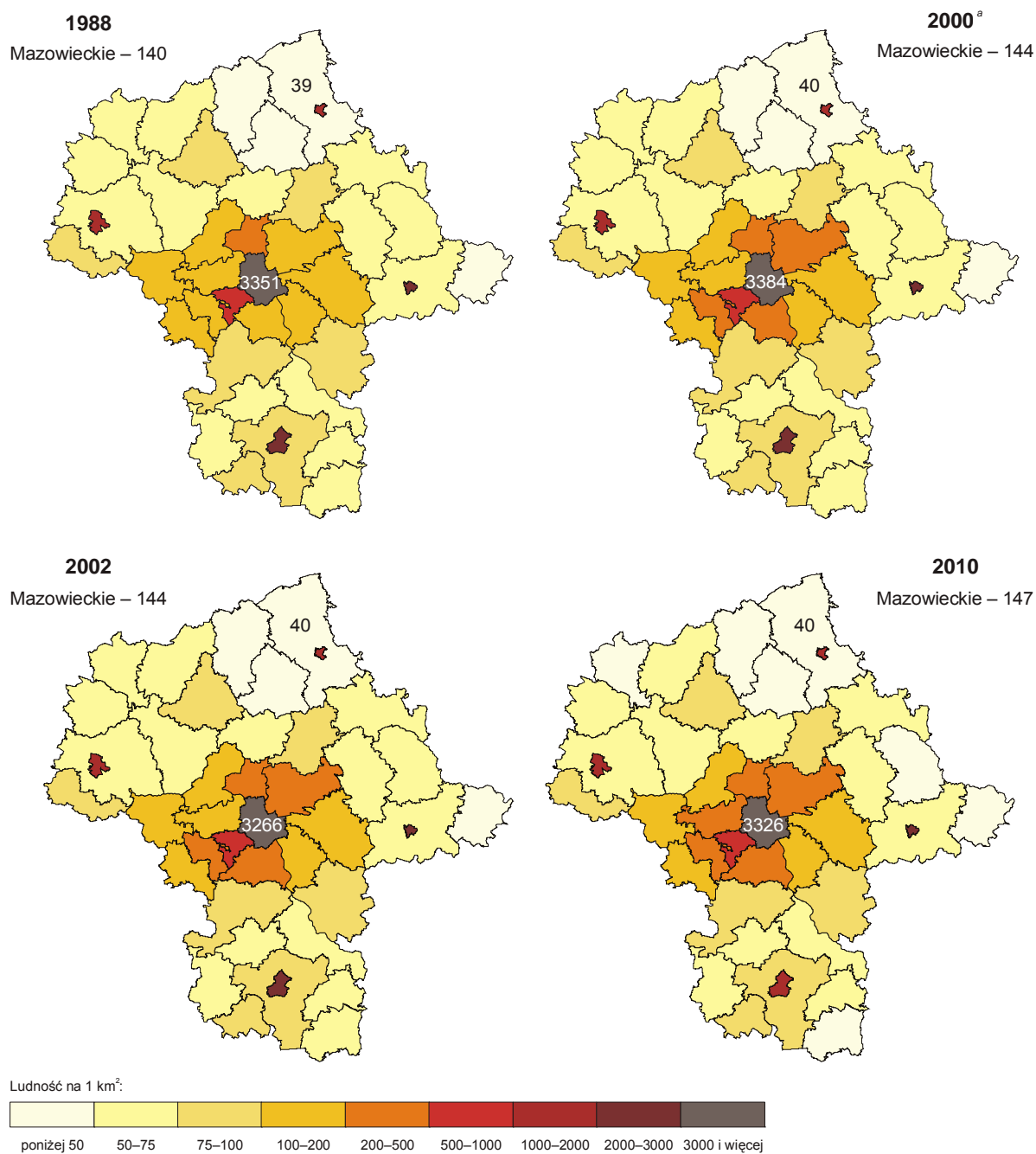
nie powiatów ziemskich o gęstości zaludnienia powyżej 200 osób/km<sup>2</sup> jest 6 (o 5 więcej niż w 1950 r.). Wszystkie te powiaty otaczają Warszawę. Proces koncentracji przestrzennej ludności wokół stolicy potwierdza również fakt, że większość powiatów o gęstości zaludnienia od 100 do 200 osób/km<sup>2</sup> położona jest w jej pobliżu.

W 1950 r. najrzadziej zaludnione (poniżej 50 osób/km<sup>2</sup>) były 3 powiaty na północy województwa (ostrołęcki, przasnyski i makowski) i 1 na wschodzie (łosicki). W 2010 r. dołączyły do nich kolejne 3 – po jednym na południu (lipski), północnym zachodzie (żuromiński) i wschodzie (sokołowski). Z porównania danych dla lat 1950 i 2010 wynika, że w 10 powiatach gęstość zaludnienia zmniejszyła się, przy czym najbardziej w powiecie lipskim (o 18 osób/km<sup>2</sup>) i przysuskim (o 11 osób/km<sup>2</sup>). Zmiany w rozwoju i rozmieszczeniu ludności województwa można prześledzić na poniższych mapach.

### Gęstość zaludnienia województwa mazowieckiego według powiatów



## Gęstość zaludnienia województwa mazowieckiego według powiatów (dok.)



<sup>a</sup> Przyjęto ludność zbilansowaną w oparciu o wyniki NSP 2002.

Poza śledzeniem zmian w gęstości zaludnienia również obserwacja względnego przyrostu/ubytku rzeczywistej ludności w skali powiatów umożliwia zidentyfikowanie obszarów rozwoju i regresu demograficznego województwa. [patrz tabl. 6 na str. 14]

Przyrost/ubytek ludności w skali ogólnowojewódzkiej jest wypadkową głębokich różnicowań występujących w tym zakresie na różnych obszarach województwa. Średnio w latach 2002–2010 rzeczywisty przyrost ludności rejestrowano w 19 powiatach, przy czym w 14 w każdym roku analizy; ubytek dotyczył analogicznie 23 i 19 powiatów. Na podstawie prze-

strzennego rozkładu zjawisk przyjętych do niniejszego opracowania [patrz mapy na str. 9] można stwierdzić, że:

- powiaty rozwojowe koncentrują się wokół Warszawy, przy czym większość z nich (tak samo jak stolica) zaludnia się z tytułu dodatniego salda migracji międzypowiatowych bądź jego przewagi nad przyrostem naturalnym,
- istnieją trzy obszary depopulacyjne – na północy, wschodzie i południu województwa – w większości tworzone przez powiaty typowo rolnicze,
- charakterystyczne jest wyludnianie się dużych miast (Radomia, Płocka, Ostrołęki) i jednoczesny rozwój sąsiadujących z nimi powiatów ziemskich.

Ponadto analiza średniorocznych wartości składowych przyrostu rzeczywistego w latach 2002–2010 na poziomie powiatów [patrz tabl. 7 na str. 16 i tabl. 8 na str. 18] pozwala na sformułowanie następujących wniosków:

- 10 powiatów zaludniało się w wyniku zarówno dodatniego przyrostu naturalnego, jak i dodatniego salda migracji,
- 3 powiaty zaludniały się w wyniku dodatniego przyrostu naturalnego, pomimo ujemnego salda migracji,
- 6 powiatów zaludniało się w wyniku dodatniego salda migracji, pomimo ubytku naturalnego,
- 14 powiatów wyludniało się w wyniku zarówno ubytku naturalnego, jak i ujemnego salda migracji,
- 1 powiat wyludniał się w wyniku ubytku naturalnego, pomimo dodatniego salda migracji,
- 8 powiatów wyludniało się w wyniku ujemnego salda migracji, pomimo dodatniego przyrostu naturalnego.

Porównanie powiatów województwa mazowieckiego z innymi powiatami w kraju potwierdza głębokie zróżnicowanie przestrzenne Mazowsza – w rankingu 379 jednostek nasze powiaty zajmowały zarówno pierwsze, jak i ostatnie lokaty.



## Powiaty rozwoju i regresu demograficznego na podstawie średniorocznych wartości wskaźników w latach 2002–2010

Przyrost rzeczywisty

Mazowieckie – 2,77

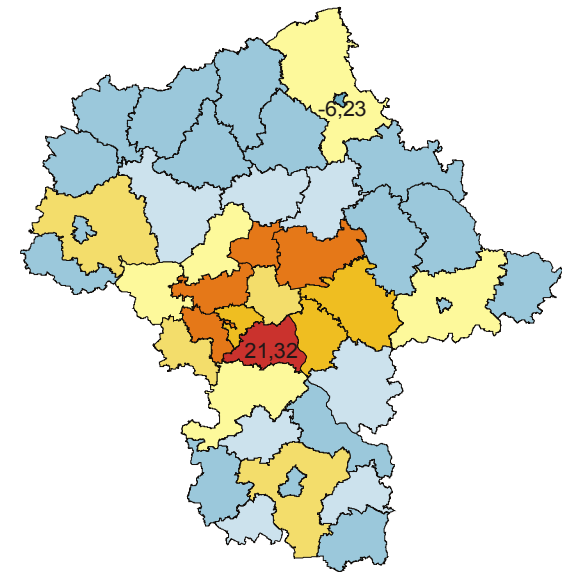
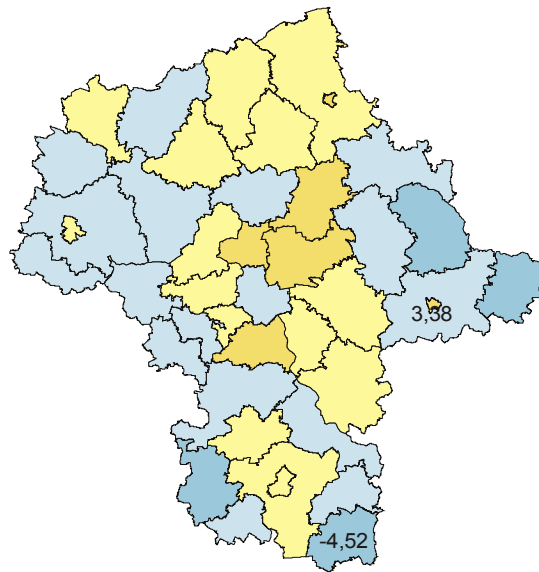
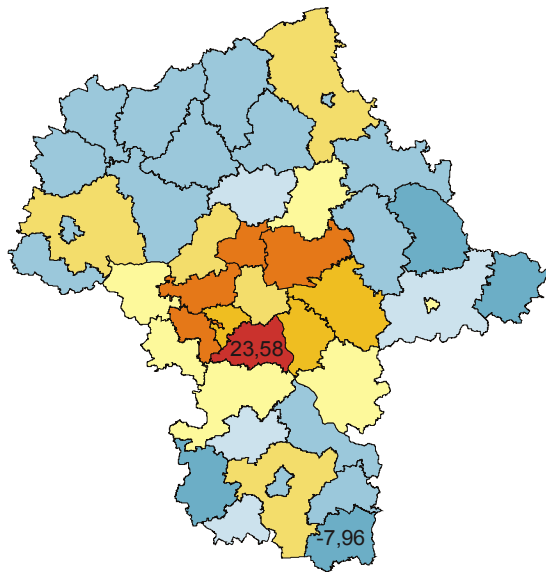
Przyrost naturalny

Mazowieckie – 0,12

Ogólne saldo migracji

Mazowieckie – 2,65

6



Na 1000 mieszkańców:



Tabl. 1. **Województwa według gęstości zaludnienia**

Województwa a – wskaźnik b – lokata w kraju	1950 3 XII	1960 6 XII	1970 8 XII	1978 7 XII	1988 7 XII	2000 31 XII	2002 31 XII	2010 31 XII
<b>Polska</b>	<b>79</b>	<b>94</b>	<b>104</b>	<b>112</b>	<b>121</b>	<b>122</b>	<b>122</b>	<b>122</b>
Śląskie	248	295	333	368	399	387	384	376
	1	1	1	1	1	1	1	1
Małopolskie	133	155	173	187	204	213	214	218
	2	2	2	2	2	2	2	2
Mazowieckie	93	111	122	132	140	144	144	147
	4	5	5	5	5	4	4	3
Dolnośląskie	87	115	129	138	148	146	146	144
	6	4	4	4	3	3	3	4
Łódzkie	118	130	136	142	148	144	143	139
	3	3	3	3	3	4	5	5
Pomorskie	60	78	93	104	115	119	119	122
	12	11	9	9	6	6	6	6
Podkarpackie	72	84	93	101	113	117	117	118
	10	9	9	10	9	7	7	7
Kujawsko- -pomorskie	74	88	99	106	114	115	115	115
	8	8	8	8	8	8	8	8
Wielkopolskie	73	84	93	100	109	112	112	115
	9	9	9	11	11	10	10	8
Opolskie	81	93	105	110	115	114	113	109
	7	7	6	6	6	9	9	10
Świętokrzyskie	88	98	103	107	113	111	111	108
	5	6	7	7	9	11	11	11
Lubelskie	65	73	78	82	88	88	87	86
	11	12	12	12	12	12	12	12
Zachodniopo- -morskie	36	51	60	66	73	74	74	74
	15	14	13	13	13	13	13	13
Lubuskie	37	52	59	64	70	72	72	72
	14	13	14	14	14	14	14	14
Podlaskie	43	48	52	54	59	60	60	59
	13	15	15	15	15	15	15	15
Warmińsko- -mazurskie	34	45	50	52	58	59	59	59
	16	16	16	16	16	16	16	15

Ź r ó d ł o: dane dla lat 1950–1988 opracowano na podstawie „Ludność Polski w XX w.”, IGiPZ PAN, 2005, str. 96.

Tabl. 2. **Województwa według przyrostu rzeczywistego ludności na 1000 mieszkańców**

Województwa a – wskaźnik b – lokata w kraju	2002	2003	2004	2005	2006	2007	2008	2009	2010	Średnio w latach 2002– –2010
<b>Polska</b>	<b>-0,62</b>	<b>-0,73</b>	<b>-0,44</b>	<b>-0,44</b>	<b>-0,83</b>	<b>-0,26</b>	<b>0,53</b>	<b>0,83</b>	<b>0,85</b>	<b>-0,13</b>
Pomorskie	2,33	2,44	2,95	2,74	2,07	3,24	4,15	4,71	4,58	3,25
	2	1	1	1	2	2	1	1	1	1
Mazowieckie	1,52	1,53	2,19	2,60	3,13	3,31	3,26	3,36	3,97	2,77
	3	3	2	2	1	1	2	3	2	2
Małopolskie	2,36	2,08	2,15	2,06	1,62	2,25	2,87	3,61	3,59	2,51
	1	2	3	4	4	4	4	2	3	3
Wielkopolskie	1,40	1,44	1,61	2,19	1,81	2,65	3,22	3,17	3,26	2,30
	4	4	4	3	3	3	3	4	4	4
Lubuskie	-0,20	-0,36	0,53	0,13	-0,44	0,13	1,08	1,23	0,96	0,34
	7	8	5	5	5	5	5	5	5	5
Podkarpackie	0,16	0,05	0,20	-0,07	-0,60	-0,05	0,80	0,86	0,84	0,24
	5	6	6	6	6	6	6	6	6	6
Kujawsko- -pomorskie	-0,20	-0,23	-0,20	-0,49	-0,99	-0,43	0,75	0,61	0,23	-0,10
	7	7	8	7	8	8	7	7	8	7
Zachodniopo- -morskie	-0,28	-0,46	-0,42	-0,52	-0,62	-0,29	0,27	0,37	-0,07	-0,22
	9	9	9	8	7	7	9	9	10	8

Tabl. 2. **Województwa według przyrostu rzeczywistego ludności na 1000 mieszkańców (dok.)**

Województwa a – wskaźnik b – lokata w kraju	2002	2003	2004	2005	2006	2007	2008	2009	2010	Średnio w latach 2002– 2010
Warmińsko- -mazurskie	a -0,15 b 6	0,20 5	-0,20 7	-0,52 9	-1,79 9	-0,76 9	0,30 8	0,39 8	0,09 9	-0,27 9
Dolnośląskie	a -1,76 b 11	-2,16 10	-1,70 10	-1,64 10	-2,14 10	-1,32 10	-0,61 10	-0,04 10	0,42 7	-1,22 10
Podlaskie	a -1,63 b 10	-2,35 11	-2,23 11	-2,31 11	-3,05 11	-2,57 11	-1,17 11	-1,41 12	-1,17 12	-1,99 11
Śląskie	a -3,22 b 14	-3,36 13	-2,99 13	-3,03 12	-3,44 12	-2,95 12	-1,76 12	-1,18 11	-1,04 11	-2,55 12
Lubelskie	a -2,63 b 12	-2,77 12	-2,94 12	-3,08 13	-3,56 13	-3,34 13	-2,23 13	-2,26 14	-2,46 14	-2,81 13
Świętokrzyskie	a -3,18 b 13	-3,57 14	-3,36 14	-3,39 14	-4,60 15	-3,62 14	-2,72 14	-2,49 15	-3,23 16	-3,36 14
Łódzkie	a -3,84 b 15	-3,91 15	-3,66 15	-4,03 16	-4,22 14	-4,00 15	-3,00 15	-2,80 16	-2,94 15	-3,60 15
Opolskie	a -5,13 b 16	-5,23 16	-4,17 16	-3,97 15	-5,52 16	-5,00 16	-3,84 16	-2,10 13	-2,44 13	-4,16 16

Tabl. 3. **Województwa według przyrostu naturalnego na 1000 mieszkańców**

Województwa a – wskaźnik b – lokata w kraju	2002	2003	2004	2005	2006	2007	2008	2009	2010	Średnio w latach 2002– 2010
<b>Polska</b>	a <b>-0,15</b> b	<b>-0,37</b> 1	<b>-0,19</b> 1	<b>-0,10</b> 1	<b>0,12</b> 1	<b>0,28</b> 1	<b>0,92</b> 1	<b>0,86</b> 1	<b>0,91</b> 1	<b>0,25</b> 1
Pomorskie	a 2,02 b 1	1,98 1	2,07 1	2,25 1	2,50 1	2,68 1	3,55 1	3,46 1	3,39 1	2,66 1
Warmińsko- -mazurskie	a 1,96 b 2	1,72 2	1,56 2	1,64 2	1,74 2	1,89 3	2,47 3	2,34 3	1,98 4	1,92 2
Wielkopolskie	a 0,79 b 5	0,81 5	0,88 6	1,51 3	1,65 3	2,10 2	2,89 2	2,71 2	2,89 2	1,80 3
Małopolskie	a 1,40 b 4	0,98 4	1,16 4	1,08 4	1,22 5	1,42 5	2,18 4	2,27 4	2,25 3	1,55 4
Podkarpackie	a 1,58 b 3	1,23 3	1,22 3	1,06 5	1,29 4	1,45 4	1,90 5	1,75 5	1,75 5	1,47 5
Lubuskie	a 0,79 b 5	0,25 8	0,92 5	0,77 6	1,14 6	1,33 6	1,76 6	1,70 6	1,43 6	1,12 6
Kujawsko- -pomorskie	a 0,53 b 7	0,43 7	0,45 7	0,51 7	0,74 7	0,72 8	1,56 7	1,29 7	1,04 8	0,81 7
Zachodniopo- -morskie	a 0,52 b 8	0,47 6	0,40 8	0,50 8	0,45 8	0,76 7	1,11 8	0,87 9	0,48 9	0,62 8
Mazowieckie	a -0,91 b 12	-1,16 11	-0,57 9	-0,34 9	0,13 9	0,44 9	1,05 9	1,00 8	1,41 7	0,12 9
Podlaskie	a -0,14 b 9	-0,78 10	-0,86 10	-0,70 10	-0,69 11	-0,46 10	0,25 10	0,03 10	0,10 10	-0,36 10
Lubelskie	a -0,86 b 11	-0,70 9	-0,91 11	-0,84 11	-0,54 10	-0,70 11	-0,19 11	-0,34 12	-0,19 13	-0,59 11
Śląskie	a -1,15 b 14	-1,36 13	-1,16 13	-1,18 14	-0,83 12	-0,83 13	-0,22 13	-0,15 11	0,02 11	-0,76 12
Dolnośląskie	a -1,04 b 13	-1,38 14	-1,21 14	-1,00 13	-0,88 13	-0,77 12	-0,21 12	-0,36 13	-0,06 12	-0,77 13
Opolskie	a -0,79 b 10	-1,23 12	-0,94 12	-0,93 12	-0,92 14	-1,09 14	-0,61 14	-0,43 14	-0,70 14	-0,85 14
Świętokrzyskie	a -1,30 b 15	-1,62 15	-1,60 15	-1,65 15	-1,90 15	-1,35 15	-0,90 15	-0,83 15	-1,23 15	-1,38 15
Łódzkie	a -3,23 b 16	-3,49 16	-3,08 16	-3,35 16	-3,09 16	-3,17 16	-2,34 16	-2,30 16	-2,24 16	-2,92 16

Tabl. 4. **Województwa według ogólnego salda migracji na 1000 mieszkańców**

Województwa a – wskaźnik b – lokata w kraju	2002	2003	2004	2005	2006	2007	2008	2009	2010	Średnio w latach 2002– 2010	
<b>Polska</b>	<b>a</b>	<b>-0,47</b>	<b>-0,36</b>	<b>-0,25</b>	<b>-0,34</b>	<b>-0,95</b>	<b>-0,54</b>	<b>-0,39</b>	<b>-0,03</b>	<b>-0,06</b>	<b>-0,38</b>
Mazowieckie	a	2,43	2,69	2,76	2,94	3,00	2,87	2,21	2,36	2,56	2,65
	b	1	1	1	1	1	1	1	1	1	1
Małopolskie	a	0,96	1,10	0,99	0,98	0,40	0,83	0,69	1,34	1,34	0,96
	b	2	2	2	2	2	2	2	2	2	2
Pomorskie	a	0,31	0,46	0,88	0,49	-0,43	0,56	0,60	1,25	1,19	0,59
	b	4	4	3	4	4	3	3	3	3	3
Wielkopolskie	a	0,61	0,63	0,73	0,68	0,16	0,55	0,33	0,46	0,37	0,50
	b	3	3	4	3	3	4	4	4	5	4
Dolnośląskie	a	-0,72	-0,78	-0,49	-0,64	-1,26	-0,55	-0,40	0,32	0,48	-0,45
	b	6	8	6	5	7	5	5	5	4	5
Łódzkie	a	-0,61	-0,42	-0,58	-0,68	-1,13	-0,83	-0,66	-0,50	-0,70	-0,68
	b	5	5	7	7	6	6	6	7	8	6
Lubuskie	a	-0,99	-0,61	-0,39	-0,64	-1,58	-1,20	-0,68	-0,47	-0,47	-0,78
	b	9	6	5	5	8	9	7	6	6	7
Zachodniopomorskie	a	-0,80	-0,93	-0,82	-1,02	-1,07	-1,05	-0,84	-0,50	-0,55	-0,84
	b	8	9	9	9	5	7	9	7	7	8
Kujawsko-pomorskie	a	-0,73	-0,66	-0,65	-1,00	-1,73	-1,15	-0,81	-0,68	-0,81	-0,91
	b	7	7	8	8	9	8	8	9	9	9
Podkarpackie	a	-1,42	-1,18	-1,02	-1,13	-1,89	-1,50	-1,10	-0,89	-0,91	-1,23
	b	10	10	10	10	10	10	10	10	10	10
Podlaskie	a	-1,49	-1,57	-1,37	-1,61	-2,36	-2,11	-1,42	-1,44	-1,27	-1,63
	b	11	12	11	11	11	11	11	12	12	11
Śląskie	a	-2,07	-2,00	-1,83	-1,85	-2,61	-2,12	-1,54	-1,03	-1,06	-1,79
	b	14	14	14	13	12	12	12	11	11	12
Świętokrzyskie	a	-1,88	-1,95	-1,76	-1,74	-2,70	-2,27	-1,82	-1,66	-2,00	-1,98
	b	13	13	12	12	13	13	13	13	15	13
Warmińsko-mazurskie	a	-2,11	-1,52	-1,76	-2,16	-3,53	-2,65	-2,17	-1,95	-1,89	-2,19
	b	15	11	12	14	15	15	15	16	14	14
Lubelskie	a	-1,77	-2,07	-2,03	-2,24	-3,02	-2,64	-2,04	-1,92	-2,27	-2,22
	b	12	15	15	15	14	14	14	15	16	15
Opolskie	a	-4,34	-4,00	-3,23	-3,04	-4,60	-3,91	-3,23	-1,67	-1,74	-3,31
	b	16	16	16	16	16	16	16	14	13	16

Tabl. 5. **Powiaty województwa mazowieckiego według gęstości zaludnienia**

Powiaty a – wskaźnik b – lokata w województwie	1950 3 XII	1960 6 XII	1970 8 XII	1978 7 XII	1988 7 XII	2000 31 XII	2002 31 XII	2010 31 XII	
m.st. Warszawa	a	1689	2348	2729	3149	3351	3384	3266	3326
	b	1	1	1	1	1	1	1	1
m. Siedlce	a	800	1022	1230	1579	2163	2399	2406	2429
	b	3	3	3	3	2	2	2	2
m. Radom	a	884	1217	1491	1726	2004	2063	2051	1990
	b	2	2	2	2	3	3	3	3
m. Ostrołęka	a	359	525	764	1136	1653	1873	1869	1876
	b	5	5	5	5	4	4	4	4
m. Płock	a	443	547	879	1170	1393	1460	1456	1432
	b	4	4	4	4	5	5	5	5
Pruszkowski	a	294	379	439	482	525	570	577	616
	b	6	6	6	6	6	6	6	6
Legionowski	a	83	118	133	168	211	230	236	270
	b	14	13	12	11	7	8	8	7
Piaseczyński	a	122	150	173	185	191	235	244	260
	b	8	9	8	8	8	7	7	8
Wołomiński	a	103	140	163	172	180	201	204	228
	b	11	10	9	10	10	9	9	9
Grodziski	a	148	176	184	190	191	200	204	227
	b	7	7	7	7	8	10	9	10
Warszawski zachodni	a	92	121	139	143	151	176	180	200
	b	12	11	11	12	12	12	12	11

Tabl. 5. Powiaty województwa mazowieckiego według gęstości zaludnienia (dok.)

Powiaty		1950	1960	1970	1978	1988	2000	2002	2010
a – wskaźnik		3 XII	6 XII	8 XII	7 XII	7 XII	31 XII	31 XII	31 XII
b – lokata w województwie									
Otwocki	a	122	154	163	175	177	184	185	196
	b	8	8	9	9	11	11	11	12
Żyrardowski	a	105	121	131	135	142	141	140	142
	b	10	11	13	13	13	13	13	13
Miński	a	86	104	113	116	121	130	119	125
	b	13	14	14	14	14	14	14	14
Sochaczewski	a	80	94	103	106	114	114	114	114
	b	15	15	15	15	15	15	15	15
Nowodworski	a	67	80	94	99	106	109	109	111
	b	20	17	16	16	16	16	16	16
Radomski	a	69	78	81	83	88	93	93	97
	b	19	18	18	18	18	17	17	17
Szydłowiecki	a	77	83	84	86	92	88	88	88
	b	16	16	17	17	17	18	18	18
Ciechanowski	a	61	69	73	76	85	86	86	85
	b	25	22	21	19	19	19	19	19
Garwoliński	a	70	73	76	76	81	83	83	83
	b	18	19	19	19	20	20	20	20
Wyszowski	a	57	61	67	71	77	81	81	83
	b	28	29	24	23	23	21	21	20
Grójecki	a	66	72	74	75	78	78	77	77
	b	21	21	20	21	22	22	23	22
Gostyniński	a	66	69	73	75	79	78	78	76
	b	21	22	21	21	21	22	22	23
Kozienicki	a	59	62	61	66	72	68	68	67
	b	26	27	30	25	24	24	24	24
Zwoleński	a	71	73	70	68	67	66	66	64
	b	17	19	23	24	25	25	25	25
Płoński	a	58	63	64	64	65	64	64	63
	b	27	26	26	26	26	26	26	26
Pułtowski	a	54	58	60	59	61	62	62	62
	b	35	34	32	32	30	29	29	27
Sierpecki	a	57	62	66	64	65	64	64	62
	b	28	27	25	26	26	26	26	27
Mławski	a	56	59	61	61	63	63	63	61
	b	31	31	30	28	28	28	28	29
Ostrowski	a	56	60	62	61	63	62	62	61
	b	31	30	27	28	28	29	29	29
Płocki	a	56	59	62	61	59	58	58	60
	b	31	31	27	28	31	31	31	31
Węgrowski	a	57	59	59	58	59	57	56	55
	b	28	31	34	33	31	32	32	32
Białobrzegi	a	54	56	53	51	53	53	53	53
	b	35	36	36	37	36	34	34	33
Przysuski	a	64	65	62	60	59	56	56	53
	b	24	24	27	31	31	33	32	33
Siedlecki	a	52	53	53	52	51	50	50	50
	b	37	37	36	36	38	38	38	35
Sokołowski	a	55	57	55	54	55	52	52	49
	b	34	35	35	35	35	35	35	36
Żuromiński	a	51	51	52	51	52	51	51	49
	b	38	38	38	37	37	37	36	36
Lipski	a	66	64	60	56	57	52	51	48
	b	21	25	32	34	34	35	36	38
Makowski	a	45	47	48	47	47	45	44	43
	b	40	40	39	39	39	39	39	39
Przasnyski	a	41	44	47	45	46	44	44	43
	b	41	41	40	41	40	40	39	39
Łosicki	a	46	48	47	46	46	44	43	41
	b	39	39	40	40	40	40	41	41
Ostrołęcki	a	39	41	41	39	39	40	40	40
	b	42	42	42	42	42	42	42	42

Tabl. 6. Powiaty województwa mazowieckiego według przyrostu rzeczywistego ludności na 1000 mieszkańców

Powiaty		2002	2003	2004	2005	2006	2007	2008	2009	2010	Średnio w latach 2002-2010
Piaseczyński	a - wskaźnik	25,19	23,70	21,45	22,47	26,12	25,98	22,10	21,31	23,87	23,58
	b - lokata w kraju	1	1	4	2	1	3	2	4	5	1
	c - lokata w województwie	1	1	1	1	1	1	1	1	2	1
Legionowski	a	13,22	12,61	13,57	15,43	16,79	20,07	18,60	16,89	23,99	16,80
	b	6	10	11	7	8	7	7	7	4	8
	c	2	3	4	2	2	2	2	2	2	2
Warszawski zachodni	a	12,58	15,25	15,56	14,64	12,84	15,12	11,72	12,55	15,29	13,95
	b	9	6	8	9	13	12	14	14	13	11
	c	3	2	2	3	5	4	5	5	5	3
Grodziski	a	9,08	9,93	13,89	12,15	15,19	14,88	12,01	15,37	16,40	13,21
	b	12	14	10	12	9	13	13	12	9	12
	c	4	5	3	4	3	5	4	4	4	4
Wołomiński	a	8,07	10,74	10,34	10,35	13,10	17,59	14,68	15,94	16,80	13,06
	b	13	13	16	14	12	9	11	11	8	13
	c	5	4	5	5	4	3	3	3	3	5
Pruszkowski	a	5,83	7,60	8,16	8,07	7,47	7,15	8,87	11,17	10,39	8,30
	b	17	20	20	17	19	28	21	16	18	18
	c	6	6	6	6	7	8	6	6	6	6
Otwocki	a	3,47	2,20	6,93	5,72	8,23	8,95	8,73	8,31	9,78	6,93
	b	41	52	25	27	17	18	22	24	20	24
	c	9	10	7	8	6	6	7	7	7	7
Miński	a	3,60	4,10	3,73	6,19	6,24	8,61	6,19	7,13	7,16	5,88
	b	38	35	45	24	23	20	30	27	30	30
	c	7	8	10	7	8	7	8	8	8	8
Radomski	a	3,53	4,60	5,65	3,56	4,19	3,73	3,83	4,36	3,91	4,15
	b	40	32	32	44	35	51	59	53	61	38
	c	8	7	8	11	10	10	9	10	10	9
Płocki	a	1,02	2,12	4,03	4,15	3,85	3,01	3,06	4,30	5,18	3,41
	b	97	55	43	36	37	65	71	54	44	50
	c	14	11	9	9	11	13	11	11	9	10
m.st. Warszawa	a	0,67	1,30	2,01	3,45	4,27	3,34	2,72	2,62	3,48	2,65
	b	109	81	71	48	34	58	82	89	71	62
	c	16	13	13	12	9	12	13	16	12	11
Nowodworski	a	0,59	1,09	2,29	3,18	1,07	3,50	2,07	4,40	3,55	2,42
	b	112	91	61	52	85	55	104	51	69	69
	c	17	14	12	13	14	11	17	9	11	12
Ostrołęcki	a	1,39	1,33	3,65	3,78	1,60	0,64	3,32	3,64	2,14	2,39
	b	87	79	46	40	68	122	67	65	102	71
	c	13	12	11	10	12	18	10	12	17	13
Wyszowski	a	1,81	0,16	1,40	0,95	1,40	2,06	2,31	2,91	3,38	1,82
	b	74	131	90	90	74	86	94	81	72	81
	c	11	15	14	15	13	14	15	14	13	14
m. Siedlce	a	1,97	2,22	0,73	1,06	0,78	-1,92	3,04	1,75	0,96	1,17
	b	69	51	114	86	95	202	72	110	142	103
	c	10	9	18	14	15	23	12	19	20	15
Żyrardowski	a	-1,86	-0,44	-0,50	-0,07	0,36	3,85	2,52	3,09	2,97	1,10
	b	221	153	156	134	107	50	85	75	80	106
	c	29	17	21	18	16	9	14	13	14	16
Sochaczewski	a	0,47	-0,75	0,12	-0,03	-0,15	1,84	1,03	1,92	2,17	0,74
	b	122	166	131	131	124	91	136	106	101	117
	c	18	18	20	17	18	15	20	18	16	17
Garwoliński	a	0,83	-1,11	0,80	-1,06	-0,61	0,79	1,90	1,40	1,25	0,46
	b	103	178	112	177	139	115	109	124	137	125
	c	15	20	16	21	20	16	18	20	19	18
Grójecki	a	-1,93	-1,68	0,29	-0,91	0,17	0,29	1,60	2,15	2,10	0,23
	b	223	197	126	167	112	134	121	100	105	134
	c	31	21	19	20	17	19	19	17	18	19
Siedlecki	a	-0,33	-1,93	0,75	-1,56	-0,58	0,71	0,71	-0,50	2,37	-0,04
	b	163	203	113	196	138	119	145	198	96	144
	c	21	23	17	22	19	17	21	23	15	20
Białobrzegi	a	0,23	-3,04	-0,89	0,59	-1,98	-1,10	2,11	2,87	0,15	-0,12
	b	130	251	169	102	189	176	102	83	169	148
	c	20	25	22	16	23	21	16	15	21	21

Tabl. 6. Powiaty województwa mazowieckiego według przyrostu rzeczywistego ludności na 1000 mieszkańców (dok.)

Powiaty		2002	2003	2004	2005	2006	2007	2008	2009	2010	Średnio w latach 2002-2010
Pułtuski	a - wskaźnik	0,41	-3,21	0,82	-2,08	-0,63	0,07	-0,12	0,57	-0,94	-0,57
	b - lokata w kraju	124	257	110	216	140	140	170	155	207	165
	c - lokata w województwie	19	27	15	23	21	20	22	21	23	22
Szydłowiecki	a	-1,11	-2,75	-2,22	-0,22	-3,63	-3,52	-0,67	-1,22	-2,65	-2,00
	b	193	241	230	139	251	257	201	228	265	223
	c	25	24	26	19	29	29	23	24	31	23
Płoński	a	-1,40	-4,04	-2,10	-4,10	-1,22	-1,89	-1,89	-0,08	-2,17	-2,10
	b	200	290	220	286	161	199	244	187	248	227
	c	26	31	24	32	22	22	25	22	27	24
Ciechanowski	a	-0,93	-0,19	-1,65	-4,27	-3,18	-3,90	-1,42	-2,55	-3,08	-2,35
	b	187	142	203	295	234	273	230	266	279	236
	c	24	16	23	35	27	32	24	29	32	25
m. Płock	a	-0,88	-1,10	-4,13	-3,24	-2,64	-4,32	-2,42	-1,66	-3,85	-2,70
	b	182	176	300	258	210	289	263	239	302	248
	c	23	19	33	28	24	33	29	26	34	26
Mławski	a	-2,30	-4,18	-4,52	-2,78	-3,68	-2,72	-2,52	-1,50	-0,93	-2,79
	b	233	301	311	238	256	234	267	234	206	253
	c	32	33	37	25	31	26	30	25	22	27
m. Ostrołęka	a	1,66	-1,82	-3,76	-4,93	-4,44	-2,44	-4,40	-3,41	-2,38	-2,88
	b	79	200	284	317	274	223	333	295	256	256
	c	12	22	31	38	34	25	40	33	29	28
Gostyniński	a	-2,71	-4,31	-2,14	-3,21	-2,84	-2,38	-3,08	-1,91	-4,15	-2,97
	b	255	304	223	257	218	221	286	252	313	258
	c	33	34	25	27	25	24	35	27	36	29
Ostrowski	a	-1,69	-3,77	-4,27	-3,60	-4,06	-3,35	-2,63	-3,48	-1,96	-3,20
	b	215	283	302	267	266	249	271	299	237	266
	c	28	30	35	29	32	28	31	34	25	30
Zwoleński	a	-1,88	-4,12	-4,50	-2,46	-4,91	-4,85	-2,11	-2,92	-1,48	-3,24
	b	222	297	310	228	286	306	251	279	226	268
	c	30	32	36	24	37	38	26	30	24	31
Kozienicki	a	-1,68	-4,73	-2,96	-4,03	-3,67	-3,60	-3,36	-3,31	-1,96	-3,26
	b	214	318	256	282	255	261	297	292	237	270
	c	27	35	27	30	30	30	36	32	25	32
Przasnyski	a	-4,42	-3,42	-3,69	-4,77	-4,21	-3,25	-2,11	-4,65	-2,60	-3,68
	b	318	267	282	315	268	246	251	333	263	281
	c	37	28	30	37	33	27	26	37	30	33
m. Radom	a	-3,11	-3,16	-3,80	-3,10	-4,87	-4,51	-3,02	-3,68	-4,02	-3,70
	b	277	254	287	251	283	293	284	308	307	282
	c	35	26	32	26	36	35	33	35	35	34
Sierpecki	a	-0,45	-3,71	-3,41	-4,34	-4,60	-3,65	-2,74	-6,23	-4,53	-3,74
	b	167	281	273	299	279	263	277	365	326	287
	c	22	29	29	36	35	31	32	39	39	35
Makowski	a	-5,25	-5,59	-4,13	-4,03	-3,00	-4,68	-3,03	-2,31	-3,11	-3,90
	b	337	331	300	282	226	300	285	261	281	293
	c	39	37	33	30	26	37	34	28	33	36
Węgrowski	a	-3,29	-6,21	-3,30	-4,16	-5,47	-4,58	-2,33	-4,35	-2,21	-3,99
	b	285	345	269	290	305	296	258	326	250	296
	c	36	40	28	33	38	36	28	36	28	37
Żuromiński	a	-2,84	-5,12	-4,59	-5,57	-3,53	-4,35	-3,48	-2,97	-4,26	-4,08
	b	263	327	312	339	248	290	300	280	320	300
	c	34	36	38	39	28	34	37	31	38	38
Przysuski	a	-4,56	-5,91	-5,89	-6,05	-5,82	-7,09	-4,82	-5,25	-7,59	-5,89
	b	324	337	345	348	314	349	340	349	372	349
	c	38	38	39	40	39	40	42	38	42	39
Łosicki	a	-6,29	-7,39	-6,40	-4,18	-6,90	-7,11	-3,96	-7,68	-4,19	-6,01
	b	349	363	353	292	338	351	311	376	317	353
	c	41	41	40	34	41	41	38	42	37	40
Sokołowski	a	-5,65	-6,11	-8,31	-7,35	-6,87	-6,33	-4,56	-6,59	-6,60	-6,49
	b	341	341	372	365	337	331	338	366	361	359
	c	40	39	41	41	40	39	41	40	40	41
Lipski	a	-8,06	-10,97	-9,01	-7,53	-8,19	-9,67	-4,05	-7,29	-6,85	-7,96
	b	370	378	377	369	364	376	319	370	365	376
	c	42	42	42	42	42	42	39	41	41	42

Tabl. 7. Powiaty województwa mazowieckiego według przyrostu naturalnego na 1000 mieszkańców

Powiaty		2002	2003	2004	2005	2006	2007	2008	2009	2010	Średnio w latach 2002-2010
m. Siedlce	a - wskaźnik	2,63	3,58	1,78	3,28	3,37	3,31	4,30	3,82	4,39	3,38
	b - lokata w kraju	51	16	86	21	28	35	32	41	25	26
	c - lokata w województwie	3	1	7	1	1	2	2	6	4	1
m. Ostrołęka	a	3,92	3,10	3,34	2,85	2,74	3,77	2,60	4,21	3,66	3,35
	b	12	24	19	39	48	22	112	26	44	29
	c	1	2	1	2	4	1	9	3	5	2
Wołomiński	a	1,34	2,04	2,21	1,71	2,96	3,14	4,21	4,43	4,72	2,97
	b	133	67	60	96	40	42	35	23	19	44
	c	11	3	4	7	3	3	3	2	3	3
Wyszowski	a	2,64	1,46	2,48	2,07	1,96	2,58	3,44	3,84	3,05	2,61
	b	50	99	46	78	87	67	60	39	68	57
	c	2	5	2	5	6	5	4	5	6	4
Piaseczyński	a	-1,04	-0,66	0,36	2,17	3,05	2,57	4,39	4,46	5,05	2,26
	b	283	232	177	72	36	69	30	22	14	80
	c	33	18	13	4	2	7	1	1	2	5
Legionowski	a	1,00	0,47	0,08	1,61	2,00	3,11	3,20	3,50	5,17	2,24
	b	158	167	200	101	85	44	76	56	12	82
	c	13	11	17	8	5	4	5	7	1	6
Radomski	a	2,04	1,35	2,12	1,99	1,42	1,99	2,20	2,19	2,64	1,99
	b	91	110	64	83	125	98	128	117	92	103
	c	6	8	5	6	8	8	10	10	7	7
Ostrołęcki	a	2,34	1,37	1,39	2,46	0,97	1,45	2,80	2,27	2,19	1,92
	b	70	109	108	56	157	133	97	112	118	106
	c	4	7	8	3	10	10	6	9	12	8
Garwoliński	a	1,75	0,61	2,31	0,62	1,54	2,58	2,71	2,34	2,20	1,85
	b	108	159	55	168	117	67	104	107	117	107
	c	8	10	3	15	7	5	8	8	11	9
Białobrzegi	a	2,12	-0,03	1,86	1,54	0,89	0,92	2,79	3,96	1,27	1,70
	b	85	198	79	105	162	175	98	37	166	118
	c	5	14	6	9	11	14	7	4	16	10
m. Płock	a	0,31	1,46	0,86	1,16	1,18	0,61	1,55	1,52	0,83	1,05
	b	199	99	145	129	144	196	166	163	204	163
	c	19	5	10	11	9	19	13	15	22	11
Nowodworski	a	-0,23	0,37	0,28	0,15	0,69	1,20	1,24	1,74	2,62	0,90
	b	234	176	189	197	171	155	183	144	93	172
	c	25	13	14	16	13	12	17	12	8	12
m. Radom	a	0,60	0,43	0,91	0,91	0,52	0,57	1,14	0,72	0,49	0,70
	b	184	169	143	149	185	199	192	215	220	188
	c	17	12	9	12	15	20	18	23	25	13
Pruszkowski	a	-1,29	-0,18	0,15	0,12	0,31	1,31	1,60	1,71	2,27	0,67
	b	296	209	194	199	200	146	158	149	113	189
	c	34	15	15	17	18	11	11	13	10	14
Przasnyski	a	0,85	1,59	-0,09	0,84	0,58	0,88	0,17	-0,40	1,02	0,60
	b	169	93	210	153	176	180	242	265	191	192
	c	15	4	20	13	14	15	28	33	21	15
Miński	a	-0,32	-0,99	-0,49	-0,45	-0,30	1,53	1,55	2,14	1,39	0,45
	b	237	251	234	223	239	124	166	120	159	196
	c	27	23	26	22	28	9	13	11	15	16
Otwocki	a	-1,33	-2,20	0,09	-0,17	0,75	1,09	1,54	1,47	2,14	0,38
	b	300	318	199	211	170	163	169	168	123	200
	c	35	37	16	19	12	13	15	16	13	17
Ciechanowski	a	1,03	1,29	-0,12	-0,69	-0,15	-0,16	0,96	0,02	1,03	0,36
	b	155	116	211	244	229	232	204	248	190	203
	c	12	9	21	26	25	26	19	28	20	18
Warszawski zachodni	a	-1,48	-1,40	-0,58	0,07	-0,13	0,84	1,59	1,37	2,34	0,29
	b	301	274	241	202	227	182	160	172	109	205
	c	36	27	28	18	23	16	12	17	9	19
Makowski	a	-0,33	-1,09	-0,49	0,70	0,26	-0,02	1,37	0,49	0,28	0,13
	b	241	259	234	161	204	222	177	226	237	214
	c	29	25	26	14	19	24	16	24	27	20
Żuromiński	a	1,80	-1,52	0,58	-0,66	0,49	0,00	0,74	-0,37	-0,35	0,08
	b	105	289	165	241	187	220	210	262	266	218
	c	7	30	11	25	16	23	20	31	34	21



Tabl. 7. Powiaty województwa mazowieckiego według przyrostu naturalnego na 1000 mieszkańców (dok.)

Powiaty		2002	2003	2004	2005	2006	2007	2008	2009	2010	Średnio w latach 2002–2010
Ostrowski	a – wskaźnik	0,69	-0,98	-0,25	-0,45	-0,48	0,45	0,45	-0,57	0,68	-0,05
	b – lokata w kraju	177	250	219	223	250	204	233	278	210	226
	c – lokata w województwie	16	22	23	22	30	21	25	34	23	22
Sochaczewski	a	-0,13	-1,28	-0,44	-0,44	-0,50	0,14	-0,24	1,08	1,05	-0,08
	b	223	268	227	222	252	215	269	185	183	229
	c	23	26	25	21	31	22	33	18	19	23
Szydłowiecki	a	1,57	-1,47	-0,05	1,36	-0,27	-1,44	0,15	0,80	-1,40	-0,08
	b	122	283	209	116	236	303	245	208	319	229
	c	9	29	19	10	27	37	30	20	39	23
Pułtusi	a	0,41	-1,45	0,00	-0,88	0,02	0,80	0,65	-0,04	-0,51	-0,11
	b	194	279	205	262	220	186	216	251	276	231
	c	18	28	18	29	21	17	21	29	35	25
Siedlecki	a	-0,21	-0,37	-0,17	-1,00	0,38	-0,95	0,35	-0,89	1,12	-0,19
	b	233	215	214	274	193	278	237	290	176	237
	c	24	16	22	31	17	35	27	35	18	26
Mławski	a	-0,01	-0,39	-1,01	-0,73	-0,03	-0,75	0,08	-0,12	0,16	-0,31
	b	216	218	270	251	223	265	249	253	242	247
	c	21	17	31	27	22	31	31	30	29	27
Sierpecki	a	1,49	-0,67	-0,58	-0,55	-0,44	-0,42	0,52	-1,88	-0,32	-0,32
	b	126	237	241	231	247	245	225	327	263	248
	c	10	19	28	24	29	27	23	39	33	28
Kozienicki	a	0,14	-1,08	-1,19	-1,33	-0,71	0,71	-0,45	-0,39	0,63	-0,41
	b	208	258	275	289	265	189	284	264	213	253
	c	20	24	32	34	33	18	36	32	24	29
Płocki	a	-0,09	-0,70	-1,32	-0,43	0,16	-0,80	-1,07	0,14	0,23	-0,43
	b	221	239	282	220	210	267	313	243	239	255
	c	22	20	34	20	20	33	39	26	28	30
Grodziski	a	-2,72	-2,02	-1,20	-1,76	-0,13	-0,61	0,65	1,65	1,88	-0,47
	b	344	314	276	311	227	256	216	155	138	257
	c	40	35	33	38	23	28	21	14	14	31
Płoński	a	0,89	-0,94	-0,68	-1,78	-0,17	-0,65	-0,52	0,05	-0,80	-0,51
	b	166	248	247	313	232	261	288	246	294	259
	c	14	21	30	39	26	30	37	27	36	32
Węgrowski	a	-0,32	-1,61	0,52	-1,41	-1,10	-0,90	0,16	-1,58	-0,09	-0,70
	b	237	292	168	293	285	273	243	320	253	268
	c	27	31	12	35	34	34	29	37	32	33
Grójecki	a	-2,41	-1,62	-0,25	-1,21	-1,34	-1,36	-0,09	1,00	0,06	-0,80
	b	336	294	219	281	294	297	258	190	246	274
	c	38	32	23	32	35	36	32	19	30	34
Gostyniński	a	-0,73	-1,84	-1,89	-0,78	-1,55	-0,62	-0,32	0,77	-1,33	-0,92
	b	266	307	319	254	303	257	274	212	317	278
	c	30	34	37	28	36	29	34	22	38	35
m.st. Warszawa	a	-3,16	-3,04	-2,07	-1,47	-0,57	-0,07	0,43	0,37	1,18	-0,93
	b	354	348	327	296	255	227	235	233	173	279
	c	41	40	39	37	32	25	26	25	17	36
Żyrardowski	a	-2,56	-1,69	-1,75	-1,31	-1,91	-0,78	0,47	0,80	0,03	-0,97
	b	339	298	310	287	320	266	231	208	250	286
	c	39	33	35	33	38	32	24	20	31	37
Zwoleński	a	-0,84	-2,02	-1,84	-2,59	-2,04	-2,48	-0,40	-0,91	0,48	-1,40
	b	271	314	316	338	325	336	279	293	221	309
	c	32	35	36	40	40	38	35	36	26	38
Łosicki	a	-0,24	-3,47	-2,99	-0,93	-2,09	-2,96	-1,20	-3,18	-1,24	-2,03
	b	235	359	349	268	328	350	323	357	312	330
	c	26	41	40	30	41	41	40	41	37	39
Przysuski	a	-0,80	-2,73	-1,99	-1,44	-1,74	-2,76	-2,41	-1,59	-3,23	-2,08
	b	269	335	325	295	315	344	348	322	363	332
	c	31	38	38	36	37	40	41	38	41	40
Sokołowski	a	-2,14	-3,03	-3,46	-3,19	-1,94	-2,55	-0,95	-3,13	-2,43	-2,54
	b	329	347	357	347	321	337	308	355	347	345
	c	37	39	41	41	39	39	38	40	40	41
Lipski	a	-3,98	-5,54	-5,34	-4,56	-4,15	-5,59	-2,75	-4,97	-3,77	-4,52
	b	368	375	376	369	364	374	356	376	367	373
	c	42	42	42	42	42	42	42	42	42	42

Tabl. 8. Powiaty województwa mazowieckiego według ogólnego salda migracji na 1000 mieszkańców

Powiaty		2002	2003	2004	2005	2006	2007	2008	2009	2010	Średnio w latach 2002-2010
Piaseczyński	a - wskaźnik	26,23	24,36	21,09	20,30	23,07	23,41	17,71	16,85	18,82	21,32
	b - lokata w kraju	1	1	1	2	1	3	3	4	3	1
	c - lokata w województwie	1	1	1	1	1	1	1	1	1	1
Legionowski	a	12,22	12,14	13,49	13,82	14,79	16,96	15,40	13,39	18,82	14,56
	b	5	8	10	9	9	7	6	7	3	7
	c	3	3	4	4	3	2	2	3	1	2
Grodziski	a	11,80	11,95	15,09	13,91	15,32	15,49	11,36	13,72	14,52	13,68
	b	7	9	9	8	7	8	10	6	6	9
	c	4	4	3	3	2	3	3	2	3	3
Warszawski zachodni	a	14,06	16,65	16,14	14,57	12,97	14,28	10,13	11,18	12,95	13,66
	b	3	3	5	6	10	11	12	12	8	10
	c	2	2	2	2	4	5	5	5	4	4
Wołomiński	a	6,73	8,70	8,13	8,64	10,14	14,45	10,47	11,51	12,08	10,09
	b	14	13	15	13	11	9	11	11	10	13
	c	6	5	5	5	5	4	4	4	5	5
Pruszkowski	a	7,12	7,78	8,01	7,95	7,16	5,84	7,27	9,46	8,12	7,63
	b	13	15	16	14	17	24	16	16	20	16
	c	5	6	6	6	7	8	6	6	6	6
Otwocki	a	4,80	4,40	6,84	5,89	7,48	7,86	7,19	6,84	7,64	6,55
	b	18	28	19	22	16	18	17	20	21	19
	c	7	8	7	8	6	6	7	7	7	7
Miński	a	3,92	5,09	4,22	6,64	6,54	7,08	4,64	4,99	5,77	5,43
	b	22	23	35	19	20	21	28	28	27	23
	c	8	7	9	7	8	7	8	8	8	8
Płocki	a	1,11	2,82	5,35	4,58	3,69	3,81	4,13	4,16	4,95	3,84
	b	55	39	26	27	29	40	32	34	30	32
	c	11	11	8	10	10	10	9	9	9	9
m.st. Warszawa	a	3,83	4,34	4,08	4,92	4,84	3,41	2,29	2,25	2,30	3,58
	b	23	30	36	26	25	44	42	53	52	33
	c	9	9	10	9	9	11	10	12	11	10
Radomski	a	1,49	3,25	3,53	1,57	2,77	1,74	1,63	2,17	1,27	2,16
	b	44	35	38	50	34	58	54	54	69	45
	c	10	10	11	12	11	13	13	13	13	11
Żyrardowski	a	0,70	1,25	1,25	1,24	2,27	4,63	2,05	2,29	2,94	2,07
	b	69	55	60	55	41	32	45	51	42	46
	c	13	12	14	14	12	9	11	11	10	12
Nowodworski	a	0,82	0,72	2,01	3,03	0,38	2,30	0,83	2,66	0,93	1,52
	b	63	69	49	33	68	55	72	44	79	54
	c	12	13	13	11	15	12	15	10	16	13
Grójecki	a	0,48	-0,06	0,54	0,30	1,51	1,65	1,69	1,15	2,04	1,03
	b	74	96	81	78	52	63	53	68	58	62
	c	15	16	18	16	13	16	12	15	12	14
Sochaczewski	a	0,60	0,53	0,56	0,41	0,35	1,70	1,27	0,84	1,12	0,82
	b	71	77	80	75	69	59	60	74	73	65
	c	14	14	17	15	16	14	14	16	15	15
Ostrołęcki	a	-0,95	-0,04	2,26	1,32	0,63	-0,81	0,52	1,37	-0,05	0,47
	b	145	95	45	53	59	121	80	63	115	71
	c	21	15	12	13	14	19	16	14	18	16
Siedlecki	a	-0,12	-1,56	0,92	-0,56	-0,96	1,66	0,36	0,39	1,25	0,15
	b	100	187	68	118	112	61	83	88	70	85
	c	17	21	15	18	19	15	17	18	14	17
Pułtusi	a	0,00	-1,76	0,82	-1,20	-0,65	-0,73	-0,77	0,61	-0,43	-0,46
	b	94	200	74	160	105	117	140	81	131	107
	c	16	23	16	21	18	18	19	17	19	18
Wyszowski	a	-0,83	-1,30	-1,08	-1,12	-0,56	-0,52	-1,13	-0,93	0,33	-0,79
	b	137	165	157	155	100	113	157	152	100	130
	c	19	18	21	20	17	17	22	20	17	19
Garwoliński	a	-0,92	-1,72	-1,51	-1,68	-2,15	-1,79	-0,81	-0,94	-0,95	-1,39
	b	143	198	190	187	168	173	141	153	160	161
	c	20	22	23	23	22	22	20	21	20	20
Płoński	a	-2,29	-3,10	-1,42	-2,32	-1,05	-1,24	-1,37	-0,13	-1,37	-1,59
	b	236	281	180	232	114	142	174	115	180	174
	c	30	31	22	26	20	20	25	19	24	21

Tabl. 8. Powiaty województwa mazowieckiego według ogólnego salda migracji na 1000 mieszkańców (dok.)

Powiaty		2002	2003	2004	2005	2006	2007	2008	2009	2010	Średnio w latach 2002–2010
Białobrzegi	a – wskaźnik	-1,89	-3,01	-2,75	-0,95	-2,87	-2,02	-0,68	-1,09	-1,12	-1,82
	b – lokata w kraju	206	275	273	142	217	190	131	166	167	192
	c – lokata w województwie	25	28	28	19	24	24	18	22	22	22
Zwoleński	a	-1,04	-2,10	-2,66	0,13	-2,87	-2,37	-1,71	-2,01	-1,96	-1,84
	b	155	223	268	86	217	209	195	232	216	193
	c	22	24	27	17	24	26	26	24	25	23
Szydłowiecki	a	-2,68	-1,28	-2,17	-1,58	-3,36	-2,08	-0,82	-2,02	-1,25	-1,92
	b	260	163	234	180	247	194	143	234	175	204
	c	33	17	26	22	29	25	21	25	23	24
Gostyniński	a	-1,98	-2,47	-0,25	-2,43	-1,29	-1,76	-2,76	-2,68	-2,82	-2,05
	b	217	245	117	237	126	167	272	277	272	210
	c	28	25	19	27	21	21	32	30	29	25
m. Siedlce	a	-0,66	-1,36	-1,05	-2,22	-2,59	-5,23	-1,26	-2,07	-3,43	-2,21
	b	130	172	153	224	203	338	167	237	303	221
	c	18	19	20	25	23	41	23	26	33	26
Mławski	a	-2,29	-3,79	-3,51	-2,05	-3,65	-1,97	-2,60	-1,38	-1,09	-2,48
	b	236	321	310	210	262	185	262	184	166	243
	c	30	36	31	24	31	23	31	23	21	27
Ciechanowski	a	-1,96	-1,48	-1,53	-3,58	-3,03	-3,74	-2,38	-2,57	-4,11	-2,71
	b	213	178	191	297	227	282	244	271	339	254
	c	27	20	24	33	27	29	28	28	36	28
Kozienicki	a	-1,82	-3,65	-1,77	-2,70	-2,96	-4,31	-2,91	-2,92	-2,59	-2,85
	b	201	315	202	256	225	302	280	298	254	263
	c	24	35	25	28	26	35	34	34	27	29
Ostrowski	a	-2,38	-2,79	-4,02	-3,15	-3,58	-3,80	-3,08	-2,91	-2,64	-3,15
	b	242	263	331	283	256	284	290	296	258	277
	c	32	27	37	31	30	31	35	33	28	30
Węgrowski	a	-2,97	-4,60	-3,82	-2,75	-4,37	-3,68	-2,49	-2,77	-2,12	-3,29
	b	279	347	323	261	290	276	255	287	224	288
	c	34	39	35	29	37	28	30	31	26	31
Sierpecki	a	-1,94	-3,04	-2,83	-3,79	-4,16	-3,23	-3,26	-4,35	-4,21	-3,42
	b	212	277	276	310	282	255	302	357	343	297
	c	26	29	29	34	36	27	36	39	38	32
Lipski	a	-4,08	-5,43	-3,67	-2,97	-4,04	-4,08	-1,30	-2,32	-3,08	-3,44
	b	328	362	317	275	276	291	169	256	289	298
	c	38	42	34	30	34	32	24	27	31	33
m. Płock	a	-1,19	-2,56	-4,99	-4,40	-3,82	-4,93	-3,97	-3,18	-4,68	-3,75
	b	164	251	361	336	267	325	328	308	358	307
	c	23	26	40	37	32	39	38	35	41	34
Przysuski	a	-3,76	-3,18	-3,90	-4,61	-4,08	-4,33	-2,41	-3,66	-4,36	-3,81
	b	315	285	325	341	278	304	247	334	346	311
	c	37	32	36	38	35	36	29	37	39	35
Sokołowski	a	-3,51	-3,08	-4,85	-4,16	-4,93	-3,78	-3,61	-3,46	-4,17	-3,95
	b	304	280	356	326	317	283	317	324	341	319
	c	35	30	39	36	40	30	37	36	37	36
Łosicki	a	-6,05	-3,92	-3,41	-3,25	-4,81	-4,15	-2,76	-4,50	-2,95	-3,98
	b	366	324	305	288	313	293	272	362	281	322
	c	42	37	30	32	39	34	32	41	30	37
Makowski	a	-4,92	-4,50	-3,64	-4,73	-3,26	-4,66	-4,40	-2,80	-3,39	-4,03
	b	348	345	316	345	239	316	348	291	302	325
	c	40	38	33	39	28	38	41	32	32	38
Żuromiński	a	-4,64	-3,60	-5,17	-4,91	-4,02	-4,35	-4,22	-2,60	-3,91	-4,16
	b	344	311	363	350	274	305	340	273	330	332
	c	39	34	41	40	33	37	40	29	35	39
Przasnyski	a	-5,27	-5,01	-3,60	-5,61	-4,79	-4,13	-2,28	-4,25	-3,62	-4,28
	b	355	356	314	367	311	292	237	355	312	338
	c	41	41	32	41	38	33	27	38	34	40
m. Radom	a	-3,71	-3,59	-4,71	-4,01	-5,39	-5,08	-4,16	-4,40	-4,51	-4,40
	b	311	310	351	321	332	331	338	359	354	343
	c	36	33	38	35	41	40	39	40	40	41
m. Ostrołęka	a	-2,26	-4,92	-7,10	-7,78	-7,18	-6,21	-7,00	-7,62	-6,04	-6,23
	b	233	354	374	377	368	362	376	378	372	375
	c	29	40	42	42	42	42	42	42	42	42