

Produkcja sprzedana przemysłu w okresie pandemii COVID-19 w województwie mazowieckim w 2020 r.

05.08.2021 r.

↑ 5,6%

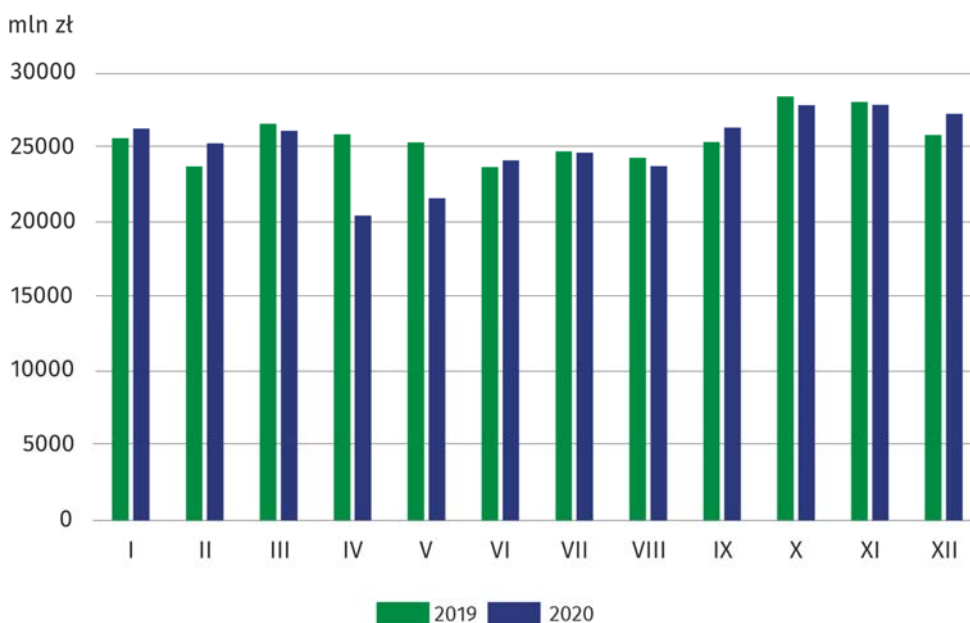
wzrost produkcji sprzedanej przemysłu (ceny stałe) r/r

W 2020 r. produkcja sprzedana przemysłu (w cenach stałych) była wyższa w porównaniu z analogicznym okresem 2019 r. Kwiecień był miesiącem, w którym odnotowano najgłębszy spadek produkcji. Wśród sekcji przemysłu najbardziej obniżyła się produkcja w przetwórstwie przemysłowym.

W województwie mazowieckim w podmiotach o liczbie pracujących powyżej 9 osób produkcja sprzedana przemysłu w 2020 r. wyniosła (w cenach bieżących) 306292,8 mln zł i była (w cenach stałych) o 5,6% wyższa niż przed rokiem (wobec wzrostu o 5,5% w 2019 r.).

Produkcja sprzedana w przetwórstwie przemysłowym (stanowiąca 82,3% produkcji sprzedanej przemysłu) w porównaniu z analogicznym okresem 2019 r. zwiększyła się (w cenach stałych) o 5,8% (wobec wzrostu o 7,1% w 2019 r.). Zwiększyła się również (o 3,6%) produkcja sprzedana w sekcji wytwarzanie i zaopatrywanie w energię elektryczną, gaz, parę wodną i gorącą wodę (udział tej sekcji stanowił 14,5% produkcji przemysłowej).

Wykres 1. Produkcja sprzedana przemysłu (ceny bieżące)

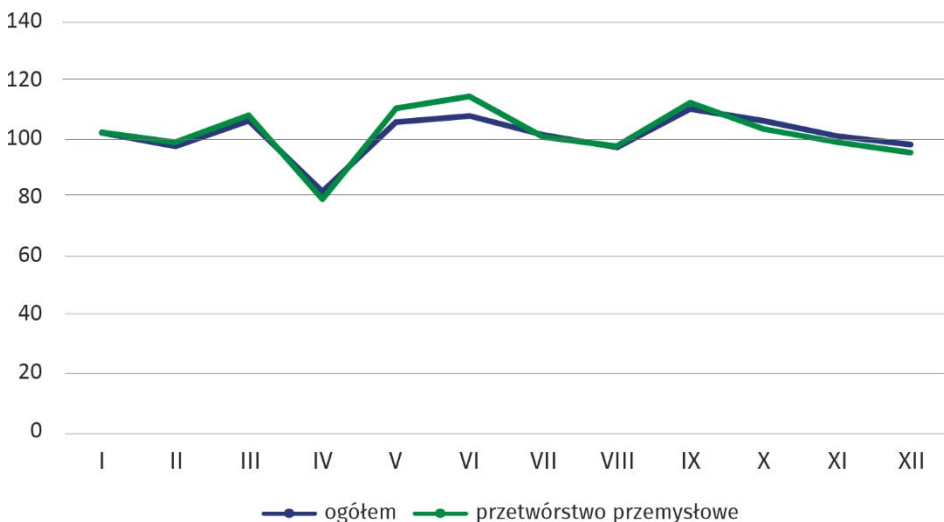


Analizując poszczególne miesiące 2020 r. w produkcji sprzedanej przemysłu obserwowano tendencje wzrostowe i spadkowe. Największy wzrost produkcji wystąpił we wrześniu – o 10,1% (w porównaniu z sierpniem 2020 r.).

Na przestrzeni roku produkcja sprzedana przemysłu obniżyła się w stosunku do miesiąca poprzedniego w lutym, kwietniu, sierpniu i grudniu. Kwiecień był szczególnym miesiącem, w którym odnotowano najgłębszy spadek produkcji o 18,3% (o 4,6% w analogicznym okresie 2019 r.).

W większości sekcji przemysłu produkcja sprzedana w kwietniu 2020 r. była niższa niż w marcu 2020 r. Najbardziej obniżyła się w przetwórstwie przemysłowym – o 20,8% (wobec spadku o 2,2% w kwietniu 2019 r.). Spadek odnotowano również w sekcji wytwarzanie i zaopatrywanie w energię elektryczną, gaz, parę wodną i gorącą wodę – o 10,7% (wobec spadku o 14,4% w analogicznym okresie 2019 r.).

Wykres 2. Dynamika produkcji sprzedanej przemysłu w 2020 r. (ceny stałe; poprzedni miesiąc=100)



W 2020 r. wzrost produkcji sprzedanej w ujęciu rocznym notowano w 20 (spośród 33 występujących w województwie) działach przemysłu, m.in. w: produkcji komputerów, wyrobów elektronicznych i optycznych (o 20,0%), urządzeń elektrycznych (o 12,3%), artykułów spożywczych (o 11,7%), wyrobów z gumy i tworzyw sztucznych (o 7,0%), chemikaliów i wyrobów chemicznych (o 6,5%), wyrobów z metali (o 4,2%), maszyn i urządzeń (o 4,0%). Zmniejszyła się natomiast produkcja sprzedana m.in. napojów (o 6,2%), wyrobów z pozostałych mineralnych surowców niemetalicznych (o 5,4%), papieru i wyrobów z papieru (o 1,2%).

Wydajność pracy w przemyśle, mierzona produkcją sprzedaną na 1 zatrudnionego, w 2020 r. wyniosła (w cenach bieżących) 789,1 tys. zł i była (w cenach stałych) o 3,6% wyższa niż przed rokiem, przy wzroście przeciętnego zatrudnienia o 2,0% i przeciętnego miesięcznego wynagrodzenia brutto o 5,1%.

W przypadku cytowania danych Głównego Urzędu Statystycznego prosimy o zamieszczenie informacji: „Źródło danych GUS”, a w przypadku publikowania obliczeń dokonanych na danych opublikowanych przez GUS prosimy o zamieszczenie informacji: „Opracowanie własne na podstawie danych GUS”.

Opracowanie merytoryczne:
Urząd Statystyczny w Warszawie
Dyrektor Zofia Kozłowska
Tel: 22 464 23 15

Rzeczoznawca:
Centrum Informacji Statystycznej
Marcin Kałuski
Tel: 22 464 20 91

Obsługa mediów

Tel.: 22 464 20 91

e-mail: m.kaluski@stat.gov.pl



warszawa.stat.gov.pl



[@Warszawa_STAT](https://twitter.com/Warszawa_STAT)

Powiązane opracowania

[Komunikat o sytuacji społeczno-gospodarczej województwa mazowieckiego. Grudzien 2020 r.](#)

Temat dostępny w bazach danych

[Bank Danych Lokalnych \(BDL\) Przemysł i budownictwo](#)

Ważniejsze pojęcia dostępne w słowniku

[Produkcja sprzedana przemysłu](#)

[Wydajność pracy w przemyśle](#)

Oceń
opracowanie

