

## Bezrobocie rejestrowane w Siedlcach w 2017 r.

12.04.2018 r.

W Siedlcach zarejestrowanych było prawie 2 tys. bezrobotnych

Bez prawa do zasiłku było prawie 86% zarejestrowanych bezrobotnych

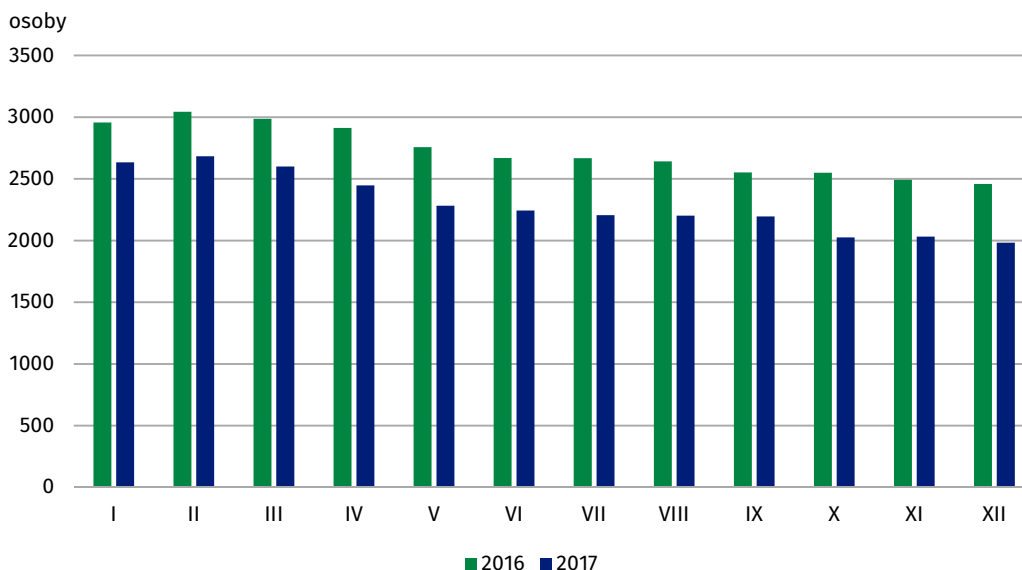
**↓ 19,4%**  
spadek liczby bezrobotnych

W końcu grudnia 2017 r. w Powiatowym Urzędzie Pracy w Siedlcach zarejestrowanych było 1983 bezrobotnych siedlczan. Osoby te stanowiły 1,3% ogólnej liczby bezrobotnych zarejestrowanych w województwie mazowieckim. W porównaniu z końcem grudnia 2016 r. liczba bezrobotnych zmniejszyła się o 476 osób, tj. o 19,4%.

### Bezrobocie rejestrowane

W Siedlcach na koniec grudnia 2017 r. zarejestrowane były 1983 osoby bezrobotne. Na przestrzeni roku największy spadek liczby bezrobotnych w stosunku do miesiąca poprzedniego wystąpił w październiku (o 170 osób), tj. 7,7%, natomiast wzrost odnotowano w lutym (o 49 osób) oraz w listopadzie (o 7 osób).

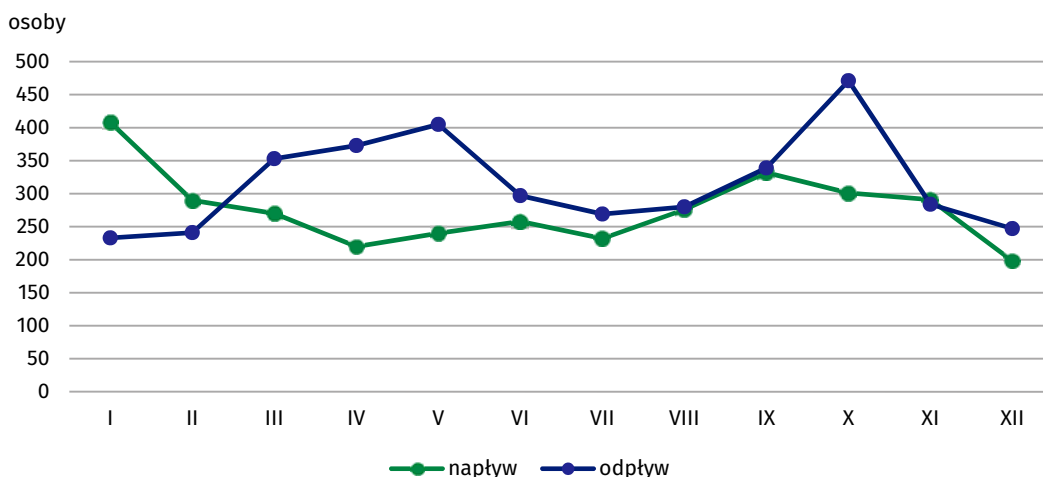
Wykres 1. Bezrobocie rejestrowane. Stan w końcu miesiąca



W ciągu 2017 r. w Powiatowym Urzędzie Pracy zarejestrowało się 3316 nowych bezrobotnych siedlczan (o 15,3% mniej w porównaniu z 2016 r.). Wśród nowo zarejestrowanych bezrobotnych, kobiety stanowiły 47,7% (wobec 47,2% w 2016 r.). Po raz pierwszy zarejestrowało się 609 osób, z czego 51,7% stanowiły kobiety.

W ciągu dwunastu miesięcy 2017 r. z ewidencji Powiatowego Urzędu Pracy wykreślono 3792 siedlczan, tj. 10,2% mniej niż w 2016 r. Wśród wykreślonych z ewidencji bezrobotnych kobiety stanowiły 48,2% (wobec 47,0% w 2016 r.). Z ogólnej liczby wyłączonych z ewidencji bezrobotnych 54,1% podjęło pracę (wobec 55,7% w 2016 r.). Gotowości do pracy nie potwierdziło 25,4% (wobec 26,3% w 2016 r.), natomiast 4,0% dobrowolnie zrezygnowało ze statusu bezrobotnego (wobec 4,3% w 2016 r.).

**Wykres 2. Płynność bezrobocia według miesięcy w 2017 r.**



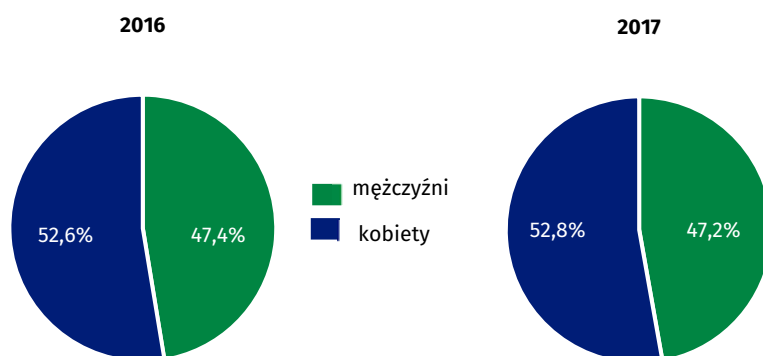
Istotnym elementem rynku pracy jest płynność bezrobocia, która oznacza napływ do zasobu bezrobotnych i odpływ z niego. Strumień napływu do zasobów bezrobotnych obejmuje osoby zarejestrowane po raz pierwszy jak i po raz kolejny. Wskaźnik płynności bezrobocia<sup>1</sup>, który jest ilorazem liczby bezrobotnych wyrejestrowanych do liczby bezrobotnych zarejestrowanych w 2017 r. w Siedlcach wyniósł 1,14 (wobec 1,08 w 2016 r.). Natomiast wskaźnik płynności rynku pracy, będący stosunkiem liczby bezrobotnych, którzy podjęli pracę w 2017 r. do liczby nowo zarejestrowanych bezrobotnych w analizowanym roku wynosił 61,9%, tj. o 1,8 p. proc. więcej od wartości wskaźnika zanotowanego w 2016 r.

### Bezrobotni według płci i wieku

Podobnie jak w roku poprzednim większość zarejestrowanych osób bezrobotnych w Siedlcach to kobiety. W końcu grudnia 2017 r. ich udział był o 0,2 p. proc. większy niż przed rokiem.

Prawie 53% ogółu bezrobotnych stanowiły kobiety

**Wykres 3. Struktura bezrobotnych zarejestrowanych według płci (w %). Stan w dniu 31 XII**

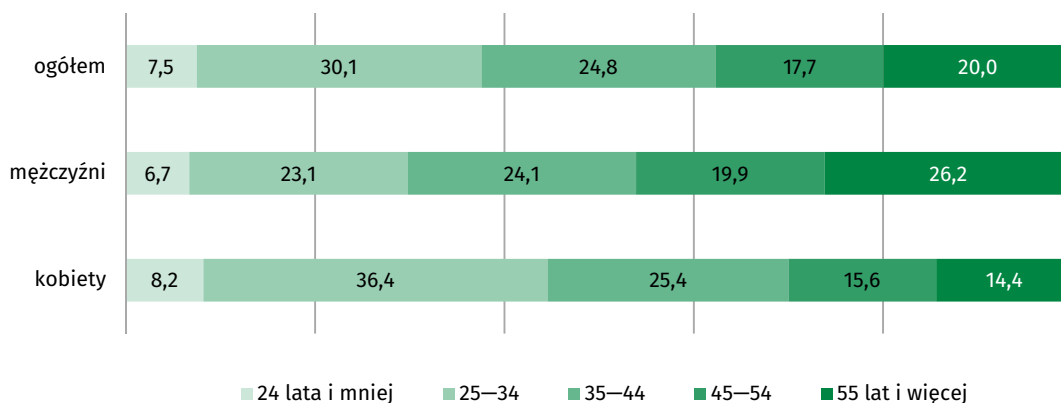


Pod względem wieku w końcu grudnia 2017 r. najliczniej reprezentowaną grupę wśród bezrobotnych stanowiły osoby w wieku 25–34 lata (0,6 tys.), a ich udział w ogólnej liczbie zarejestrowanych bezrobotnych zmniejszył się o 0,6 p. proc. w stosunku do grudnia 2016 r. Najmniej liczną grupą wśród bezrobotnych były osoby w wieku 24 lata i mniej (0,1 tys.), ich udział w ogólnej liczbie bezrobotnych zmniejszył się w porównaniu z rokiem poprzednim o 1,6 p. proc. Wśród bezrobotnych kobiet największy spadek udziału (o 2,4 p. proc.) w ogólnej liczbie bezrobotnych pań odnotowano w grupie wieku 55 lat i więcej, natomiast wśród mężczyzn wystąpił w grupie wieku 25–34 lata (o 2,9 p. proc.). Największy wzrost udziału kobiet i mężczyzn odnotowano w grupie wieku 35–44 lata odpowiednio o 2,1 p. proc. i o 3,2 p. proc.

Wśród zarejestrowanych bezrobotnych najliczniejszą grupę stanowiły osoby w wieku 25–34 lata

<sup>1</sup> Wskaźnik mniejszy od 1 informuje, że wyrejestrowano mniejszą liczbę bezrobotnych aniżeli zarejestrowano i stan bezrobocia zwiększył się. Wartość wskaźnika większa od 1 informuje o zmniejszeniu się stanu bezrobocia.

**Wykres 4. Struktura bezrobotnych zarejestrowanych według płci i wieku (w %). Stan w dniu 31 XII**

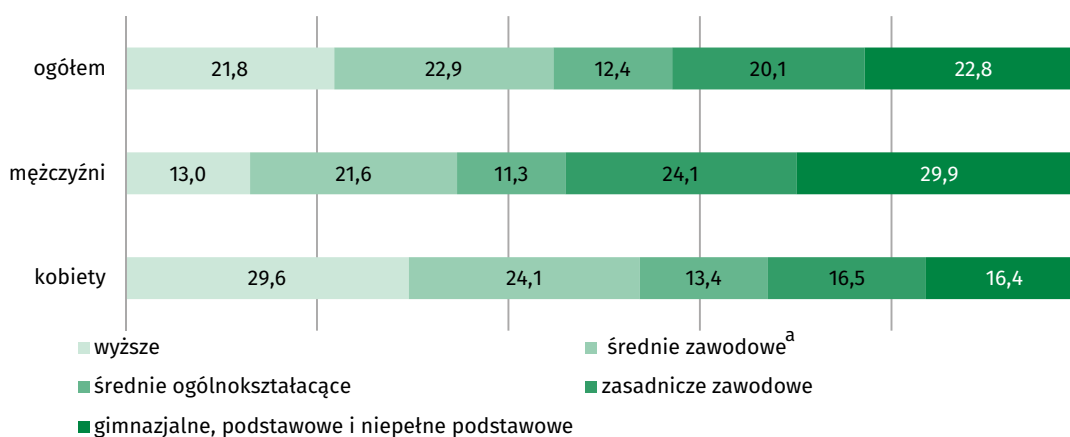


### Bezrobotni według płci i wykształcenia

W końcu grudnia 2017 r. wśród bezrobotnych siedlczan zarejestrowanych w Powiatowym Urzędzie Pracy przeważały osoby posiadające wykształcenie policealne i średnie zawodowe oraz gimnazjalne, podstawowe i niepełne podstawowe (po 0,5 tys.).

Ponad 67% bezrobotnych kobiet posiadało wykształcenie wyższe i średnie

**Wykres 5. Struktura bezrobotnych według płci i wykształcenia (w %). Stan w dniu 31 XII**



a łącznie ze szkołami policealnymi.

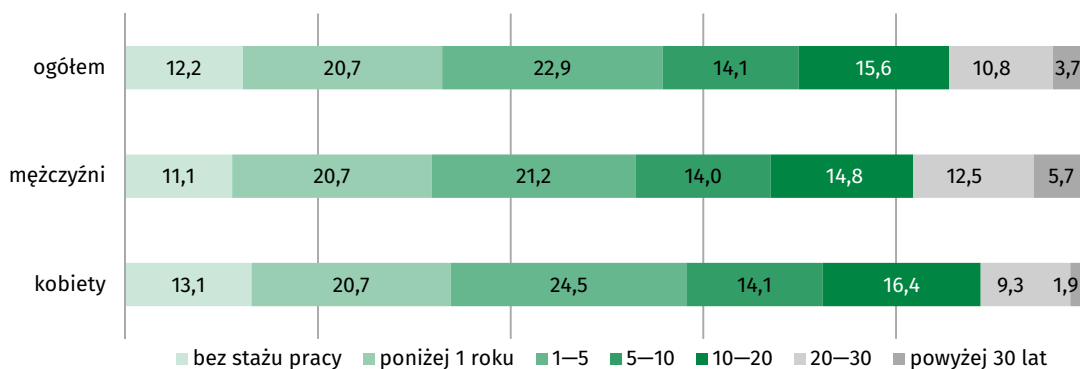
W porównaniu z końcem grudnia 2016 r. udział osób bezrobotnych posiadających wykształcenie policealne i średnie zawodowe pozostał na tym samym poziomie, natomiast posiadających wykształcenie gimnazjalne, podstawowe i niepełne podstawowe zwiększył się o 0,1 p. proc. Mniej niż przed rokiem odnotowano osób bezrobotnych posiadających wykształcenie zasadnicze zawodowe (0,4 tys.) i średnie ogólnokształcące (0,2 tys.), ich udział w 2017 r. był po 0,2 p. proc. niższy niż rok wcześniej. Wzrost udziału o 0,2 p. proc. w ogólnej liczbie bezrobotnych dotyczył osób bezrobotnych legitymujących się wykształceniem wyższym. Bezrobotne kobiety charakteryzowały się odmienną strukturą wykształcenia niż mężczyźni. Panie legitymowały się głównie wykształceniem wyższym oraz średnim ogólnokształcącym (odpowiednio 29,6% i 24,1%), podczas gdy najwięcej bezrobotnych mężczyzn posiadało wykształcenie gimnazjalne, podstawowe i niepełne zawodowe (29,9%) oraz zasadnicze zawodowe (24,1%).

### Bezrobotni według płci i stażu pracy

Według stanu w końcu grudnia 2017 r. zdecydowana większość zarejestrowanych osób bezrobotnych posiadała staż pracy. Udział tej grupy w ogólnej liczbie bezrobotnych wynosił 87,8% i był o 0,5 p. proc. wyższy niż w końcu grudnia 2016 r. Wśród bezrobotnych wcześniej pracujących zawodowo najliczniejszą grupę stanowiły osoby posiadające staż pracy 1–5 lat oraz osoby z najmniejszym stażem pracy, tj. 1 rok i mniej. Ich liczba w skali roku zmniejszyła się odpowiednio o 17,0% i o 24,2%. Natomiast liczebność grupy bezrobotnych bez stażu pracy zmniejszyła się o 22,8%. W grupie tej dominowały kobiety, które stanowiły 56,8% (o 3,1 p. proc. mniej niż przed rokiem).

Staż pracy posiadało prawie 88% zarejestrowanych bezrobotnych

**Wykres 6. Struktura bezrobotnych według płci i stażu pracy<sup>a</sup> (w %). Stan w dniu 31 XII**



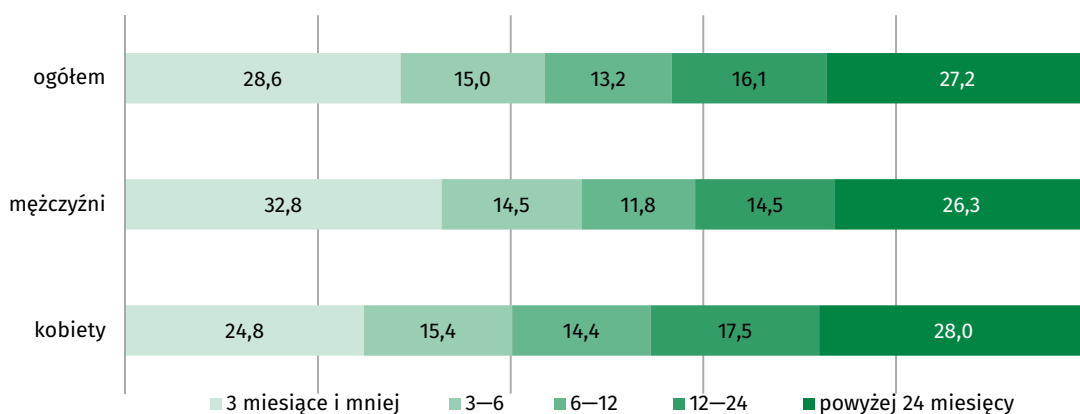
<sup>a</sup> Przedziały zostały domknięte prawostronnie, np. w przedziale 1-5 uwzględniono osoby, które pracowały 1 rok i 1 dzień do 5 lat.

### Bezrobotni według płci i czasu pozostawania bez pracy

Biorąc pod uwagę czas pozostawania bez pracy w końcu grudnia 2017 r. we wszystkich przedziałach czasowych zanotowano spadek liczby zarejestrowanych osób bezrobotnych w stosunku do roku poprzedniego. Największy o 33,8% spadek dotyczył osób bezrobotnych pozostających bez pracy 6-12 miesięcy. Udział tej grupy w ogólnej liczbie bezrobotnych w skali roku zmniejszył się 2,8 p. proc. Natomiast liczba osób pozostających bez zatrudnienia najdłużej - powyżej 24 miesięcy - zmniejszyła się na przestrzeni roku o 9,7%, a udział w ogólnej liczbie bezrobotnych wzrósł o 2,9 p. proc. Wśród kobiet zarejestrowanych w Powiatowym Urzędzie Pracy 45,4% poszukiwało zatrudnienia przez okres powyżej 12 miesięcy, dla mężczyzn odsetek ten wynosił 40,9%.

Ponad 45% kobiet poszukiwało pracy dłużej niż 12 miesięcy

**Wykres 7. Struktura bezrobotnych według płci i czasu pozostawania bez pracy<sup>a</sup> (w %). Stan w dniu 31 XII**



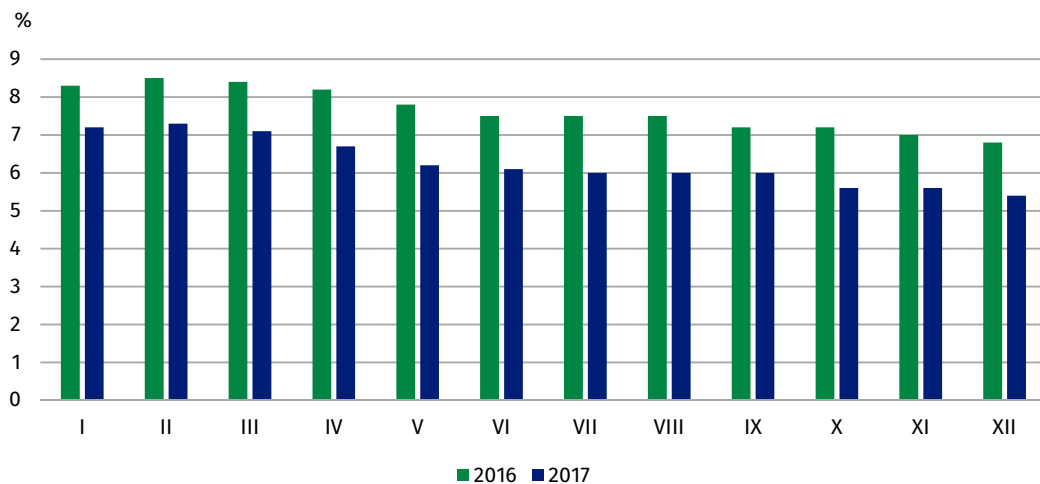
<sup>a</sup> Od momentu rejestracji w urzędzie pracy; przedziały zostały domknięte prawostronnie, np. w przedziale 3-6 uwzględniono osoby, które pozostawały bez pracy 3 miesiące i 1 dzień do 6 miesięcy.

### Stopa bezrobocia rejestrowanego

W końcu grudnia 2017 r. stopa bezrobocia w Siedlcach wynosiła 5,4% i była o 0,2 p. proc. niższa od notowanej stopy bezrobocia w województwie. W ciągu roku w Siedlcach najwyższa stopa bezrobocia wystąpiła w lutym (7,3%), najniższa w grudniu (5,4%). W ujęciu rocznym stopa bezrobocia zmniejszyła się o 1,4 p. proc.

Stopa bezrobocia rejestrowanego zmniejszyła się o 1,4 p. proc.

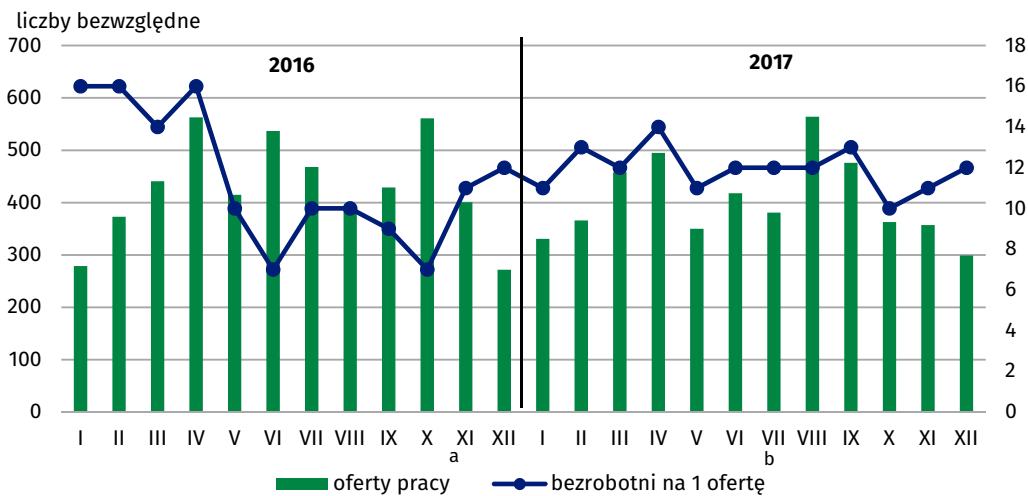
**Wykres 8. Stopa bezrobocia rejestrowanego. Stan w końcu miesiąca**



**Oferty pracy**

W ciągu 2017 r. siedlecki pracodawcy zgłosili do Powiatowego Urzędu Pracy 4,9 tys. ofert pracy, tj. o 5,3% mniej niż w 2016 r. Najwięcej ofert pracy wpłynęło w sierpniu (564), najmniej w grudniu (299). Na koniec grudnia 2017 r. na 1 ofertę pracy przypadało 12 osób bezrobotnych (tyle samo co przed rokiem).

**Wykres 9. Oferty pracy**



a Zgłoszone do urzędu w ciągu danego miesiąca. b Do obliczeń przyjęto liczbę bezrobotnych zarejestrowanych i liczbę ofert pracy według stanu w ostatnim dniu danego miesiąca.

Opracowanie merytoryczne:  
**Mazowiecki Ośrodek Badań Regionalnych**  
**Urząd Statystyczny w Warszawie**  
**Edyta Kaźmierczak**  
Tel: 24 366 50 37 w. 5055  
e-mail: [e.kazmierczak@stat.gov.pl](mailto:e.kazmierczak@stat.gov.pl)

Rozpowszechnianie:  
**Centrum Informacji Statystycznej**  
**Marcin Kałuski**  
Tel: 22 464 20 91  
e-mail: [m.kaluski@stat.gov.pl](mailto:m.kaluski@stat.gov.pl)

#### Obsługa mediów

tel.: 22 464 20 91

e-mail: [m.kaluski@stat.gov.pl](mailto:m.kaluski@stat.gov.pl)



[warszawa.stat.gov.pl](http://warszawa.stat.gov.pl)



@Warszawa\_STAT

#### Powiązane opracowania

[Bezrobocie rejestrowane w końcu grudnia 2017 r.](#)

#### Temat dostępny w bazach danych

[Bezrobocie rejestrowane](#)

#### Ważniejsze pojęcia dostępne w słowniku

[Bezrobotni bez kwalifikacji zawodowych](#)

[Bezrobotni nowo zarejestrowani](#)

[Bezrobotni wyrejestrowani](#)

[Bezrobotni zarejestrowani](#)

[Długotrwanie bezrobotny według rejestru](#)

