

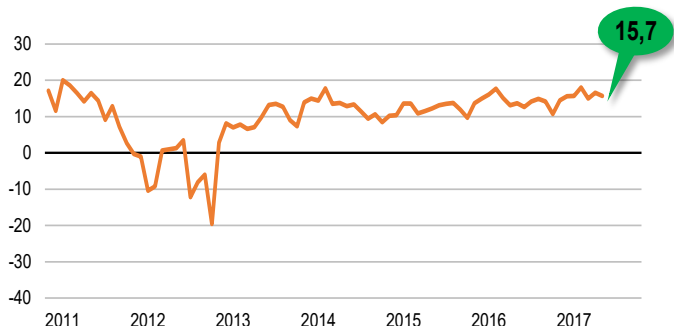
## KONIUNKTURA GOSPODARCZA

w lipcu 2017 r.

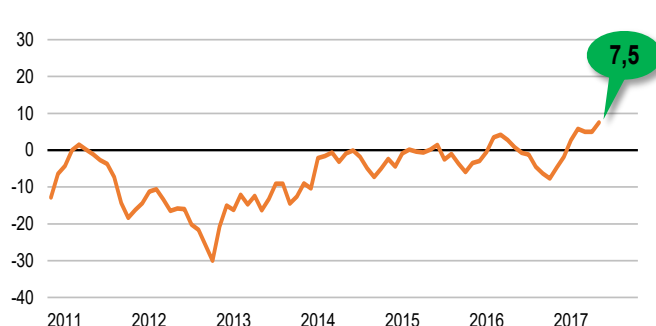
opinie formułowane przez jednostki z siedzibą w województwie  
MAZOWIECKIM

### OGÓLNY KLIMAT KONIUNKTURY

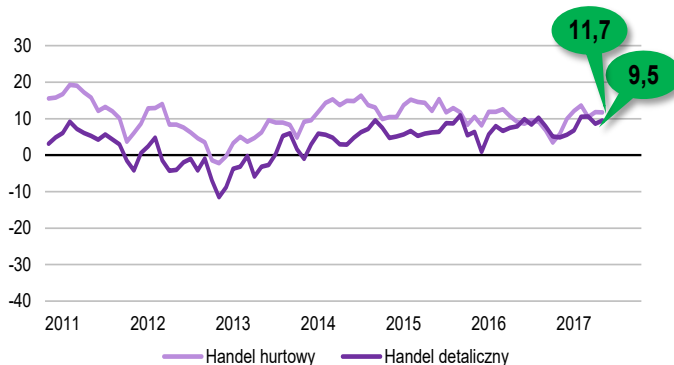
PRZETWÓRSTWO PRZEMYSŁOWE



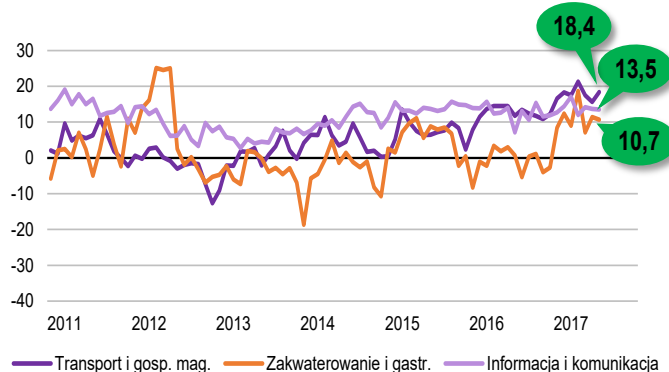
BUDOWNICTWO



HANDEL



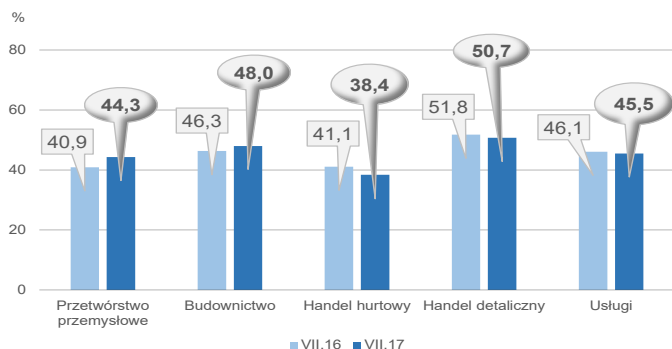
USŁUGI



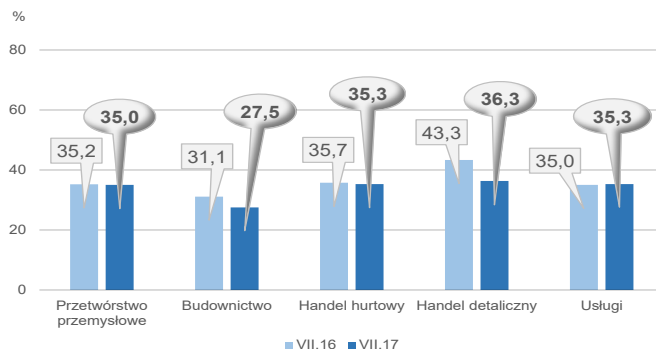
Ogólny klimat koniunktury w przedsiębiorstwach z siedzibą w województwie mazowieckim oceniany jest korzystnie przez dyrektorów ze wszystkich prezentowanych rodzajów działalności. Koniunkturę nieco lepiej niż w czerwcu oceniają jednostki działające w zakresie **transportu i gospodarki magazynowej** oraz **budownictwa**.

# BARIERY DZIAŁALNOŚCI

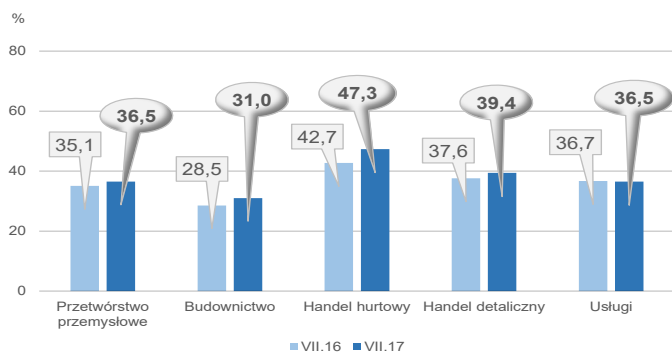
## KOSZTY ZATRUDNIENIA



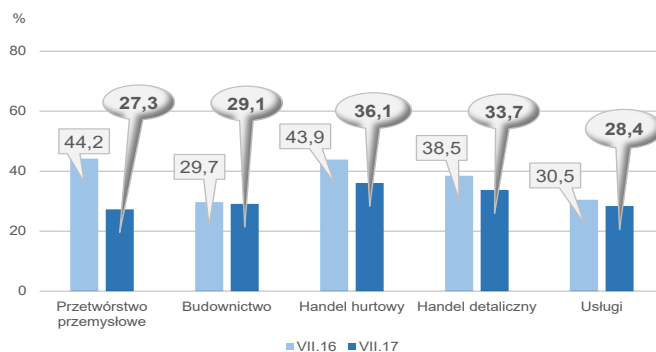
## WYSOKIE OBCIĄŻENIA NA RZECZ BUDŻETU



## NIEJASNE I NIESPÓJNE PRZEPISY PRAWNE



## NIEPEWNOŚĆ OGÓLNEJ SYTUACJI GOSPODARCZEJ



Do najczęściej zgłaszanych barier w handlu oraz budownictwie należy konkurencja na rynku, w usługach – konkurencja firm krajowych. Znaczącym utrudnieniem, jakie napotykają przedsiębiorcy z jednostek ze wszystkich badanych obszarów działalności są koszty zatrudnienia.

W przetwórstwie przemysłowym i handlu w skali roku najbardziej zwiększyło się odczuwanie bariery związanej z niedoborem pracowników, w przetwórstwie przemysłowym – również trudności wynikających z niedoboru wykwalifikowanych pracowników. W tych rodzajach działalności niepewność ogólnej sytuacji gospodarczej jest wskazywana jako bariera, której znaczenie w porównaniu do lipca 2016 r. zmniejszyło się w znaczącym stopniu. Przedsiębiorstwa handlu detalicznego zgłaszają również istotny spadek problemów związanych z wysokimi obciążeniami na rzecz budżetu.

W przetwórstwie przemysłowym badaniem objęte są podmioty o liczbie pracujących 10 i więcej osób. W pozostałych badaniach (budownictwo, handel hurtowy i detaliczny, usługi) uczestniczą również podmioty o liczbie pracujących do 9 osób.

**Przetwórstwo przemysłowe** – sekcja C; **Budownictwo** – sekcja F; **Handel hurtowy** – dział 46; **Handel detaliczny** – działy 45 i 47

**Usługi** – sekcje: H – Transport i gospodarka magazynowa, I – Działalność związana z zakwaterowaniem i usługami gastronomicznymi, J – Informacja i komunikacja, K – Działalność finansowa i ubezpieczeniowa, L – Działalność związana z obsługą rynku nieruchomości, M – Działalność profesjonalna, naukowa i techniczna, N – Działalność w zakresie usług administrowania i działalność wspierająca, P – Edukacja, Q – Opieka zdrowotna i pomoc społeczna, R – Działalność związana z kulturą, rozrywką i rekreacją, S – Pozostała działalność usługowa

Opracowanie merytoryczne:  
**Departament Przedsiębiorstw**  
 Hanna Sękowska Tel. 22 608 36 51,  
 Magdalena Święcka Tel. 22 608 35 50,  
 Olga Gaca Tel. 22 608 36 51,  
 Hubert Stefanik Tel. 22 608 35 50,  
 Łukasz Gontarz Tel. 22 608 35 50.

Rozpowszechnianie:  
**Rzecznik Prasowy Prezesa GUS**  
 Karolina Dawidziuk  
 Tel: 22 608 3009, 22 608 3475  
 e-mail: [rzecznik@stat.gov.pl](mailto:rzecznik@stat.gov.pl)

Wyniki badania koniunktury w przemyśle, budownictwie, handlu i usługach można znaleźć na stronie GUS

[http://stat.gov.pl/obszary-tematyczne/koniunktura/koniunktura/publikacja\\_4.html](http://stat.gov.pl/obszary-tematyczne/koniunktura/koniunktura/publikacja_4.html)

Zeszyt Metodologiczny „Badanie koniunktury gospodarczej GUS”, 2017

[http://stat.gov.pl/obszary-tematyczne/koniunktura/koniunktura/publikacja\\_5.html](http://stat.gov.pl/obszary-tematyczne/koniunktura/koniunktura/publikacja_5.html)