



## KONIUNKTURA GOSPODARCZA

w lipcu 2016 r.

opinie formułowane przez jednostki, których siedziba znajduje się  
w WOJEWÓDZTWIE MAZOWIECKIM

Przedsiębiorstwa z siedzibą w województwie mazowieckim ogólny klimat koniunktury w **przetwórstwie przemysłowym** oceniają w lipcu optymistycznie, podobnie jak przed miesiącem. Bieżący portfel zamówień i produkcja rosną szybciej niż w czerwcu. Sytuacja finansowa oceniana jest korzystnie, podobnie jak przed miesiącem. Odpowiednie prognozy są optymistyczne, ale przewidywania dotyczące produkcji i sytuacji finansowej – ostrożniejsze od formułowanych w czerwcu. Planowany jest wzrost zatrudnienia nieco mniejszy od zapowiadanego przed miesiącem. Przedsiębiorcy przewidują, że ceny wyrobów przemysłowych mogą rosnać nieco szybciej niż oczekiwano w czerwcu.

Ogólny klimat koniunktury w **budownictwie** oceniany jest w lipcu nieznacznie pozytywnie, choć nieco ostrożniej niż w czerwcu. Diagnozy portfela zamówień i sytuacji finansowej są niekorzystne, gorsze od ocen zgłaszanych w ubiegłym miesiącu. Bieżąca produkcja budowlano-montażowa nie zmienia się. Przewidywania dotyczące portfela zamówień są nieco mniej optymistyczne od formułowanych w czerwcu, przy bardziej pozytywnych prognozach produkcji budowlano-montażowej. Przewidywania wskazują, że w najbliższych trzech miesiącach sytuacja finansowa przedsiębiorstw może się nie zmieniać. Planowane jest nieznaczne ograniczenie zatrudnienia. Przedsiębiorcy przewidują, że ceny robót budowlano-montażowych będą spadać nieco szybciej niż oczekiwano w czerwcu.

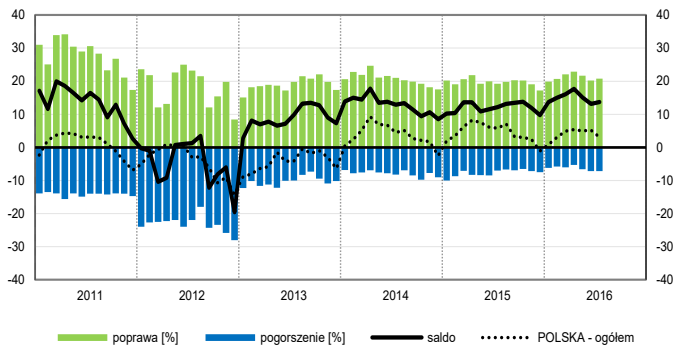
Ogólny klimat koniunktury w **handlu hurtowym** w lipcu oceniany jest nieco mniej pozytywnie niż w czerwcu. Rośnie bieżąca sprzedaż. Diagnozy wskazują, że sytuacja finansowa nie zmienia się. Odpowiednie przewidywania są nieco mniej optymistyczne od formułowanych przed miesiącem. Możliwy jest dalszy wzrost zatrudnienia. Ceny mogą rosnać w tempie zbliżonym do oczekiwanego w czerwcu.

Ogólny klimat koniunktury w **handlu detalicznym** oceniany jest w lipcu pozytywnie, podobnie jak przed miesiącem. Utrzymują się korzystne ceny sprzedaży oraz sytuacji finansowej. Przewidywania dotyczące sprzedaży są optymistyczne, ale ostrożniejsze od formułowanych w czerwcu. W najbliższych trzech miesiącach sytuacja finansowa może nie zmienić się. Możliwy jest dalszy wzrost zatrudnienia. Ceny mogą rosnać wolniej niż zapowiadano w czerwcu.

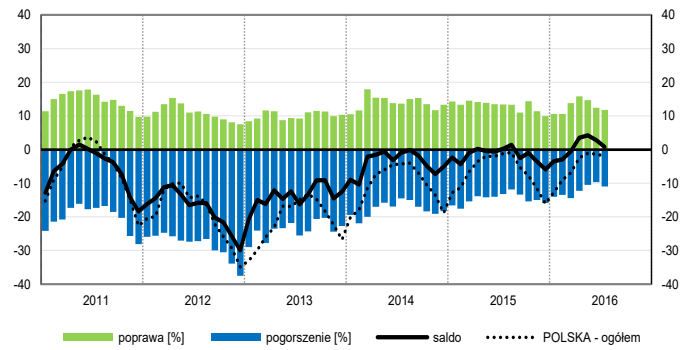
Podmioty z sekcji **transport i gospodarka magazynowa** oceniają w lipcu koniunkturę mniej optymistycznie niż w ubiegłym miesiącu, ale lepiej niż przed rokiem. Mniej korzystne niż w czerwcu bieżącego i lipcu ubiegłego roku opinie w zakresie koniunktury formułują dyrektorzy jednostek z sekcji **informacja i komunikacja** oraz **działalność związana z zakwaterowaniem i usługami gastronomicznymi**.

# OGÓLNY KLIMAT KONIUNKTURY WEDŁUG SEKCJI / DZIAŁÓW PKD

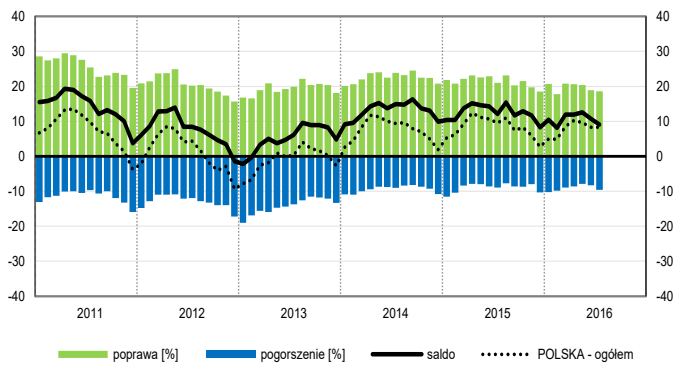
## Przetwórstwo przemysłowe (sekcja C)



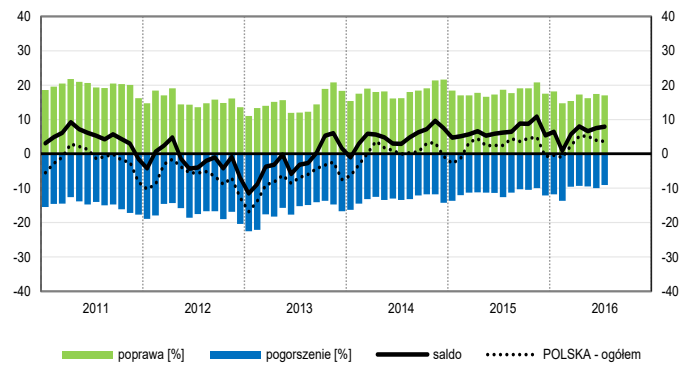
## Budownictwo (sekcja F)



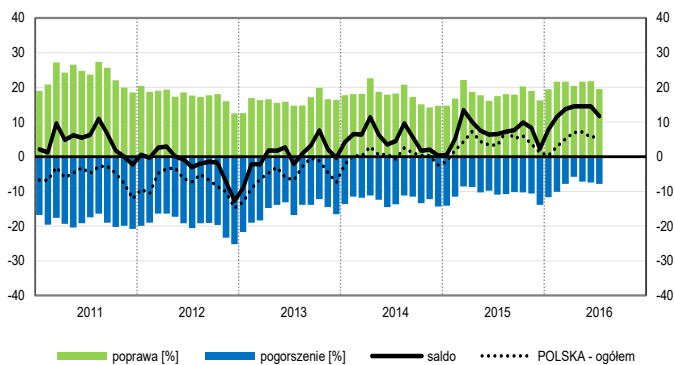
## Handel hurtowy (dział 46)



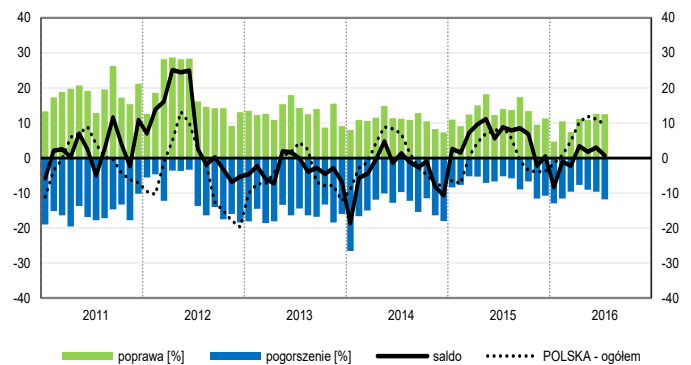
## Handel detaliczny (działy 45+47)



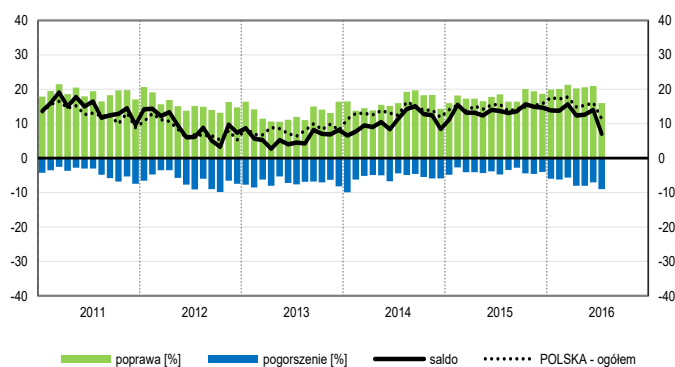
## Transport i gospodarka magazynowa (sekcja H)



## Zakwaterowanie i gastronomia (sekcja I)

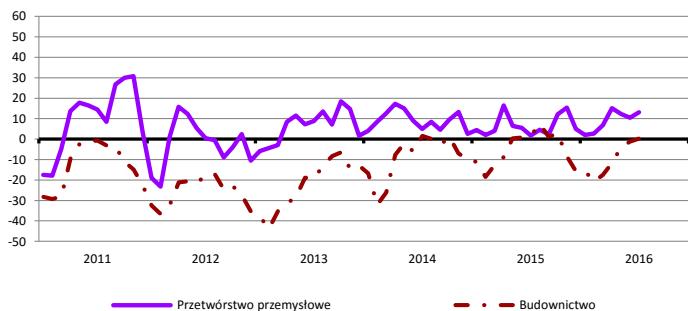


## Informacja i komunikacja (sekcja J)

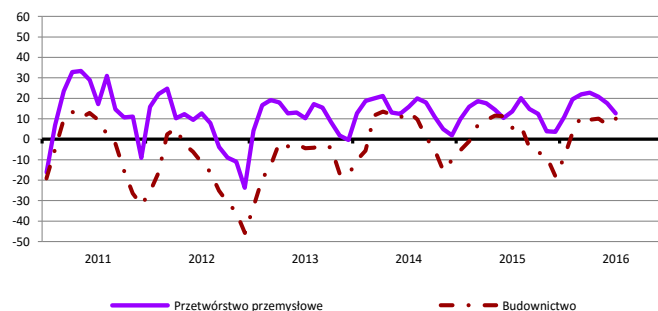


# WYBRANE WSKAŹNIKI WEDŁUG SEKCJI / DZIAŁÓW PKD

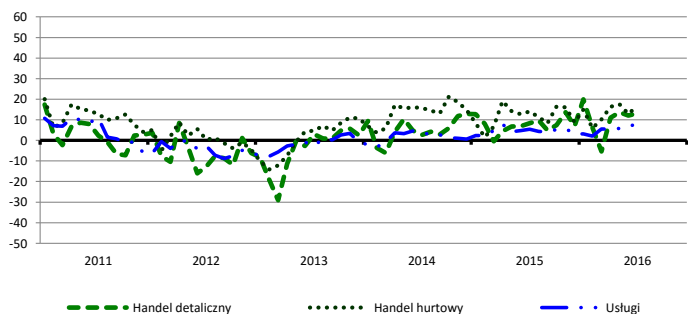
## Bieżąca produkcja



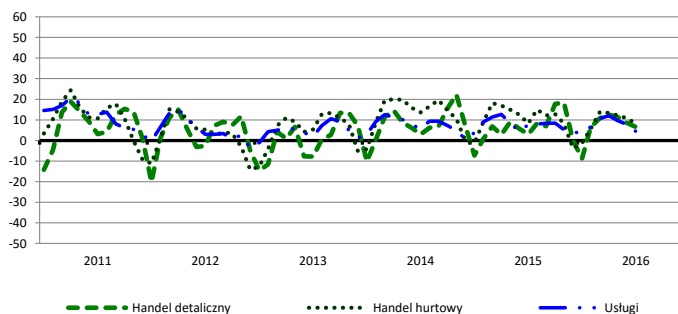
## Przewidywana produkcja



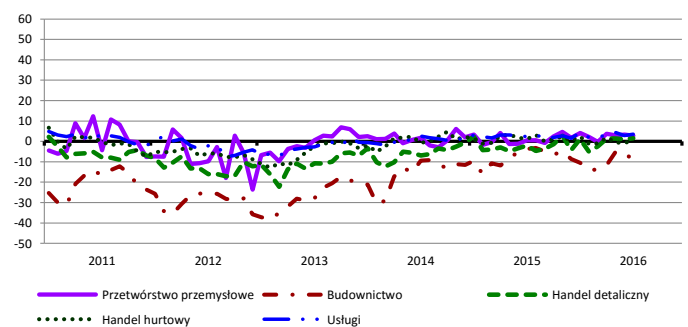
## Bieżąca sprzedaż



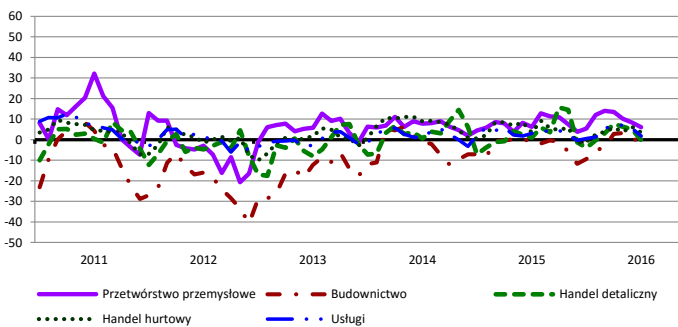
## Przewidywana sprzedaż



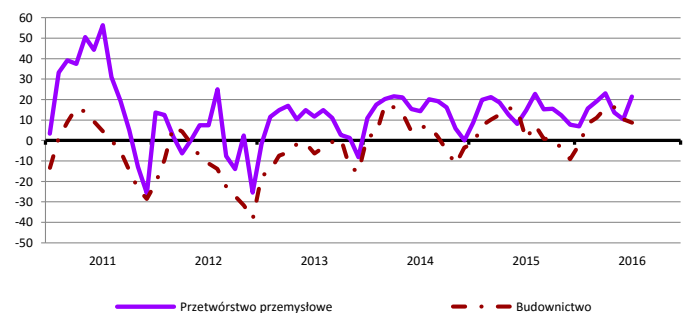
## Bieżąca sytuacja finansowa



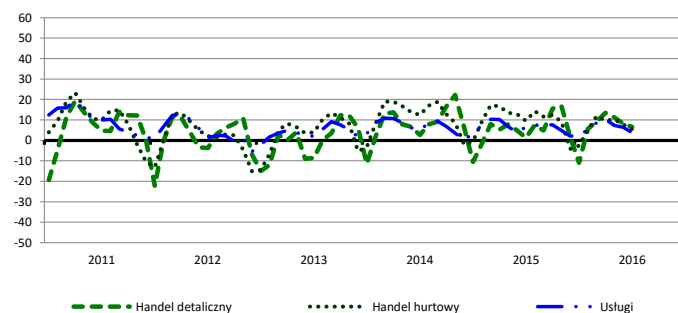
## Przewidywana sytuacja finansowa



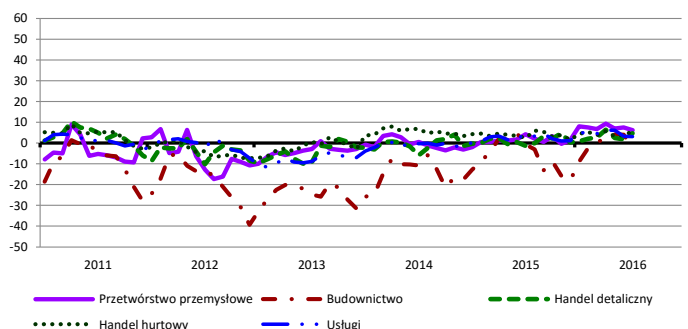
## Przewidywany portfel zamówień na rynku krajowym



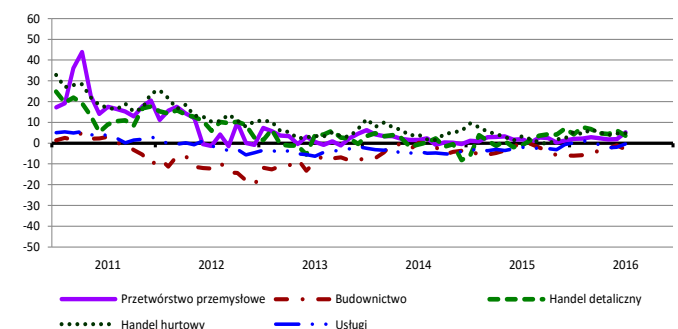
## Przewidywany popyt



## Przewidywane zatrudnienie

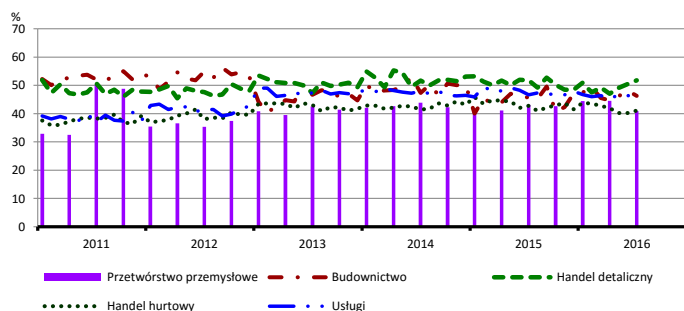


## Przewidywane ceny

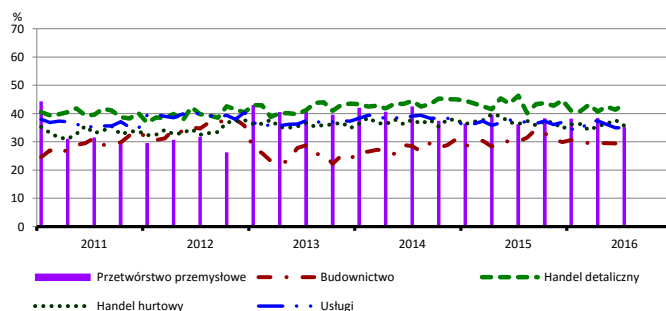


# BARIERY DZIAŁALNOŚCI GOSPODARCZEJ

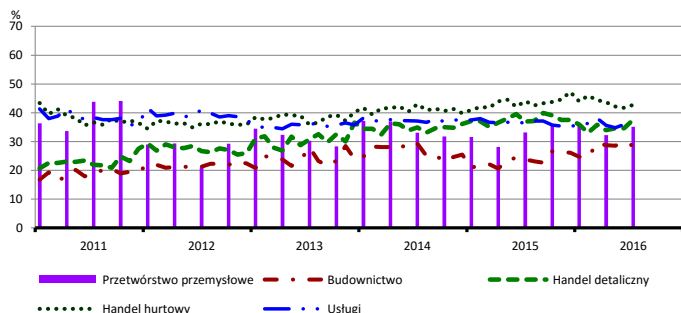
## Koszty zatrudnienia



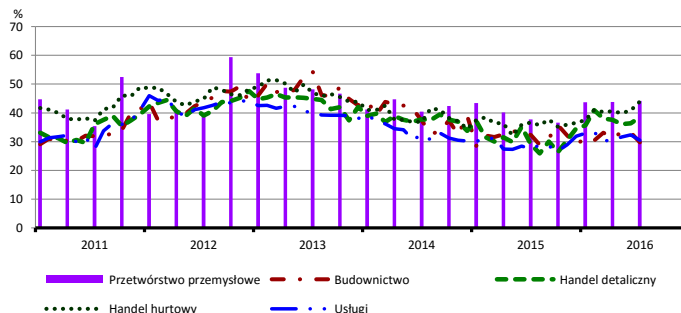
## Wysokie obciążenia na rzecz budżetu



## Niejasne i niespójne przepisy prawne



## Niepewność ogólnej sytuacji gospodarczej



Największy odsetek przedsiębiorców **nieodczuwających żadnych barier w prowadzeniu bieżącej działalności gospodarczej** w lipcu br. jest odnotowany w jednostkach prowadzących działalność z zakresu przetwórstwa przemysłowego (14,5%), w dalszej kolejności – handlu detalicznego (9,8%), usług (8,2%), handlu hurtowego (8,1%), budownictwa (5,9%).

W jednostkach z zakresu **przetwórstwa przemysłowego**, które nie zgłaszają braku utrudnień swojej działalności, najczęściej wskazywanymi barierami są niepewność ogólnej sytuacji gospodarczej (44,2% w lipcu br., 37,7% przed rokiem), niedostateczny popyt na rynku krajowym (43,9% w lipcu br., 51,7% w analogicznym miesiącu ub. r. – jest to bariera, której znaczenie spadło w skali roku w największym stopniu) oraz koszty zatrudnienia (40,9% w lipcu br., 43,1% przed rokiem). Bariery, której znaczenie wzrosło w skali roku w największym stopniu jest niedobór wykwalifikowanych pracowników (z 17,7% do 25,3%).

Największe trudności napotymane przez przedsiębiorstwa **budowlane** zgłaszające bariery związane są z konkurencją na rynku (61,3% w lipcu br., 56,8% w analogicznym miesiącu ub. r.). W porównaniu z lipcem 2015 r. w największym stopniu spadło znaczenie bariery związanej z niedostatecznym popytem (z 39,9% do 32,3%).

Podmioty prowadzące działalność w zakresie **handlu hurtowego** najczęściej wskazują trudności związane z konkurencją na rynku (barierę tę sygnalizuje 59,1% przedsiębiorstw w lipcu br., 61,5% przed rokiem). Bariery, której znaczenie w skali roku wzrosło najbardziej jest niepewność ogólnej sytuacji gospodarczej (z 36,6% do 43,9%), a spadło – bariery związanej z niedostatecznym popytem (z 33,7% do 28,4%).

Przedsiębiorcy prowadzący działalność z zakresu **handlu detalicznego** najbardziej odczuwają trudności związane z konkurencją na rynku (barierę tę sygnalizuje w lipcu br. 64,4% przedsiębiorstw, 66,0% w analogicznym miesiącu ub. r.). Bariery, której znacznie najbardziej wzrosło w skali roku jest niepewność ogólnej sytuacji gospodarczej (z 29,1% do 38,5%), a spadło – bariery związanej z niedostatecznym popytem (z 47,9% do 40,3%).

Największe trudności wskazywane przez firmy **usługowe** zgłaszające bariery związane są z konkurencją firm krajowych (50,1% w lipcu br., 51,8% przed rokiem) oraz kosztami zatrudnienia (46,1% w lipcu br., 46,7% przed rokiem).

W **przetwórstwie przemysłowym** badaniem objęte są podmioty o liczbie pracujących 10 i więcej osób. W pozostałych badaniach (**budownictwo, handel hurtowy i detaliczny, usługi**) uczestniczą również podmioty o liczbie pracujących do 9 osób.

**Przetwórstwo przemysłowe** – sekcja C; **Budownictwo** – sekcja F; **Handel hurtowy** – dział 46; **Handel detaliczny** – działy 45 i 47

**Usługi** – sekcje: H – Transport i gospodarka magazynowa, I – Działalność związana z zakwaterowaniem i usługami gastronomicznymi, J – Informacja i komunikacja, K – Działalność finansowa i ubezpieczeniowa, L – Działalność związana z obsługą rynku nieruchomości, M – Działalność profesjonalna, naukowa i techniczna, N – Działalność w zakresie usług administrowania i działalność wspierająca, P – Edukacja, Q – Opieka zdrowotna i pomoc społeczna, R – Działalność związana z kulturą, rozrywką i rekreacją, S – Pozostała działalność usługowa

Opracowanie merytoryczne:  
**Departament Przedsiębiorstw**  
 Hanna Sękowska Tel. 22 608 36 51,  
 Magdalena Święcka Tel. 22 608 35 50,  
 Olga Gaca Tel. 22 608 36 51,  
 Hubert Stefanik Tel. 22 608 35 50,  
 Łukasz Gontarz Tel. 22 608 35 50.

Rozpowszechnianie:  
**Rzecznik Prasowy Prezesa GUS**  
**Artur Satora**  
 Tel: 22 608 3475, 22 608 3009  
 e-mail: [rzecznik@stat.gov.pl](mailto:rzecznik@stat.gov.pl)

Wyniki badania koniunktury w przemyśle, budownictwie, handlu i usługach można znaleźć na stronie GUS

[http://stat.gov.pl/obszary-tematyczne/koniunktura/koniunktura/publikacja\\_4.html](http://stat.gov.pl/obszary-tematyczne/koniunktura/koniunktura/publikacja_4.html)

Zeszyt Metodologiczny „Badanie koniunktury gospodarczej GUS”, 2016

[http://stat.gov.pl/obszary-tematyczne/koniunktura/koniunktura/publikacja\\_5.html](http://stat.gov.pl/obszary-tematyczne/koniunktura/koniunktura/publikacja_5.html)