

Warszawa, 2015-01-29

KONIUNKTURA GOSPODARCZA

w styczniu 2015 r.

opinie formułowane przez jednostki, których siedziba znajduje się
w WOJEWÓDZTWIE MAZOWIECKIM

Przedsiębiorstwa z siedzibą w województwie mazowieckim ogólny klimat koniunktury w **przetwórstwie przemysłowym** oceniają w styczniu optymistycznie, nieco lepiej niż w ubiegłym miesiącu. Opinie dotyczące bieżącego portfela zamówień, produkcji i sytuacji finansowej są bardziej korzystne od zgłaszanych w grudniu. W najbliższych trzech miesiącach portfel zamówień i produkcja mogą wzrastać. Pozytywne przewidywania w zakresie sytuacji finansowej są nieznacznie lepsze od formułowanych w grudniu. Planowane są niewielkie redukcje zatrudnienia, zbliżone do zapowiadanych w ubiegłym miesiącu. Przedsiębiorcy przewidują, że ceny wyrobów przemysłowych mogą nieznacznie rosnąć.

Ogólny klimat koniunktury w **budownictwie** oceniany jest w styczniu nieco mniej negatywnie niż w grudniu. Diagnozy sytuacji finansowej są nieznacznie mniej niekorzystne od zgłaszanych w ubiegłym miesiącu, przy pesymistycznych prognozach w tym zakresie. Utrzymują się negatywne oceny portfela zamówień oraz produkcji budowlano-montażowej. Odpowiednie przewidywania są mniej pesymistyczne od prognoz formułowanych w grudniu. Redukcje zatrudnienia mogą być mniejsze od planowanych przed miesiącem. Przedsiębiorcy przewidują, że ceny robót budowlano-montażowych będą spadać nieco szybciej niż oczekiwano w grudniu.

Ogólny klimat koniunktury w **handlu hurtowym** w styczniu oceniany jest korzystnie, podobnie jak przed miesiącem. Bieżąca sprzedaż rośnie, ale wolniej niż w grudniu. Przewidywania w tym zakresie są nieznacznie pesymistyczne, zbliżone do formułowanych miesiąc wcześniej. Utrzymują się nieznacznie optymistyczne diagnozy i prognozy sytuacji finansowej. Planowany jest niewielki wzrost zatrudnienia, na poziomie oczekiwanym w grudniu. Przedsiębiorcy przewidują przyspieszenie dynamiki cen.

Ogólny klimat koniunktury w **handlu detalicznym** oceniany jest w styczniu nieco mniej pozytywnie niż przed miesiącem. Utrzymują się optymistyczne diagnozy sprzedaży. Oceny bieżącej sytuacji finansowej są korzystne, przy nieznacznie pesymistycznych opiniach w grudniu. Odpowiednie prognozy są negatywne, gorsze od formułowanych miesiąc wcześniej. Planowane jest utrzymanie zatrudnienia na dotychczasowym poziomie. Przedsiębiorcy przewidują, iż ceny towarów będą spadać.

Podmioty z sekcji **informacja i komunikacja** oceniają koniunkturę w styczniu bardziej optymistycznie niż przed miesiącem i przed rokiem. Oceny koniunktury formułowane przez jednostki z sekcji **działalność związana z zakwaterowaniem i usługami gastronomicznymi** są korzystne, wobec negatywnych opinii z grudnia i stycznia ubiegłego roku. Nieznacznie pozytywnie, podobnie jak przed miesiącem, ale gorzej niż przed rokiem, oceniają koniunkturę kierujący podmiotami z sekcji **transport i gospodarka magazynowa**.

W **przetwórstwie przemysłowym** badaniem objęte są podmioty o liczbie pracujących 10 i więcej osób. W pozostałych badaniach (**budownictwo, handel hurtowy i detaliczny, usługi**) uczestniczą również podmioty o liczbie pracujących do 9 osób.

Przetwórstwo przemysłowe — sekcja C; **Budownictwo** — sekcja F; **Handel hurtowy** — dział 46; **Handel detaliczny** — działy 45 i 47

Usługi — sekcje: H – Transport i gospodarka magazynowa, I – Działalność związana z zakwaterowaniem i usługami gastronomicznymi, J – Informacja i komunikacja, K – Działalność finansowa i ubezpieczeniowa, L – Działalność związana z obsługą rynku nieruchomości, M – Działalność profesjonalna, naukowa i techniczna, N – Działalność w zakresie usług administrowania i działalność wspierająca, P – Edukacja, Q – Opieka zdrowotna i pomoc społeczna, R – Działalność związana z kulturą, rozrywką i rekreacją, S – Pozostała działalność usługowa

Opracowanie:

Departament Przedsiębiorstw

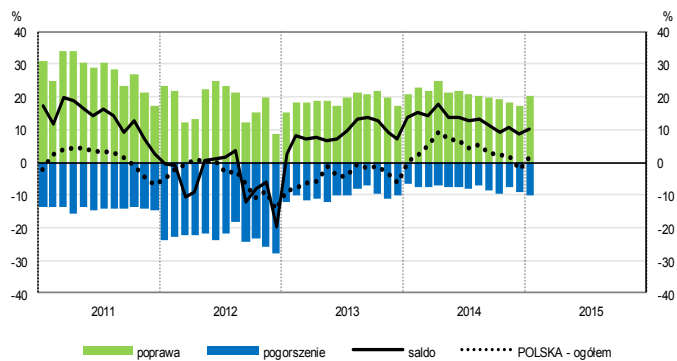
Kontakt w sprawach merytorycznych:

Hanna Sękowska tel. 22 608 36 51, Magdalena Świącka tel. 22 608 35 50, Olga Gaca tel. 22 608 36 51,

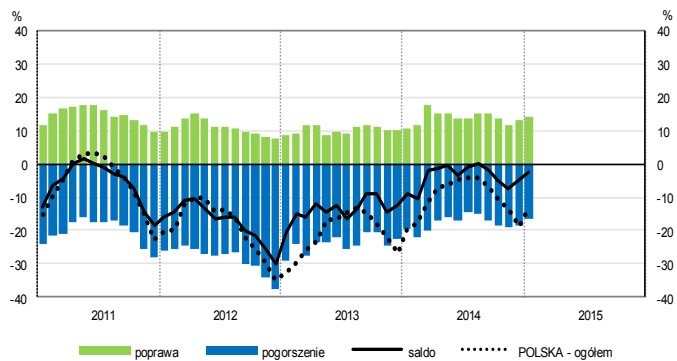
Hubert Stefaniak tel. 22 608 35 50, Łukasz Gontarz tel. 22 608 36 51.

OGÓLNY KLIMAT KONIUNKTURY WEDŁUG SEKCJI / DZIAŁÓW PKD

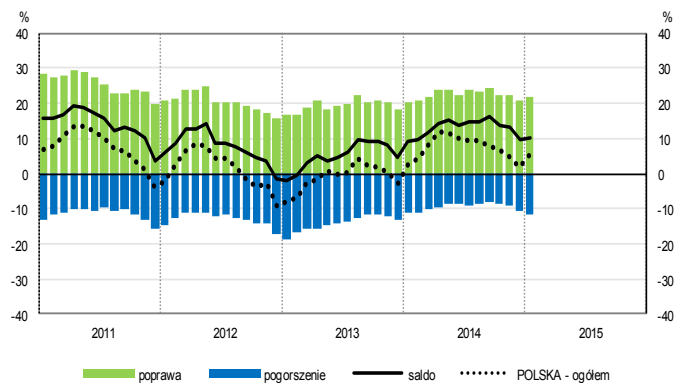
Przetwórstwo przemysłowe (sekcja C)



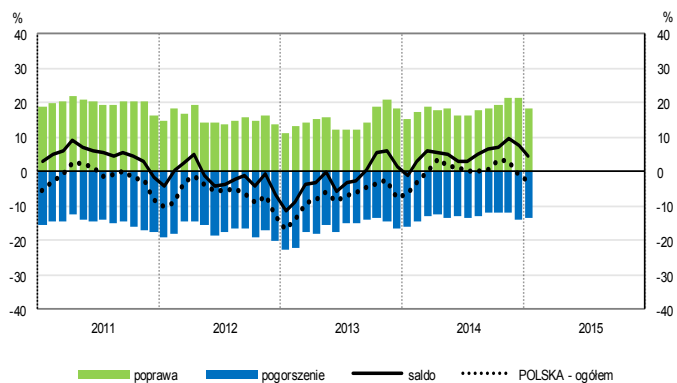
Budownictwo (sekcja F)



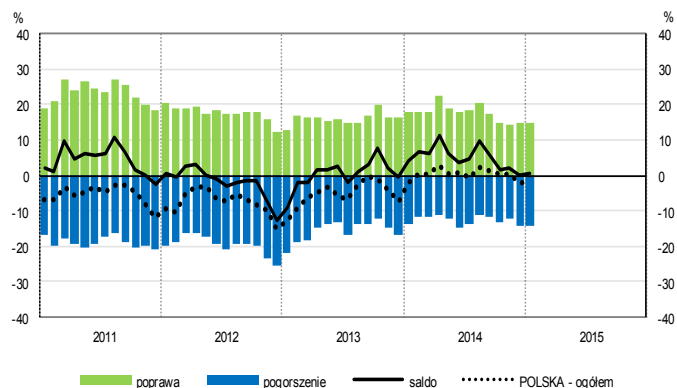
Handel hurtowy (dział 46)



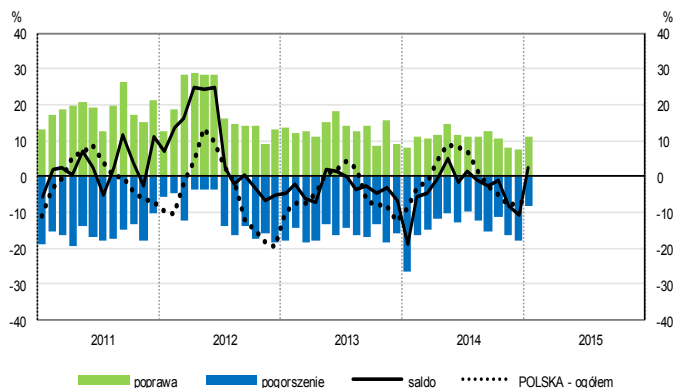
Handel detaliczny (działy 45+47)



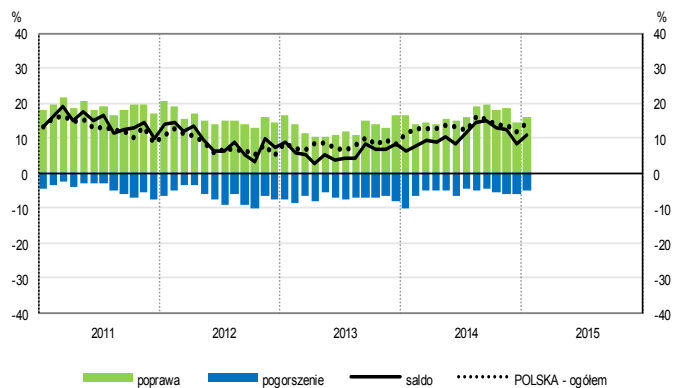
Transport i gospodarka magazynowa (sekcja H)



Zakwaterowanie i gastronomia (sekcja I)

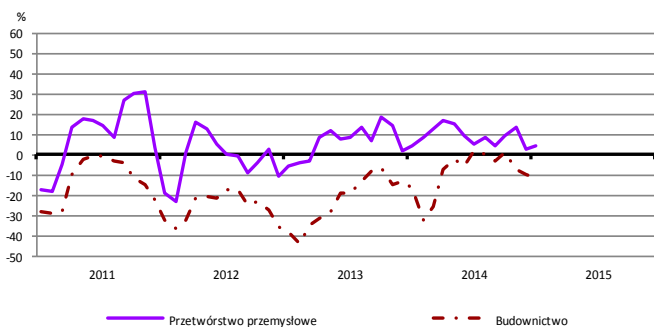


Informacja i komunikacja (sekcja J)

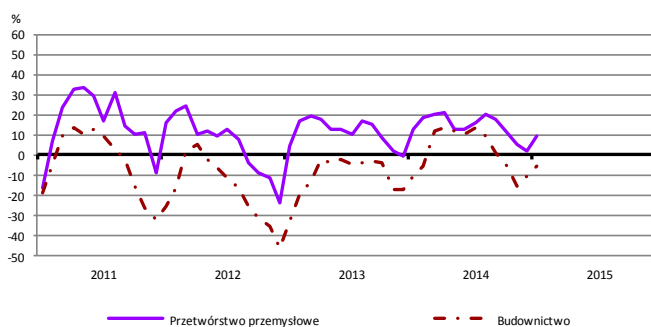


WYBRANE WSKAŹNIKI WEDŁUG SEKCJI / DZIAŁÓW PKD

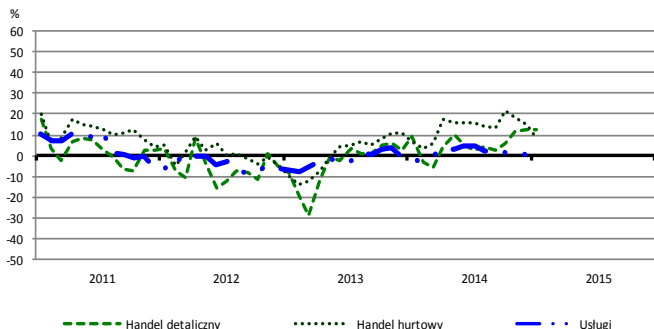
Bieżąca produkcja



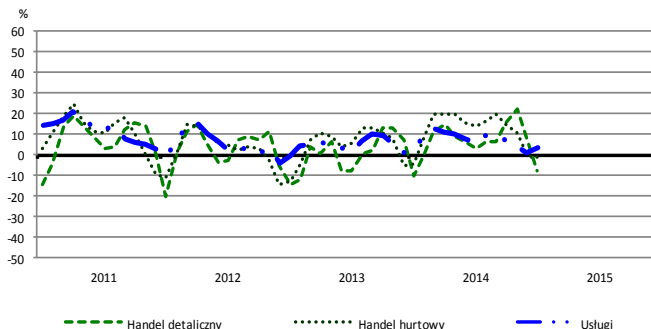
Przewidywana produkcja



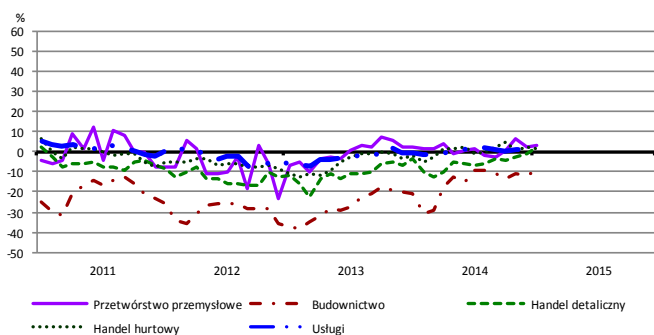
Bieżąca sprzedaż



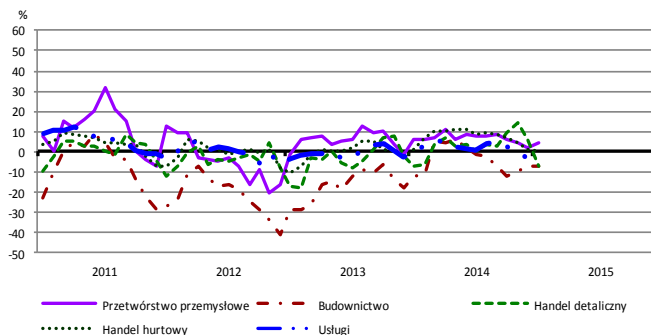
Przewidywana sprzedaż



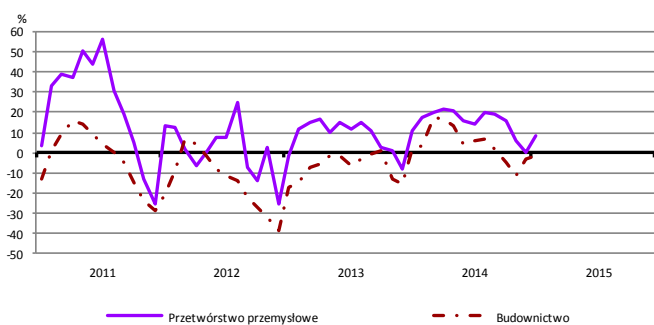
Bieżąca sytuacja finansowa



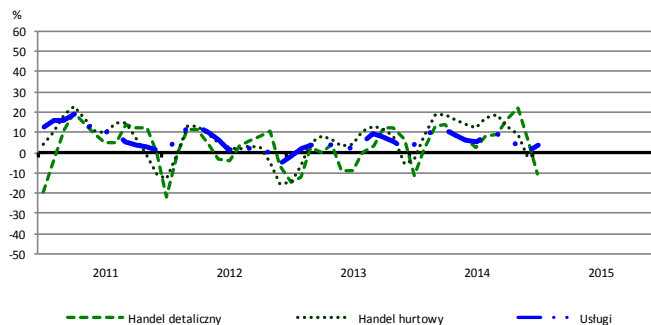
Przewidywana sytuacja finansowa



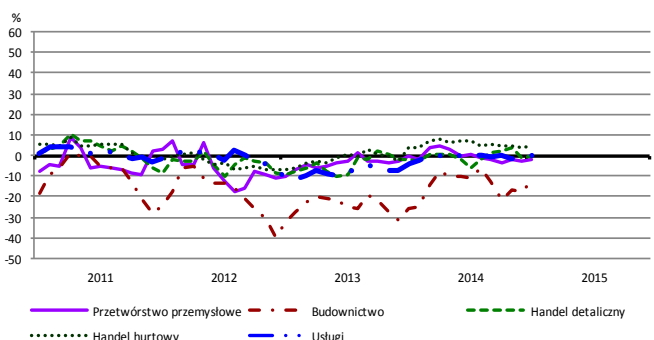
Przewidywany portfel zamówień na rynku krajowym



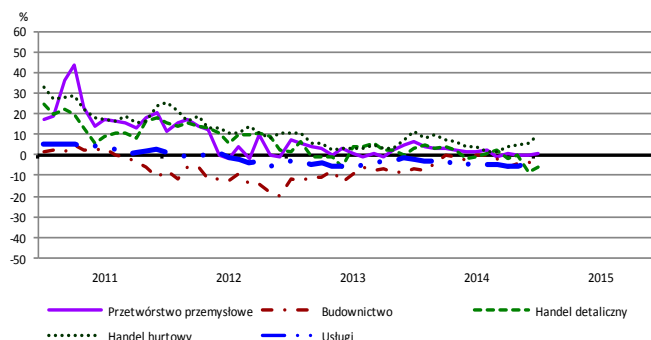
Przewidywany popyt



Przewidywane zatrudnienie

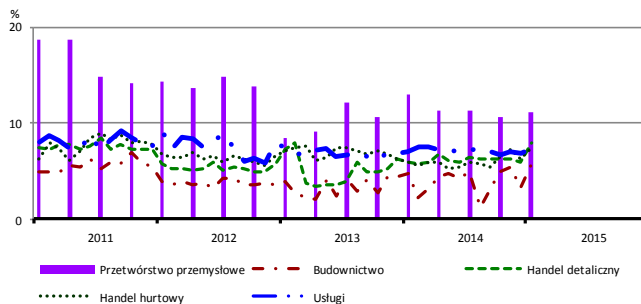


Przewidywane ceny

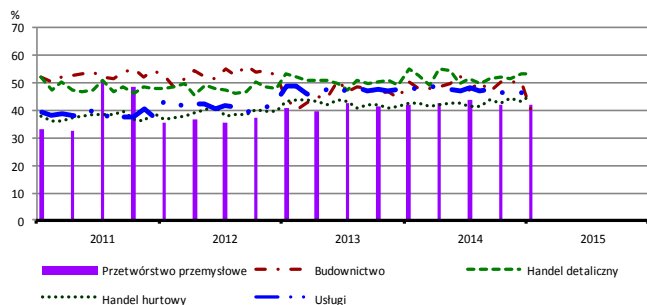


BARIERY DZIAŁALNOŚCI GOSPODARCZEJ

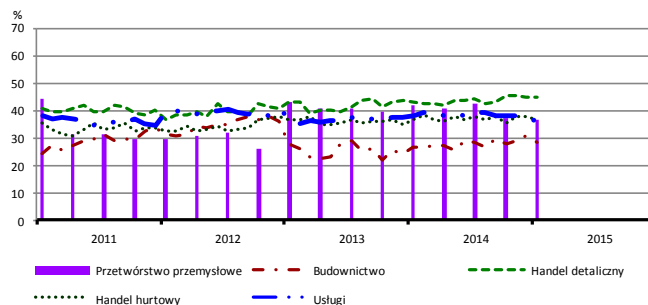
Brak barier



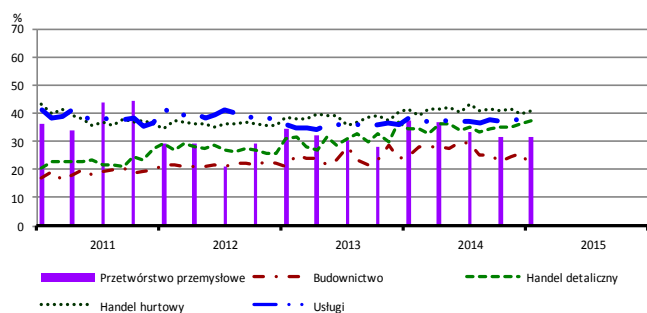
Koszty zatrudnienia



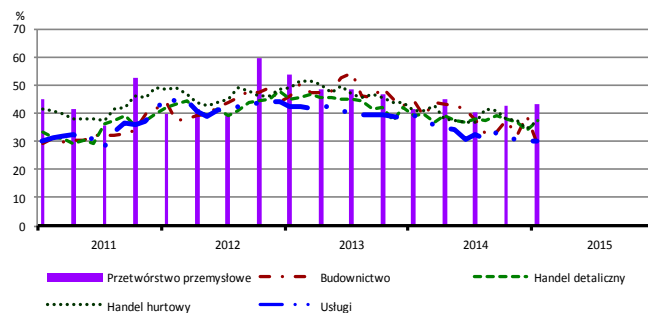
Wysokie obciążenia na rzecz budżetu



Niejasne i niespójne przepisy prawne



Niepewność ogólnej sytuacji gospodarczej



Największy odsetek przedsiębiorców **nieodczuwających żadnych barier w prowadzeniu bieżącej działalności gospodarczej** w styczniu br. jest odnotowywany w jednostkach prowadzących działalność z zakresu przetwórstwa przemysłowego (11,2%), w dalszej kolejności – handlu detalicznego (8,0%), handlu hurtowego (7,4%), usług (7,4%), budownictwa (5,8%).

W jednostkach z zakresu **przetwórstwa przemysłowego**, które nie sygnalizują braku utrudnień swojej działalności, najczęściej zgłaszaną barierą jest niedostateczny popyt na rynku krajowym (55% w styczniu br., 53% przed rokiem). Bariery, której znaczenie wzrosło w skali roku w największym stopniu jest niedobór wykwalifikowanych pracowników (z 12% do 18%), a spadło – wysokie obciążenia na rzecz budżetu (z 42% do 36%) oraz niejasne i niespójne przepisy prawne (z 37% do 32%).

Największe trudności napotymane przez przedsiębiorstwa **budowlano-montażowe** zgłaszające bariery związane są z konkurencją na rynku (63% w styczniu br., 61% przed rokiem). W porównaniu ze styczniem 2014 r. w największym stopniu wzrosło znaczenie barier związanych z niedoborem wykwalifikowanych pracowników (z 7% do 22%) oraz kosztami finansowej obsługi działalności (z 21% do 30%), natomiast spadło – barier związanych z niepewnością ogólnej sytuacji gospodarczej (z 44% do 29%), kosztami zatrudnienia (z 50% do 40%) oraz niedostatecznym popytem (z 49% do 39%).

Podmioty prowadzące działalność w zakresie **handlu hurtowego** najczęściej wskazują trudności związane z konkurencją na rynku (barierę tę sygnalizuje 61% przedsiębiorstw w styczniu bieżącego i ubiegłego roku).

Przedsiębiorcy prowadzący działalność z zakresu **handlu detalicznego** najbardziej odczuwają bariery związane z konkurencją na rynku (barierę tę sygnalizuje w styczniu br. 63% przedsiębiorstw, 57% w analogicznym miesiącu ub. r. – jest to bariera, której znaczenie w ujęciu rocznym zwiększyło się najbardziej) oraz kosztami zatrudnienia (53% w styczniu br., 55% przed rokiem).

Największe trudności wskazywane przez firmy **usługowe** zgłaszające bariery związane są z konkurencją firm krajowych (52% w styczniu br., 53% przed rokiem) oraz kosztami zatrudnienia (46% w styczniu br., 48% przed rokiem). W największym stopniu w skali roku spadło znaczenie bariery związanej z niepewnością ogólnej sytuacji gospodarczej (z 39% do 30%).

Departament Przedsiębiorstw GUS, Al. Niepodległości 208, 00-925 Warszawa, tel. (22) 608 36 51

Wyniki badania koniunktury w przemyśle, budownictwie, handlu i usługach można znaleźć na stronie GUS

<http://stat.gov.pl/obszary-tematyczne/koniunktura/koniunktura/koniunktura-w-przemysle-budownictwie-handlu-i-uslugach-2000-2015.4.8.html>

Zeszyt Metodologiczny „Badanie koniunktury gospodarczej GUS”, 2014

http://stat.gov.pl/download/gfx/portalinformacyjny/pl/defaultaktualnosci/5516/5/5/1/badanie_koniunktury_gospodarczej_2014_05_22.pdf