

Warszawa, 2014–10–27

KONIUNKTURA GOSPODARCZA

w październiku 2014 r.

opinie formułowane przez jednostki, których siedziba znajduje się
w WOJEWÓDZTWIE MAZOWIECKIM

Przedsiębiorstwa z siedzibą w województwie mazowieckim ogólny klimat koniunktury w **przetwórstwie przemysłowym** oceniają w październiku optymistycznie, choć nieco gorzej niż we wrześniu. Przewidywania dotyczące portfela zamówień, produkcji i sytuacji finansowej są korzystne, ale ostrożniejsze od formułowanych przed miesiącem. Odpowiednie oceny bieżące są pozytywne, lepsze od zgłaszanych we wrześniu. Przedsiębiorcy planują dalsze niewielkie redukcje zatrudnienia. Ceny wyrobów przemysłowych mogą utrzymać się na dotychczasowym poziomie.

Ogólny klimat koniunktury w **budownictwie** oceniany jest w październiku bardziej negatywnie niż we wrześniu. Diagnozy i prognozy portfela zamówień oraz sytuacji finansowej, a także przewidywania dotyczące produkcji budowlano-montażowej są niekorzystne, gorsze od formułowanych w ubiegłym miesiącu. Bieżąca produkcja budowlano-montażowa oceniana jest nieznacznie pozytywnie, lepiej niż we wrześniu. Redukcje zatrudnienia mogą być większe od planowanych w ubiegłym miesiącu. Ceny robót budowlano-montażowych mogą spadać szybciej niż oczekiwano we wrześniu.

Ogólny klimat koniunktury w **handlu hurtowym** w październiku oceniany jest nieco mniej korzystnie niż przed miesiącem. Prognozy sprzedaży oraz sytuacji finansowej są pozytywne, choć ostrożniejsze od formułowanych we wrześniu. Poprawiają się korzystne diagnozy w tym zakresie. Możliwy jest wzrost zatrudnienia, na poziomie zbliżonym do zapowiadanego miesiąc wcześniej. Przedsiębiorcy przewidują, że w najbliższych trzech miesiącach ceny mogą rosnąć nieco szybciej niż zapowiadano we wrześniu.

Ogólny klimat koniunktury w **handlu detalicznym** oceniany jest w październiku pozytywnie, podobnie jak przed miesiącem. Diagnozy i prognozy sprzedaży oraz przewidywania dotyczące sytuacji finansowej są bardziej korzystne od zgłaszanych we wrześniu. Utrzymują się pesymistyczne oceny bieżącej sytuacji finansowej. Możliwy jest niewielki wzrost zatrudnienia. Przedsiębiorcy przewidują, iż ceny towarów będą nieznacznie spadać.

Podmioty z sekcji **informacja i komunikacja** oceniają koniunkturę w październiku nieco mniej korzystnie niż przed miesiącem, ale lepiej niż przed rokiem. Oceny koniunktury formułowane przez jednostki z sekcji **transport i gospodarka magazynowa** są mniej optymistyczne od zgłaszanych we wrześniu bieżącego i października ubiegłego roku. Kierujący firmami z sekcji **działalność związana z zakwaterowaniem i usługami gastronomicznymi** oceniają koniunkturę mniej pesymistycznie niż w ubiegłym miesiącu i przed rokiem.

W **przetwórstwie przemysłowym** badaniem objęte są podmioty o liczbie pracujących 10 i więcej osób. W pozostałych badaniach (**budownictwo, handel hurtowy i detaliczny, usługi**) uczestniczą również podmioty o liczbie pracujących do 9 osób.

Przetwórstwo przemysłowe — sekcja C; **Budownictwo** — sekcja F; **Handel hurtowy** — dział 46; **Handel detaliczny** — działy 45 i 47

Usługi — sekcje: H – Transport i gospodarka magazynowa, I – Działalność związana z zakwaterowaniem i usługami gastronomicznymi, J – Informacja i komunikacja, K – Działalność finansowa i ubezpieczeniowa, L – Działalność związana z obsługą rynku nieruchomości, M – Działalność profesjonalna, naukowa i techniczna, N – Działalność w zakresie usług administrowania i działalność wspierająca, P – Edukacja, Q – Opieka zdrowotna i pomoc społeczna, R – Działalność związana z kulturą, rozrywką i rekreacją, S – Pozostała działalność usługowa

Opracowanie:

Departament Przedsiębiorstw

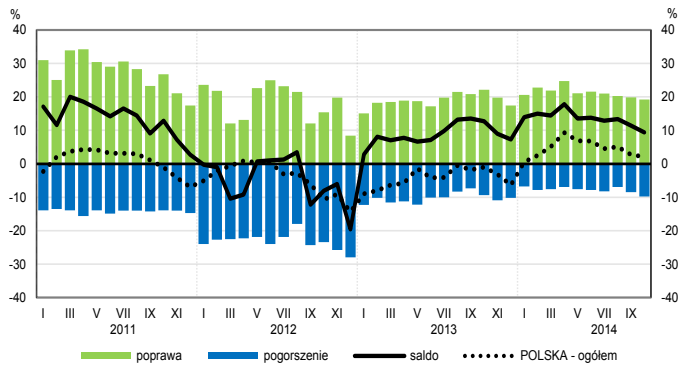
Kontakt w sprawach merytorycznych:

Hanna Sękowska tel. 22 608 36 51, Magdalena Świąćka tel. 22 608 35 50, Olga Gaca tel. 22 608 36 51,

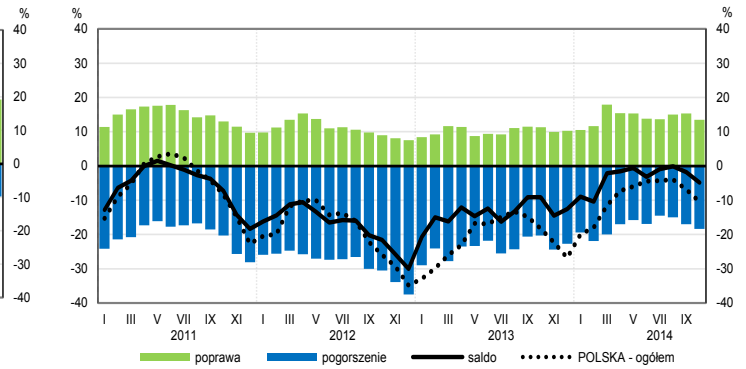
Hubert Stefaniak tel. 22 608 35 50, Łukasz Gontarz tel. 22 608 36 51.

OGÓLNY KLIMAT KONIUNKTURY WEDŁUG SEKCJI / DZIAŁÓW PKD

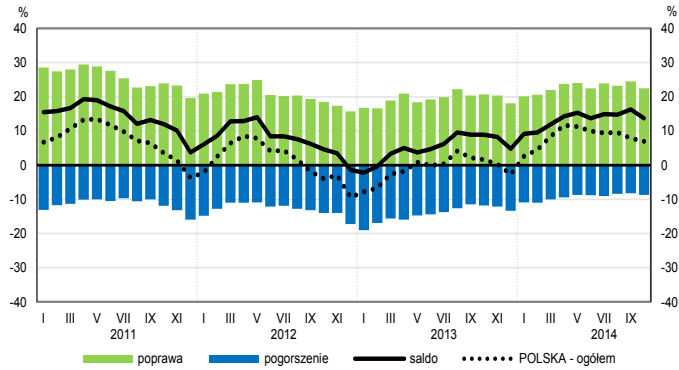
Przetwórstwo przemysłowe (sekcja C)



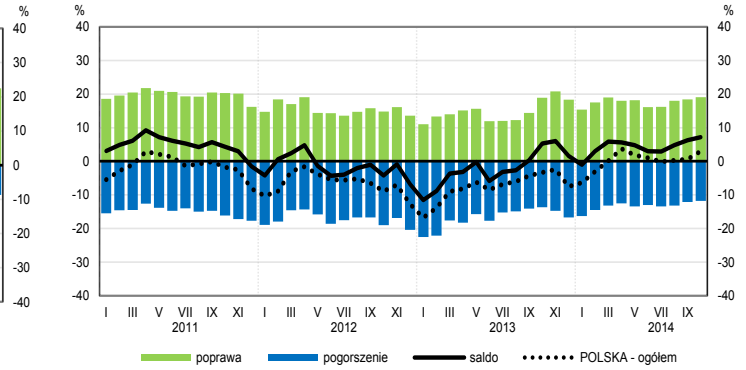
Budownictwo (sekcja F)



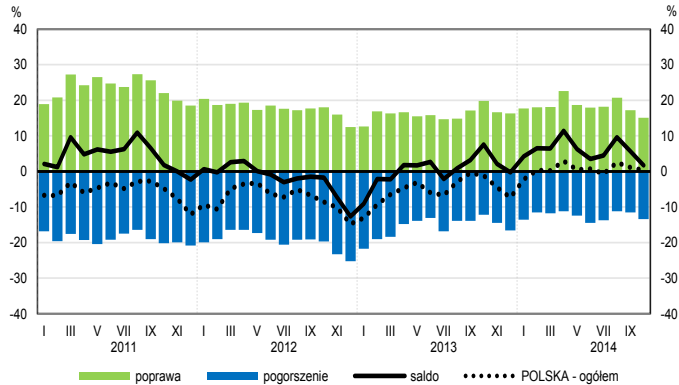
Handel hurtowy (dział 46)



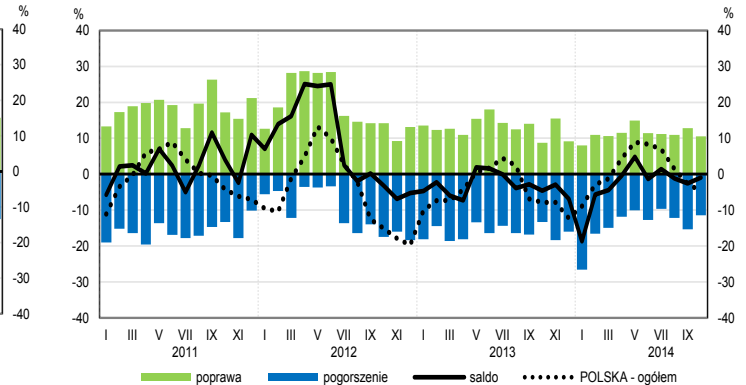
Handel detaliczny (dział 45+47)



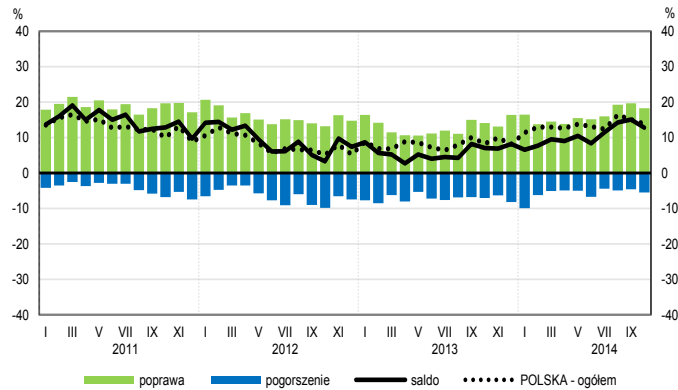
Transport i gospodarka magazynowa (sekcja H)



Zakwaterowanie i gastronomia (sekcja I)

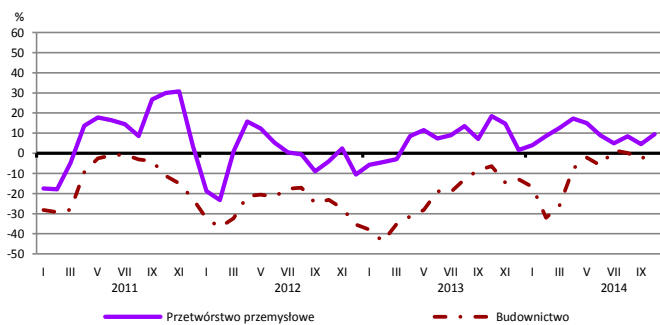


Informacja i komunikacja (sekcja J)

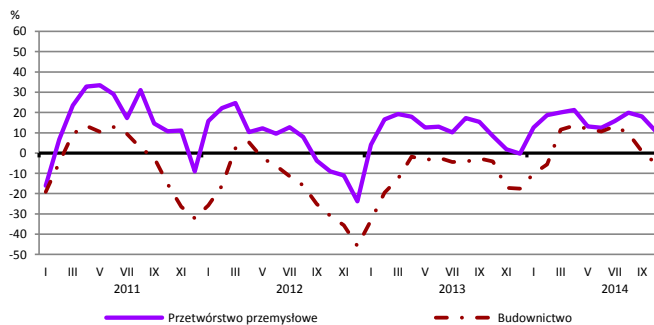


WYBRANE WSKAŹNIKI WEDŁUG SEKCJI / DZIAŁÓW PKD

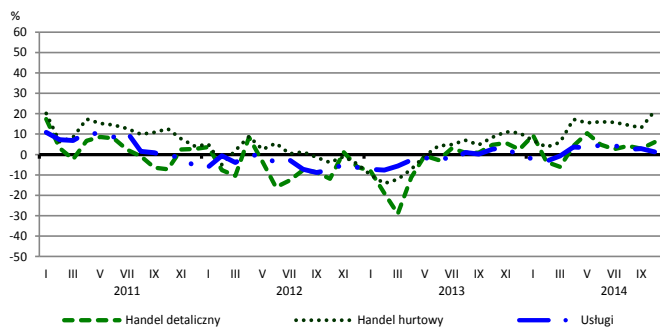
Bieżąca produkcja



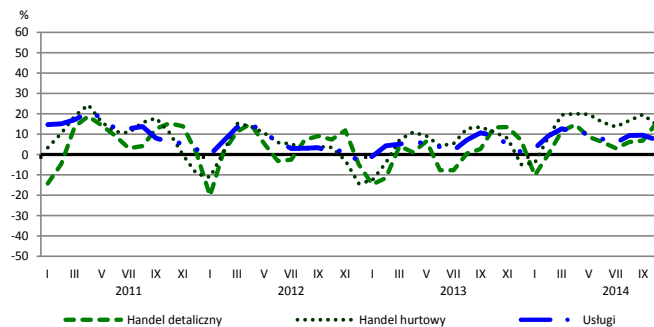
Przewidywana produkcja



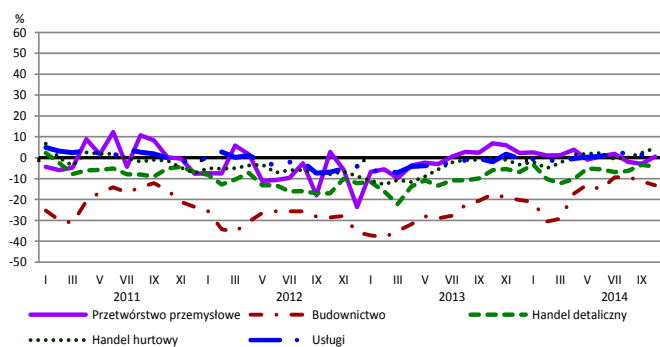
Bieżąca sprzedaż



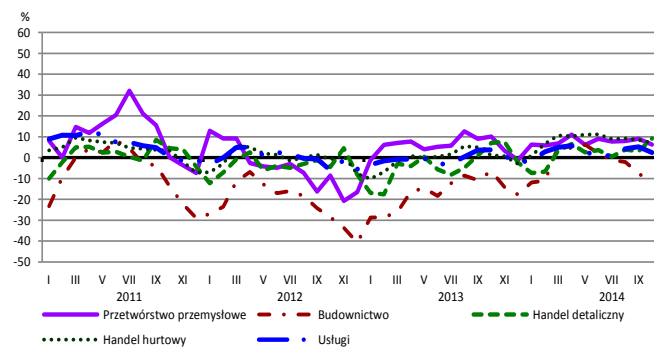
Przewidywana sprzedaż



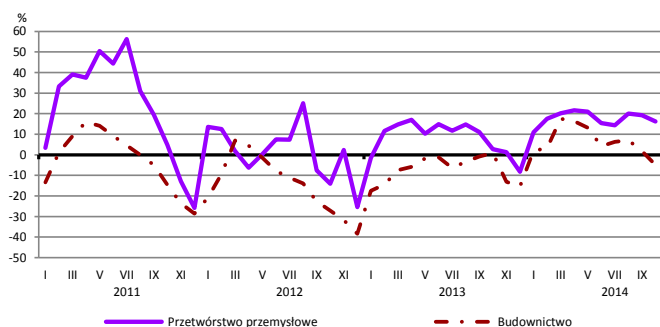
Bieżąca sytuacja finansowa



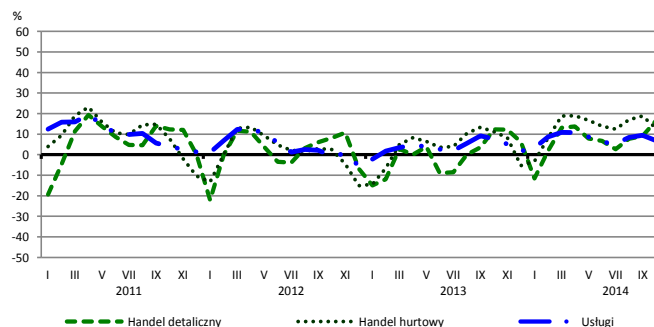
Przewidywana sytuacja finansowa



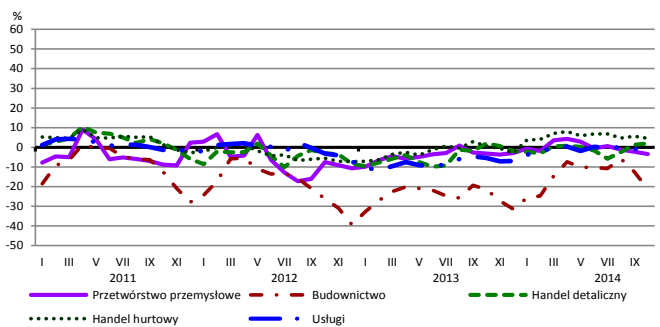
Przewidywany portfel zamówień na rynku krajowym



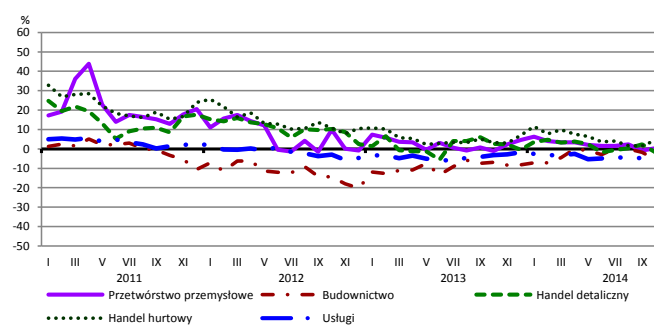
Przewidywany popyt



Przewidywane zatrudnienie

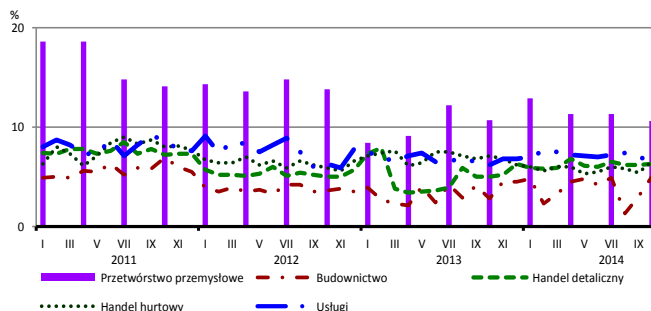


Przewidywane ceny

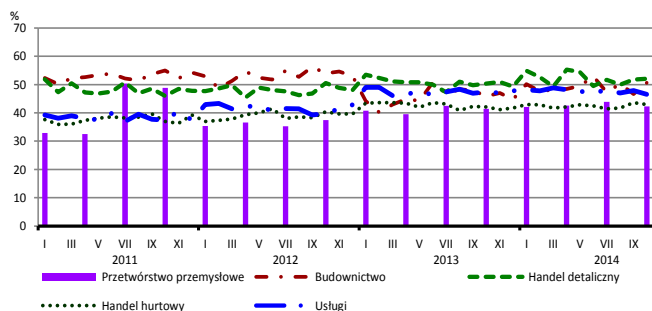


BARIERY DZIAŁALNOŚCI GOSPODARCZEJ

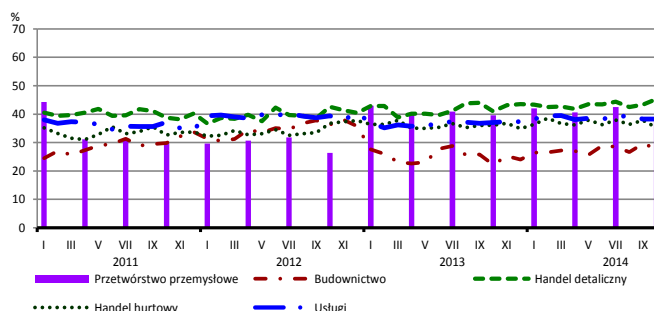
Brak barier



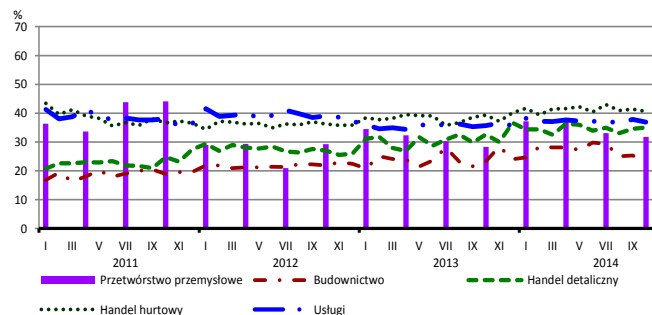
Koszty zatrudnienia



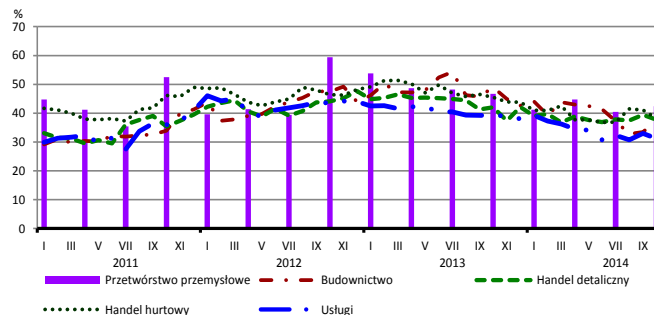
Wysokie obciążenia na rzecz budżetu



Niejasne i niespójne przepisy prawne



Niepewność ogólnej sytuacji gospodarczej



Największy odsetek przedsiębiorców **nieodczuwających żadnych barier w prowadzeniu bieżącej działalności gospodarczej** w październiku br. jest odnotowywany w jednostkach prowadzących działalność z zakresu przetwórstwa przemysłowego (10,6%), w dalszej kolejności – usług (6,6%), handlu hurtowego (6,5%), handlu detalicznego (6,3%), budownictwa (5,0%).

W jednostkach z zakresu **przetwórstwa przemysłowego**, które nie sygnalizują braku utrudnień swojej działalności, najczęściej zgłaszanymi barierami są niedostateczny popyt na rynku krajowym (57% w październiku br., 56% przed rokiem), niedostateczny popyt na rynku zagranicznym (48% w październiku br., 40% w analogicznym miesiącu ub. r. – jest to bariera, której znaczenie w skali roku wzrosło w największym stopniu), niepewność ogólnej sytuacji gospodarczej (42% w październiku br., 47% przed rokiem) oraz koszty zatrudnienia (42% w październiku br., 41% przed rokiem).

Największe trudności napotymane przez przedsiębiorstwa **budowlano-montażowe** zgłaszające bariery związane są z konkurencją na rynku (61% w październiku br., 68% przed rokiem) oraz kosztami zatrudnienia (51% w październiku br., 46% w analogicznym miesiącu ub. r.). W skali roku w największym stopniu wzrosło znaczenie bariery związanej z kosztami finansowej obsługi działalności (z 22% do 31%), natomiast spadło – bariery związanej z niepewnością ogólnej sytuacji gospodarczej (z 49% do 37%).

Podmioty prowadzące działalność w zakresie **handlu hurtowego** najczęściej wskazują trudności związane z konkurencją na rynku (barierę tę sygnalizuje 59% przedsiębiorstw w październiku br., 54% w analogicznym miesiącu ub. r. – jest to bariera, której znaczenie w skali roku wzrosło w największym stopniu). Bariery, której znaczenie najbardziej spadło w ujęciu rocznym jest niepewność ogólnej sytuacji gospodarczej (z 46% do 38%).

Przedsiębiorcy prowadzący działalność z zakresu **handlu detalicznego** najbardziej odczuwają bariery związane z konkurencją na rynku (barierę tę sygnalizuje w październiku br. 57% przedsiębiorstw, 54% w analogicznym miesiącu ub. r.). Bariery, której znaczenie w skali roku spadło w największym stopniu jest niedostateczny popyt (z 55% do 49%).

Największe trudności wskazywane przez firmy **usługowe** zgłaszające bariery związane są z konkurencją firm krajowych (52% w październiku br., 51% przed rokiem) oraz kosztami zatrudnienia (47% w październiku bieżącego i ubiegłego roku). W największym stopniu w skali roku spadło znaczenie bariery związanej z niepewnością ogólnej sytuacji gospodarczej (z 39% do 31%).

Departament Przedsiębiorstw GUS, Al. Niepodległości 208, 00-925 Warszawa, tel. (22) 608 36 51

Wyniki badania koniunktury w przemyśle, budownictwie, handlu i usługach można znaleźć na stronie GUS

<http://stat.gov.pl/obszary-tematyczne/koniunktura/koniunktura-w-przemysle-budownictwie-handlu-i-uslugach-2000-2014.4.8.html>

Zeszyt Metodologiczny „Badanie koniunktury gospodarczej GUS”, 2014

http://stat.gov.pl/download/gfx/portalinformacyjny/pl/defaultaktualnosci/5516/5/5/1/badanie_koniunktury_gospodarczej_2014_05_22.pdf