

Warszawa, 2014-09-29

**KONIUNKTURA GOSPODARCZA**

we wrześniu 2014 r.

opinie formułowane przez jednostki, których siedziba znajduje się  
w WOJEWÓDZTWIE MAZOWIECKIM

Przedsiębiorstwa z siedzibą w województwie mazowieckim ogólny klimat koniunktury w **przetwórstwie przemysłowym** oceniają we wrześniu korzystnie, choć gorzej niż w sierpniu. Bieżący portfel zamówień i produkcja rosną wolniej niż przed miesiącem. Optymistyczne prognozy w tym zakresie są zbliżone do przewidywań z sierpnia. Mimo że sytuacja finansowa oceniana jest nieznacznie negatywnie, jej prognozy są nadal optymistyczne. Przedsiębiorcy planują niewielkie zmniejszenie zatrudnienia. Ceny wyrobów przemysłowych mogą nieznacznie spadać.

Ogólny klimat koniunktury w **budownictwie** oceniany jest we wrześniu nieznacznie negatywnie, nieco gorzej niż w sierpniu. Oceny produkcji budowlano-montażowej, a także diagnozy i prognozy sytuacji finansowej są niekorzystne, gorsze od formułowanych w ubiegłym miesiącu. Bieżący portfel zamówień nie zmienia się. Prognozy portfela zamówień oraz produkcji budowlano-montażowej są mniej korzystne od formułowanych w sierpniu. Redukcje zatrudnienia mogą być większe od planowanych w ubiegłym miesiącu. Ceny robót budowlano-montażowych mogą nieznacznie spadać.

Ogólny klimat koniunktury w **handlu hurtowym** we wrześniu oceniany jest korzystnie, podobnie jak przed miesiącem. Bieżąca sprzedaż rośnie w stopniu zbliżonym do odnotowanego w sierpniu. Odpowiednie przewidywania są bardziej optymistyczne od formułowanych w ubiegłym miesiącu. Diagnozy sytuacji finansowej są nieznacznie pozytywne, lepsze niż w sierpniu. Utrzymują się korzystne prognozy w tym zakresie. Możliwy jest wzrost zatrudnienia, na poziomie zbliżonym do zapowiadanego miesiąc wcześniej. Przedsiębiorcy przewidują, że w najbliższych trzech miesiącach ceny mogą rosnać nieznacznie, w tempie prognozowanym w sierpniu.

Ogólny klimat koniunktury w **handlu detalicznym** oceniany jest we wrześniu optymistycznie, podobnie jak przed miesiącem. Utrzymują się pozytywne diagnozy i prognozy sprzedaży oraz pozytywne przewidywania dotyczące sytuacji finansowej. Oceny bieżącej sytuacji finansowej są mniej niekorzystne niż w sierpniu. Możliwy jest niewielki wzrost zatrudnienia. Przedsiębiorcy przewidują, iż ceny towarów będą nieznacznie rosnać, nieco szybciej niż oczekiwano miesiąc wcześniej.

Podmioty z sekcji **informacja i komunikacja** oceniają koniunkturę we wrześniu korzystnie, podobnie jak przed miesiącem i lepiej niż przed rokiem. Oceny koniunktury formułowane przez jednostki z sekcji **transport i gospodarka magazynowa** są mniej optymistyczne od zgłaszanych w sierpniu br., ale lepsze od notowanych we wrześniu ub. r. Kierujący firmami z sekcji **działalność związana z zakwaterowaniem i usługami gastronomicznymi** oceniają koniunkturę pesymistycznie, podobnie jak w ubiegłym miesiącu i przed rokiem.

W **przetwórstwie przemysłowym** badaniem objęte są podmioty o liczbie pracujących 10 i więcej osób. W pozostałych badaniach (**budownictwo, handel hurtowy i detaliczny, usługi**) uczestniczą również podmioty o liczbie pracujących do 9 osób.

**Przetwórstwo przemysłowe** — sekcja C; **Budownictwo** — sekcja F; **Handel hurtowy** — dział 46; **Handel detaliczny** — działy 45 i 47

**Usługi** — sekcje: H – Transport i gospodarka magazynowa, I – Działalność związana z zakwaterowaniem i usługami gastronomicznymi, J – Informacja i komunikacja, K – Działalność finansowa i ubezpieczeniowa, L – Działalność związana z obsługą rynku nieruchomości, M – Działalność profesjonalna, naukowa i techniczna, N – Działalność w zakresie usług administrowania i działalność wspierająca, P – Edukacja, Q – Opieka zdrowotna i pomoc społeczna, R – Działalność związana z kulturą, rozrywką i rekreacją, S – Pozostała działalność usługowa

Opracowanie:

Departament Przedsiębiorstw

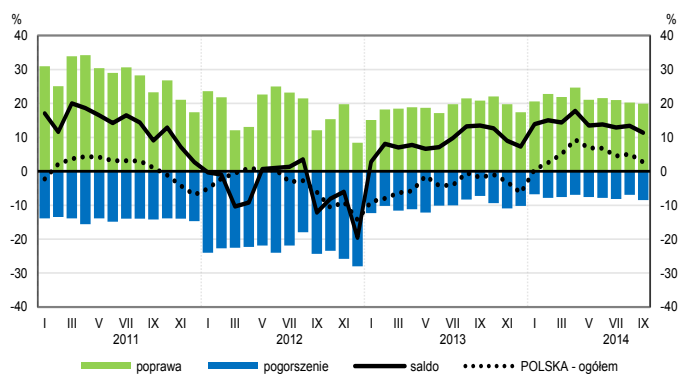
Kontakt w sprawach merytorycznych:

Hanna Sękowska tel. 22 608 36 51, Magdalena Świącka tel. 22 608 35 50, Olga Gaca tel. 22 608 36 51,

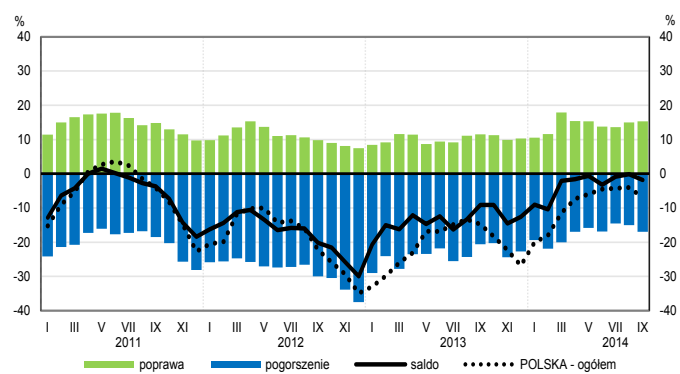
Hubert Stefaniak tel. 22 608 35 50, Łukasz Gontarz tel. 22 608 36 51.

# OGÓLNY KLIMAT KONIUNKTURY WEDŁUG SEKCJI / DZIAŁÓW PKD

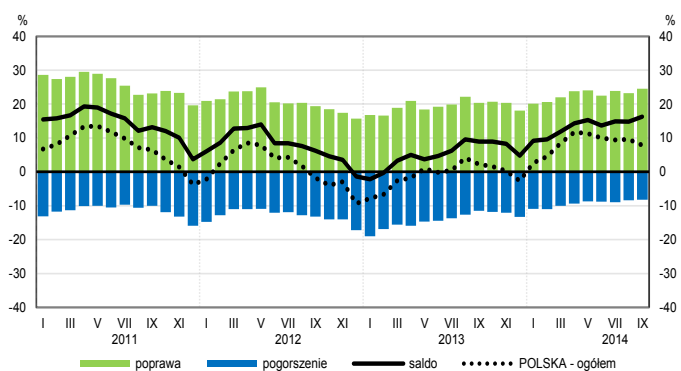
## Przetwórstwo przemysłowe (sekcja C)



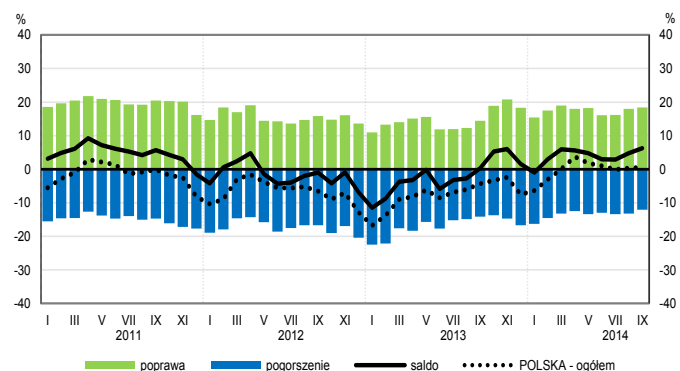
## Budownictwo (sekcja F)



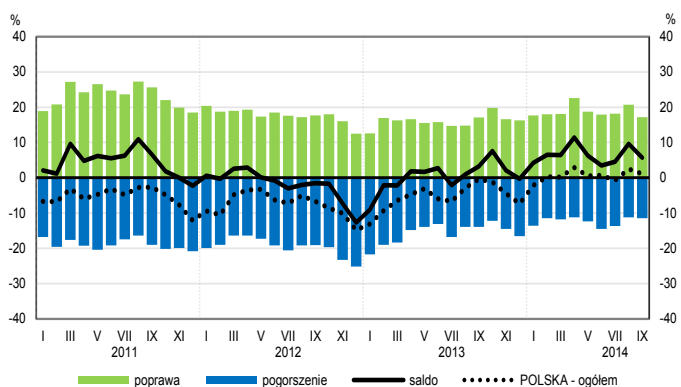
## Handel hurtowy (dział 46)



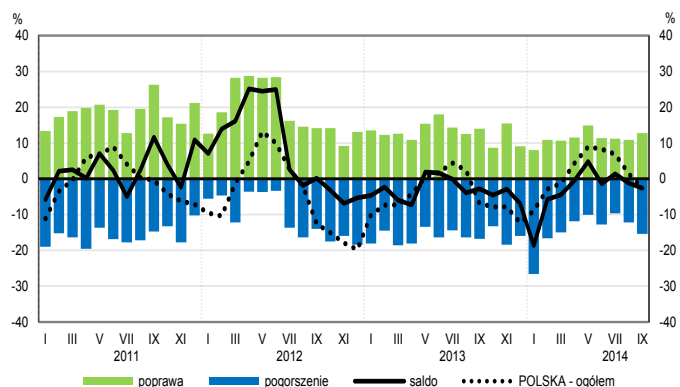
## Handel detaliczny (dział 45+47)



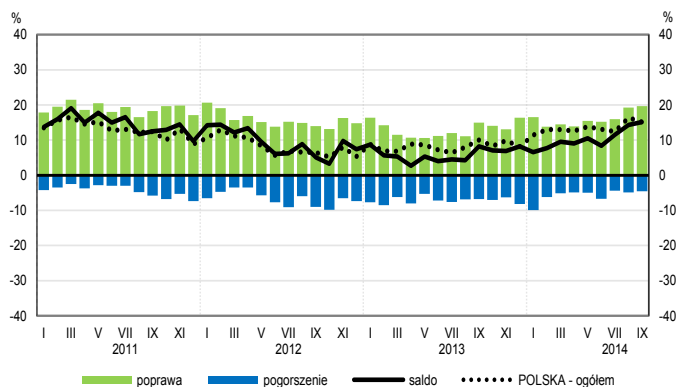
## Transport i gospodarka magazynowa (sekcja H)



## Zakwaterowanie i gastronomia (sekcja I)

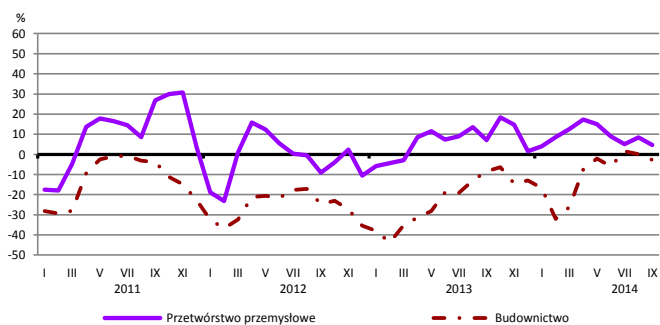


## Informacja i komunikacja (sekcja J)

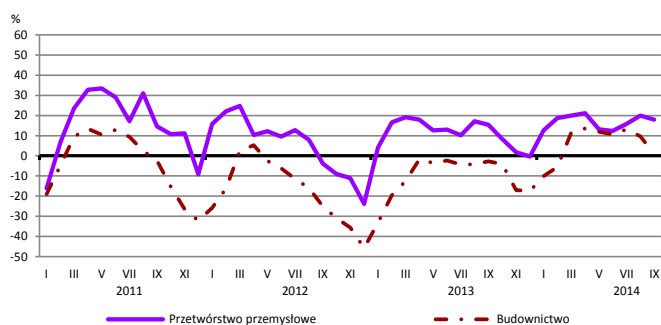


# WYBRANE WSKAŹNIKI WEDŁUG SEKCJI / DZIAŁÓW PKD

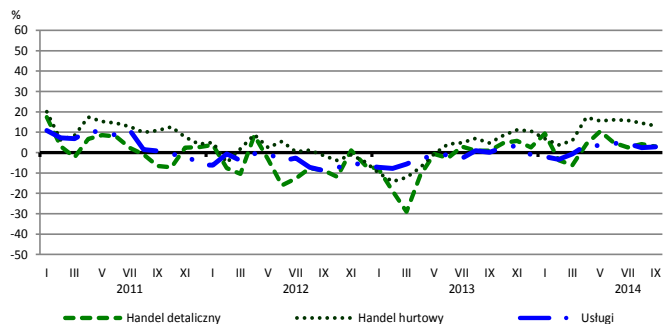
## Bieżąca produkcja



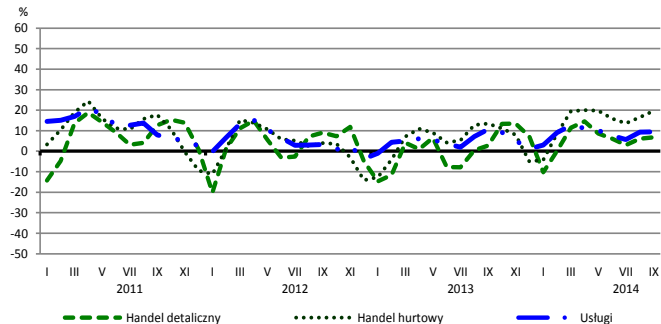
## Przewidywana produkcja



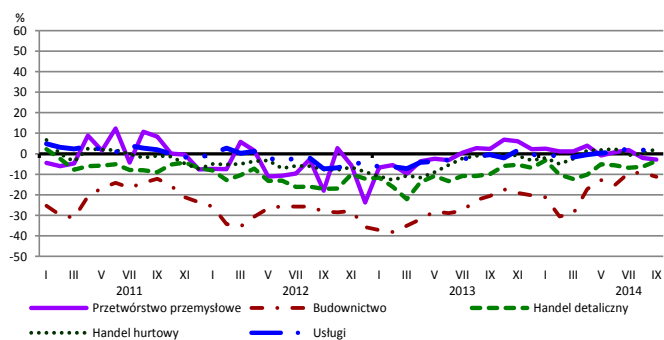
## Bieżąca sprzedaż



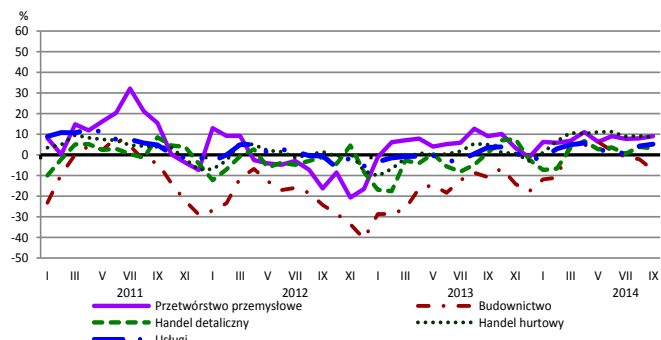
## Przewidywana sprzedaż



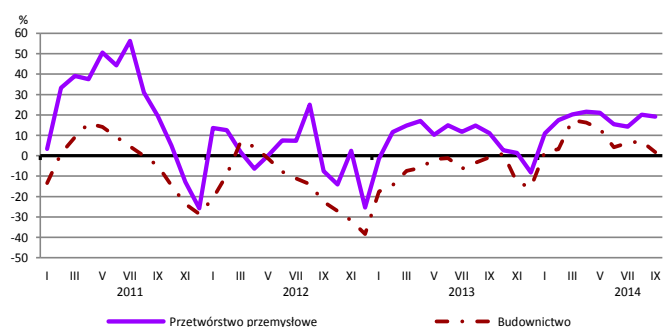
## Bieżąca sytuacja finansowa



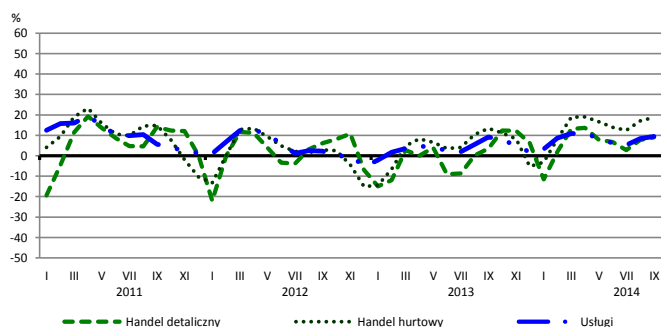
## Przewidywana sytuacja finansowa



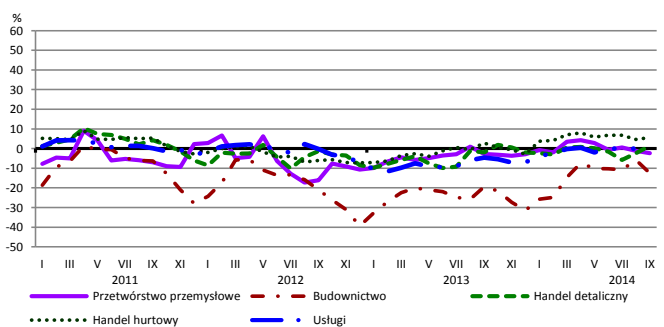
## Przewidywany portfel zamówień na rynku krajowym



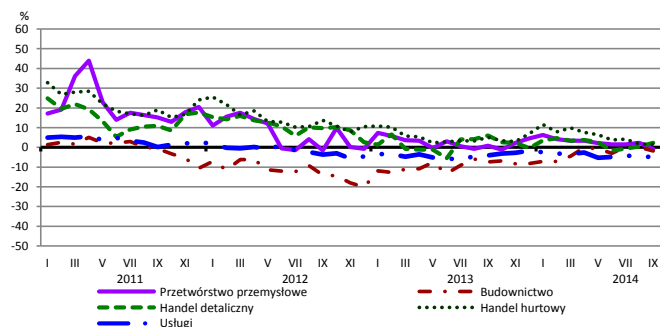
## Przewidywany popyt



## Przewidywane zatrudnienie

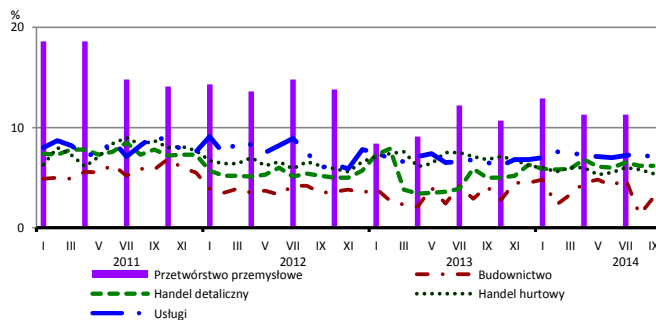


## Przewidywane ceny

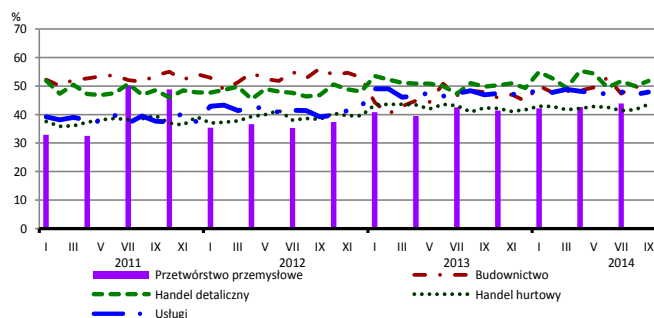


## BARIERY DZIAŁALNOŚCI GOSPODARCZEJ

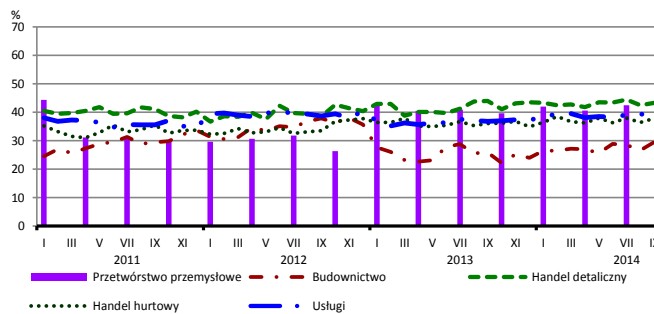
### Brak barier



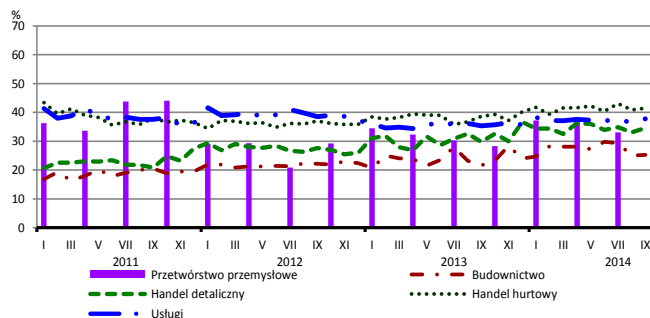
### Koszty zatrudnienia



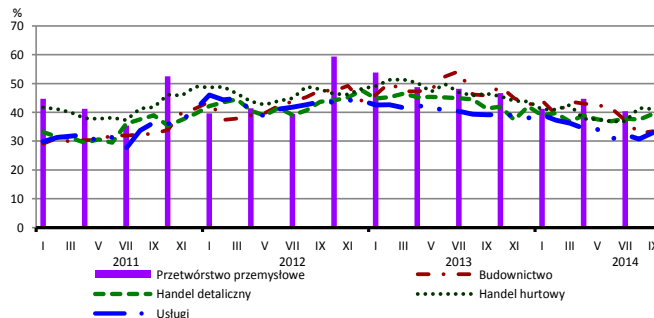
### Wysokie obciążenia na rzecz budżetu



### Niejasne i niespójne przepisy prawne



### Niepewność ogólnej sytuacji gospodarczej



Największy odsetek przedsiębiorców **nieodczuwających żadnych barier w prowadzeniu bieżącej działalności gospodarczej** we wrześniu br. jest odnotowany w jednostkach prowadzących działalność z zakresu usług (7,0%), w dalszej kolejności – handlu detalicznego (6,2%), handlu hurtowego (5,4%), budownictwa (3,0%).

Największe trudności napotymane przez przedsiębiorstwa **budowlano-montażowe** zgłaszające bariery związane są z konkurencją na rynku (58% we wrześniu br., 66% przed rokiem). W skali roku w największym stopniu wzrosło znaczenie bariery związanej z kosztami finansowej obsługi działalności (z 22% do 27%), natomiast spadło – barier związanych z niedostatecznym popytem (z 50% do 38%) oraz niepewnością ogólnej sytuacji gospodarczej (z 46% do 33%).

Podmioty prowadzące działalność w zakresie **handlu hurtowego** najczęściej wskazują trudności związane z konkurencją na rynku (barierę tę sygnalizuje 61% przedsiębiorstw we wrześniu br., 55% w analogicznym miesiącu ub. r. – jest to bariera, której znaczenie w skali roku wzrosło w największym stopniu). Bariery, której znaczenie najbardziej spadło w ujęciu rocznym jest niepewność ogólnej sytuacji gospodarczej (z 47% do 41%).

Przedsiębiorcy prowadzący działalność z zakresu **handlu detalicznego** najbardziej odczuwają bariery związane z konkurencją na rynku (barierę tę sygnalizuje we wrześniu br. 59% przedsiębiorstw, 57% w analogicznym miesiącu ub. r.), kosztami zatrudnienia (52% we wrześniu br., 50% przed rokiem) oraz niedostatecznym popytem (50% we wrześniu br., 52% w analogicznym miesiącu ub. r.). Bariery, której znaczenie w skali roku wzrosło w największym stopniu są niejasne i niespójne przepisy prawne (z 30% do 35%).

Największe trudności wskazywane przez firmy **usługowe** zgłaszające bariery związane są z konkurencją firm krajowych (52% we wrześniu bieżącego i ubiegłego roku) oraz kosztami zatrudnienia (48% we wrześniu br., 47% przed rokiem). W największym stopniu w skali roku spadło znaczenie bariery związanej z niepewnością ogólnej sytuacji gospodarczej (z 39% do 33%).

Departament Przedsiębiorstw GUS, Al. Niepodległości 208, 00-925 Warszawa, tel. (22) 608 36 51

Wyniki badania koniunktury w przemyśle, budownictwie, handlu i usługach można znaleźć na stronie GUS

<http://stat.gov.pl/obszary-tematyczne/koniunktura/koniunktura/koniunktura-w-przemysle-budownictwie-handlu-i-uslugach-2000-2014.4.8.html>

Zeszyt Metodologiczny „Badanie koniunktury gospodarczej GUS”, 2014

[http://stat.gov.pl/download/gfx/portalinformacyjny/pl/defaultaktualnosci/5516/5/5/1/badanie\\_koniunktury\\_gospodarczej\\_2014\\_05\\_22.pdf](http://stat.gov.pl/download/gfx/portalinformacyjny/pl/defaultaktualnosci/5516/5/5/1/badanie_koniunktury_gospodarczej_2014_05_22.pdf)