

**RODZINNA PIECZA ZASTĘPCZA W 2016 R.**

Liczba rodzin:

**2899      1258      162      42**

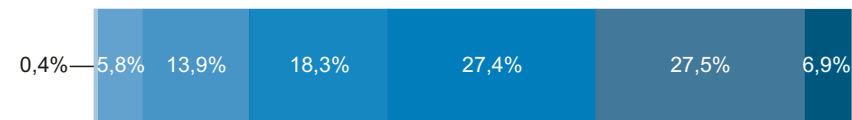
Rodziny zastępcze spokrewnione    Rodziny zastępcze niezawodowe    Rodziny zastępcze zawodowe    Rodzinne domy dziecka

**3731      1630      491      258**

Liczba dzieci:



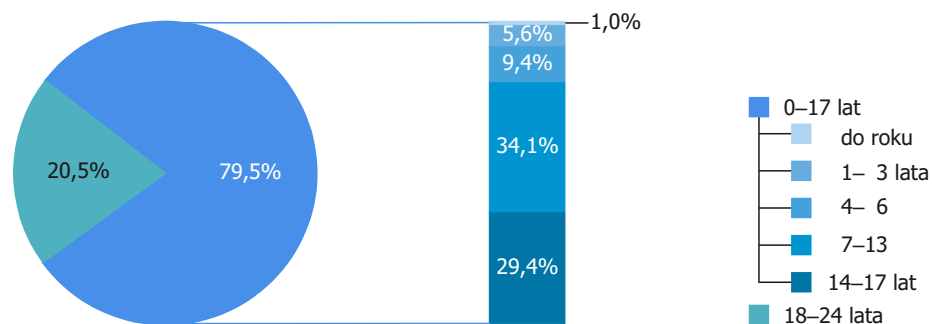
**OSOBY PEŁNIĄCE FUNKCJĘ RODZINNEJ  
 PIECZY ZASTĘPCZEJ W 2016 R.**



W wieku:

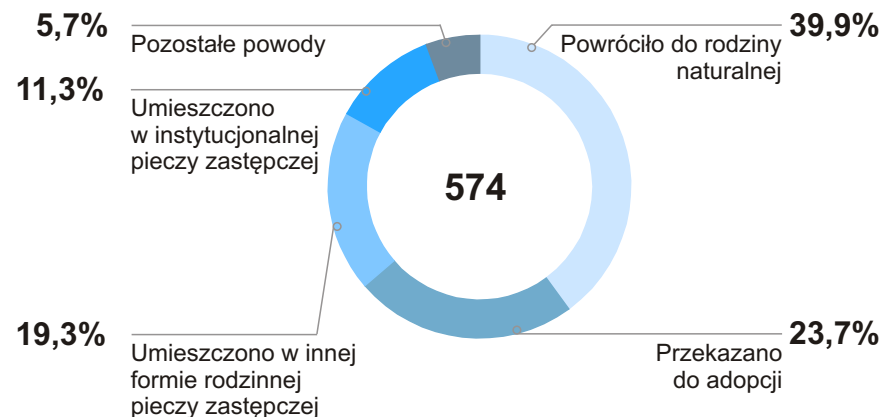
do 21 lat    22-30    31-40    41-50    51-60    61-70    71 lat i więcej

**STRUKTURA DZIECI W RODZINNEJ PIECZY ZASTĘPCZEJ  
 WEDŁUG GRUP WIEKU W 2016 R.**



Co **11** dziecko będące w rodzinie zastępczej lub rodzinnym domu dziecka posiada orzeczenie o niepełnosprawności.

**DZIECI DO 18 ROKU ŻYCIA WEDŁUG POWODÓW  
 OPUSZCZENIA RODZINNEJ PIECZY ZASTĘPCZEJ W 2016 R.**



**358** pełnoletnich wychowanków opuściło rodzinną pieczę zastępczą, z czego **63,1%** założyło w ciągu roku własne gospodarstwo domowe.

## RODZINNA PIECZA ZASTĘPCZA W 2016 R.

Liczba rodzin:

**1009      315      18      11**

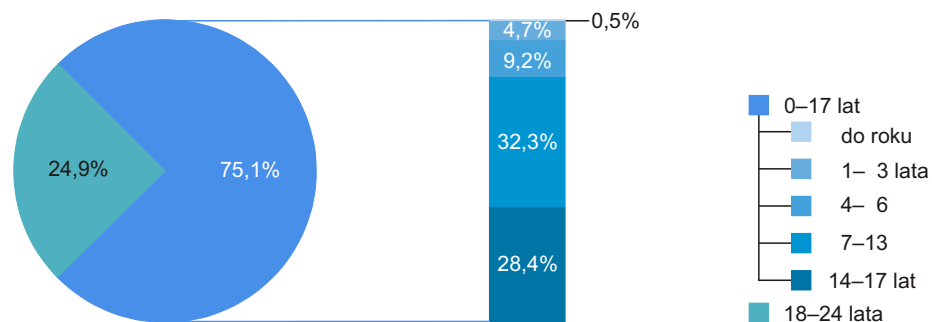
Rodziny zastępcze spokrewnione    Rodziny zastępcze niezawodowe    Rodziny zastępcze zawodowe    Rodzinne domy dziecka

**1219      376      50      59**

Liczba dzieci:

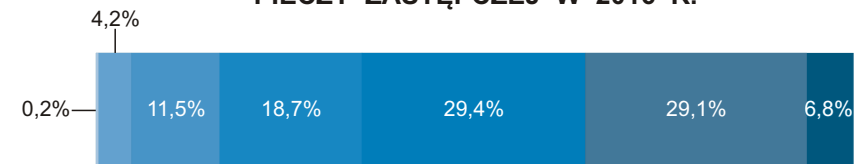


## STRUKTURA DZIECI W RODZINNEJ PIECZY ZASTĘPCZEJ WEDŁUG GRUP WIEKU W 2016 R.



Co **13** dziecko będące w rodzinie zastępczej lub rodzinnym domu dziecka posiada orzeczenie o niepełnosprawności.

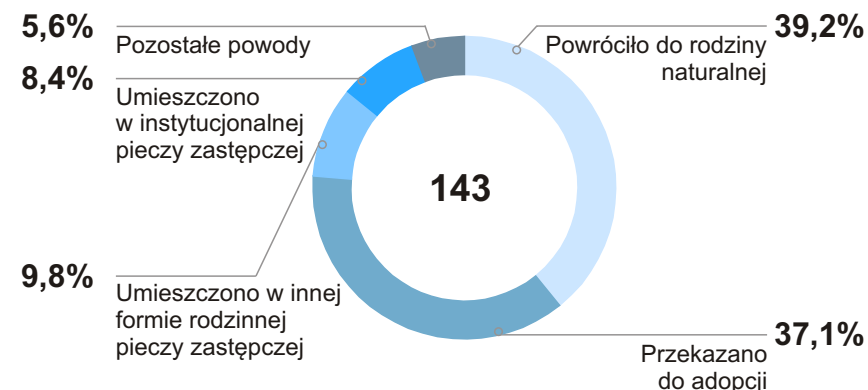
## OSOBY PEŁNIĄCE FUNKCJĘ RODZINNEJ PIECZY ZASTĘPCZEJ W 2016 R.



W wieku:

do 21 lat    22-30    31-40    41-50    51-60    61-70    71 lat i więcej

## DZIECI DO 18 ROKU ŻYCIA WEDŁUG POWODÓW OPUSZCZENIA RODZINNEJ PIECZY ZASTĘPCZEJ W 2016 R.



**90** pełnoletnich wychowanków opuściło rodzinną pieczę zastępczą, z czego **86,7%** założyło w ciągu roku własne gospodarstwo domowe.