

### 17 MAJA ŚWIATOWY DZIEŃ SPOŁECZEŃSTWA INFORMACYJNEGO

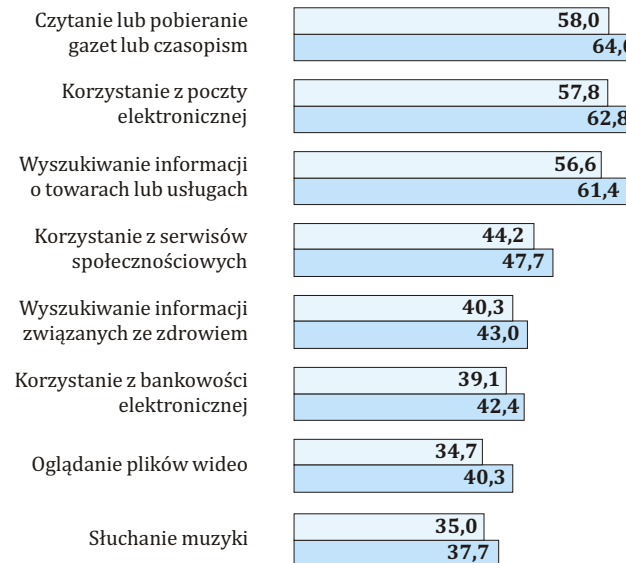
**Światowy Dzień Społeczeństwa Informacyjnego** – coroczne święto ustanowione przez Zgromadzenie Ogólne ONZ rezolucją z 27 marca 2006 r. po Światowym Szczycie Społeczeństwa Informacyjnego w Tunisie w 2005 r. Obchodom patronuje UNESCO oraz sekretarz generalny Międzynarodowego Związku Telekomunikacyjnego – ITU.

**Społeczeństwo informacyjne** to społeczeństwo znajdujące się na takim etapie rozwoju techniczno-organizacyjnego, że osiągnięty poziom zaawansowania technologii informacyjno-telekomunikacyjnych stwarza warunki techniczne, ekonomiczne, edukacyjne i inne do powszechnego wykorzystania informacji w produkcji wyrobów i świadczeniu usług. Społeczeństwo takie zapewnia obywatelom powszechny dostęp i umiejętność korzystania z technologii teleinformatycznych w ich działalności zawodowej i społecznej, w celu podnoszenia i aktualizacji wiedzy, korzystania ze zdobyczy kultury, ochrony zdrowia oraz spędzania wolnego czasu i innych usług mających wpływ na wyższą jakość życia.

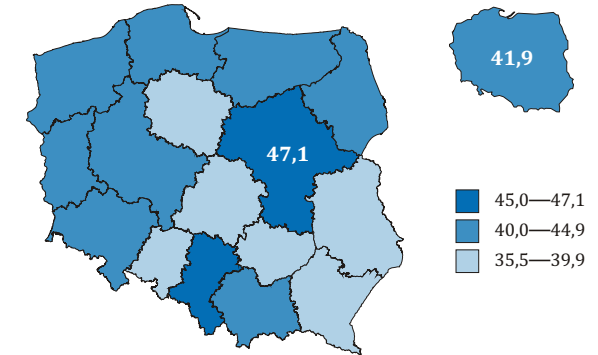
	Polska		woj. mazowieckie	
	2015	2016	2015	2016
<b>GOSPODARSTWA DOMOWE<sup>a</sup> W % OGÓŁU GOSPODARSTW DOMOWYCH WYPOSAŻONYCH W:</b>				
komputer osobisty z dostępem do Internetu	75,8	80,4	80,6	84,9
<b>OSOBY W WIEKU 16–74 LATA W % OGÓŁU OSÓB W TYM WIEKU:</b>				
korzystające regularnie (co najmniej raz w tygodniu) z Internetu	64,8	69,9	70,3	74,3
które nigdy nie korzystały z Internetu	27,1	22,3	21,8	18,9
korzystające z usług administracji publicznej za pomocą Internetu <sup>b</sup>	26,6	30,2	33,1	36,4

a Z co najmniej 1 osobą w wieku 16–74 lata. b W ciągu ostatnich 12 miesięcy poprzedzających badanie.

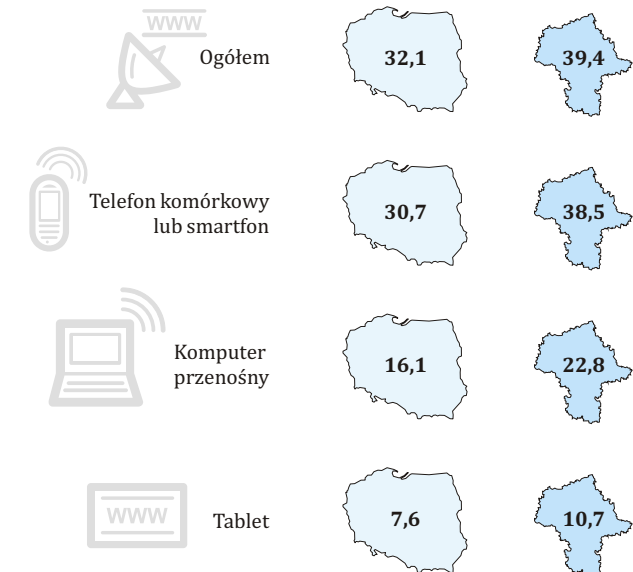
**Osoby w wieku 16–74 lata korzystające z Internetu w sprawach prywatnych według wybranych celów w 2016 r.**  
 (w % ogółu osób w wieku 16–74 lata)



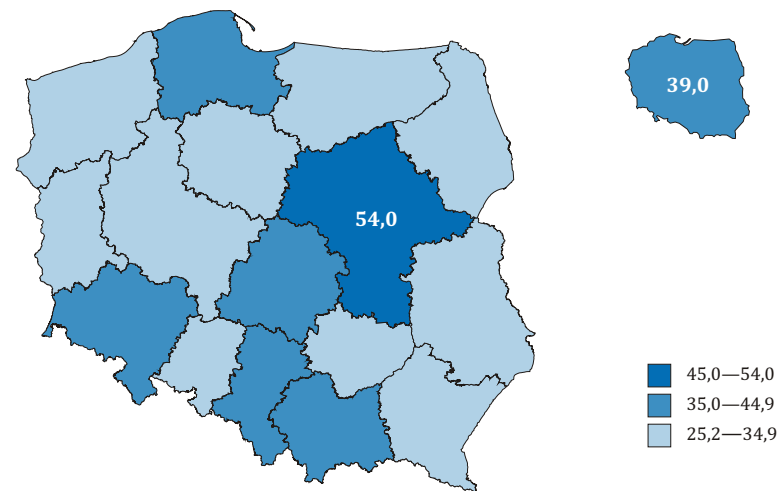
**Odsetek osób zamawiających lub kupujących przez Internet towary lub usługi do użytku prywatnego w ciągu ostatnich 12 miesięcy według województw w 2016 r.**



**Osoby w wieku 16–74 lata łączące się z Internetem poza domem lub miejscem pracy poprzez urządzenia przenośne w 2016 r.**  
 (w % ogółu osób w wieku 16–74 lata)



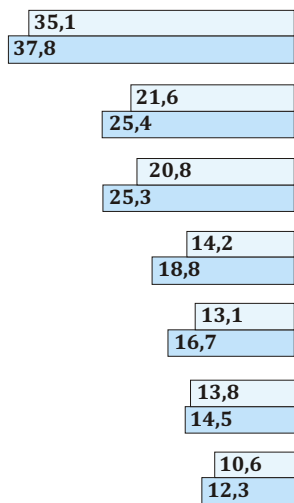
Odsetek pracowników wykorzystujących komputer z dostępem do Internetu w przedsiębiorstwach<sup>a</sup> według województw w 2016 r.



PRZEDSIĘBIORSTWA <sup>a</sup> W % OGÓŁU PRZEDSIĘBIORSTW:	Polska		woj. mazowieckie	
	2015	2016	2015	2016
wykorzystujące komputery <sup>b</sup>	94,0	94,7	95,1	96,0
posiadające dostęp do Internetu	92,7	93,7	94,1	94,7
w tym szerokopasmowy <sup>c</sup>	91,9	93,2	93,9	94,4
posiadające własną stronę internetową	65,4	67,0	71,9	72,6
wykorzystujące media społecznościowe	22,2	25,3	28,9	35,3
zatrudniające specjalistów ICT	12,0	12,5	17,2	18,4

Przedsiębiorstwa<sup>a</sup> w których wybrane funkcje informacyjno-telekomunikacyjne w 2016 r. wykonywane były:

głównie przez własnych pracowników  
(w % ogółu przedsiębiorstw)



wsparcie użytkownika w zakresie oprogramowania biurowego

utrzymanie infrastruktury informacyjno-telekomunikacyjnej

zapewnienie bezpieczeństwa i ochrona danych

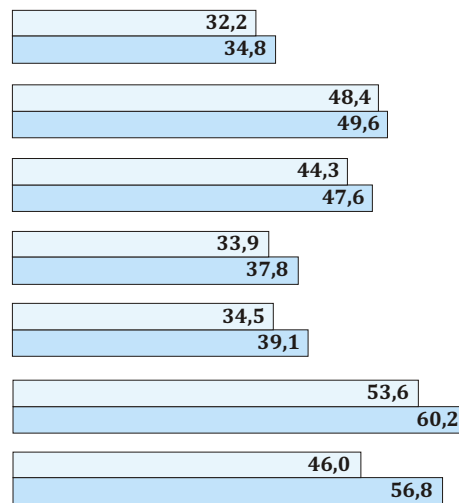
wsparcie użytkownika w zakresie oprogramowania/systemów zarządzania biznesowego

rozwój oprogramowania/systemów zarządzania biznesowego

wsparcie w zakresie rozwiązań typu Web (np. stron internetowych)

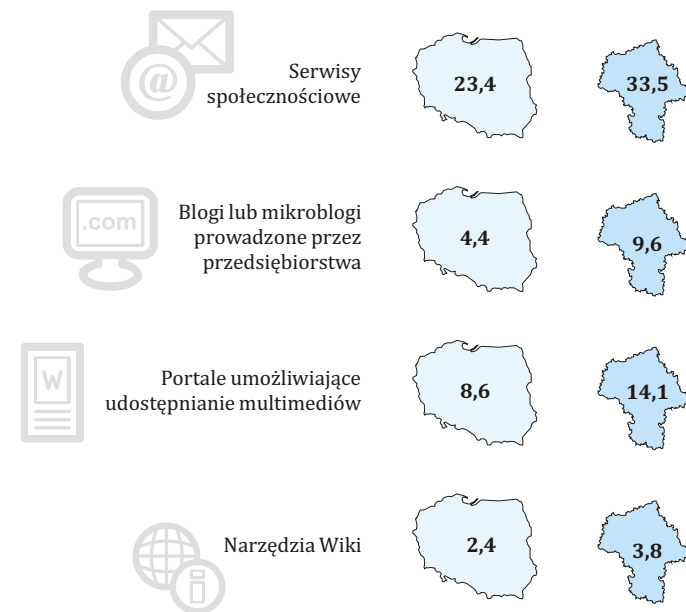
projektowanie rozwiązań typu Web (np. stron internetowych)

głównie przez podmioty zewnętrzne  
(w % ogółu przedsiębiorstw)



□ Polska      ■ woj. mazowieckie

Wybrane rodzaje mediów społecznościowych wykorzystywanych przez przedsiębiorstwa<sup>a</sup> w 2016 r.  
(w % ogółu przedsiębiorstw)



<sup>a</sup> W których liczba pracujących przekracza 9 osób, bez sektora finansowego. <sup>b</sup> Stacjonarne i przenośne, np. laptopy (notebooki), tablety i smartfony; dane nie obejmują komputerów zintegrowanych z innymi urządzeniami na jednej płycie montażowej, komputerów do sterowania i regulacji procesów technologicznych. <sup>c</sup> Łącznie z mobilnym dostępem szerokopasmowym wykorzystującym co najmniej technologię trzeciej generacji (3G), tzn. sieć cyfrową telefonii komórkowej o poszerzonej pojemności umożliwiającej transmisję wideo i transmisję pakietową.