

Rynek pracy w marcu 2020 r.

Dane dla województwa mazowieckiego i m.st. Warszawy

ZATRUDNIENIE I WYNAGRODZENIA W SEKTORZE PRZEDSIĘBIORSTW

Przeciętne zatrudnienie*

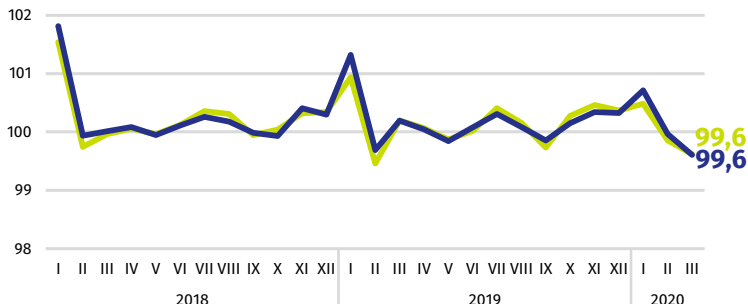
woj. mazowieckie

1545 tys.

m.st. Warszawa

1094 tys.

miesiąc poprzedni=100



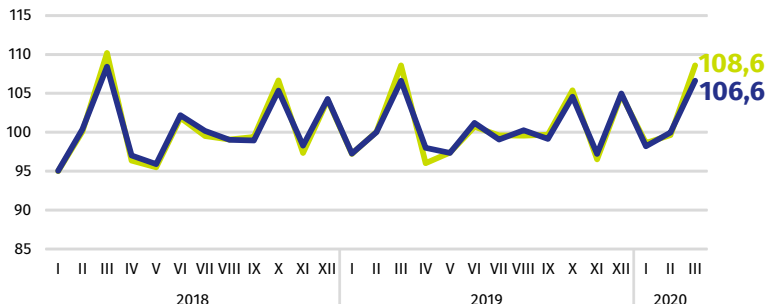
Przeciętne miesięczne wynagrodzenie brutto*

woj. mazowieckie

6701 zł

m.st. Warszawa

7216 zł

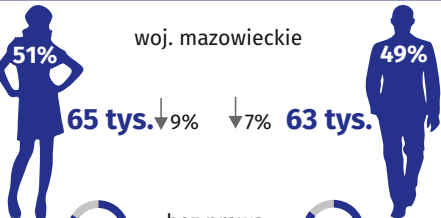


woj. mazowieckie m.st. Warszawa

* W przedsiębiorstwach, w których liczba pracujących przekracza 9 osób.

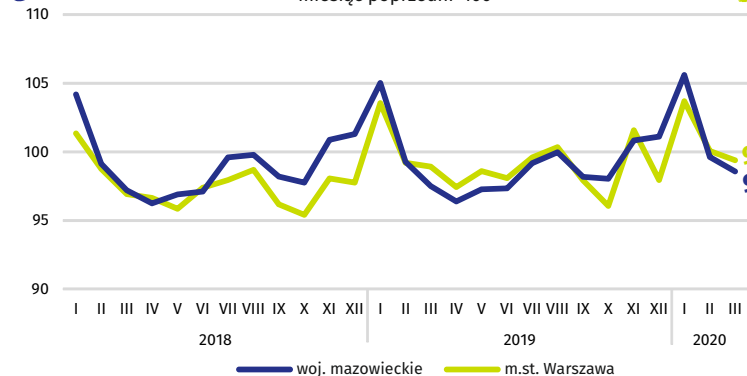
BEZROBOTNI ZAREJESTROWANI

woj. mazowieckie

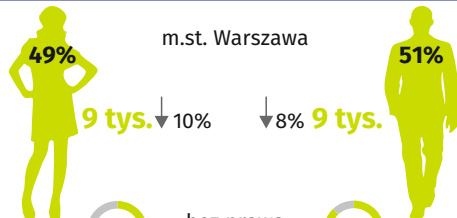


Dynamika bezrobotnych zarejestrowanych w końcu miesiąca

miesiąc poprzedni=100



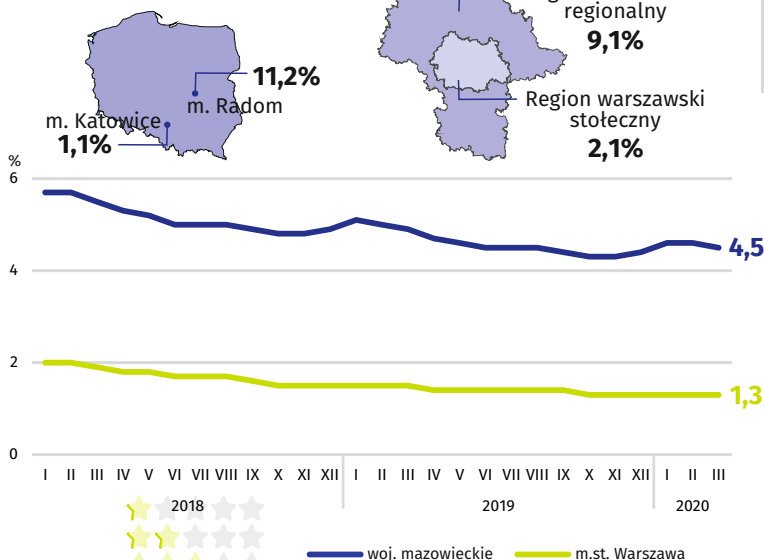
m.st. Warszawa



↓ spadek w stosunku do marca 2019 r.

STOPA BEZROBOCIA REJESTROWANEGO

Miasta na prawach powiatu z najniższą i najwyższą stopą bezrobocia



Powiaty o najniższej stopie bezrobocia

m.st. Warszawa – **1,3%** ↓ 0,2 p. proc.
warszawski zachodni – **1,8%** ↓ 0,2 p. proc.
grójecki – **2,3%** ↑ 0,1 p. proc.

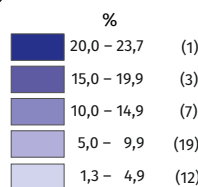
Powiaty o najwyższej stopie bezrobocia

sztytówiecki – **23,7%** ↓ 0,6 p. proc.
przysuski – **17,5%** ↓ 0,5 p. proc.
radomski – **16,8%** ↓ 0,4 p. proc.

Powiaty o najwyższych spadkach stopy bezrobocia

gostyniński ↓ 1,8 p. proc.
sierpecki ↓ 1,7 p. proc.
płocki ↓ 1,6 p. proc.

↓↑ spadek/wzrost w stosunku do marca 2019 r.



W nawiasach podano liczbę powiatów.

Przy publikowaniu danych US prosimy o podanie źródła.