

ZATRUDNIENIE I WYNAGRODZENIA W SEKTORZE PRZEDSIĘBIORSTW

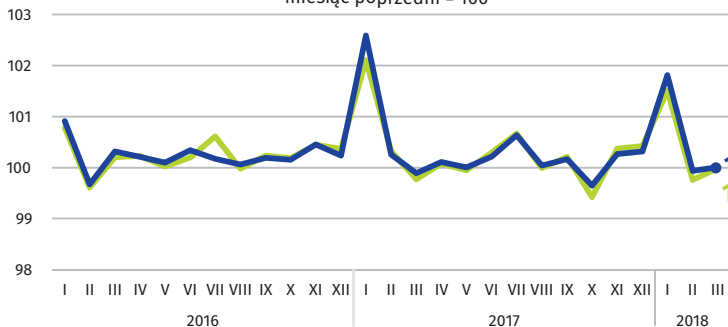
Przeciętne miesięczne zatrudnienie

woj. mazowieckie m.st. Warszawa

1489 tys.

1058 tys.

miesiąc poprzedni = 100



woj. mazowieckie m.st. Warszawa

Przeciętne miesięczne wynagrodzenie brutto

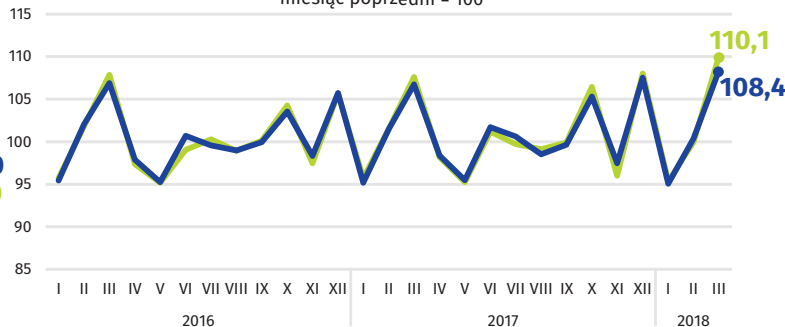
woj. mazowieckie

m.st. Warszawa

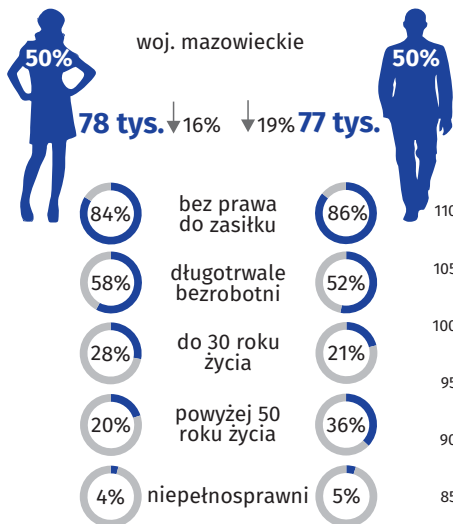
6041 zł

6538 zł

miesiąc poprzedni = 100

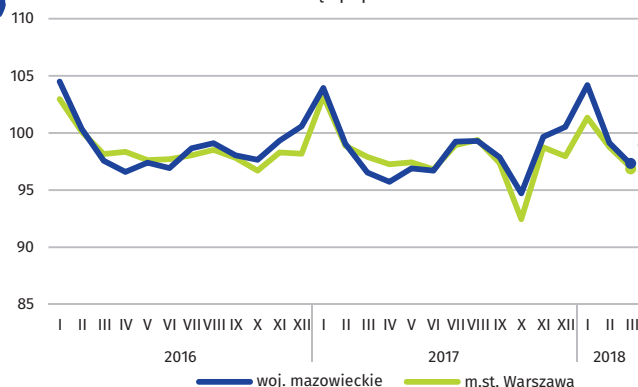


BEZROBOCIE REJESTROWANE

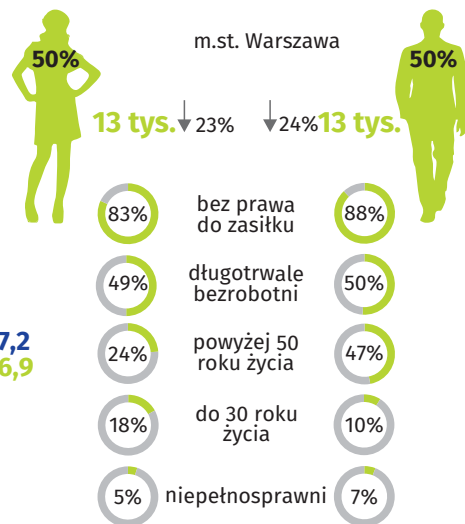


Dynamika bezrobotnych zarejestrowanych w końcu miesiąca

miesiąc poprzedni = 100



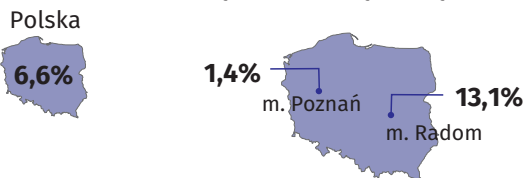
woj. mazowieckie m.st. Warszawa



↓ spadek w stosunku do marca 2017 r.

STOPA BEZROBOCIA REJESTROWANEGO

Miasta na prawach powiatu z najniższą i najwyższą stopą bezrobocia



Powiaty o najniższej stopie bezrobocia

m.st. Warszawa – **1,9%** ↓ 0,7 p. proc.
warszawski zachodni – **2,3%** ↓ 0,7 p. proc.
grójecki – **2,5%** ↓ 0,9 p. proc.

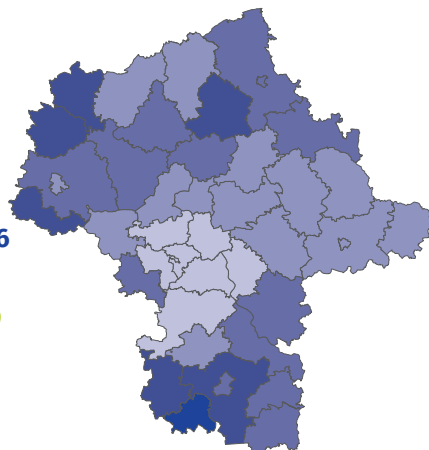
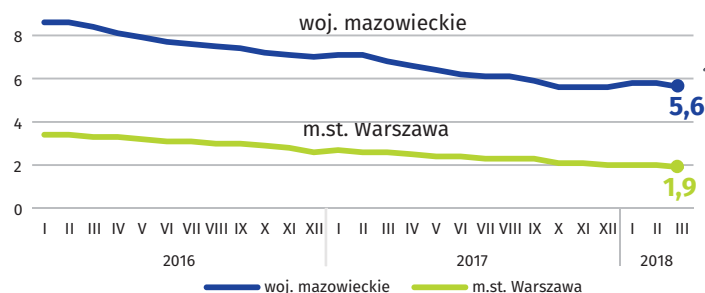
Powiaty o najwyższej stopie bezrobocia

szydłowiecki – **25,9%** ↓ 1,9 p. proc.
przysuski – **19,2%** ↓ 1,8 p. proc.
radomski – **18,9%** ↓ 2,6 p. proc.

Powiaty o najwyższych spadkach stopy bezrobocia

pułtuski ↓ 3,8 p. proc.
legionowski ↓ 2,9 p. proc.
radomski, m. Radom, ↓ 2,6 p. proc.
węgrowski

Stopa bezrobocia rejestrowanego



- w %
- 20,0–25,9 (1)
 - 15,0–19,9 (6)
 - 10,0–14,9 (13)
 - 5,0– 9,9 (15)
 - 1,9– 4,9 (7)

W nawiasach podano liczbę powiatów.