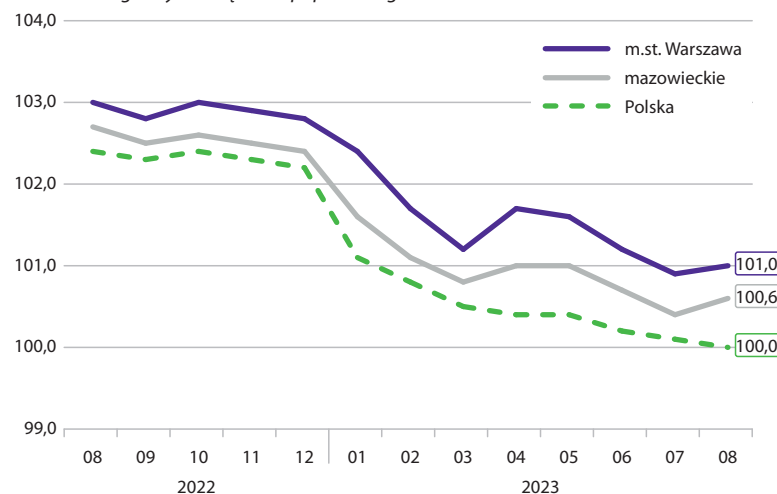


WYBRANE DANE O SYTUACJI SPOŁECZNO-GOSPODARCZEJ WARSZAWY NA TŁE WOJEWÓDZTWA MAZOWIECKIEGO I KRAJU W SIERPNIU 2023 R.

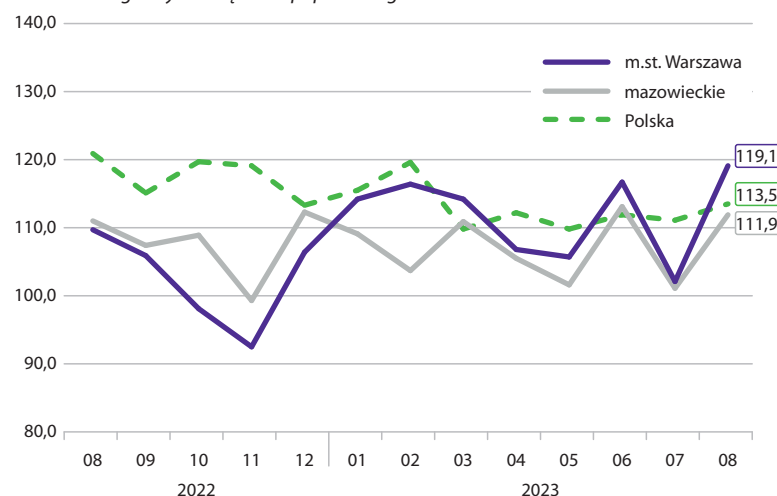
m.st. Warszawa	mazowieckie	Polska
Stopa bezrobocia rejestrowanego w % stan w dniu 31 sierpnia		
1,3	4,0	5,0
Bezrobotni zarejestrowani w tys. osób stan w dniu 31 sierpnia		
18,9	111,6	782,5
Przeciętne zatrudnienie ^{ab} w tys. osób		
1131,0	1586,6	6502,1
Przeciętne miesięczne wynagrodzenie brutto ^{ab} w zł		
8862,99	8466,90	7368,97
Mieszkania oddane do użytkowania ^c od początku roku		
10107	28111	144970
Produkcja sprzedana przemysłu ^a w mln zł		
17721,7	42540,8	188142,7
Podmioty gospodarki narodowej w rejestrze REGON w tys. stan w dniu 31 sierpnia		
543,3	996,9	5099,9
osoby fizyczne prowadzące działalność gospodarczą w tys.		
298,4	646,1	3627,5
spółki handlowe w tys.		
174,2	218,2	653,5

↑↓← wzrost / spadek / brak zmian
w stosunku do poprzedniego miesiąca

PRZECIĘTNE MIESIĘCZNE ZATRUDNIENIE^{ab}
analogiczny miesiąc roku poprzedniego = 100

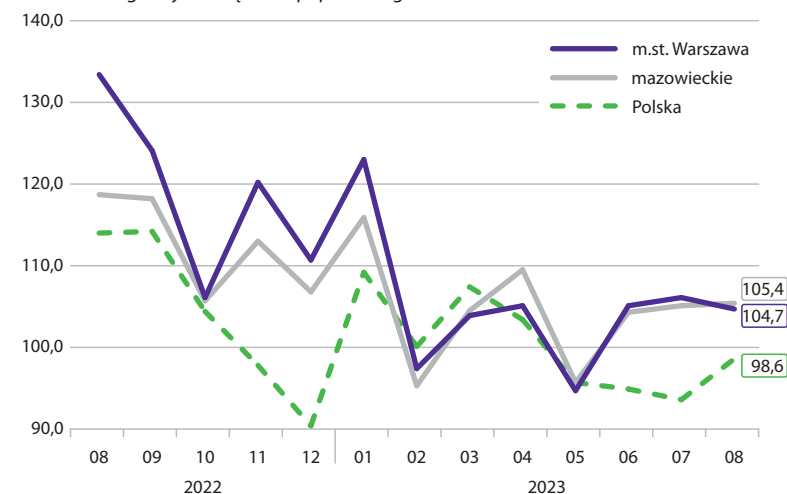


PRODUKCJA BUDOWLANO-MONTAŻOWA^a
analogiczny miesiąc roku poprzedniego = 100



^a W przedsiębiorstwach, w których liczba pracujących przekracza 9 osób. ^b W sektorze przedsiębiorstw. ^c Dane wstępne.

PODMIOTY NOWO ZAREJESTROWANE W REJESTRZE REGON
analogiczny miesiąc roku poprzedniego = 100



MIESZKANIA ODDANE DO UŻYTKOWANIA
analogiczny okres roku poprzedniego = 100

