

WYBRANE DANE O SYTUACJI SPOŁECZNO-GOSPODARCZEJ WARSZAWY NA TLE WOJEWÓDZTWA MAZOWIECKIEGO I KRAJU W GRUDNIU 2022 R.

m.st. Warszawa mazowieckie Polska

Stopa bezrobocia rejestrowanego w %
stan w dniu 31 grudnia

1,4 ↓ **4,2** ← **5,2** ↑

Bezrobotni zarejestrowani w tys. osób
stan w dniu 31 grudnia

20,2 ↓ **116,5** ↑ **812,3** ↑

Przeciętne zatrudnienie^{ab} w tys. osób

1127,9 ↑ **1583,8** ↑ **6504,7** ↓

Przeciętne miesięczne wynagrodzenie brutto^{ab} w zł

8813,57 ↑ **8337,32** ↑ **7329,96** ↑

Mieszkania oddane do użytkowania^c
od początku roku

15384 ↑ **43067** ↑ **238584** ↑

Produkcja sprzedana przemysłu^a w mln zł

26094,1 ↑ **55867,2** ↑ **211915,9** ↓

Podmioty gospodarki narodowej w rejestrze REGON w tys.
stan w dniu 31 grudnia

525,5 ↑ **968,7** ↑ **4995,0** ↑

osoby fizyczne prowadzące działalność gospodarczą w tys.

287,5 ↑ **627,8** ↑ **3556,9** ↑

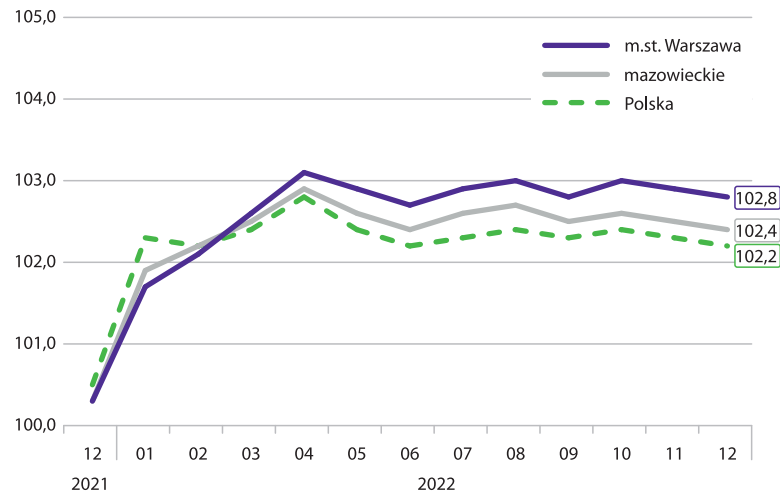
spółki handlowe w tys.

168,0 ↑ **210,1** ↑ **631,7** ↑

↑↓← wzrost / spadek / brak zmian
w stosunku do poprzedniego miesiąca

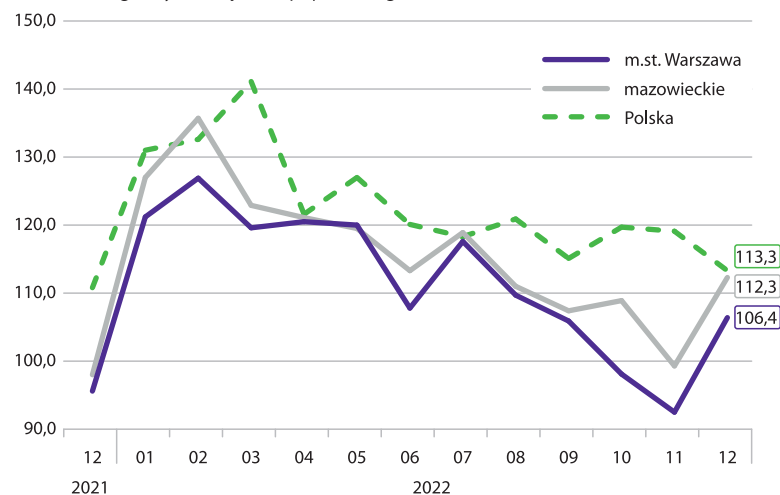
PRZECIĘTNE MIESIĘCZNE ZATRUDNIENIE^{ab}

analogiczny miesiąc roku poprzedniego = 100



PRODUKCJA BUDOWLANO-MONTAŻOWA^a

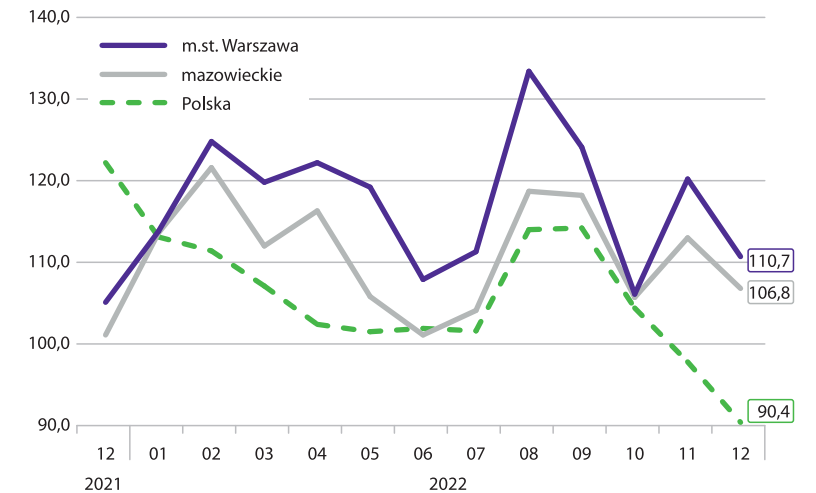
analogiczny miesiąc roku poprzedniego = 100



^a W przedsiębiorstwach, w których liczba pracujących przekracza 9 osób. ^b W sektorze przedsiębiorstw. ^c Dane wstępne.

PODMIOTY NOWO ZAREJESTROWANE W REJESTRZE REGON

analogiczny miesiąc roku poprzedniego = 100



MIESZKANIA ODDANE DO UŻYTKOWANIA

analogiczny okres roku poprzedniego = 100

