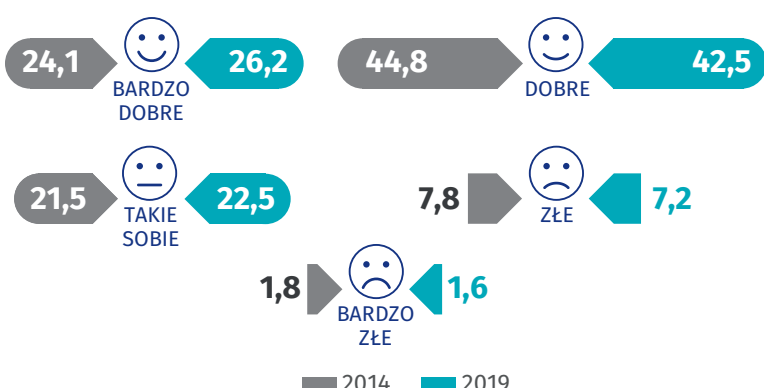
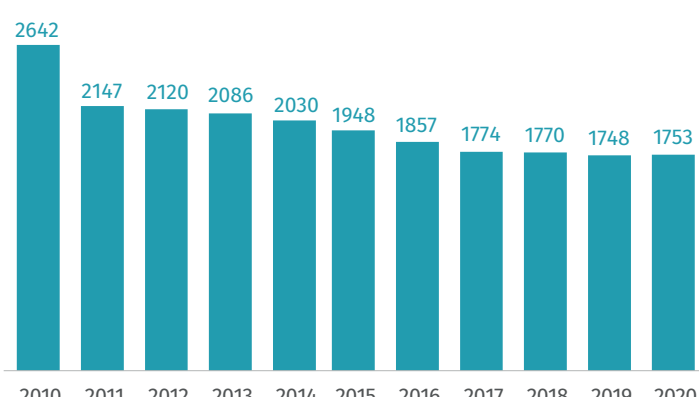


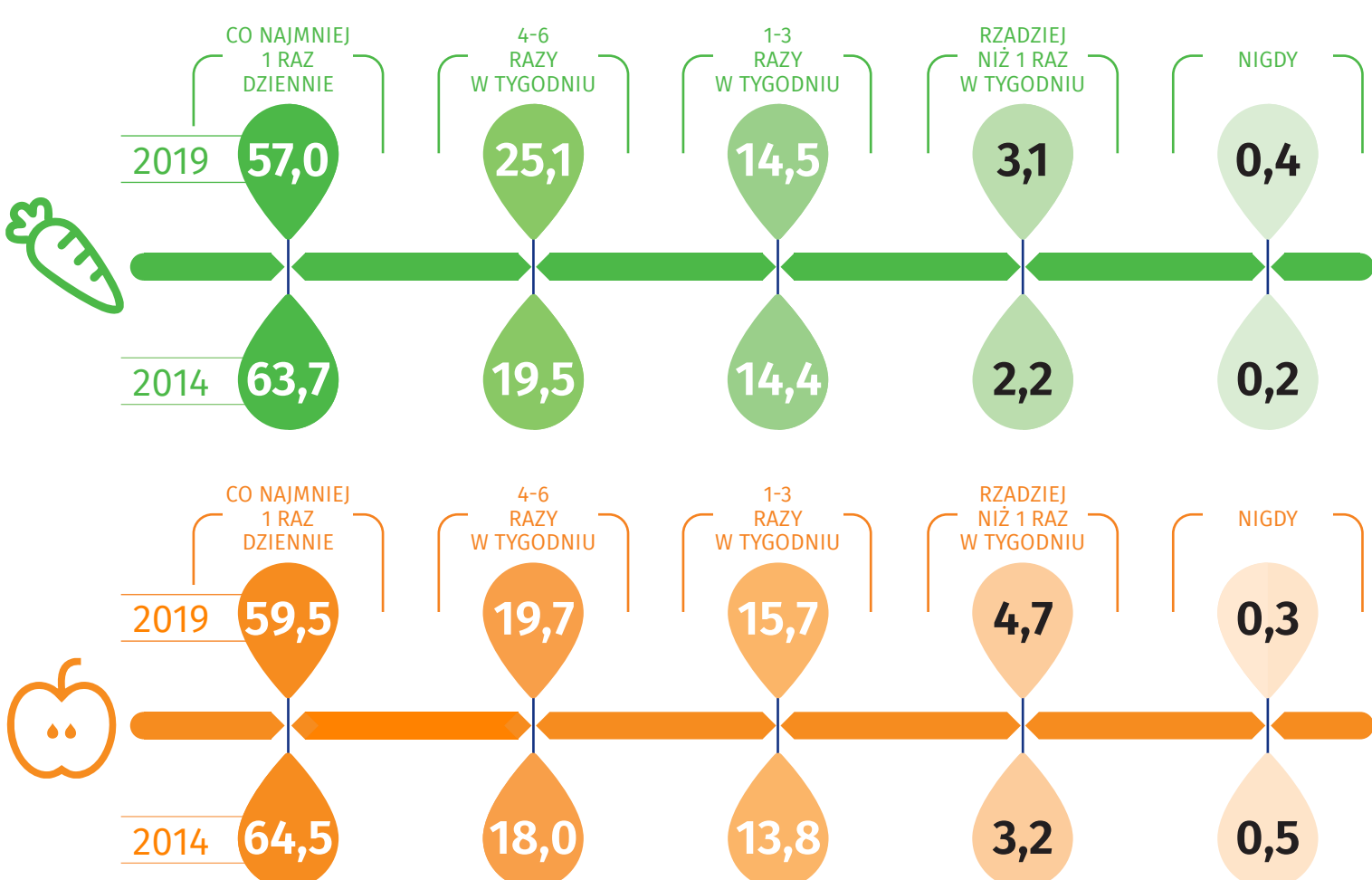
### Ludność według oceny stanu zdrowia<sup>a</sup> (w odsetkach)



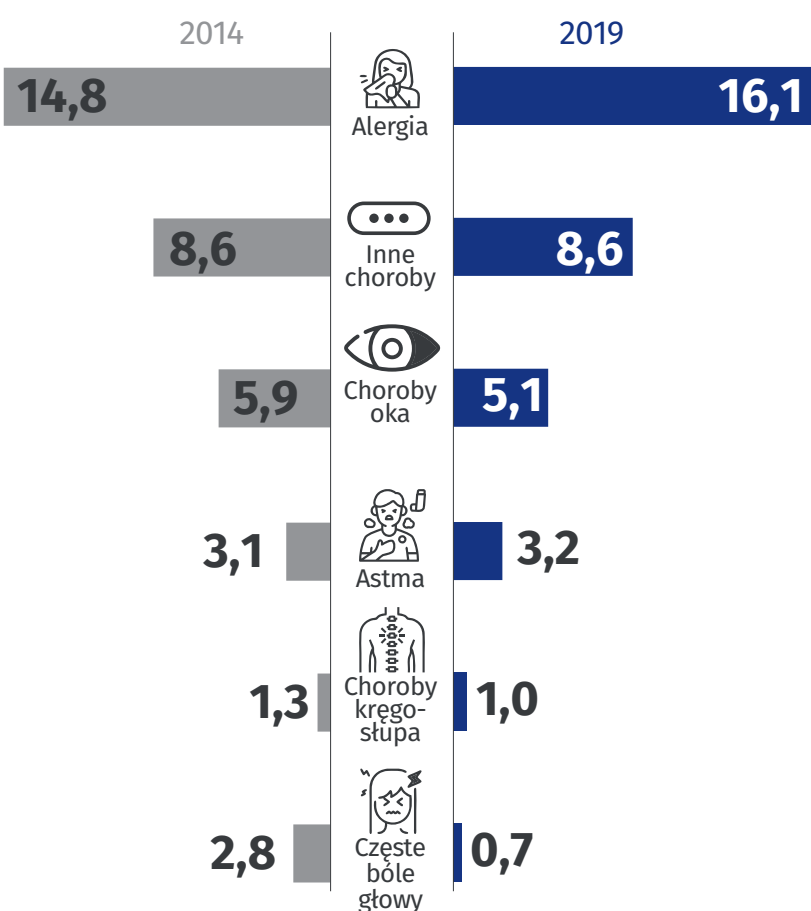
### Liczba ludności przypadająca na 1 przychodnię



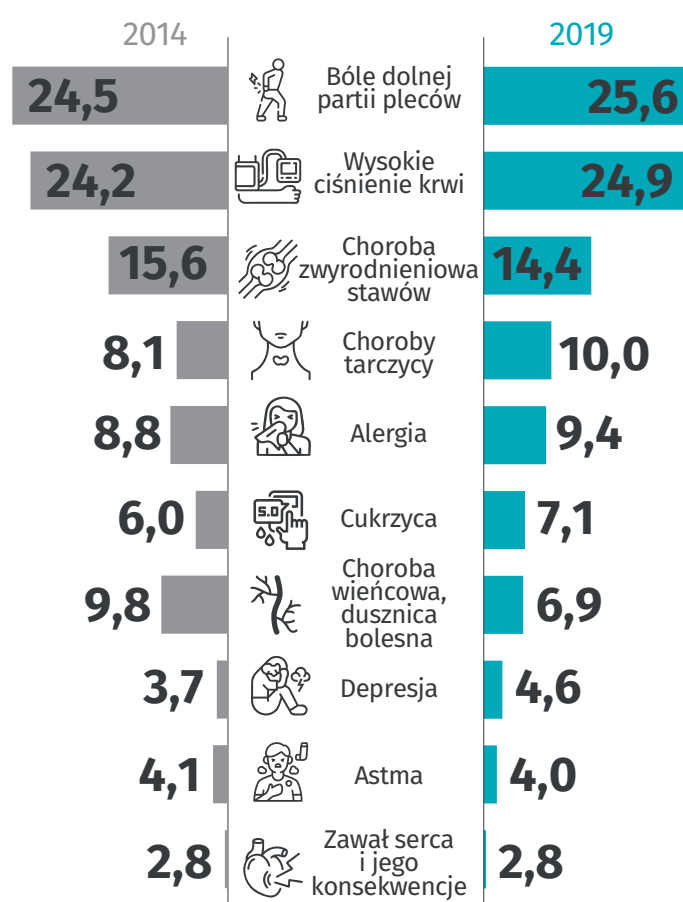
### Ludność według częstotliwości spożywania warzyw i owoców<sup>ab</sup> (w odsetkach)



### Osoby w wieku 0-14 lat według wybranych chorób lub dolegliwości przewlekłych<sup>a</sup> (w odsetkach)

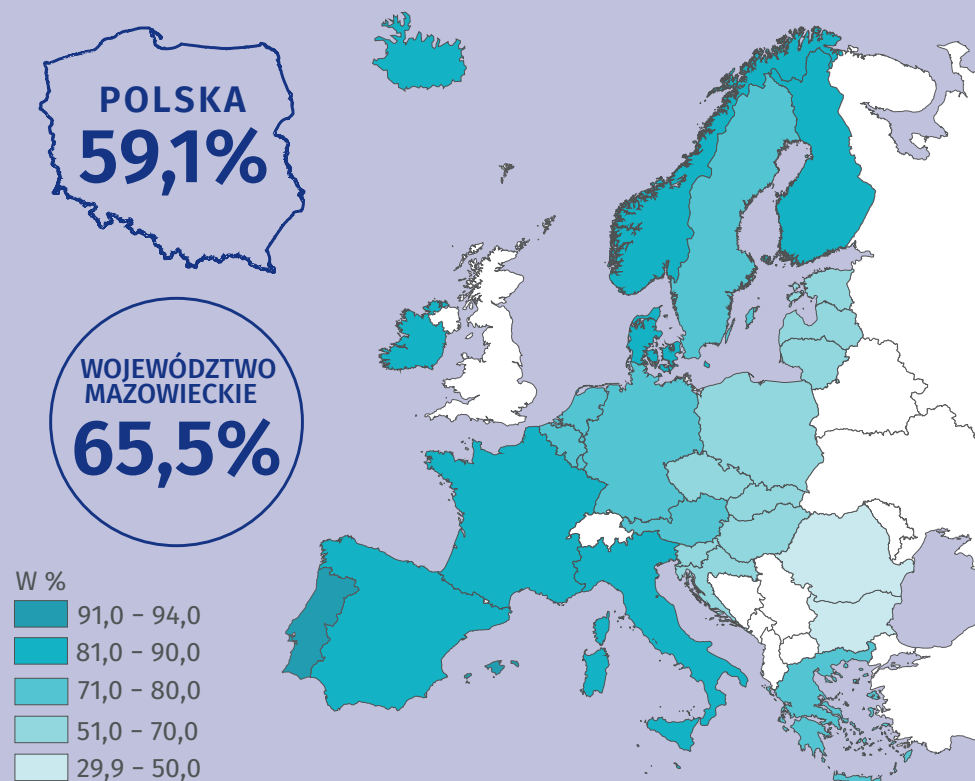


### Osoby w wieku 15 lat i więcej według wybranych chorób lub dolegliwości przewlekłych<sup>a</sup> (w odsetkach)



### Udział osób zaszczepionych co najmniej 1 dawką szczepionki przeciw Covid-19<sup>c</sup>

Stan w dniu 18 marca 2022 r.



### Ludność według szczepienia przeciw grypie<sup>a</sup> (kiedykolwiek wykonane)



a Dane z Europejskiego Ankietywanego Badania Zdrowia (EHIS). b Warzywa bez ziemniaków i soków z koncentratu, owoce bez soków z koncentratu. c Dane dla Polski i województwa mazowieckiego według raportu szczepień przeciw Covid-19 ze strony <https://www.gov.pl/web/szczepimy-sie/raport-szczepien-przeciwko-covid-19>; dane dla państw Unii Europejskiej oraz Europejskiego Obszaru Gospodarczego według raportu szczepień przeciw Covid-19 ze strony <https://vaccinetracker.ecdc.europa.eu/public/extensions/COVID-19/vaccine-tracker.html#uptake-tab>