

# Rynek pracy w lutym 2022 r.

Dane dla województwa mazowieckiego i m.st. Warszawy

## ZATRUDNIENIE I WYNAGRODZENIA W SEKTORZE PRZEDSIĘBIORSTW

Przeciętne zatrudnienie\*

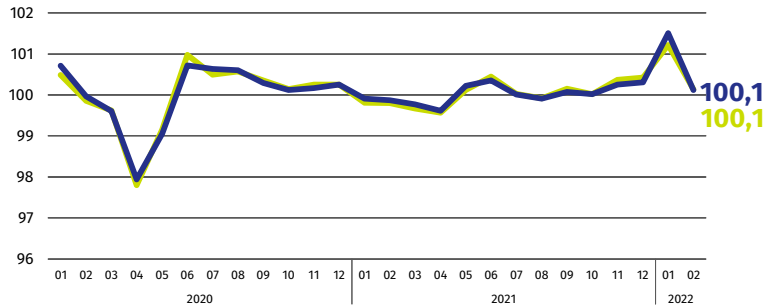
woj. mazowieckie

**1572 tys.**

m.st. Warszawa

**1112 tys.**

miesiąc poprzedni=100



Przeciętne miesięczne wynagrodzenie brutto\*

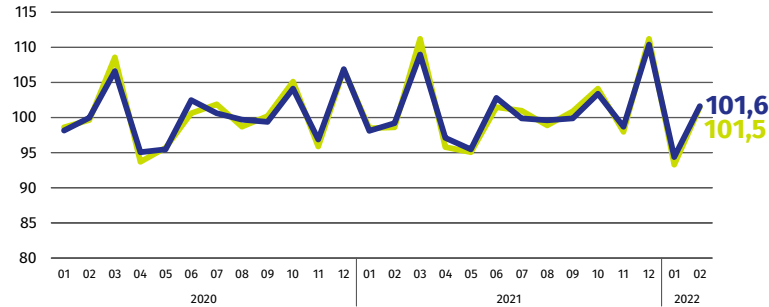
woj. mazowieckie

**7275 zł**

m.st. Warszawa

**7633 zł**

miesiąc poprzedni=100



woj. mazowieckie m.st. Warszawa

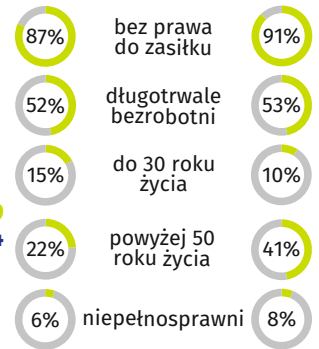
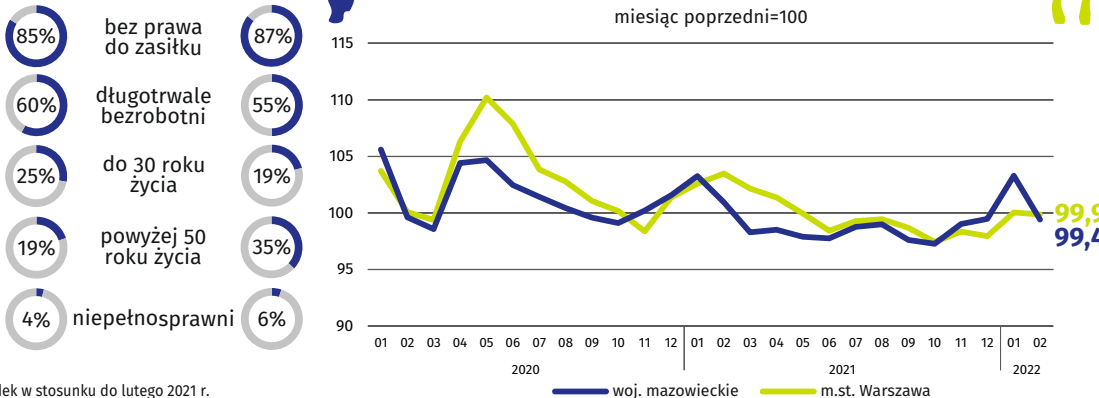
\* W przedsiębiorstwach, w których liczba pracujących przekracza 9 osób.

## BEZROBOTNI ZAREJESTROWANI



Dynamika liczby bezrobotnych zarejestrowanych w końcu miesiąca

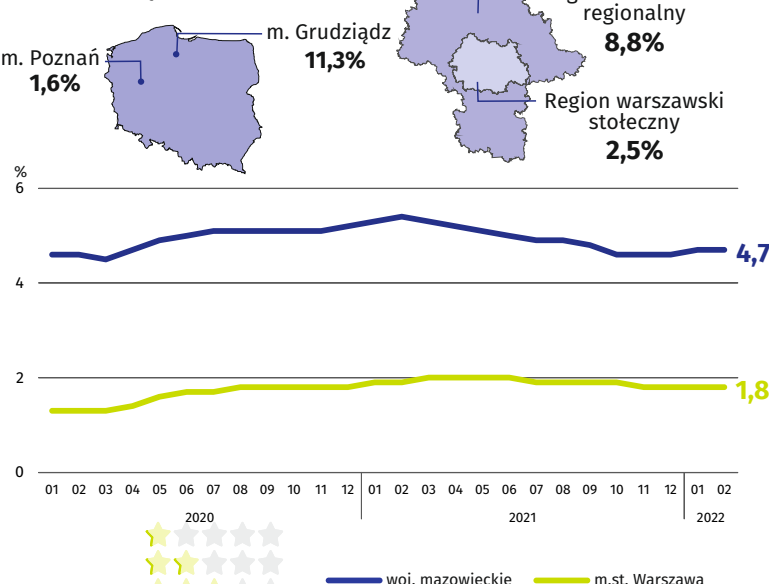
miesiąc poprzedni=100



↓ spadek w stosunku do lutego 2021 r.

## STOPA BEZROBOCIA REJESTROWANEGO

Miasta na prawach powiatu z najniższą i najwyższą stopą bezrobocia



Powiaty o najniższej stopie bezrobocia

m.st. Warszawa – 1,8% ↓ 0,1 p. proc.  
warszawski zachodni – 2,0% ↓ 0,4 p. proc.  
grójecki – 2,2% ↓ 0,7 p. proc.

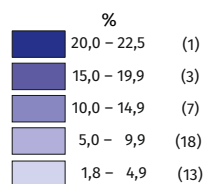
Powiaty o najwyższej stopie bezrobocia

sztytowiecki – 22,5% ↓ 2,1 p. proc.  
makowski – 16,6% ↑ 0,3 p. proc.  
radomski – 15,6% ↓ 2,4 p. proc.

Powiaty o najwyższych spadkach stopy bezrobocia

sierpecki ↓ 2,8 p. proc.  
radomski ↓ 2,4 p. proc.  
miński, sztytowiecki, ↓ 2,1 p. proc.  
m. Radom

↑↓ spadek/wzrost w stosunku do lutego 2021 r.



W nawiasach podano liczbę powiatów.

