

Podstawowe dane statystyczne dla m. Radom

4 kw. 2021 r. Podstawowe tendencje



208,1
↓
Ludność ogółem w tys.



10,3%
↓
Stopa bezrobocia rejestrowanego^c

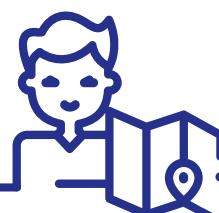


-6,71
↓
Przyrost naturalny^b na 1000 ludności

549
↑
Mieszkania oddane do użytkowania



5062 zł
↑
Średnia cena za 1 m² powierzchni użytkowej lokalu mieszkalnego w trzecim kwartale 2021 r.

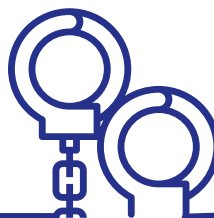


9,7
↑
Turyści zagraniczni korzystający z turystycznych obiektów noclegowych w % turystów ogółem



2561
↑
Liczba kolizji drogowych^d

4311
↓
Przestępstwa stwierdzone przez Policję^{de}



66,8%
↓
Wskaźnik wykrywalności sprawców przestępstw stwierdzonych przez Policję^{de}



16,4
↑
Osoby fizyczne prowadzące działalność gospodarczą^c na 100 osób w wieku produkcyjnym^f

25720
↑
Podmioty gospodarki narodowej w rejestrze REGON^c

↑ ↓ wzrost/spadek w stosunku do analogicznego okresu roku poprzedniego

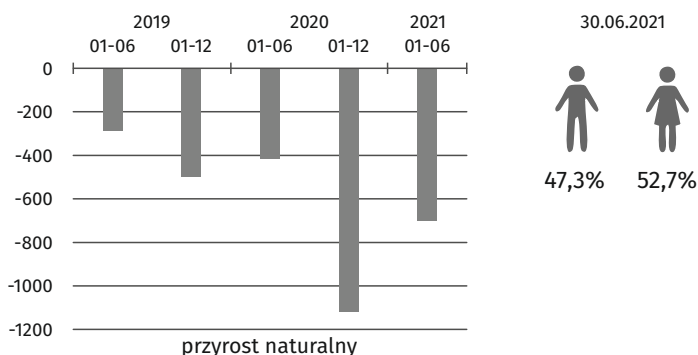
★ ★ ★ ★ ★ a Stan w dniu 30 czerwca 2021 r. b W ciągu pierwszego półrocza 2021 r. c Stan w dniu 31 grudnia 2021 r. d W okresie styczeń-grudzień 2021 r. e Dane dotyczą przestępstw stwierdzonych przez Policję w zakończonych postępowaniach przygotowawczych; bez czynów karalnych popełnionych przez nieletnich. f Do przeliczeń przyjęto ludność według stanu w dniu 30 czerwca 2021 r.

★ ★ ★ ★ ★ Źródło: w zakresie przestępstw, wskaźnika wykrywalności przestępstw, wypadków drogowych i kolizji – dane Komendy Głównej Policji.

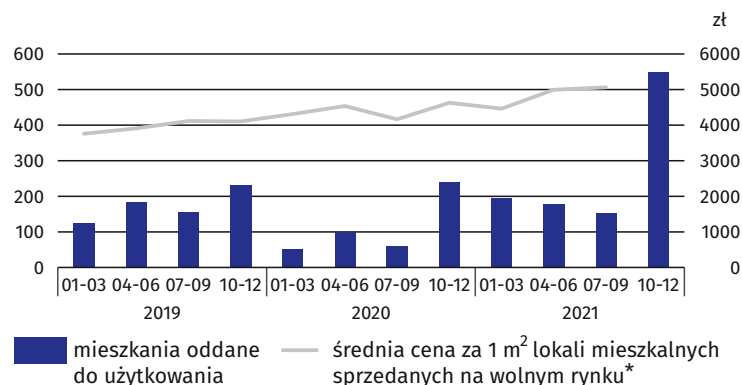
Wybrane dane o sytuacji społeczno-gospodarczej

Dane dla m. Radom

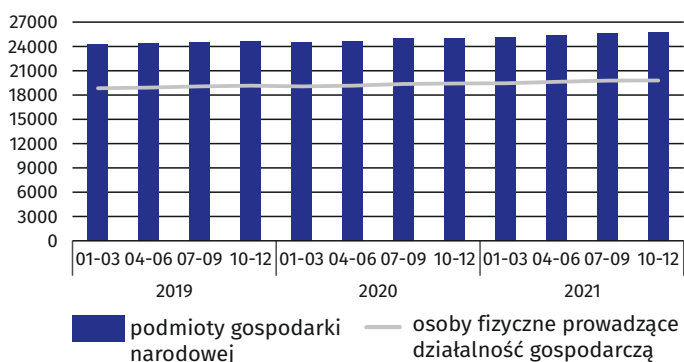
LUDNOŚĆ



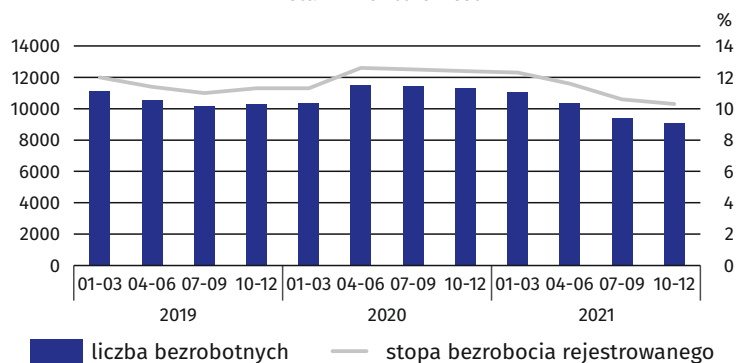
BUDOWNICTWO MIESZKANIOWE



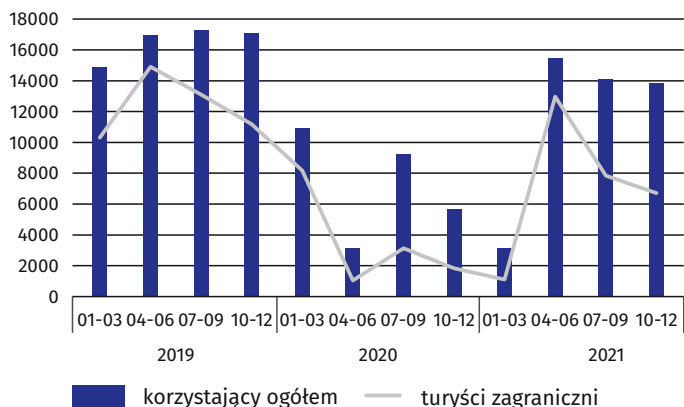
PODMIOTY GOSPODARKI NARODOWEJ stan w końcu okresu



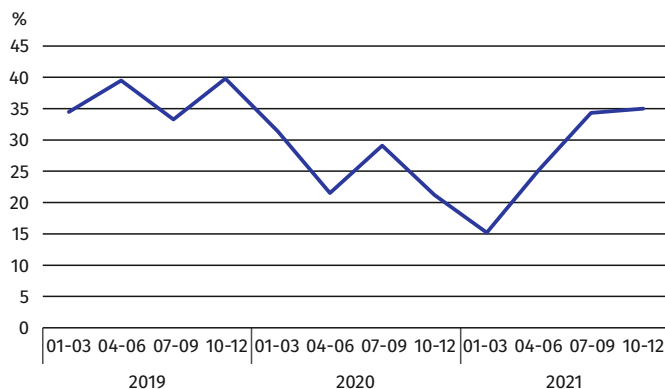
LICZBA BEZROBOTNYCH I STOPA BEZROBOCIA REJESTROWANEGO stan w końcu okresu



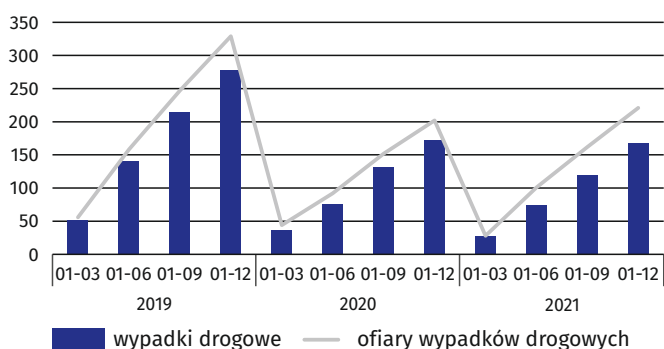
TURYŚCI KORZYSTAJĄCY Z TURYSTYCZNYCH OBIEKTÓW NOCLEGOWYCH



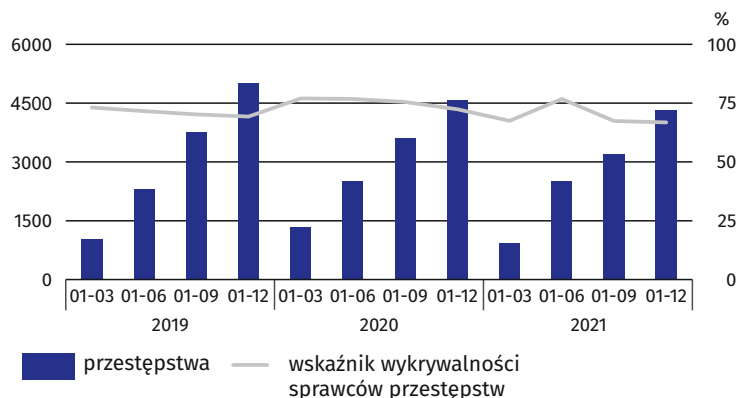
STOPIEŃ WYKORZYSTANIA MIEJSC NOCLEGOWYCH



WYPADKI DROGOWE



PRZESTĘPSTWA STWIERDZONE PRZEZ POLICJĘ ORAZ WSKAŹNIK WYKRYWALNOŚCI SPRAWCÓW PRZESTĘPSTW



Oceń
opracowanie



* dane wstępne za 2021 r.

Przy publikowaniu danych US prosimy o podanie źródła.