

Podstawowe dane statystyczne dla m. Siedlce

4 kw. 2021 r. Podstawowe tendencje



77,6
↓
Ludność ogółem w tys.



4,2%
↓
Stopa bezrobocia rejestrowanego^c

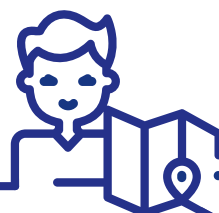


- 1,88
↓
Przyrost naturalny^b na 1000 ludności

27
↓
Mieszkania oddane do użytkowania



6066 zł
↑
Średnia cena za 1 m² powierzchni użytkowej lokalu mieszkalnego w trzecim kwartale 2021 r.

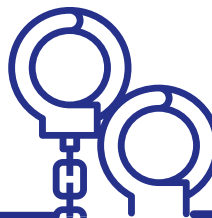


11,1%
↑
Turyści zagraniczni korzystający z turystycznych obiektów noclegowych w % turystów ogółem



967
↑
Liczba kolizji drogowych^d

1985
↑
Przestępstwa stwierdzone przez Policję^{de}



74,2%
↓
Wskaźnik wykrywalności sprawców przestępstw stwierdzonych przez Policję^{de}



15,6
↑
Osoby fizyczne prowadzące działalność gospodarczą^e na 100 osób w wieku produkcyjnym^f

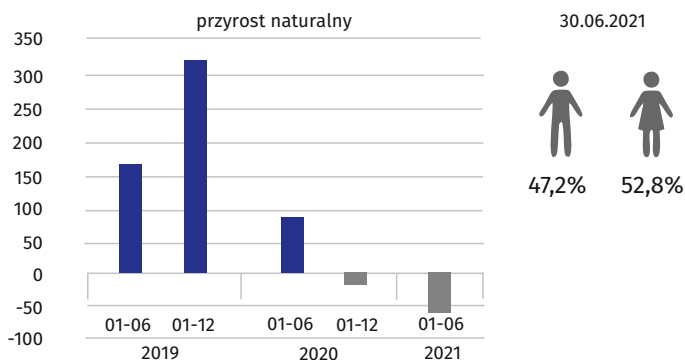
9067
↑
Podmioty gospodarki narodowej w rejestrze REGON^c

↑↓ wzrost/spadek w stosunku do analogicznego okresu roku poprzedniego

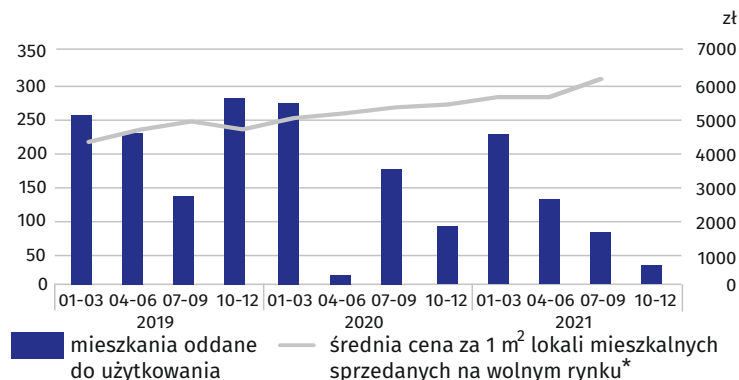
☆☆☆☆☆ a Stan w dniu 30 czerwca 2021 r. b W ciągu pierwszego półrocza 2021 r. c Stan w dniu 31 grudnia 2021 r. d W okresie styczeń-grudzień 2021 r. e Dane dotyczą przestępstw stwierdzonych przez Policję w zakończonych postępowaniach przygotowawczych; bez czynów karalnych popełnionych przez nieletnich. f Do przeliczeń przyjęto ludność według stanu w dniu 30 czerwca 2021 r.

Oceń opracowanie ☆☆☆☆☆ Źródło: w zakresie przestępstw, wskaźnika wykrywalności przestępstw, wypadków drogowych i kolizji – Dane Komendy Głównej Policji

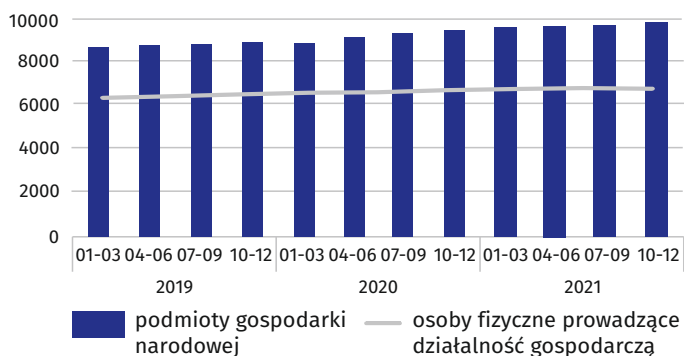
LUDNOŚĆ



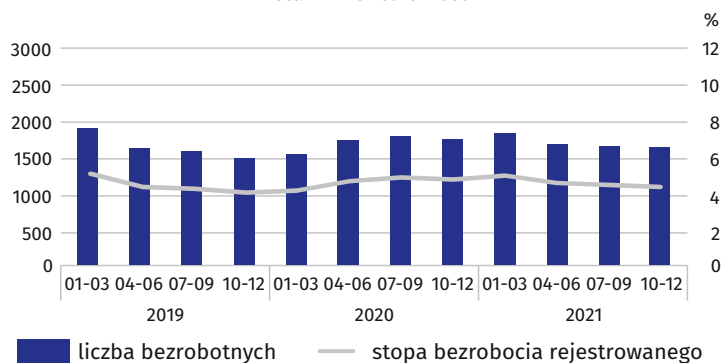
BUDOWNICTWO MIESZKANIOWE



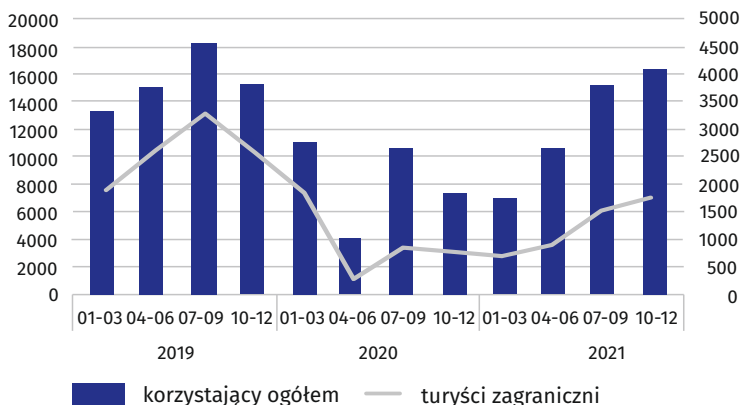
PODMIOTY GOSPODARKI NARODOWEJ stan w końcu okresu



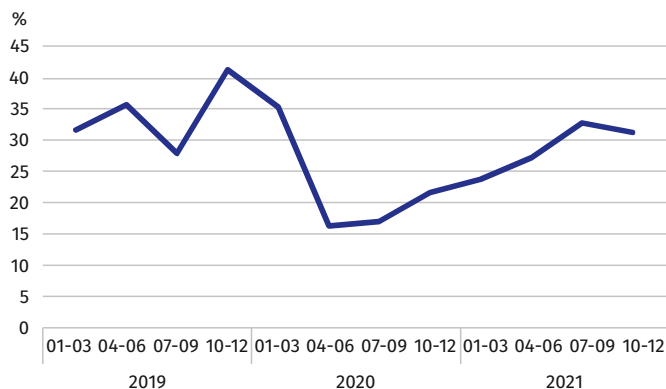
LICZBA BEZROBOTNYCH I STOPA BEZROBOCIA REJESTROWANEGO stan w końcu okresu



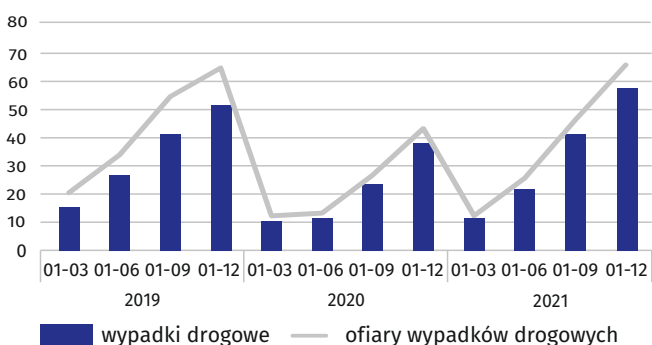
TURYŚCI KORZYSTAJĄCY Z TURYSTYCZNYCH OBIEKTÓW NOCLEGOWYCH



STOPIEŃ WYKORZYSTANIA MIEJSC NOCLEGOWYCH



WYPADKI DROGOWE



PRZESTĘPSTWA STWIERDZONE PRZEZ POLICJĘ ORAZ WSKAŹNIK WYKRYWALNOŚCI SPRAWCÓW PRZESTĘPSTW

