

Rynek pracy w styczniu 2022 r.

Dane dla województwa mazowieckiego i m.st. Warszawy

ZATRUDNIENIE I WYNAGRODZENIA W SEKTORZE PRZEDSIĘBIORSTW

Przeciętne zatrudnienie*

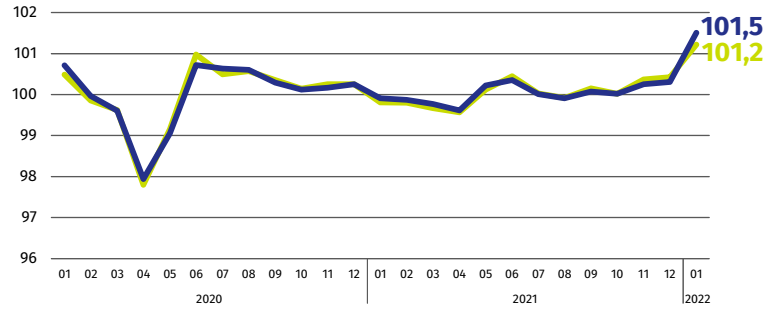
woj. mazowieckie

1570 tys.

m.st. Warszawa

1111 tys.

miesiąc poprzedni=100



Przeciętne miesięczne wynagrodzenie brutto*

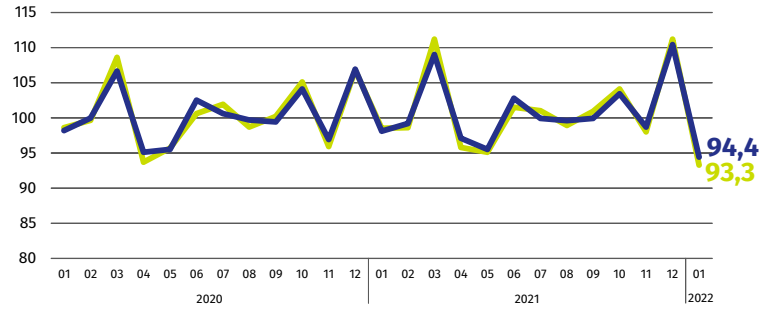
woj. mazowieckie

7164 zł

m.st. Warszawa

7521 zł

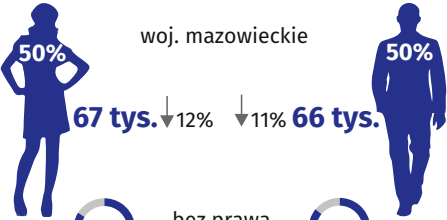
miesiąc poprzedni=100



woj. mazowieckie

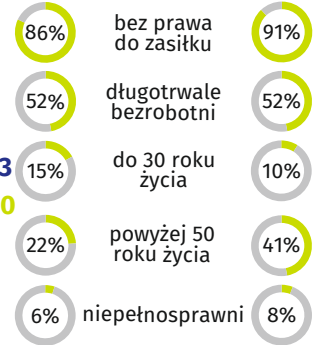
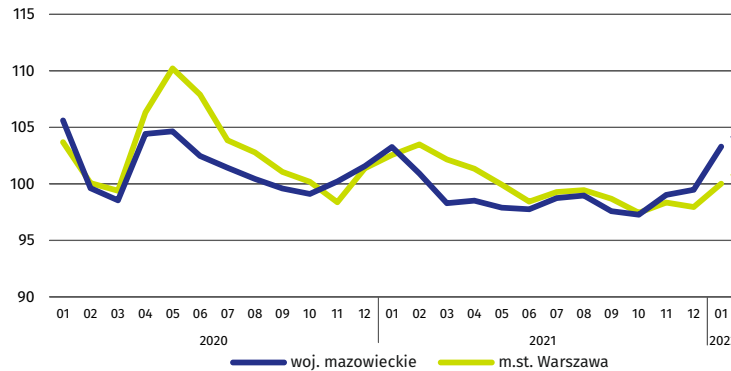
* W przedsiębiorstwach, w których liczba pracujących przekracza 9 osób.

BEZROBOTNI ZAREJESTROWANI



Dynamika liczby bezrobotnych zarejestrowanych w końcu miesiąca

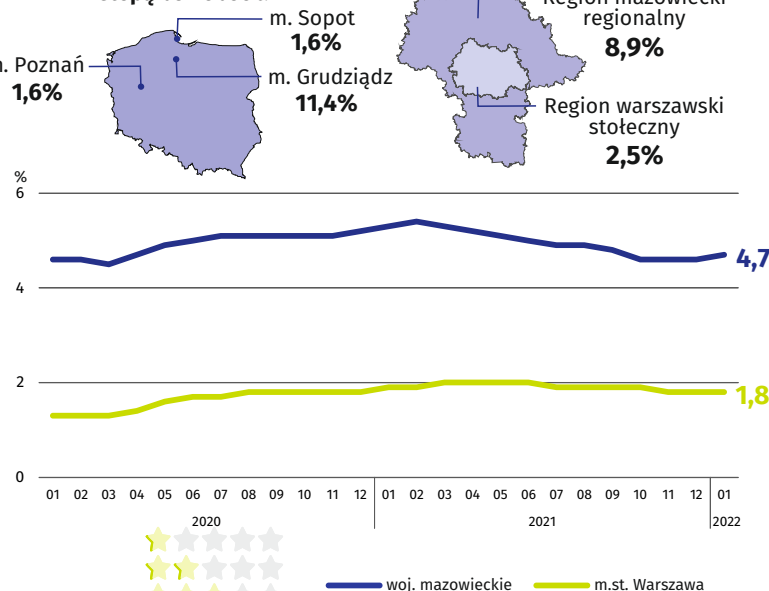
miesiąc poprzedni=100



spadek/bez zmian w stosunku do stycznia 2021 r.

STOPA BEZROBOCIA REJESTROWANEGO

Miasta na prawach powiatu z najniższą i najwyższą stopą bezrobocia



Powiaty o najniższej stopie bezrobocia

m.st. Warszawa – 1,8% ↓ 0,1 p. proc.
warszawski zachodni – 2,0% ↓ 0,3 p. proc.
grójecki – 2,2% ↓ 0,6 p. proc.

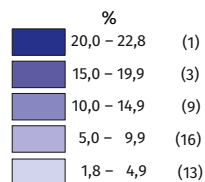
Powiaty o najwyższej stopie bezrobocia

sztytowiecki – 22,8% ↓ 2,0 p. proc.
makowski – 16,7% ↓
przysuski – 15,8% ↓ 1,5 p. proc.

Powiaty o najwyższych spadkach stopy bezrobocia

sierpecki ↓ 2,5 p. proc.
radomski ↓ 2,3 p. proc.
m. Radom ↓ 2,2 p. proc.

spadek/bez zmian w stosunku do stycznia 2021 r.



W nawiasach podano liczbę powiatów.

