

Rynek pracy w listopadzie 2021 r.

Dane dla województwa mazowieckiego i m.st. Warszawy

ZATRUDNIENIE I WYNAGRODZENIA W SEKTORZE PRZEDSIĘBIORSTW

Przeciętne zatrudnienie*

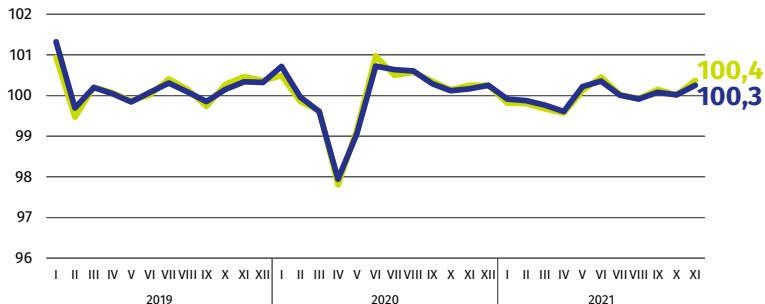
woj. mazowieckie

1542 tys.

m.st. Warszawa

1093 tys.

miesiąc poprzedni=100



Przeciętne miesięczne wynagrodzenie brutto*

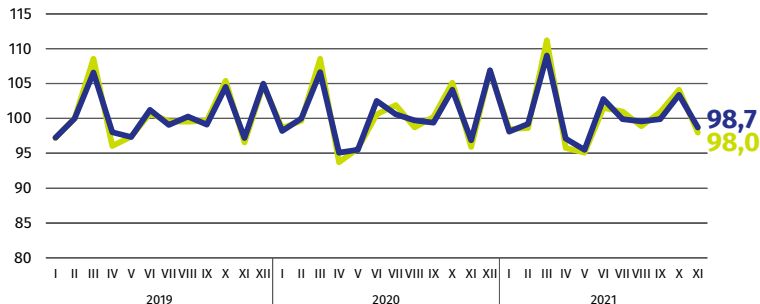
woj. mazowieckie

6876 zł

m.st. Warszawa

7249 zł

miesiąc poprzedni=100



woj. mazowieckie

* W przedsiębiorstwach, w których liczba pracujących przekracza 9 osób.

BEZROBOTNI ZAREJESTROWANI

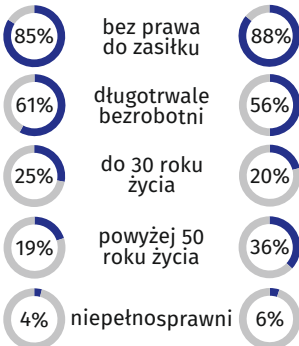
woj. mazowieckie



51%
66 tys. ↓10% ↓10% **64 tys.**

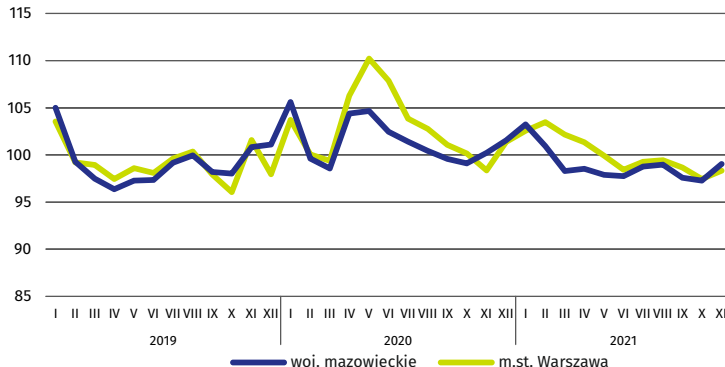


49%



Dynamika liczby bezrobotnych zarejestrowanych w końcu miesiąca

miesiąc poprzedni=100



woj. mazowieckie

m.st. Warszawa

m.st. Warszawa



48%
12 tys. ↑1% ↑4% **13 tys.**



52%



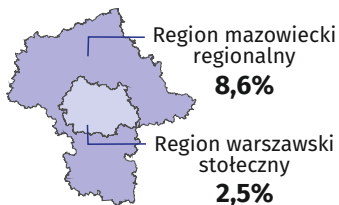
↑ wzrost/spadek w stosunku do listopada 2020 r.

STOPA BEZROBOCIA REJESTROWANEGO

Miasta na prawach powiatu z najniższą i najwyższą stopą bezrobocia

Poznań **1,7%**

m. Grudziądz **11,5%**



Region mazowiecki regionalny **8,6%**

Region warszawski stołeczny **2,5%**

Powiaty o najniższej stopie bezrobocia

m.st. Warszawa – **1,8%** ↓
warszawski zachodni – **2,0%** ↓0,3 p. proc.
grójecki – **2,1%** ↓0,5 p. proc.

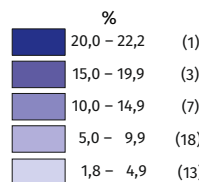
Powiaty o najwyższej stopie bezrobocia

szydłowiecki – **22,2%** ↓1,8 p. proc.
makowski – **15,8%** ↓0,1 p. proc.
radomski – **15,2%** ↓2,3 p. proc.

Powiaty o najwyższych spadkach stopy bezrobocia

sierpecki ↓2,6 p. proc.
radomski ↓2,3 p. proc.
przysuski ↓2,2 p. proc.

↓ spadek/bez zmian w stosunku do listopada 2020 r.



W nawiasach podano liczbę powiatów.

