

# Podstawowe dane statystyczne dla m. Siedlce

III kw. 2021 r. Podstawowe tendencje



77,6  
↓  
Ludność ogółem w tys.



4,3%  
↓  
Stopa bezrobocia rejestrowanego<sup>c</sup>

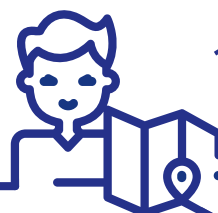


- 1,88  
↓  
Przyrost naturalny<sup>b</sup> na 1000 ludności

76  
↓  
Mieszkania oddane do użytkowania



5532 zł  
↑  
Średnia cena za 1 m<sup>2</sup> powierzchni użytkowej lokalu mieszkalnego w II kw. 2021 r.

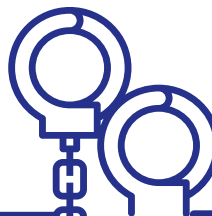


10,2%  
↑  
Turyści zagraniczni korzystający z turystycznych obiektów noclegowych w % turystów ogółem

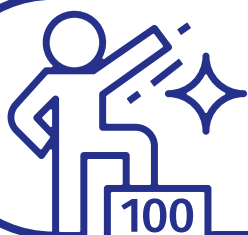


707  
↑  
Liczba kolizji drogowych<sup>d</sup>

1304  
↑  
Przestępstwa stwierdzone przez Policję<sup>de</sup>



71,5%  
↓  
Wskaźnik wykrywalności sprawców przestępstw stwierdzonych przez Policję<sup>de</sup>



15,6  
↑  
Osoby fizyczne prowadzące działalność gospodarczą<sup>e</sup> na 100 osób w wieku produkcyjnym<sup>f</sup>

9058  
↑  
Podmioty gospodarki narodowej w rejestrze REGON<sup>e</sup>

↑↓ wzrost/spadek w stosunku do analogicznego okresu roku poprzedniego

★ ★ ★ ★ ★ a Stan w dniu 30 VI 2021 r. b W ciągu I półrocza 2021 r. c Stan w dniu 30 IX 2021 r. d W okresie I–IX 2021 r. e Dane dotyczą przestępstw stwierdzonych przez Policję w zakończonych postępowaniach przygotowawczych; bez czynów karalnych popełnionych przez nieletnich. f Do przeliczeń przyjęto ludność według stanu w dniu 30 VI 2021 r.

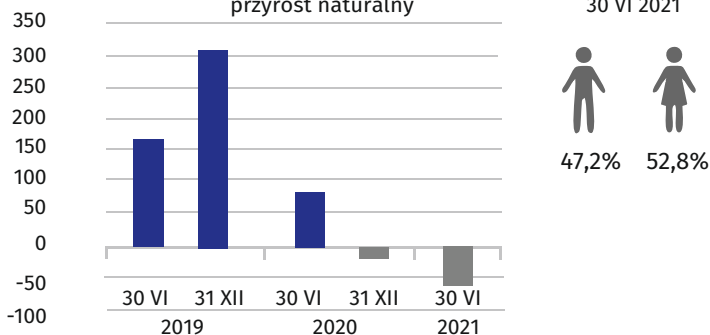
Oceń opracowanie ★ ★ ★ ★ ★ Źródło: w zakresie przestępstw, wskaźnika wykrywalności przestępstw, wypadków drogowych i kolizji - Dane Komendy Głównej Policji

# Wybrane dane o sytuacji społeczno-gospodarczej

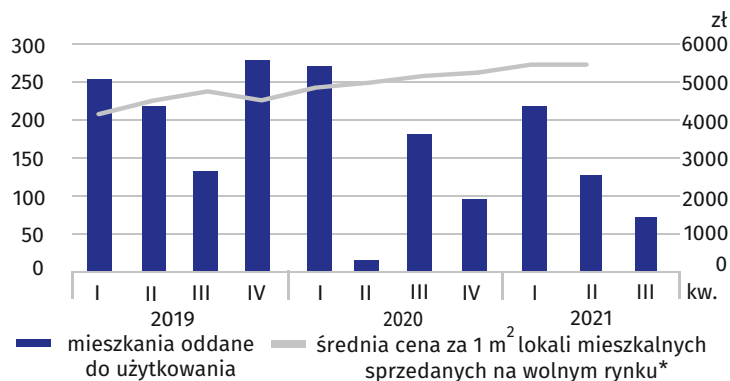
Dane dla m. Siedlce

## LUDNOŚĆ

przyrost naturalny

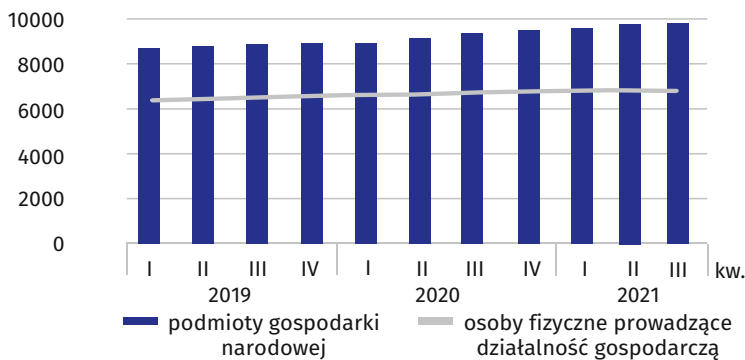


## BUDOWNICTWO MIESZKANIOWE



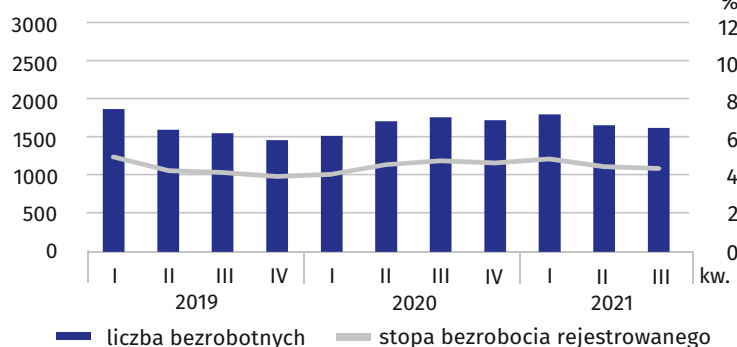
## PODMIOTY GOSPODARKI NARODOWEJ

stan w końcu kwartału

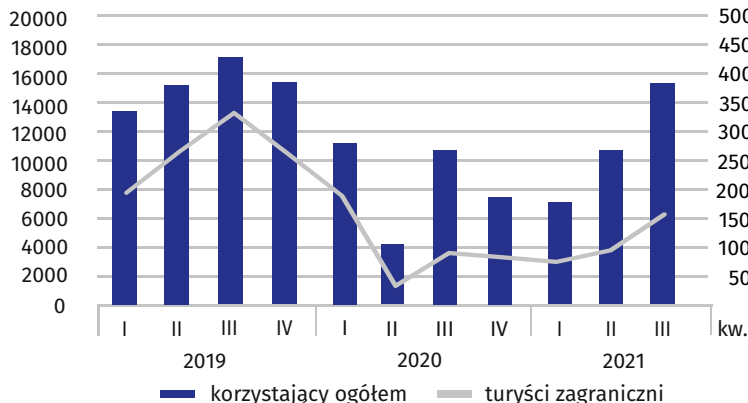


## LICZBA BEZROBOTNYCH I STOPA BEZROBOCIA REJESTROWANEGO

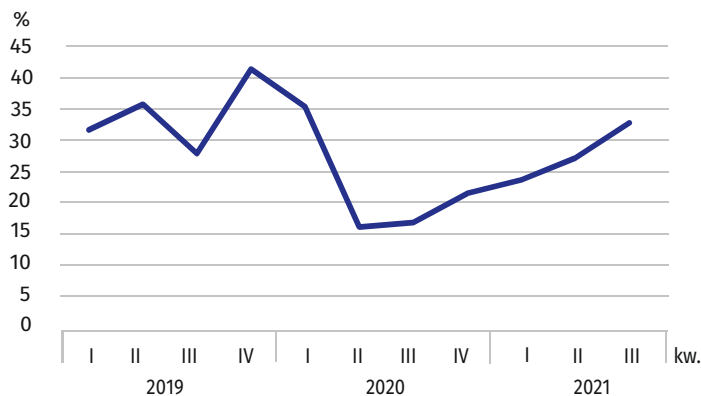
stan w końcu kwartału



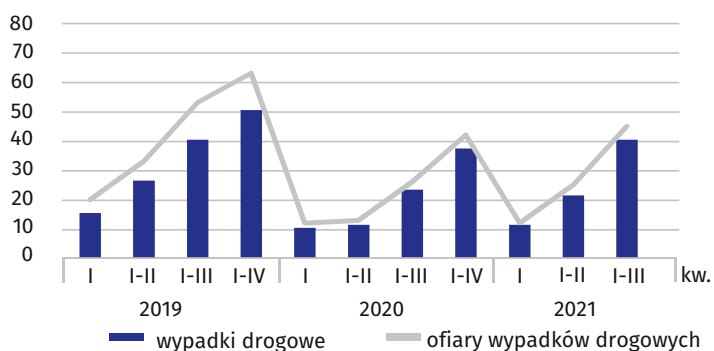
## TURYŚCI KORZYSTAJĄCY Z TURYSTYCZNYCH OBIEKTÓW NOCLEGOWYCH



## STOPIEŃ WYKORZYSTANIA MIEJSC NOCLEGOWYCH



## WYPADKI DROGOWE



## PRZESTĘPSTWA STWIERDZONE PRZEZ POLICJĘ ORAZ WSKAŹNIK WYKRYWALNOŚCI SPRAWCÓW PRZESTĘPSTW

