

# Podstawowe dane statystyczne dla m. Ostrołęka

II kw. 2021 r. Podstawowe tendencje



51,7  
↓  
Ludność<sup>a</sup> ogółem w tys.



8,3%  
↓  
Stoпа bezrobocia rejestrowanego<sup>c</sup>

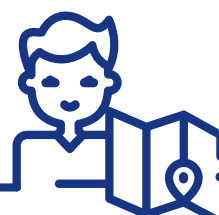


-1,27  
↓  
Przyrost naturalny<sup>b</sup> na 1000 ludności

22  
↑  
Mieszkania oddane do użytkowania



4441 zł  
↑  
Średnia cena za 1 m<sup>2</sup> powierzchni użytkowej lokalu mieszkalnego w I kw. 2021 r.



11,9  
↑  
Turyści zagraniczni korzystający z turystycznych obiektów noclegowych w % turystów ogółem



232  
↑  
Liczba kolizji drogowych<sup>d</sup>

536  
↓  
Przestępstwa stwierdzone przez Policję<sup>de</sup>



80,3%  
↓  
Wskaźnik wykrywalności sprawców przestępstw stwierdzonych przez Policję<sup>de</sup>



16,0  
↑  
Osoby fizyczne prowadzące działalność gospodarczą<sup>c</sup> na 100 osób w wieku produkcyjnym<sup>f</sup>

6149  
↑  
Podmioty gospodarki narodowej w rejestrze REGON<sup>c</sup>

↑↓ wzrost/spadek w stosunku do analogicznego okresu roku poprzedniego



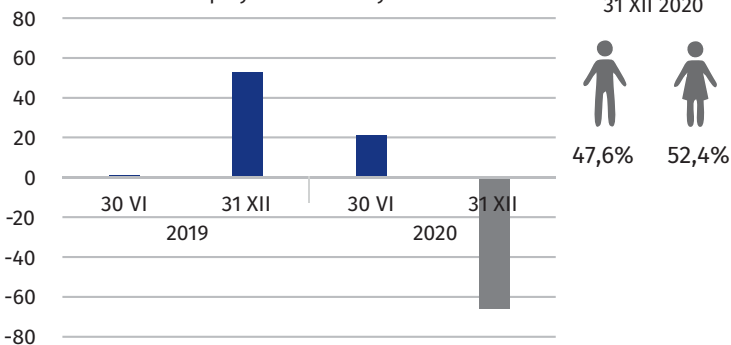
a Stan w dniu 31 XII 2020 r. b W ciągu 2020 r. c Stan w dniu 30 VI 2021 r. d W okresie I—VI 2021 r. e Dane dotyczą przestępstw stwierdzonych przez Policję w zakończonych postępowaniach przygotowawczych; bez czynów karalnych popełnionych przez nieletnich. f Do przeliczeń przyjęto ludność według stanu w dniu 31 XII 2020 r.

Źródło: w zakresie przestępstw, wskaźnika wykrywalności przestępstw i wypadków drogowych — dane Komendy Głównej Policji.

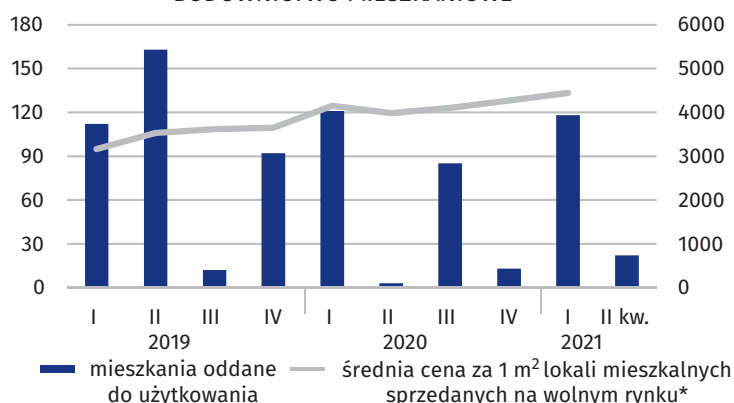
# Wybrane dane o sytuacji społeczno-gospodarczej

Dane dla m. Ostrołęka

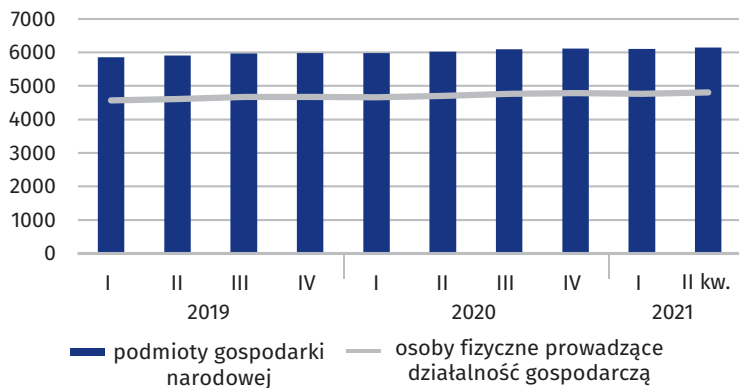
LUDNOŚĆ przyrost naturalny



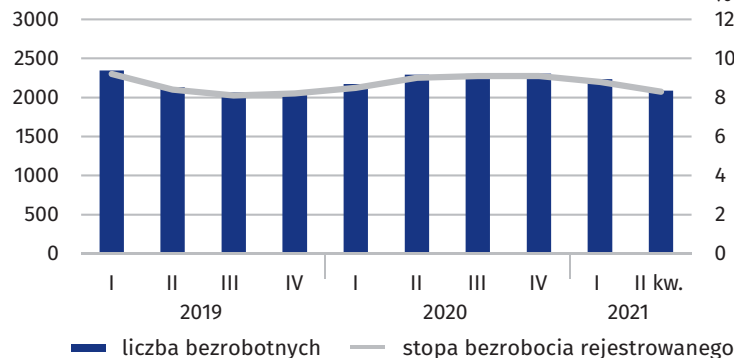
BUDOWNICTWO MIESZKANIOWE



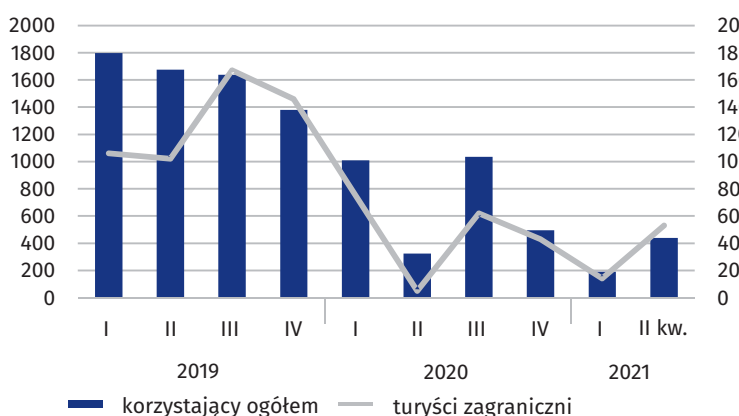
PODMIOTY GOSPODARKI NARODOWEJ stan w końcu kwartału



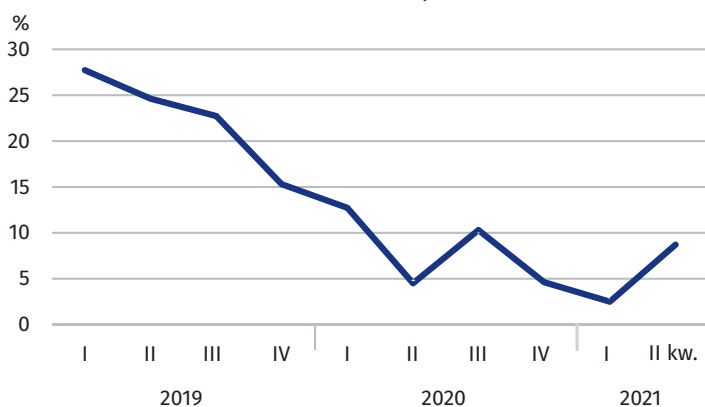
LICZBA BEZROBOTNYCH I STOPA BEZROBOCIA REJESTROWANEGO stan w końcu kwartału



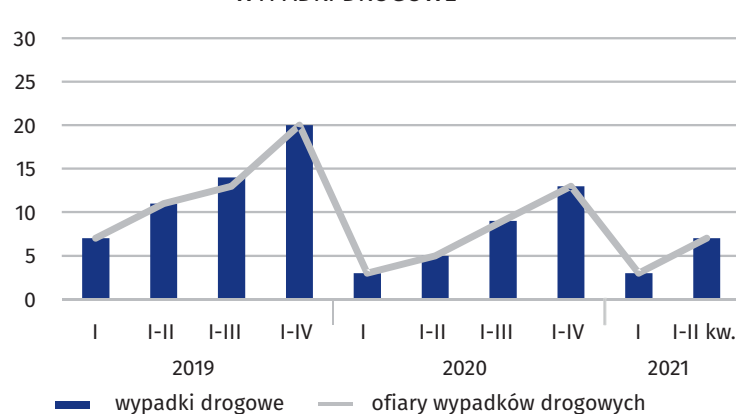
TURYŚCI KORZYSTAJĄCY Z TURYSTYCZNYCH OBIEKTÓW NOCLEGOWYCH



STOPIEŃ WYKORZYSTANIA MIEJSC NOCLEGOWYCH



WYPADKI DROGOWE



PRZESTĘPSTWA STWIERDZONE PRZEZ POLICJĘ ORAZ WSKAŹNIK WYKRYWALNOŚCI SPRAWCÓW PRZESTĘPSTW

