

Rynek pracy w czerwcu 2021 r.

Dane dla województwa mazowieckiego i m.st. Warszawy

ZATRUDNIENIE I WYNAGRODZENIA W SEKTORZE PRZEDSIĘBIORSTW

Przeciętne zatrudnienie*

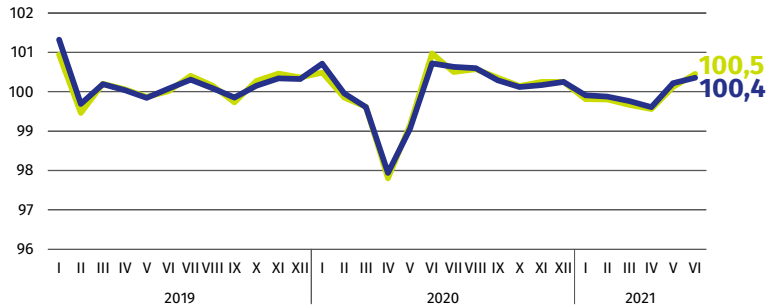
woj. mazowieckie

1538 tys.

m.st. Warszawa

1088 tys.

miesiąc poprzedni=100



Przeciętne miesięczne wynagrodzenie brutto*

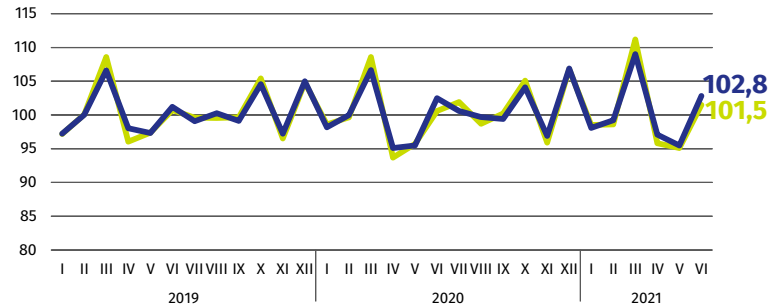
woj. mazowieckie

6777 zł

m.st. Warszawa

7051 zł

miesiąc poprzedni=100



woj. mazowieckie m.st. Warszawa

* W przedsiębiorstwach, w których liczba pracujących przekracza 9 osób.

BEZROBOTNI ZAREJESTROWANI

woj. mazowieckie



51%

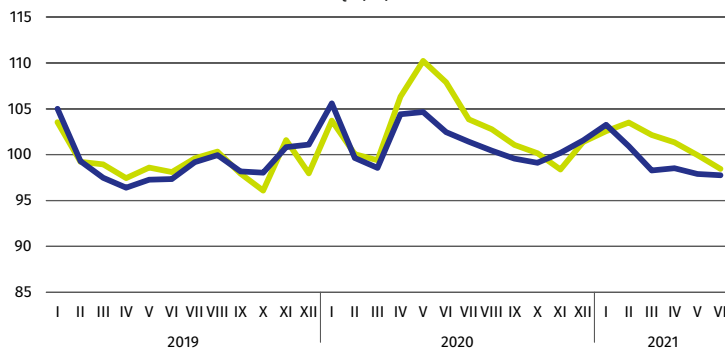
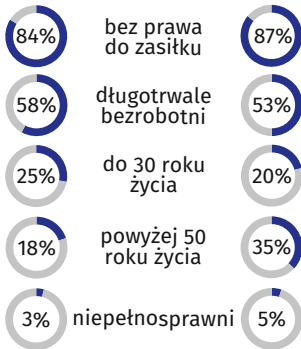
72 tys. ↓1% ↓1% 70 tys.



49%

Dynamika liczby bezrobotnych zarejestrowanych w końcu miesiąca

miesiąc poprzedni=100



m.st. Warszawa

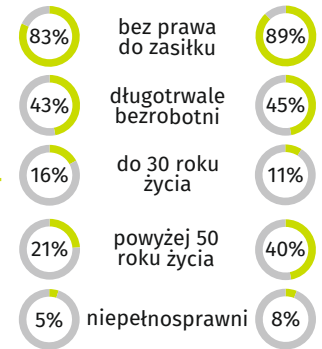


49%

13 tys. ↑16% ↑17% 14 tys.



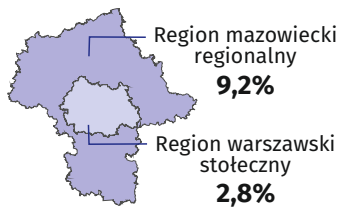
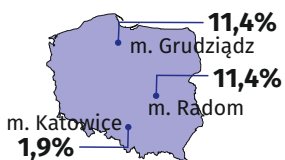
51%



↑ ↓ wzrost/spadek w stosunku do czerwca 2020 r.

STOPA BEZROBOCIA REJESTROWANEGO

Miasta na prawach powiatu z najniższą i najwyższą stopą bezrobocia



Powiaty o najniższej stopie bezrobocia

m.st. Warszawa – 2,0% ↑0,3 p. proc.
warszawski zachodni – 2,3% ↑0,2 p. proc.
grójecki – 2,5% ↓0,2 p. proc.

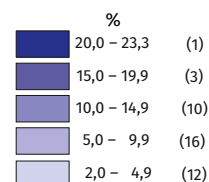
Powiaty o najwyższej stopie bezrobocia

sztytowiecki – 23,3% ↓1,3 p. proc.
radomski – 16,7% ↓1,5 p. proc.
przysuski – 15,7% ↓1,6 p. proc.

Powiaty o najwyższych spadkach stopy bezrobocia

sierpecki ↓1,8 p. proc.
przysuski ↓1,6 p. proc.
radomski ↓1,5 p. proc.

↑ ↓ wzrost/spadek w stosunku do czerwca 2020 r.



W nawiasach podano liczbę powiatów.

