

Rynek pracy w marcu 2021 r.

Dane dla województwa mazowieckiego i m.st. Warszawy

ZATRUDNIENIE I WYNAGRODZENIA W SEKTORZE PRZEDSIĘBIORSTW

Przeciętne zatrudnienie*

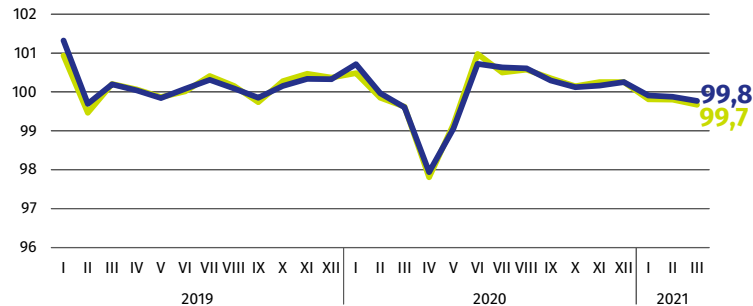
woj. mazowieckie

1535 tys.

m.st. Warszawa

1086 tys.

miesiąc poprzedni=100



Przeciętne miesięczne wynagrodzenie brutto*

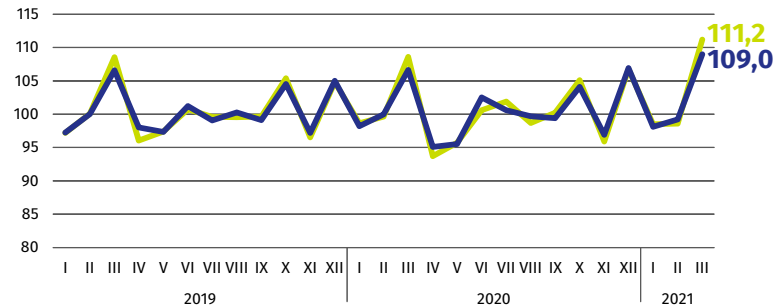
woj. mazowieckie

7109 zł

m.st. Warszawa

7622 zł

miesiąc poprzedni=100



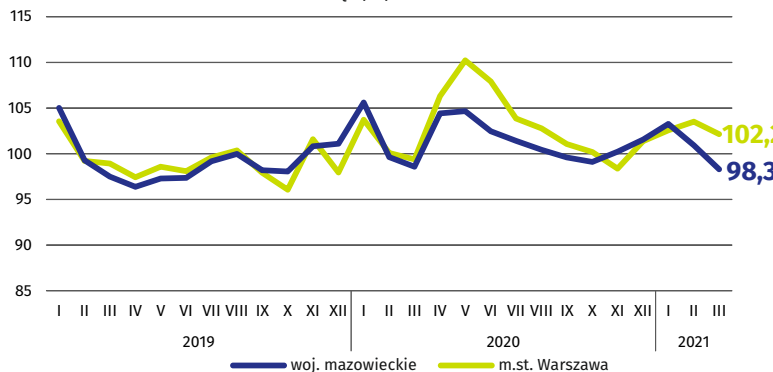
woj. mazowieckie m.st. Warszawa

* W przedsiębiorstwach, w których liczba pracujących przekracza 9 osób.

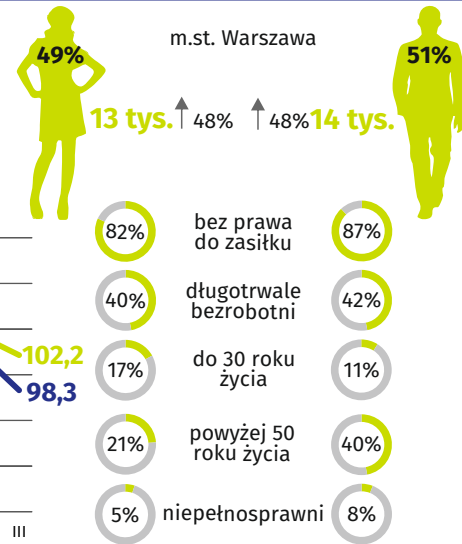
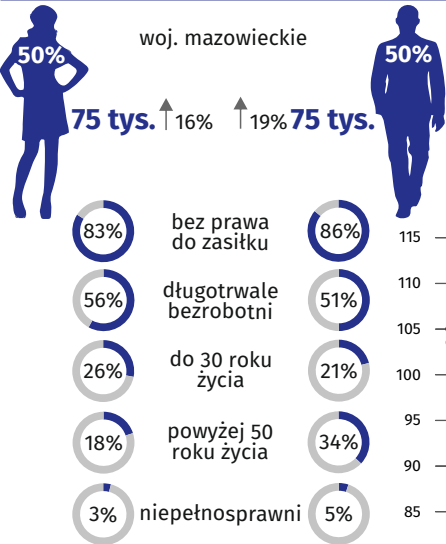
BEZROBOTNI ZAREJESTROWANI

Dynamika liczby bezrobotnych zarejestrowanych w końcu miesiąca

miesiąc poprzedni=100

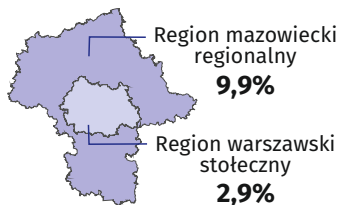
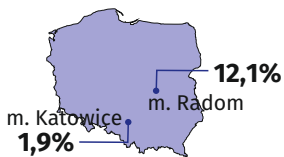


woj. mazowieckie m.st. Warszawa



STOPA BEZROBOCIA REJESTROWANEGO

Miasta na prawach powiatu z najniższą i najwyższą stopą bezrobocia



Powiaty o najniższej stopie bezrobocia

m.st. Warszawa – 2,0% ↑ 0,7 p. proc.
warszawski zachodni – 2,4% ↑ 0,6 p. proc.
grójecki – 2,8% ↑ 0,6 p. proc.

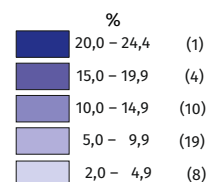
Powiaty o najwyższej stopie bezrobocia

sztytowiecki – 24,4% ↑ 0,4 p. proc.
radomski – 17,7% ↑ 0,8 p. proc.
przysuski – 16,5% ↓ 0,8 p. proc.

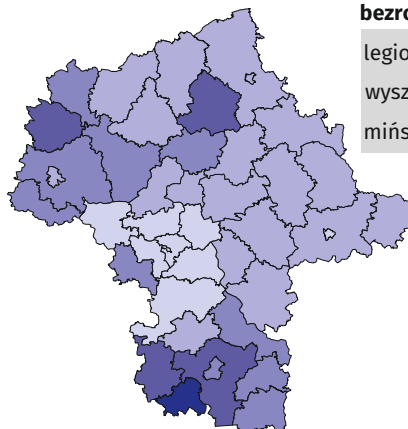
Powiaty o najwyższych wzrostach stopy bezrobocia

legionowski, płoński, wołomiński ↑ 1,9 p. proc.
wyszowski ↑ 1,7 p. proc.
miński, zwoleński, żyrardowski ↑ 1,6 p. proc.

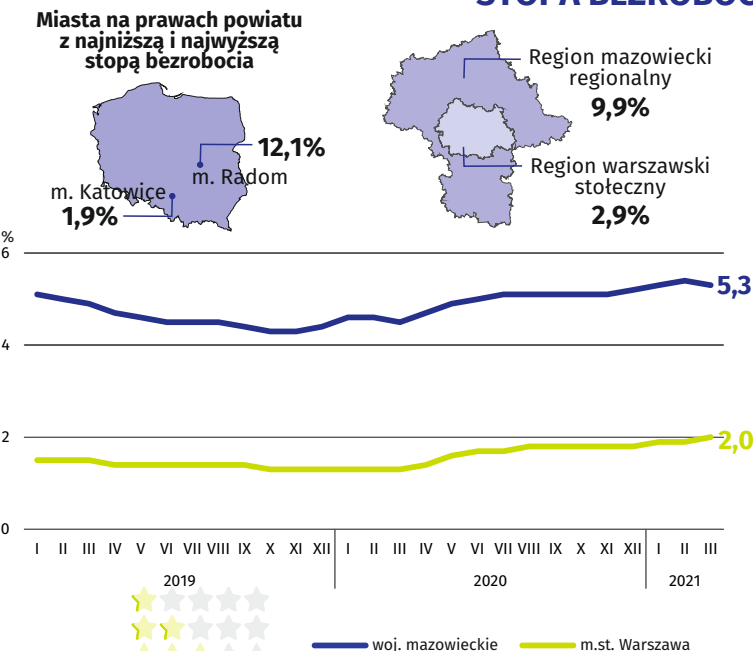
↑ ↓ wzrost/spadek w stosunku do marca 2020 r.



W nawiasach podano liczbę powiatów.



↑ wzrost w stosunku do marca 2020 r.



woj. mazowieckie m.st. Warszawa