

Podstawowe dane statystyczne dla m. Płock

IV kw. 2020 r. Podstawowe tendencje



119,0
↓
Ludność ogółem w tys.



7,0%
↑
Stopa bezrobocia rejestrowanego^c

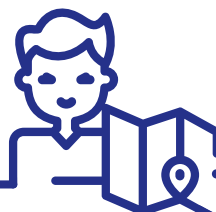


-3,81
↓
Przyrost naturalny^b na 1000 ludności

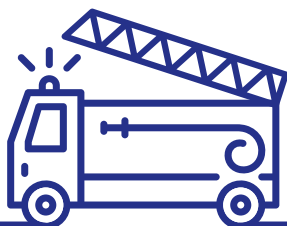
186
↓
Mieszkania oddane do użytkowania



4408 zł
↑
Średnia cena za 1 m² powierzchni użytkowej lokalu mieszkalnego w III kw. 2020 r.



8,9
↓
Turyści zagraniczni korzystający z turystycznych obiektów noclegowych w % turystów ogółem



407
↑
Liczba interwencji jednostek straży pożarnej

2324
↓
Przestępstwa stwierdzone przez Policję^{de}



70,1%
↓
Wskaźnik wykrywalności sprawców przestępstw stwierdzonych przez Policję^{de}



12,6
↑
Osoby fizyczne prowadzące działalność gospodarczą^e na 100 osób w wieku produkcyjnym^f

12314
↑
Podmioty gospodarki narodowej w rejestrze REGON^c

↑ ↓ wzrost/spadek w stosunku do analogicznego okresu roku poprzedniego



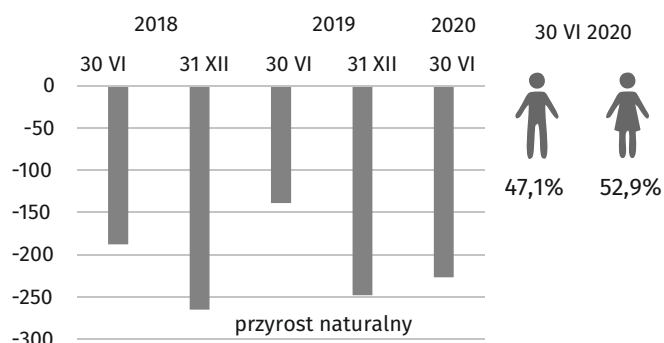
a Stan w dniu 30 VI 2020 r. b W ciągu I półrocza 2020 r. c Stan w dniu 31 XII 2020 r. d W okresie I–XII 2020 r. e Dane dotyczą przestępstw stwierdzonych przez Policję w zakończonych postępowaniach przygotowawczych; bez czynów karalnych popełnionych przez nieletnich. f Do przeliczeń przyjęto ludność według stanu w dniu 30 VI 2020 r.



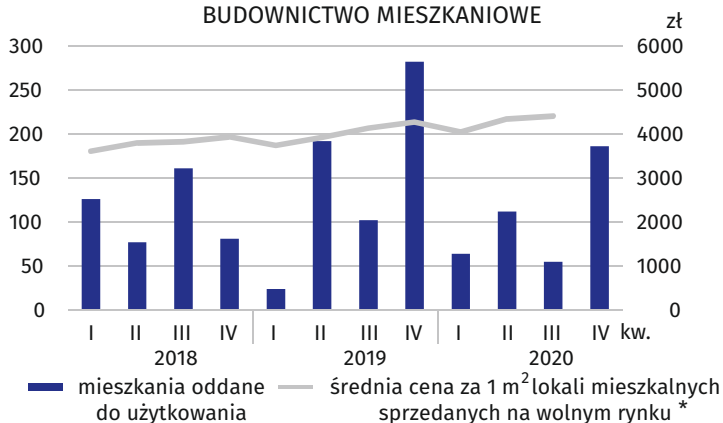
Wybrane dane o sytuacji społeczno-gospodarczej

Dane dla m. Płock

LUDNOŚĆ

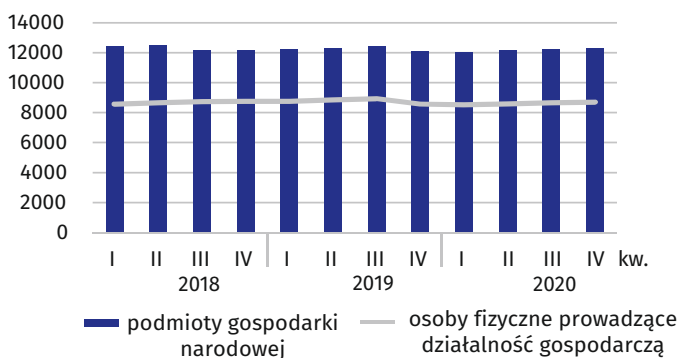


BUDOWNICTWO MIESZKANIOWE



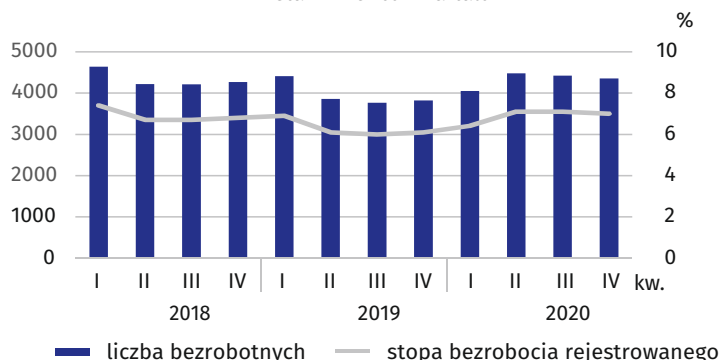
PODMIOTY GOSPODARKI NARODOWEJ

stan w końcu kwartału

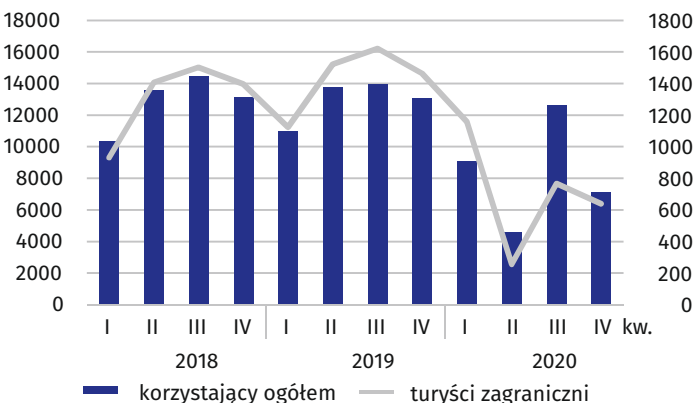


LICZBA BEZROBOTNYCH I STOPA BEZROBOCIA REJESTROWANEGO

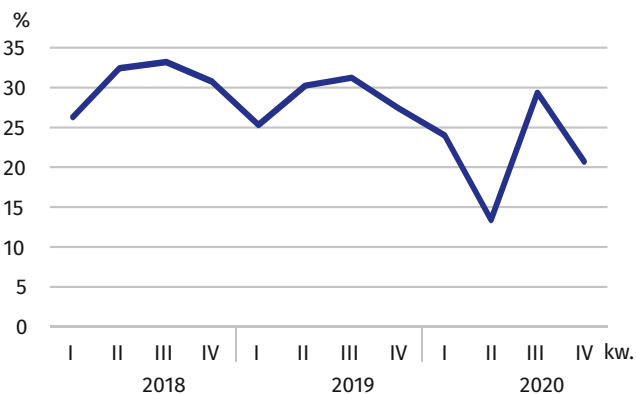
stan w końcu kwartału



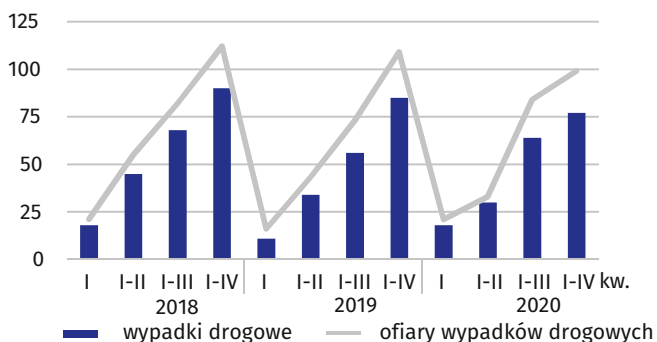
TURYŚCI KORZYSTAJĄCY Z TURYSTYCZNYCH OBIEKTÓW NOCLEGOWYCH



STOPIEŃ WYKORZYSTANIA MIEJSC NOCLEGOWYCH



WYPADKI DROGOWE



PRZESTĘPSTWA STWIERDZONE PRZEZ POLICJĘ ORAZ WSKAŹNIK WYKRYWALNOŚCI SPRAWCÓW PRZESTĘPSTW

