

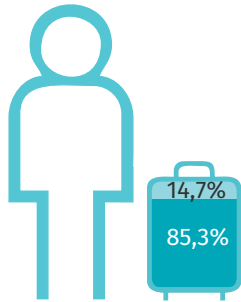
Turystyka w IV kwartale 2020 r.

Dane dla województwa mazowieckiego i m.st. Warszawy

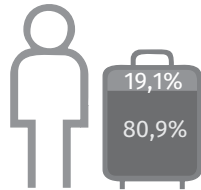
Województwo mazowieckie — M.st. Warszawa

Turyści korzystający z turystycznych obiektów noclegowych

368,1 tys. ↓73,6%



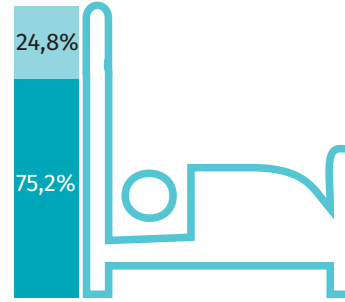
227,2 tys. ↓76,5%



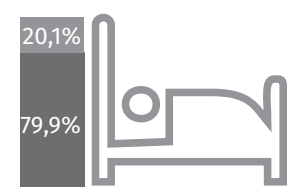
■ krajowi ■ zagraniczni

Noclegi udzielone w turystycznych obiektach noclegowych

732,4 tys. ↓69,9%



411,9 tys. ↓75,1%



■ obiekty hotelowe ■ pozostałe obiekty



Turyści zagraniczni według wybranych krajów w tys.

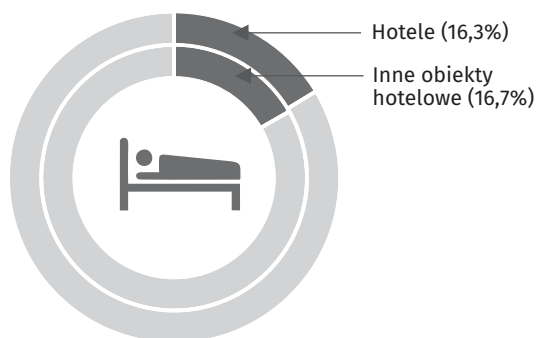
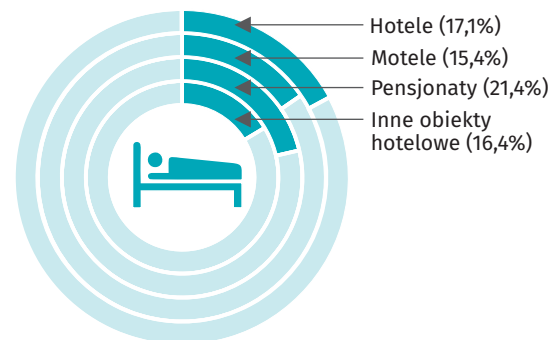
54,1 ↓85,4%



43,3 ↓86,6%



Stopień wykorzystania pokoi w obiektach hotelowych

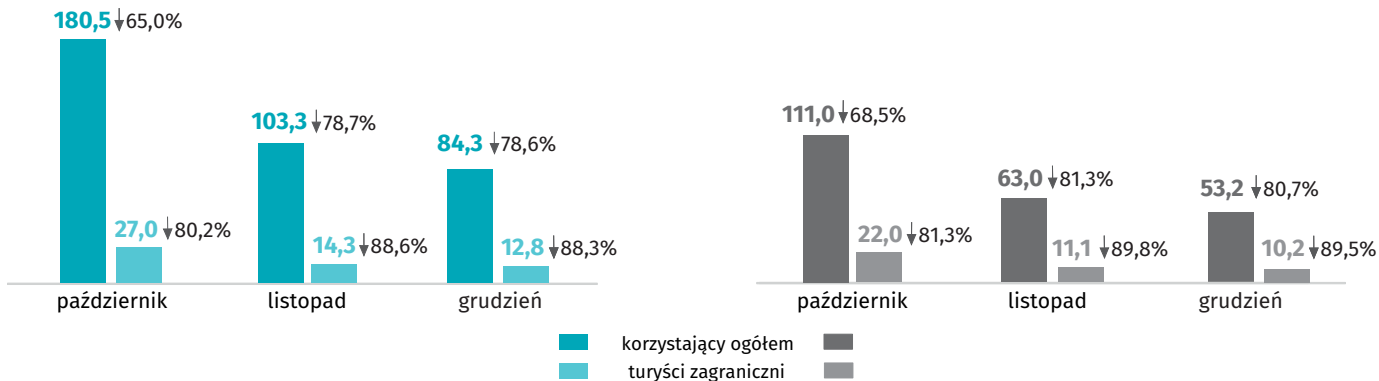


Turystyka w IV kwartale 2020 r.

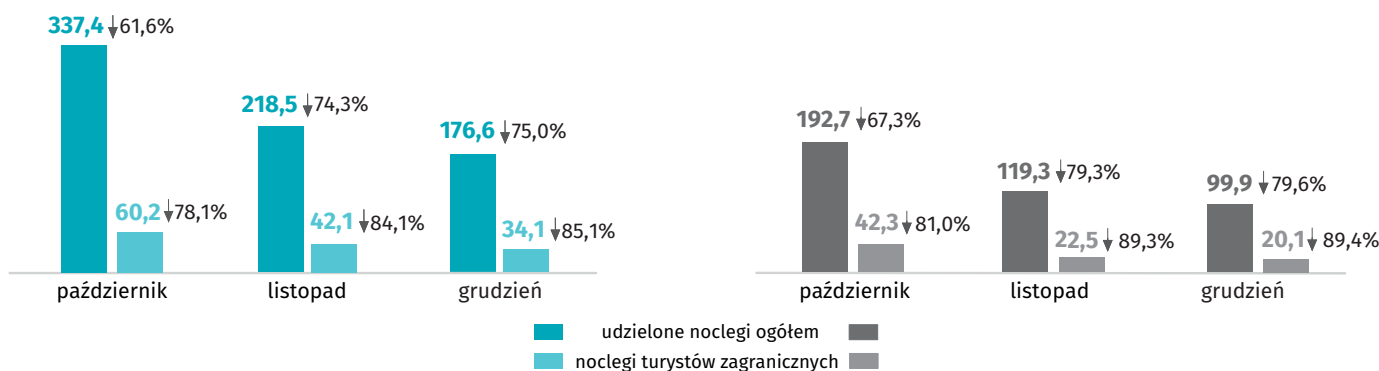
Dane dla województwa mazowieckiego i m.st. Warszawy według miesięcy

Województwo mazowieckie M.st. Warszawa

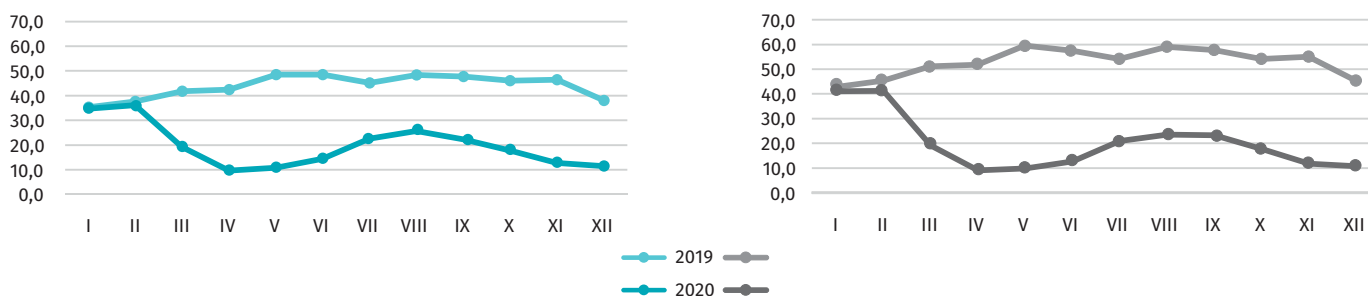
Turyści korzystający z turystycznych obiektów noclegowych w tys.



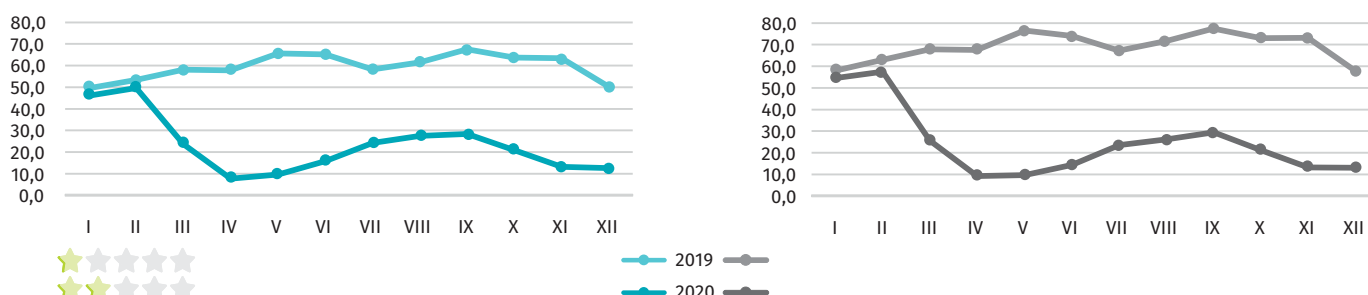
Noclegi udzielone w turystycznych obiektach noclegowych w tys.



Stopień wykorzystania miejsc w obiektach noclegowych w %



Stopień wykorzystania pokoi w obiektach hotelowych w %



Oceń opracowanie

↓ spadek w stosunku do analogicznego okresu poprzedniego roku
Przy publikowaniu danych US prosimy o podanie źródła.