

Podstawowe dane statystyczne dla m. Płock

II kw. 2020 r. Podstawowe tendencje



119,4 Ludność ogółem w tys.



7,0% Stopa bezrobocia rejestrowanego^c

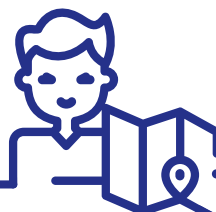


-2,07 Przyrost naturalny^b na 1000 ludności

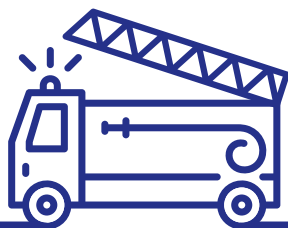
112 Mieszkania oddane do użytkowania



4039 zł Średnia cena za 1 m² powierzchni użytkowej lokalu mieszkalnego w I kw. 2020 r.



5,6 Turyści zagraniczni korzystający z turystycznych obiektów noclegowych w % turystów ogółem



502 Liczba interwencji jednostek straży pożarnej

1088 Przesłpstwa stwierdzone przez Policję^{de}



72,9 Wskaźnik wykrywalności sprawców przespstwa stwierdzonych przez Policję^{de}



12,4 Osoby fizyczne prowadzące działalność gospodarczą^e na 100 osób w wieku produkcyjnym^f

12152 Podmioty gospodarki narodowej w rejestrze REGON^c

↑ ↓ wzrost/spadek w stosunku do analogicznego okresu roku poprzedniego



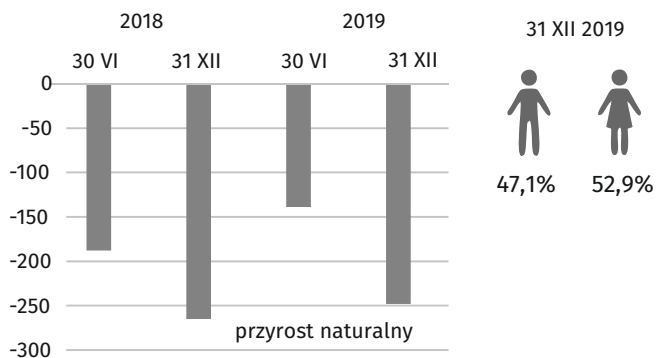
a Stan w dniu 31 XII 2019 r. b W ciągu 2019 r. c Stan w dniu 30 VI 2020 r. d W okresie I–VI 2020 r. e Dane dotyczą przespstwa stwierdzonych przez Policję w zakończonych postępowaniach przygotowawczych; bez czynów karalnych popełnionych przez nieletnich. f Do przeliczeń przyjęto ludność według stanu w dniu 31 XII 2019 r.



Wybrane dane o sytuacji społeczno-gospodarczej

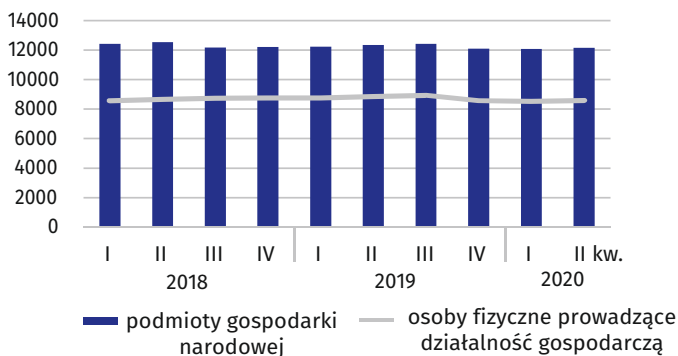
Dane dla m. Płock

LUDNOŚĆ

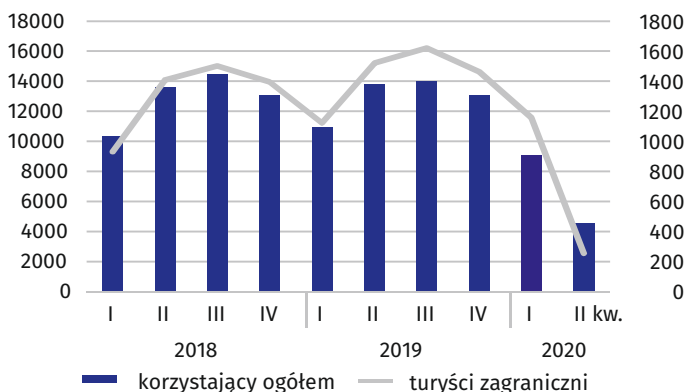


PODMIOTY GOSPODARKI NARODOWEJ

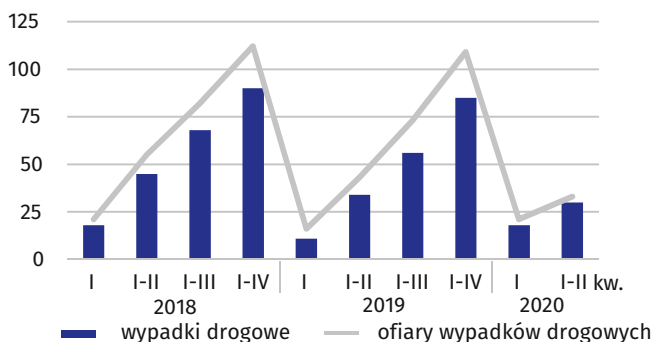
stan w końcu kwartału



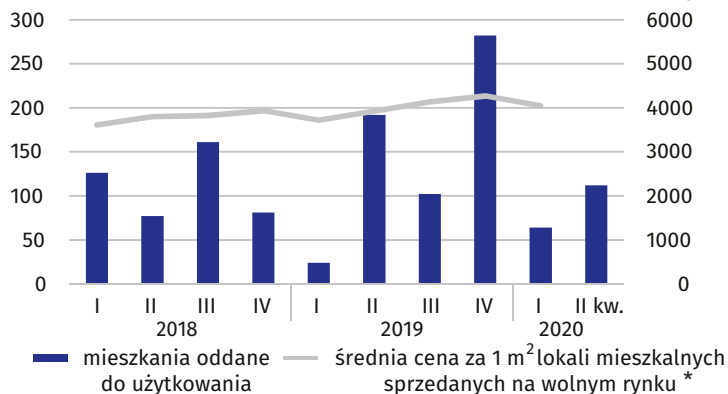
TURYŚCI KORZYSTAJĄCY Z TURYSTYCZNYCH OBIEKTÓW NOCLEGOWYCH



WYPADKI DROGOWE

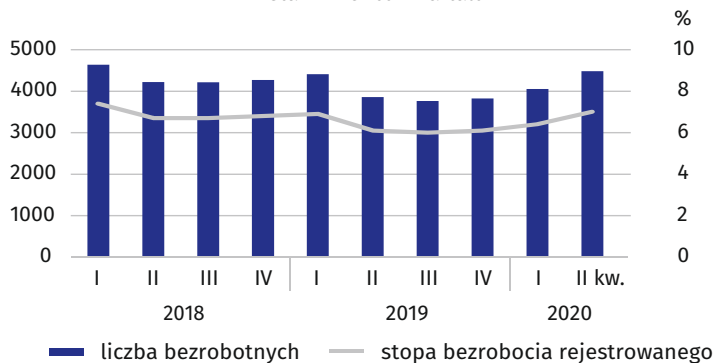


BUDOWNICTWO MIESZKANIOWE

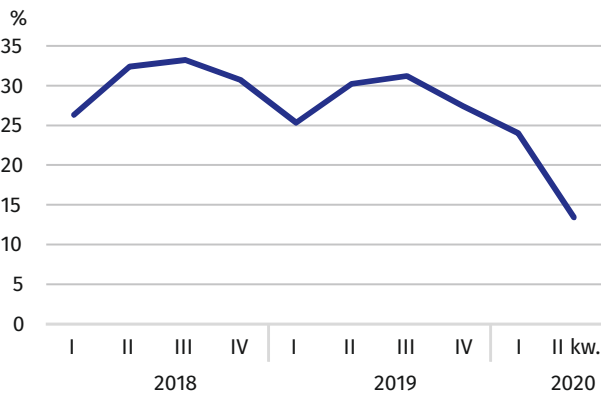


LICZBA BEZROBOTNYCH I STOPA BEZROBOCIA REJESTROWANEGO

stan w końcu kwartału



STOPIEŃ WYKORZYSTANIA MIEJSC NOCLEGOWYCH



PRZESTĘPSTWA STWIERDZONE PRZEZ POLICJĘ ORAZ WSKAŹNIK WYKRYWALNOŚCI SPRAWCÓW PRZESTĘPSTW

