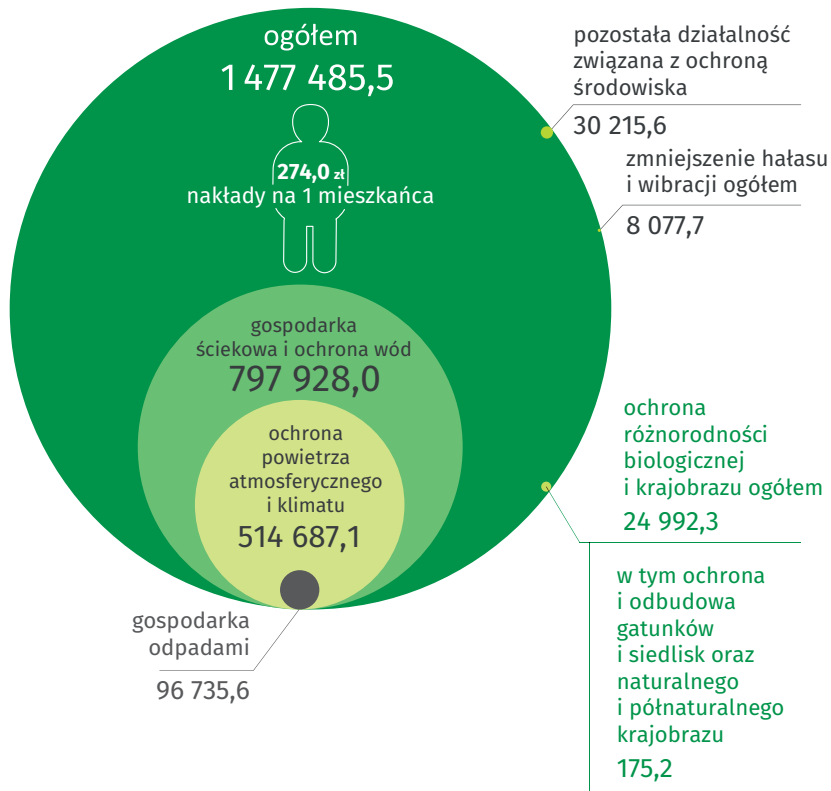
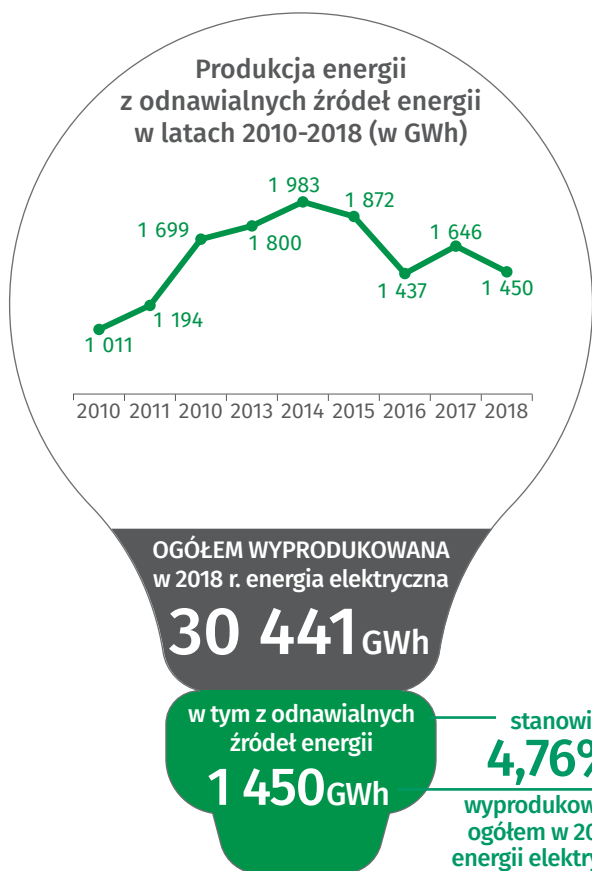


# 22 IV – Światowy Dzień Ziemi

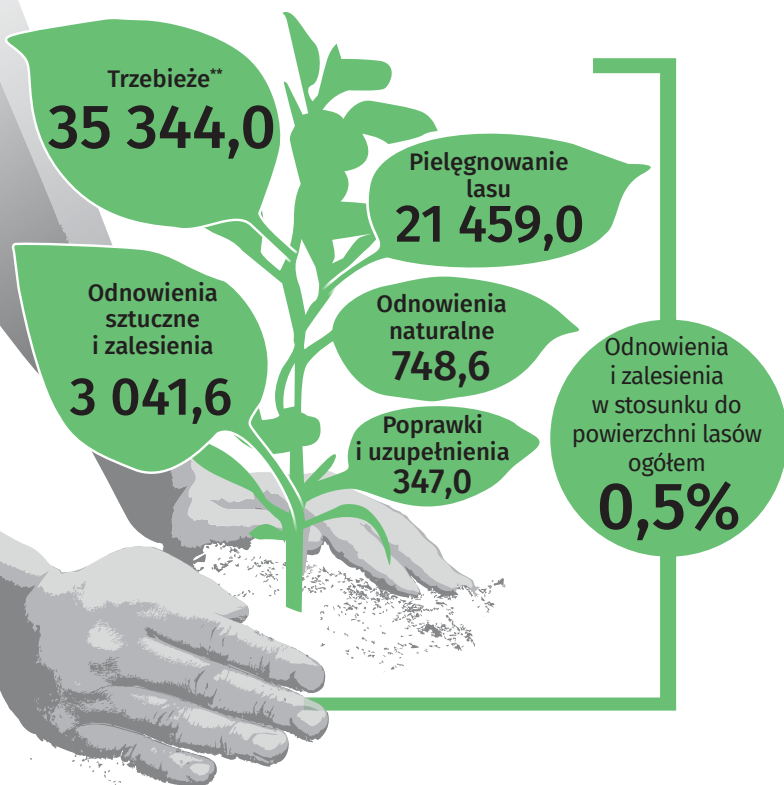
## Działania klimatyczne

Dane dla województwa mazowieckiego

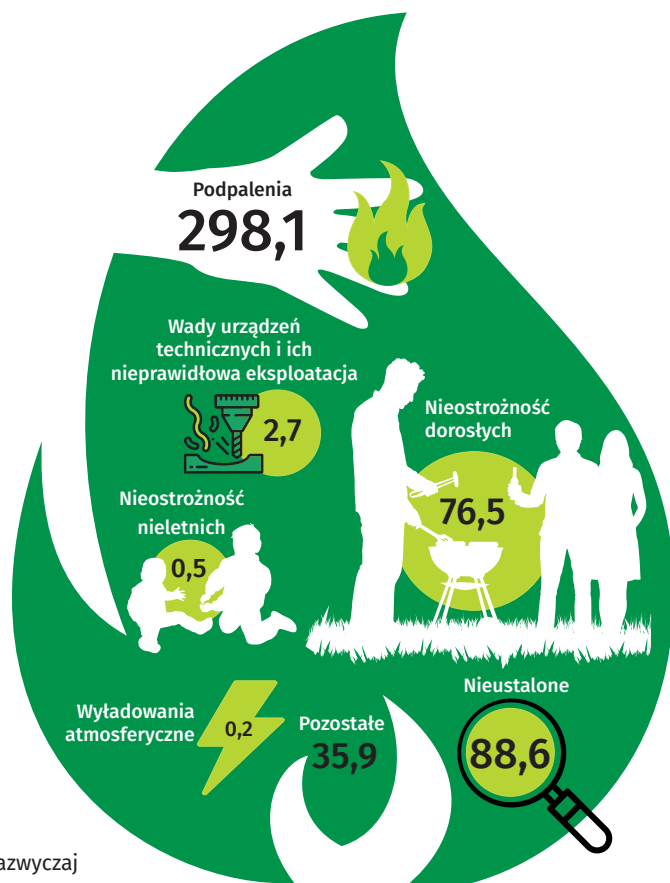
Nakłady na środki trwałe służące ochronie środowiska (w tys. zł)  
według kierunków inwestowania w 2018 r.



Odnowienia i zalesienia\* (w ha)



Powierzchnia pożarów lasów (w ha)



\* leśnictwo wszystkich form własności  
\*\* cięcia pielęgnacyjne wykonane w drzewostanach po wyjściu z okresu młodocianego (co następuje zazwyczaj w wieku powyżej 20 lat).

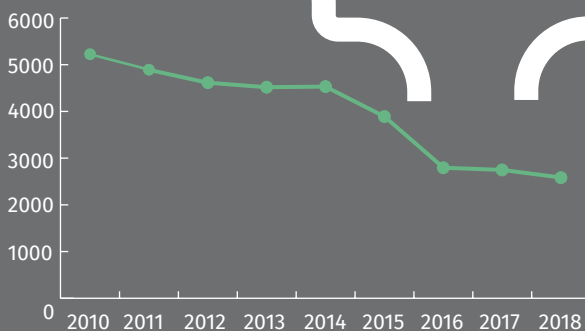
# 22 IV – Światowy Dzień Ziemi

## Działania klimatyczne

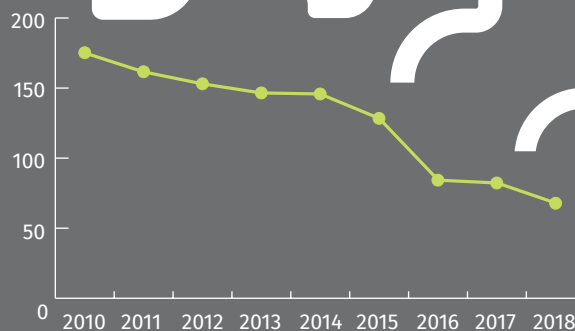
Dane dla województwa mazowieckiego

### Zanieczyszczenia z zakładów szczególnie uciążliwych

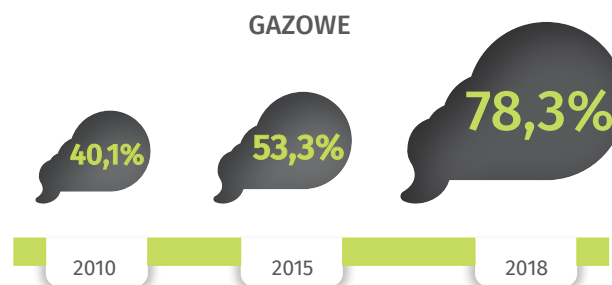
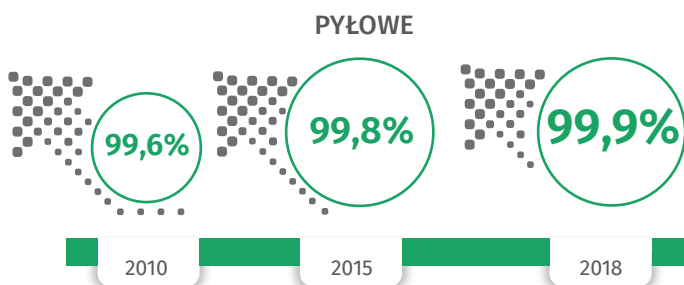
Emisja zanieczyszczeń pyłowych (ton na rok)



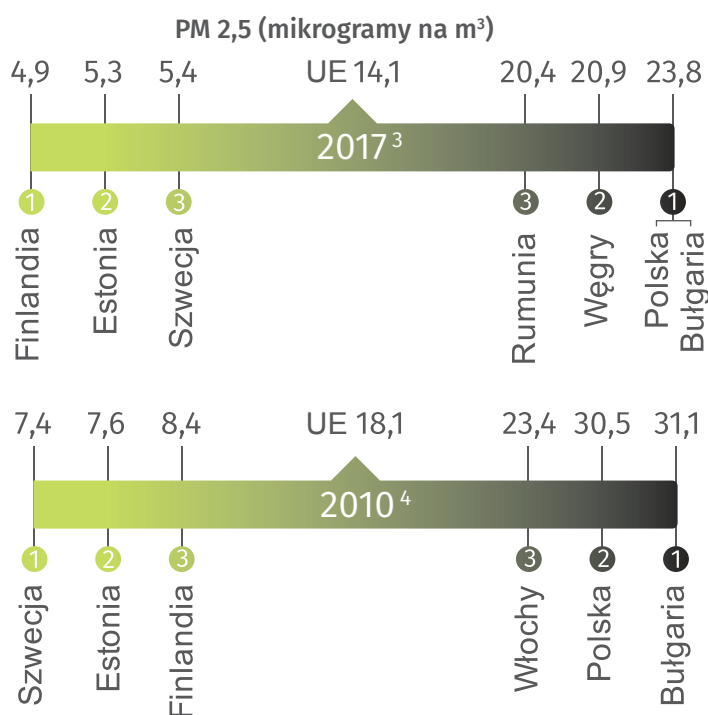
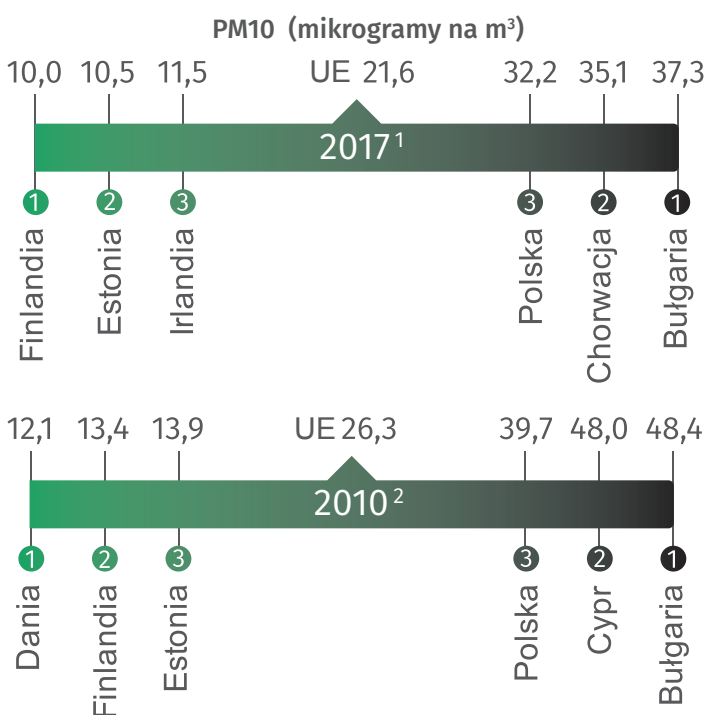
Emisja zanieczyszczeń gazowych (tys. ton na rok)



### Zanieczyszczenia powietrza zatrzymane lub zneutralizowane w urządzeniach do redukcji zanieczyszczeń zakładów szczególnie uciążliwych (w % zanieczyszczeń wytworzonych 2010-2018)



### Narażenie ludności miejskiej na powietrze zanieczyszczone pyłem PM10 i PM2,5 w krajach Unii Europejskiej



1 Brak informacji albo brak informacji wiarygodnych dla Grecji, Malty; 2 Brak informacji albo brak informacji wiarygodnych dla Chorwacji, Malty; 3 Brak informacji albo brak informacji wiarygodnych dla Grecji, Litwy, Łotwy, Malty; 4 Brak informacji albo brak informacji wiarygodnych dla Chorwacji, Grecji, Litwy, Łotwy, Malty.

Źródło: baza danych Eurostatu.