

# Podstawowe dane statystyczne dla m. Siedlce

4 kw. 2023 r. Podstawowe tendencje



75,3  
↓  
Ludność ogółem w tys.



3,5%  
↓  
Stopa bezrobocia rejestrowanego<sup>c</sup>

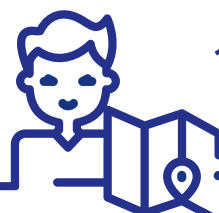


0,62  
↑  
Przyrost naturalny<sup>b</sup> na 1000 ludności

54  
↓  
Mieszkania oddane do użytkowania



6569 zł  
↑  
Średnia cena za 1 m<sup>2</sup> powierzchni użytkowej lokalu mieszkalnego w czwartym kwartale 2022 r.

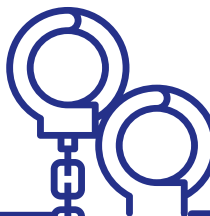


15,9%  
↑  
Turyści zagraniczni korzystający z turystycznych obiektów noclegowych w % turystów ogółem



881  
↓  
Liczba kolizji drogowych<sup>d</sup>

1353  
↓  
Przestępstwa stwierdzone przez Policję<sup>de</sup>



68,4%  
↑  
Wskaźnik wykrywalności sprawców przestępstw stwierdzonych przez Policję<sup>de</sup>



16,8  
↑  
Osoby fizyczne prowadzące działalność gospodarczą<sup>e</sup> na 100 osób w wieku produkcyjnym<sup>f</sup>

9360  
↑  
Podmioty gospodarki narodowej w rejestrze REGON<sup>c</sup>

↑↓ wzrost/spadek w stosunku do analogicznego okresu roku poprzedniego

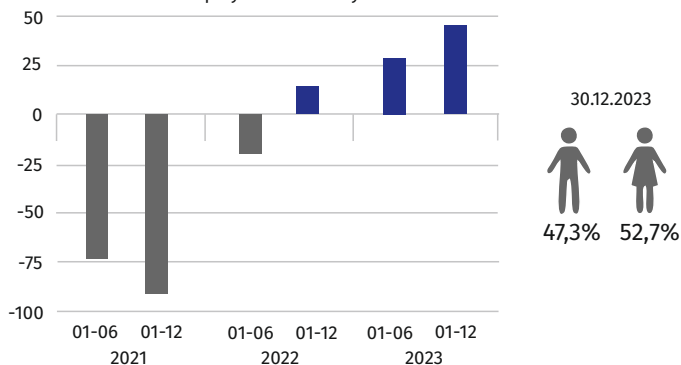
★ ★ ★ ★ ★ a Stan w dniu 31 grudnia 2023 r. b W ciągu 2023 r. c Stan w dniu 31 grudnia 2023 r. d W okresie styczeń-grudzień 2023 r. e Dane dotyczą przestępstw stwierdzonych przez Policję w zakończonych postępowaniach przygotowawczych; bez czynów karalnych popełnionych przez nieletnich. f Do przeliczeń przyjęto ludność według stanu w dniu 31 grudnia 2023 r.

Oceń opracowanie ★ ★ ★ ★ ★ Źródło: w zakresie przestępstw, wskaźnika wykrywalności przestępstw, wypadków drogowych i kolizji – Dane Komendy Głównej Policji.

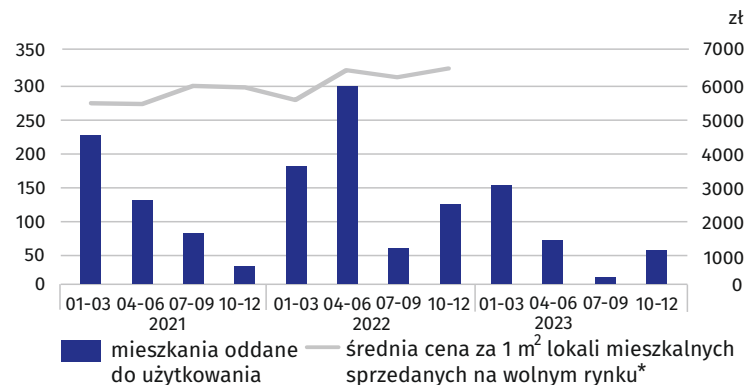
# Wybrane dane o sytuacji społeczno-gospodarczej

Dane dla m. Siedlce

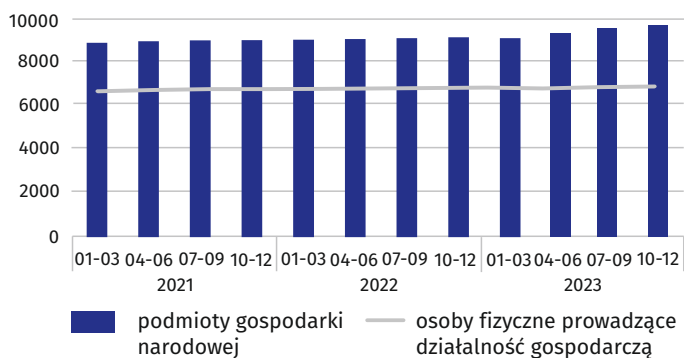
## LUDNOŚĆ przyrost naturalny



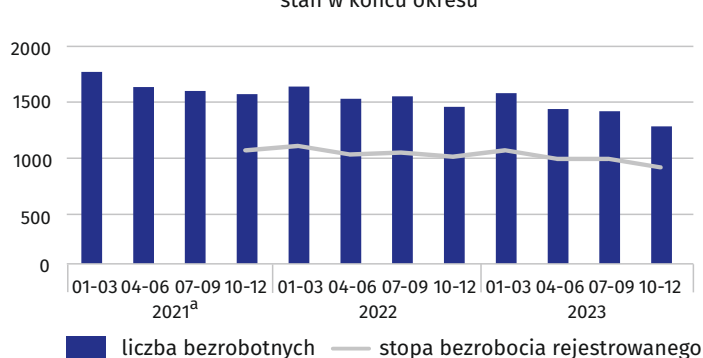
## BUDOWNICTWO MIESZKANIOWE



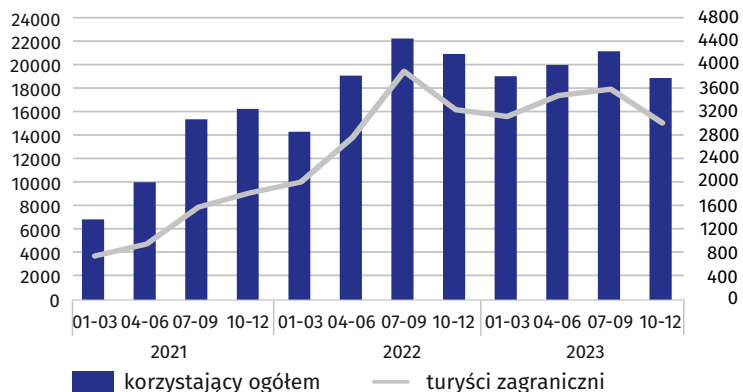
## PODMIOTY GOSPODARKI NARODOWEJ stan w końcu okresu



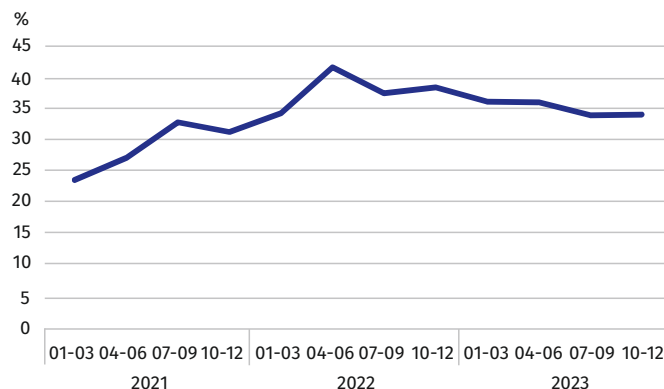
## LICZBA BEZROBOTNYCH I STOPA BEZROBOCIA REJESTROWANEGO stan w końcu okresu



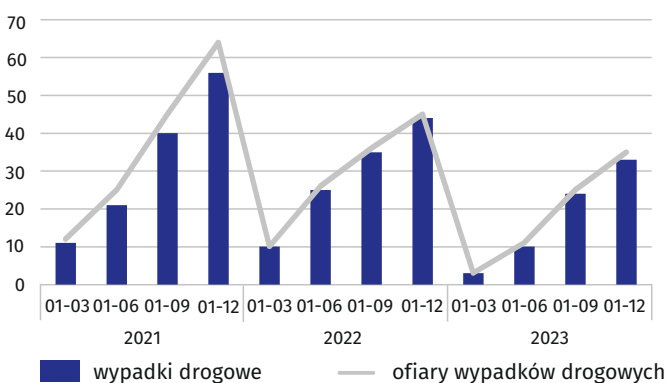
## TURYŚCI KORZYSTAJĄCY Z TURYSTYCZNYCH OBIEKTÓW NOCLEGOWYCH



## STOPIEŃ WYKORZYSTANIA MIEJSC NOCLEGOWYCH



## WYPADKI DROGOWE



## PRZESTĘPSTWA STWIERDZONE PRZEZ POLICJĘ ORAZ WSKAŹNIK WYKRYWALNOŚCI SPRAWCÓW PRZESTĘPSTW

