



Podstawowe dane statystyczne dla m. Siedlce

2 kw. 2023 r. Podstawowe tendencje



75,6 Ludność ogółem w tys.



3,9% Stopa bezrobocia rejestrowanego^c



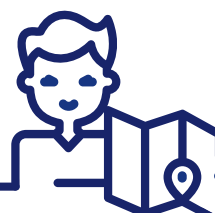
0,18 Przyrost naturalny^b na 1000 ludności



63 Mieszkania oddane do użytkowania



6735 zł Średnia cena za 1 m² powierzchni użytkowej lokalu mieszkalnego w czwarty kwartale 2022 r.



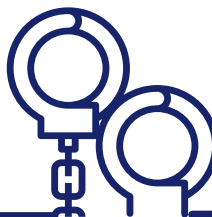
17,4% Turyści zagraniczni korzystający z turystycznych obiektów noclegowych w % turystów ogółem



405 Liczba kolizji drogowych^d



594 Przepięstwa stwierdzone przez Policję^{de}



70,9% Wskaźnik wykrywalności sprawców przestępstw stwierdzonych przez Policję^{de}



16,3 Osoby fizyczne prowadzące działalność gospodarczą^e na 100 osób w wieku produkcyjnym^f



9228 Podmioty gospodarki narodowej w rejestrze REGON^e



↑↓ wzrost/spadek w stosunku do analogicznego okresu roku poprzedniego



a Stan w dniu 31 grudnia 2022 r. b W 2022 r. c Stan w dniu 30 czerwca 2023 r. d W okresie styczeń-czerwiec 2023 r. e Dane dotyczą przestępstw stwierdzonych przez Policję w zakończonych postępowaniach przygotowawczych; bez czynów karalnych popełnionych przez nieletnich. f Do przeliczeń przyjęto ludność według stanu w dniu 31 grudnia 2022 r.

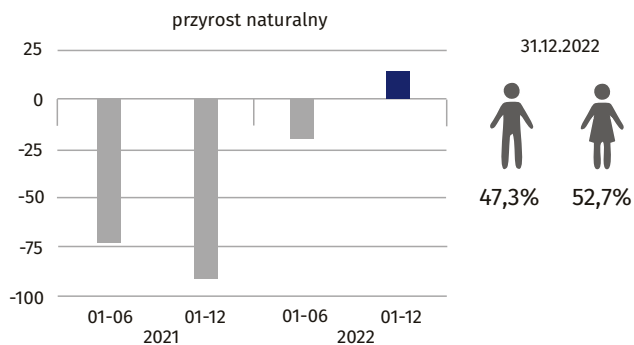
Źródło: w zakresie przestępstw, wskaźnika wykrywalności przestępstw i wypadków drogowych — dane Komendy Głównej Policji.



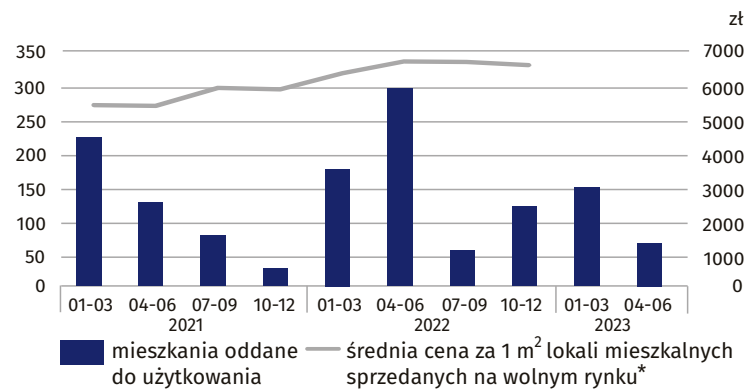
Wybrane dane o sytuacji społeczno-gospodarczej

Dane dla m. Siedlce

LUDNOŚĆ

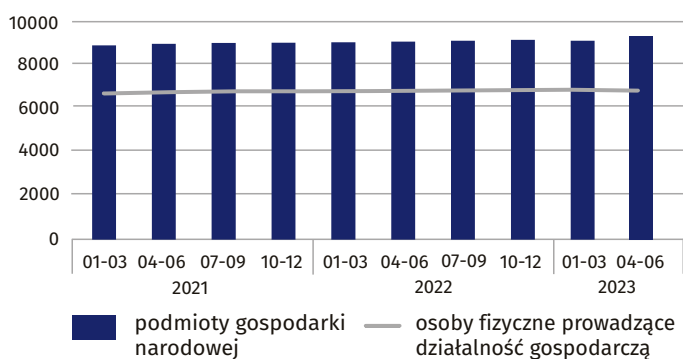


BUDOWNICTWO MIESZKANIOWE



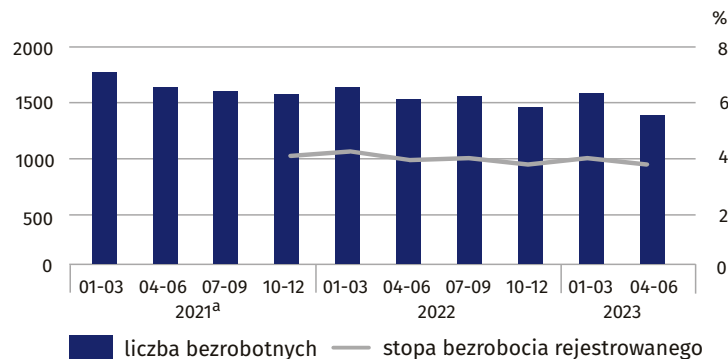
PODMIOTY GOSPODARKI NARODOWEJ

stan w końcu okresu

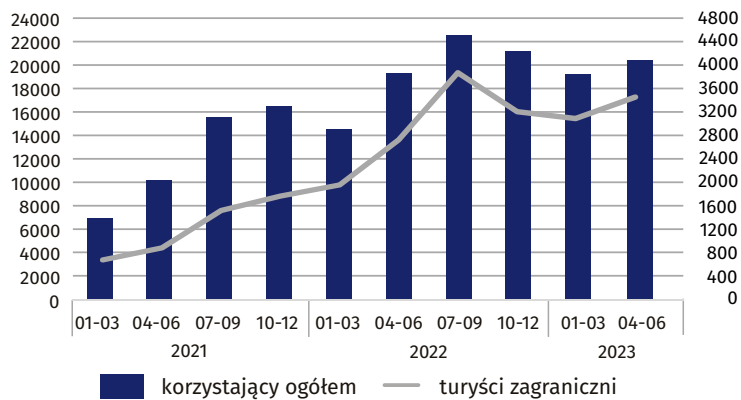


LICZBA BEZROBOTNYCH I STOPA BEZROBOCIA REJESTROWANEGO

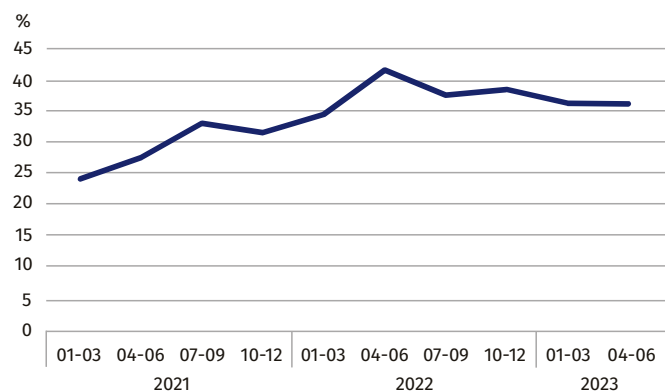
stan w końcu okresu



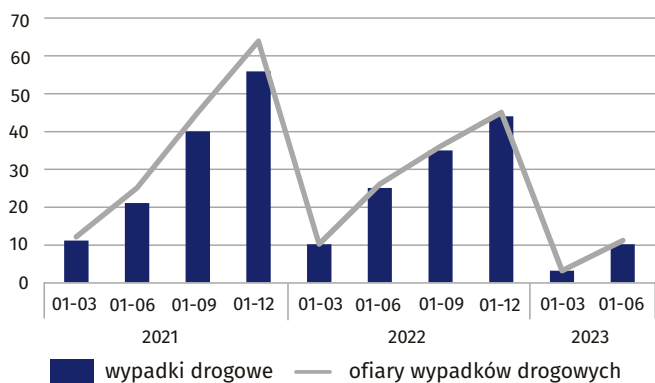
TURYSŃCI KORZYSTAJĄCY Z TURYSTYCZNYCH OBIEKTÓW NOCLEGOWYCH



STOPIEŃ WYKORZYSTANIA MIEJSC NOCLEGOWYCH



WYPADKI DROGOWE



PRZESTĘPSTWA STWIERDZONE PRZEZ POLICJĘ ORAZ WSKAŹNIK WYKRYWALNOŚCI SPRAWCÓW PRZESTĘPSTW

