

Podstawowe dane statystyczne dla m. Radom

2 kw. 2024 r. Podstawowe tendencje



196,0 Ludność^a ogółem w tys.



9,4% Stopa bezrobocia rejestrowanego^c

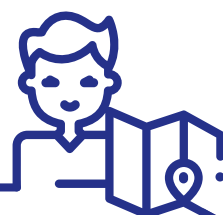


-4,72 Przyrost naturalny^b na 1000 ludności

182 Mieszkania oddane do użytkowania



82,8 m² Przeciętna powierzchnia użytkowa 1 oddanego mieszkania

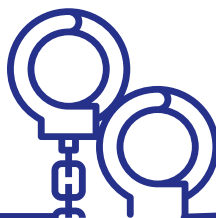


17,1 Turyści zagraniczni korzystający z turystycznych obiektów noclegowych w % turystów ogółem



1099 Liczba kolizji drogowych^d

2458 Przepięstwa stwierdzone przez Policję^{de}



65,4% Wskaźnik wykrywalności sprawców przestępstw stwierdzonych przez Policję^{de}



18,1 Osoby fizyczne prowadzące działalność gospodarczą^c na 100 osób w wieku produkcyjnym^f

26326 Podmioty gospodarki narodowej w rejestrze REGON^c

↑ ↓ wzrost/spadek w stosunku do analogicznego okresu roku poprzedniego



a Stan w dniu 31 grudnia 2023 r. b W ciągu 2023 r. c Stan w dniu 30 czerwca 2024 r. d W okresie styczeń-czerwiec 2024 r. e Dane dotyczą przestępstw stwierdzonych przez Policję w zakończonych postępowaniach przygotowawczych; bez czynów karalnych popełnionych przez nieletnich. f Do przeliczeń przyjęto ludność według stanu w dniu 31 grudnia 2023 r.

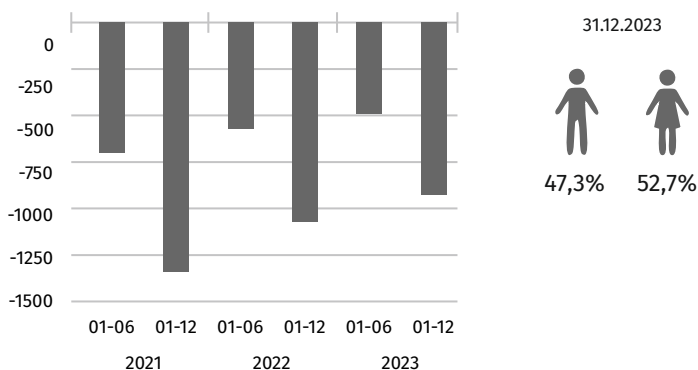
Ź r ó ł o: w zakresie przestępstw, wskaźnika wykrywalności przestępstw, wypadków drogowych i kolizji – Dane Komendy Głównej Policji.



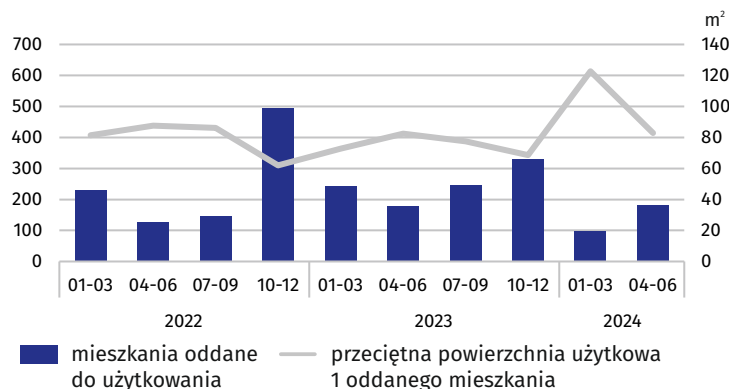
Wybrane dane o sytuacji społeczno-gospodarczej

Dane dla m. Radom

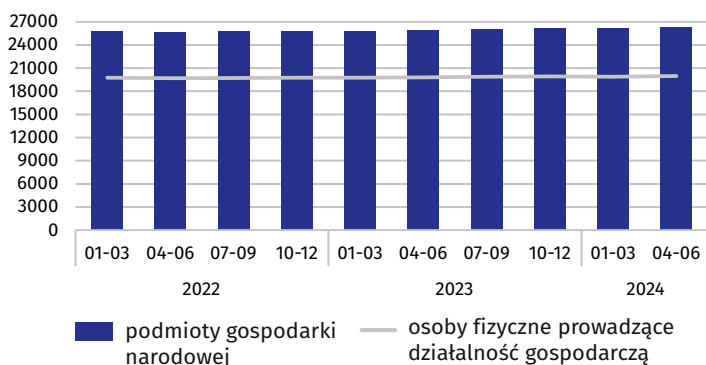
LUDNOŚĆ przyrost naturalny



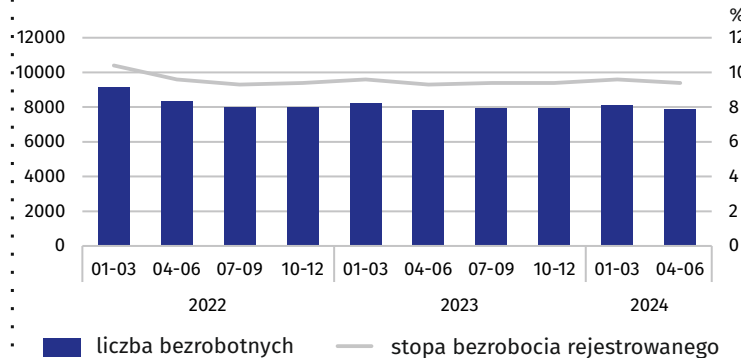
BUDOWNICTWO MIESZKANIOWE



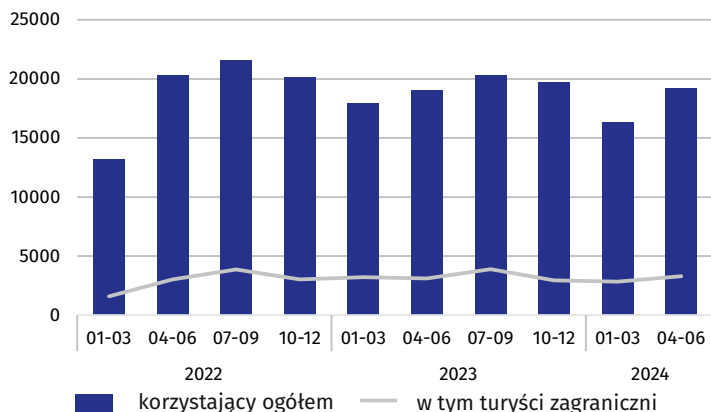
PODMIOTY GOSPODARKI NARODOWEJ stan w końcu okresu



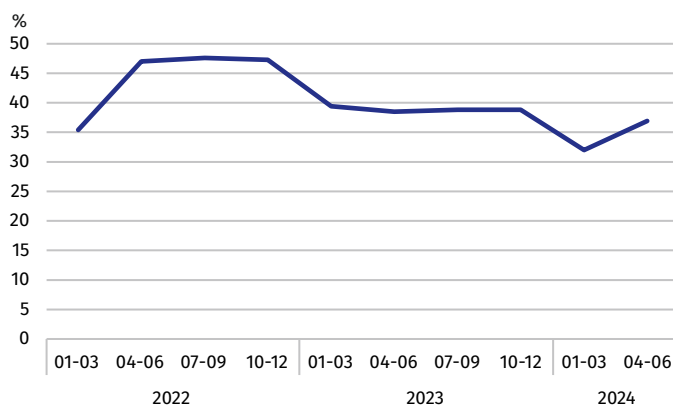
LICZBA BEZROBOTNYCH I STOPA BEZROBOCIA REJESTROWANEGO stan w końcu okresu



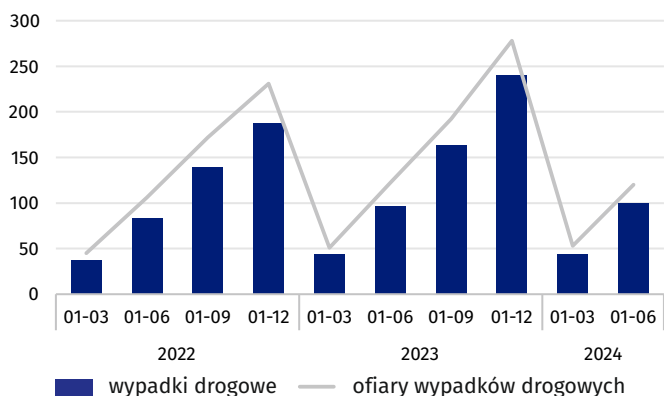
TURYŚCI KORZYSTAJĄCY Z TURYSTYCZNYCH OBIEKTÓW NOCLEGOWYCH



STOPIEŃ WYKORZYSTANIA MIEJSC NOCLEGOWYCH



WYPADKI DROGOWE



PRZESTĘPSTWA STWIERDZONE PRZEZ POLICJĘ ORAZ WSKAŹNIK WYKRYWALNOŚCI SPRAWCÓW PRZESTĘPSTW

