



Podstawowe dane statystyczne dla m. Radom

2 kw. 2023 r. Podstawowe tendencje

Urząd Statystyczny w Warszawie

warszawa.stat.gov.pl

@Warszawa_STAT



197,8 Ludność^a ogółem w tys.



9,0% Stopa bezrobocia rejestrowanego^c

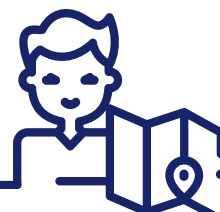


-5,40 Przyrost naturalny^b na 1000 ludności

179 Mieszkania oddane do użytkowania



6101 zł Średnia cena za 1 m² powierzchni użytkowej lokalu mieszkalnego w czwartym kwartale 2022 r.



16,3 Turyści zagraniczni korzystający z turystycznych obiektów noclegowych w % turystów ogółem



917 Liczba kolizji drogowych^d

2274 Przepięstwa stwierdzone przez Policję^{de}



65,9% Wskaźnik wykrywalności sprawców przestępstw stwierdzonych przez Policję^{de}



17,6 Osoby fizyczne prowadzące działalność gospodarczą^c na 100 osób w wieku produkcyjnym^f

25907 Podmioty gospodarki narodowej w rejestrze REGON^c

↑↓ wzrost/spadek w stosunku do analogicznego okresu roku poprzedniego

★ ★ ★ ★ ★ a Stan w dniu 31 grudnia 2022 r. b W 2022 r. c Stan w dniu 30 czerwca 2023 r. d W okresie styczeń-czerwiec 2023 r. e Dane dotyczą przestępstw stwierdzonych przez Policję w zakończonych postępowaniach przygotowawczych; bez czynów karalnych popełnionych przez nieletnich. f Do przeliczeń przyjęto ludność według stanu w dniu 31 grudnia 2022 r.

Źródło: w zakresie przestępstw, wskaźnika wykrywalności przestępstw i wypadków drogowych – dane Komendy Głównej Policji.

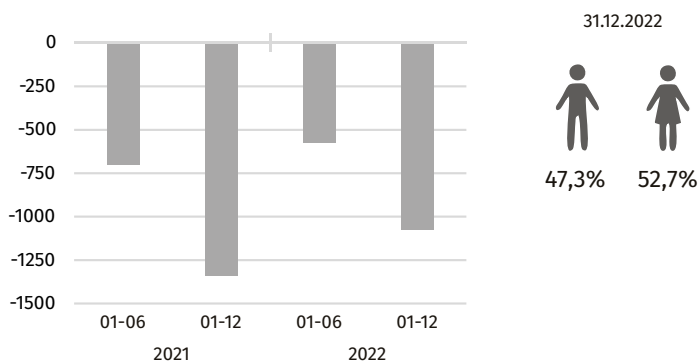




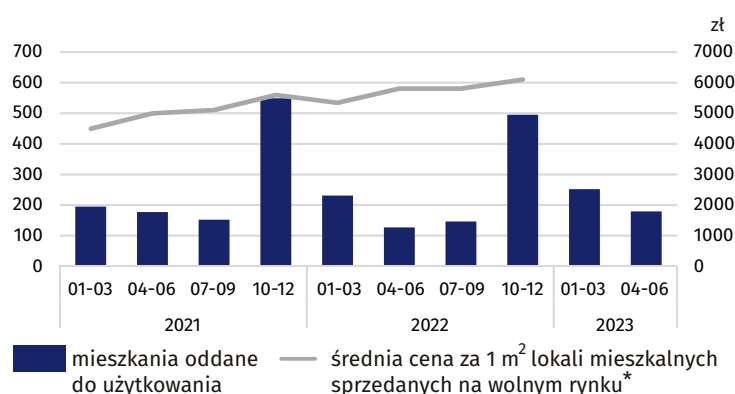
Wybrane dane o sytuacji społeczno-gospodarczej

Dane dla m. Radom

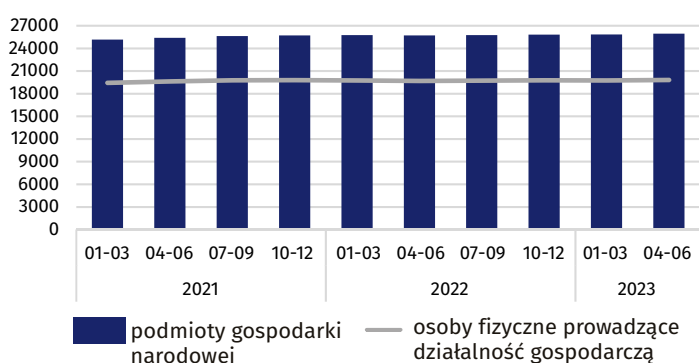
LUDNOŚĆ przyrost naturalny



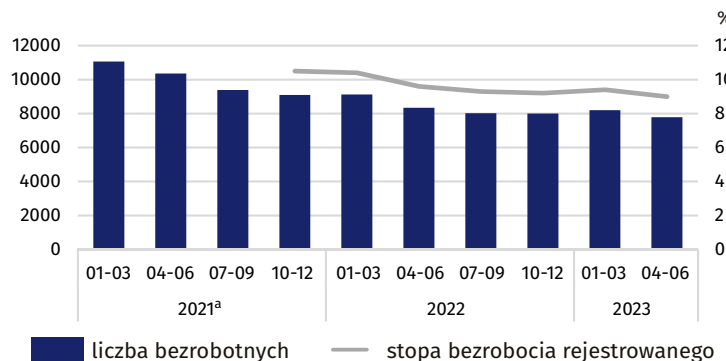
BUDOWNICTWO MIESZKANIOWE



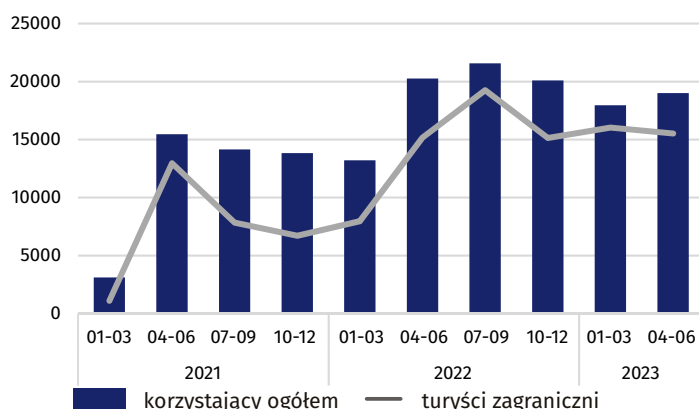
PODMIOTY GOSPODARKI NARODOWEJ stan w końcu okresu



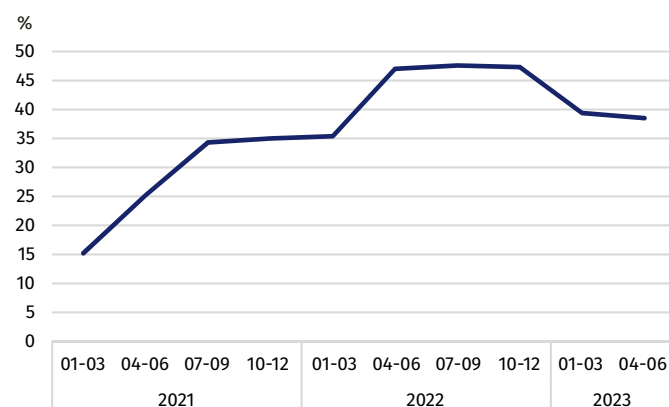
LICZBA BEZROBOTNYCH I STOPA BEZROBOCIA REJESTROWANEGO stan w końcu okresu



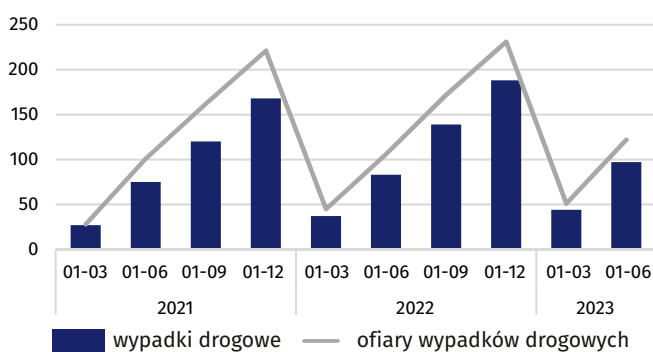
TURYŚCI KORZYSTAJĄCY Z TURYSTYCZNYCH OBIEKTÓW NOCLEGOWYCH



STOPIEŃ WYKORZYSTANIA MIEJSC NOCLEGOWYCH



WYPADKI DROGOWE



PRZESTĘPSTWA STWIERDZONE PRZEZ POLICJĘ ORAZ WSKAŹNIK WYKRYWALNOŚCI SPRAWCÓW PRZESTĘPSTW

