

# Podstawowe dane statystyczne dla m. Radom

1 kw. 2023 r. Podstawowe tendencje



197,8  
↓  
Ludność ogółem w tys.



9,4%  
↓  
Stopa bezrobocia rejestrowanego<sup>c</sup>

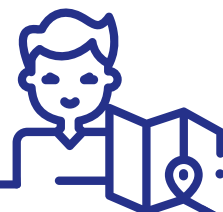


-5,40  
↑  
Przyrost naturalny<sup>b</sup> na 1000 ludności

252  
↑  
Mieszkania oddane do użytkowania



6101 zł  
↑  
Średnia cena za 1 m<sup>2</sup> powierzchni użytkowej lokalu mieszkalnego w czwartym kwartale 2022 r.

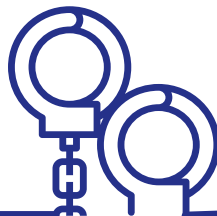


17,9  
↑  
Turyści zagraniczni korzystający z turystycznych obiektów noclegowych w % turystów ogółem



430  
↓  
Liczba kolizji drogowych<sup>d</sup>

994  
↑  
Przestępstwa stwierdzone przez Policję<sup>de</sup>



63,2%  
↓  
Wskaźnik wykrywalności sprawców przestępstw stwierdzonych przez Policję<sup>de</sup>



17,6  
↑  
Osoby fizyczne prowadzące działalność gospodarczą<sup>c</sup> na 100 osób w wieku produkcyjnym<sup>f</sup>

25831  
↑  
Podmioty gospodarki narodowej w rejestrze REGON<sup>c</sup>

↑↓ wzrost/spadek w stosunku do analogicznego okresu roku poprzedniego

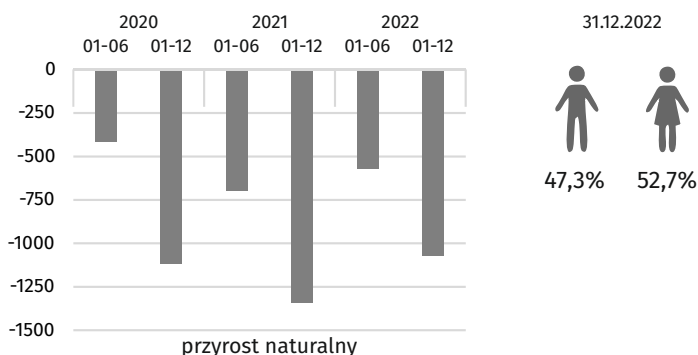
★ ★ ★ ★ ★ a Stan w dniu 31 grudnia 2022 r. b W ciągu 2022 r. c Stan w dniu 31 marca 2023 r. d W okresie styczeń-marzec 2023 r. e Dane dotyczą przestępstw stwierdzonych przez Policję w zakończonych postępowaniach przygotowawczych; bez czynów karalnych popełnionych przez nieletnich. f Do przeliczeń przyjęto ludność według stanu w dniu 31 grudnia 2022 r.

★ ★ ★ ★ ★ Ź ó ł t o: w zakresie przestępstw, wskaźnika wykrywalności przestępstw, wypadków drogowych i kolizji – dane Komendy Głównej Policji.

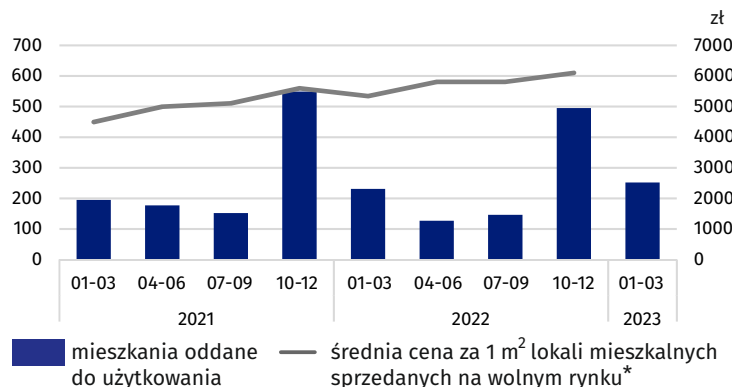
# Wybrane dane o sytuacji społeczno-gospodarczej

Dane dla m. Radom

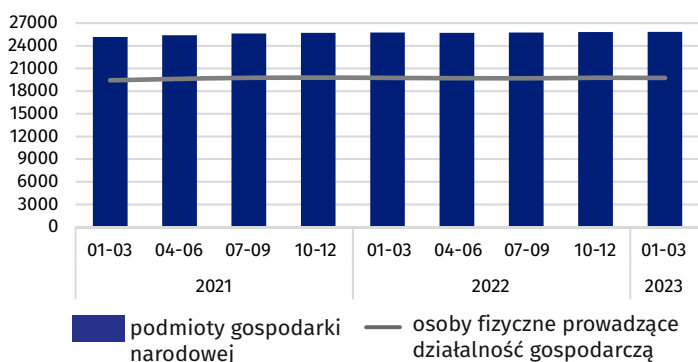
## LUDNOŚĆ



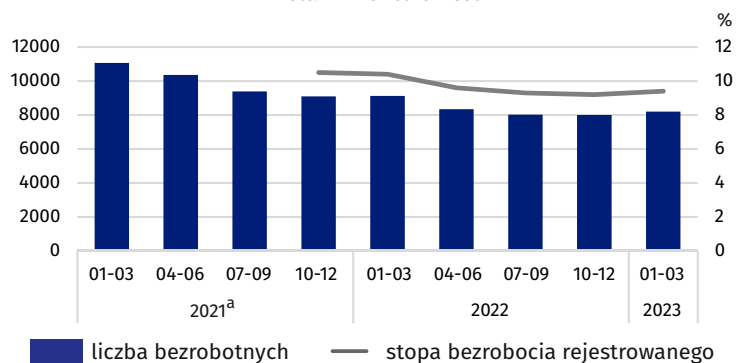
## BUDOWNICTWO MIESZKANIOWE



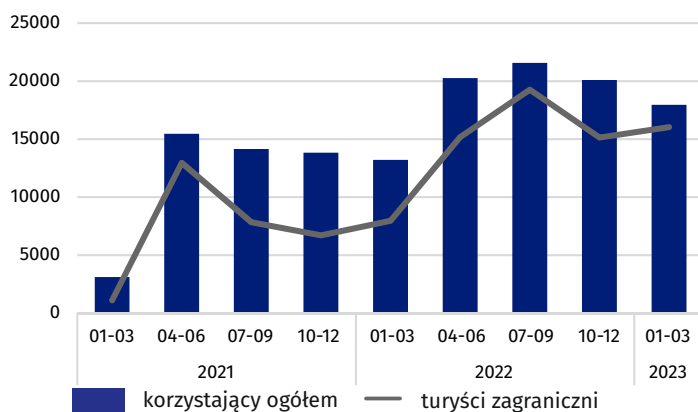
## PODMIOTY GOSPODARKI NARODOWEJ stan w końcu okresu



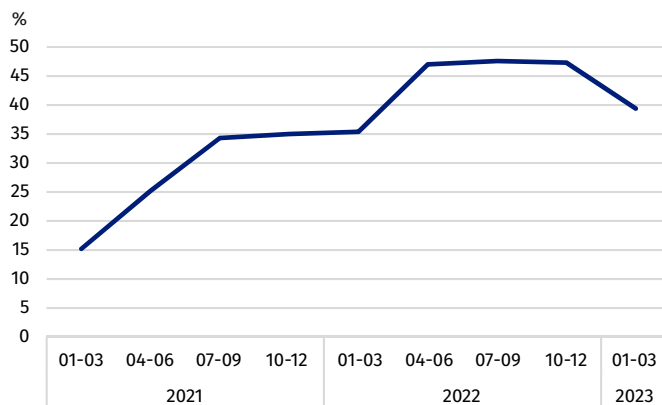
## LICZBA BEZROBOTNYCH I STOPA BEZROBOCIA REJESTROWANEGO stan w końcu okresu



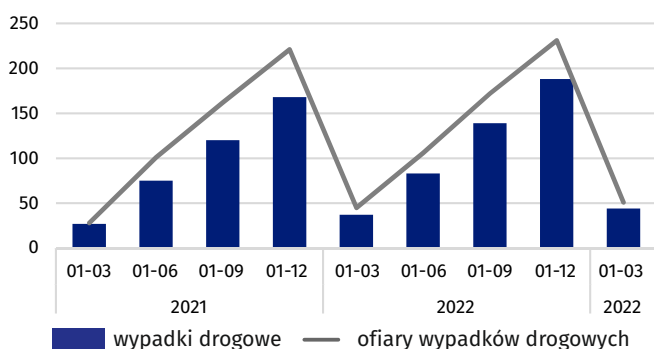
## TURYŚCI KORZYSTAJĄCY Z TURYSTYCZNYCH OBIEKTÓW NOCLEGOWYCH



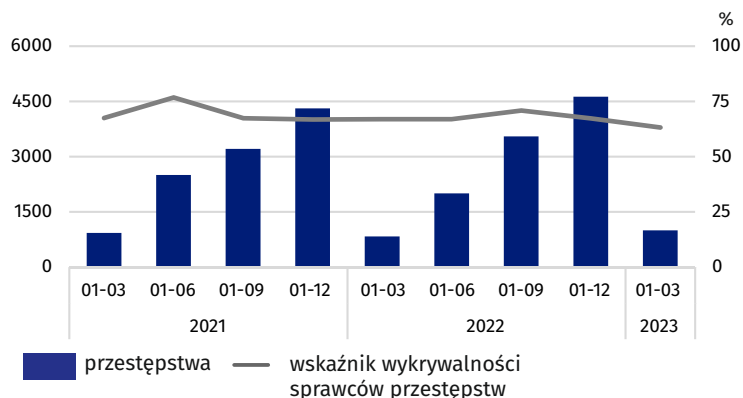
## STOPIEŃ WYKORZYSTANIA MIEJSC NOCLEGOWYCH



## WYPADKI DROGOWE



## PRZESTĘPSTWA STWIERDZONE PRZEZ POLICJĘ ORAZ WSKAŹNIK WYKRYWALNOŚCI SPRAWCÓW PRZESTĘPSTW



Oceń  
opracowanie



a Dla m. Radomia brak danych przeliczonych dla stopy bezrobocia po PSR 2020.

\* dane wstępne za 2022 r.

Przy publikowaniu danych US prosimy o podanie źródła.