



206,9

Ludność^a
ogółem
w tys.

9,5%

Stopa bezrobocia
rejestrowanego^c

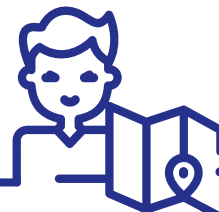
-6,44

Przyrost
naturalny^b
na 1000 ludności

127

Mieszkania
oddane
do użytkowania

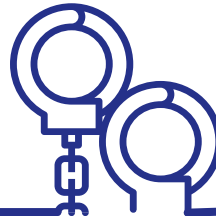
5340 zł

Średnia cena za 1 m² powierzchni
użytkowej lokalu mieszkalnego
w pierwszym kwartale 2022 r.

15,0

Turyści zagraniczni
korzystający z turystycznych
obiektów noclegowych
w % turystów ogółem1060 Liczba kolizji
drogowych^d

1999

Przestępstwa
stwierdzone
przez Policję^{de}

67,0%

Wskaźnik wykrywalności
sprawców przestępstw
stwierdzonych przez Policję^{de}

16,5

Osoby fizyczne
prowadzące działalność
gospodarczą^c na 100 osób
w wieku produkcyjnym^f

100

25717

Podmioty gospodarki
narodowej w rejestrze
REGON^c

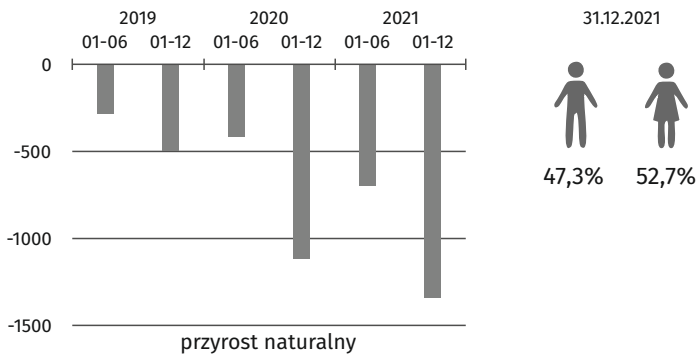
↑↓ wzrost/spadek w stosunku do analogicznego okresu roku poprzedniego



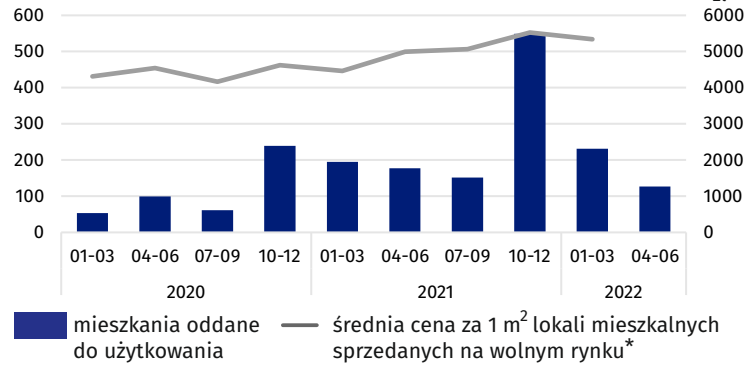
a Stan w dniu 31 grudnia 2021 r. b W ciągu 2021 r. c Stan w dniu 30 czerwca 2022 r. d W okresie styczeń-czerwiec 2022 r. e Dane dotyczą przestępstw stwierdzonych przez Policję w zakończonych postępowaniach przygotowawczych; bez czynów karalnych popełnionych przez nieletnich. f Do przeliczeń przyjęto ludność według stanu w dniu 31 grudnia 2022 r.

Źródło: w zakresie przestępstw, wskaźnika wykrywalności przestępstw, wypadków drogowych i kolizji – dane Komendy Głównej Policji.

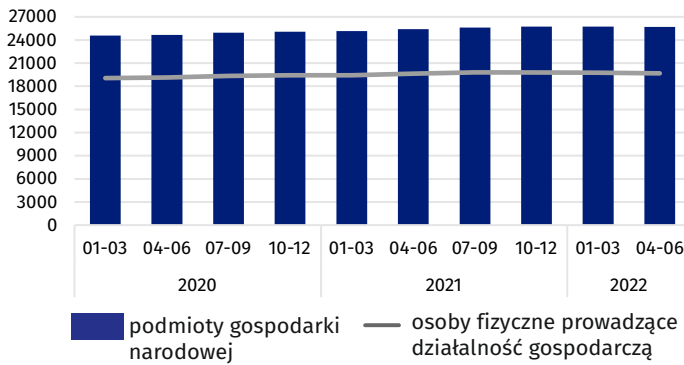
LUDNOŚĆ



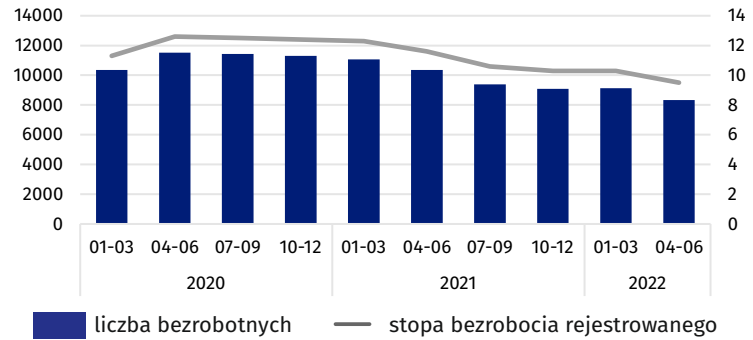
BUDOWNICTWO MIESZKANIOWE



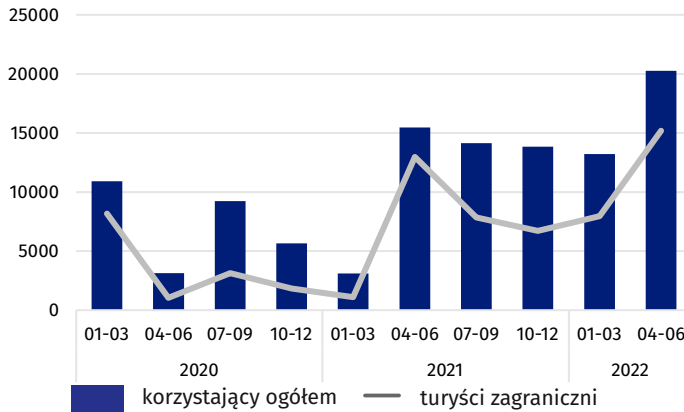
PODMIOTY GOSPODARKI NARODOWEJ stan w końcu okresu



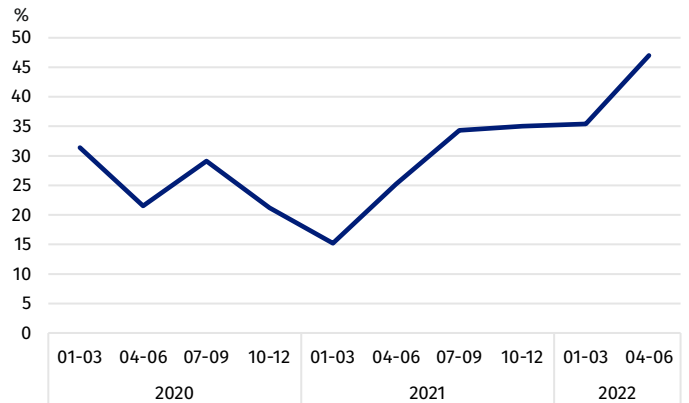
LICZBA BEZROBOTNYCH I STOPA BEZROBOCIA REJESTROWANEGO stan w końcu okresu



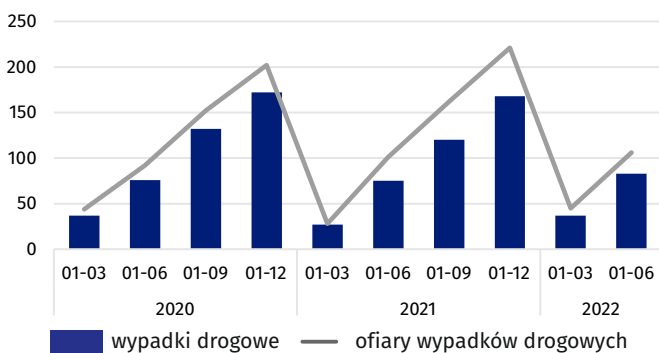
TURYŚCI KORZYSTAJĄCY Z TURYSTYCZNYCH OBIEKTÓW NOCLEGOWYCH



STOPIEŃ WYKORZYSTANIA MIEJSC NOCLEGOWYCH



WYPADKI DROGOWE



PRZESTĘPSTWA STWIERDZONE PRZEZ POLICJĘ ORAZ WSKAŹNIK WYKRYWALNOŚCI SPRAWCÓW PRZESTĘPSTW

